



Héritiers et bâtisseurs, ensemble, construire l'avenir

ACCOMPAGNEMENT

Renforcer la présence en proximité et en territoires

PROJET D'ÉDUCATION

Former des personnes capables de vivre dans la société et pour la société du XXI^{ème} siècle

> ACTEURS

> MISSIONS
ÉDUCATIVES

> FORMATIONS

> ANNUAIRE DES
ÉTABLISSEMENTS

sommaire



Éditorial
1

Projet éducatif et orientations de l'Enseignement catholique du Finistère
2/6

Présence de l'Enseignement catholique en Finistère
7/9

Organisation et structures de l'Enseignement catholique
10/11

Les services de la DDEC en Finistère
12/13

L'exercice de la Tutelle
14/16

Le Service du 1^{er} Degré
17

Le Service du 2nd Degré
18

Service Devenir Enseignant
19

Pôle Éducation - Pédagogie
20/26

Mission Éducation Inclusive 1^{er} et 2nd degrés
24

La réforme des lycées
27

L'enseignement du breton
28/29

Pôle Pastorale
30/31

Pôle Gestion Économique et Ressources Humaines - UDOGEC
32/33

APEL du Finistère
34

UGSEL Finistère
35

ISFEC Brest
36

RenaSup 29
37

L'enseignement agricole
38

AREP 29
39

Les internats dans les collèges et lycées
40

Les Formations
41/53

Annuaire des écoles maternelles et primaires, collèges, lycées et établissements agricoles
54/69

Édito



« Héritiers et bâtisseurs, ensemble, construire l'avenir »

J'ai le plaisir de vous inviter à découvrir, au nom de l'ensemble des équipes et des établissements de l'Enseignement catholique du Finistère, l'annuaire de l'année scolaire 2020-2021. Cet annuaire témoigne de la forte présence auprès des familles et de la grande proximité avec les territoires qui caractérisent l'Enseignement catholique de notre département. Vous y trouverez les informations relatives aux 273 établissements scolaires et de formation qui constituent le réseau de l'Enseignement catholique du Finistère, la présentation des formations proposées, ainsi que les indications qui concernent l'ensemble des services, conseils et instances qui concourent à l'activité de cet Enseignement catholique. Le site Internet www.ec29.org vous apportera tout au long de l'année des informations actualisées sur la vie, les initiatives, et les propositions de l'ensemble de nos établissements.

Le fil rouge retenu pour l'année scolaire 2020-2021 « *Héritiers et bâtisseurs, ensemble, construire l'avenir* » nous inscrit et nous enracine dans le cheminement qui est tracé de longue date dans nos territoires, et nous oriente vers l'avenir, y compris dans ce qu'il comporte d'imprévisible ou d'inattendu. L'éducation est un double mouvement incessant : c'est à la fois la transmission, d'une génération à l'autre, d'un patrimoine humain, spirituel, technique, scientifique, culturel, esthétique, artistique qui permet aux aînés d'aider les plus jeunes à se construire et à se consolider ; c'est, d'autre part, un acte de transformation qui prépare les plus jeunes à inventer le monde de demain, que nous ne connaissons pas, et qui est caractérisé par l'inattendu, l'imprévisible. Le monde de demain ne sera pas celui d'aujourd'hui, encore moins celui d'hier. Des enjeux éducatifs nouveaux se jouent, des changements et des mutations sont à l'œuvre, qui appellent à imaginer des réponses renouvelées. Il nous faut apprendre à discerner les évolutions, les changements à l'œuvre, et imaginer, construire les réponses, les adaptations, les innovations à mettre en œuvre. C'est l'intuition que l'Enseignement catholique a conçue de longue date et qu'il avait formulée dans l'expression « *une école des continuités et des ruptures* » dans le cadre de la démarche d'Assises.

En même temps que nous sommes garants de la vigilance et des mesures qu'exige le contexte actuel, nous avons également à continuer d'inscrire notre mission éducative sous le signe de l'espérance. C'est le sens de l'invitation que nous adresse le Pape François dans son message à l'occasion du lancement du Pacte éducatif mondial. « *Dans l'encyclique Laudato si*, dit le Pape

François, j'ai invité tout le monde à collaborer pour sauvegarder notre maison commune. Pour comprendre à quel point est urgent le défi que nous avons devant nous, nous devons mettre l'accent sur l'éducation qui ouvre les esprits et les cœurs à une compréhension plus large et plus profonde de la réalité. Il faut un pacte éducatif global qui nous invite à la solidarité universelle, à un nouvel humanisme... Dans un moment de fragilisation extrême, d'opposition extrême, il faut unir les efforts afin de faire naître une alliance éducative pour former des personnes mûres, capables de vivre dans la société et pour la société. Mais ce changement a besoin d'un chemin éducatif. Nous ne pouvons pas faire un changement sans éduquer à ce changement. ... Nous devons fonder les processus éducatifs sur la conscience que tout dans le monde est intimement connecté... Nous devons avoir le courage de former des personnes disponibles à se mettre au service de la communauté. J'invite chacun à être protagoniste de cette alliance ».

Parce que « *éduquer, c'est ouvrir l'autre à l'expérience de la vie* » (Frédéric BOYER), le projet d'éducation des établissements met au centre de sa démarche :

- **l'attention portée à chaque personne**, parce que chaque enfant, chaque jeune est unique,
- **le regard d'espérance porté sur chacun**, qui donne confiance, qui fait découvrir les possibilités dont il est porteur, qui relève dans les situations d'erreur ou d'échec,
- **la volonté de donner leur chance à tous**, avec une attention particulière à ceux qui rencontrent des difficultés, des vulnérabilités, des épreuves,
- **l'apprentissage de la liberté**, parce que la mission première des enseignants et des éducateurs est peut-être de fabriquer une liberté humaine digne de ce nom,
- **l'éveil à l'intériorité**, afin de permettre à chacun de pouvoir faire le point sur lui-même, se recueillir, apprendre à ne pas vivre à la surface de soi, sur le registre des seules émotions ou des seuls intérêts du moment.

Dans « *Epreuves du vivant* », Andrée CHEDID, écrivain, poète, décrit l'enfance et ses résonances tout au long d'une vie :

*Jusqu'au bord de ta vie
Tu porteras l'enfance
Ses fables et ses larmes
Ses grelots et ses peurs*

*Tout au long de tes jours
te précède ton enfance
Entravant la marche
ou te frayant un chemin*

*Singulier et magique
l'œil de ton enfance
qui détient à sa source
l'Univers des regards*

Chaque éducateur est ainsi invité à permettre à chacun des enfants et des jeunes qu'il accompagne d'accéder à la confiance, à l'espérance, à l'admiration, et à la beauté.

Je vous souhaite une bonne lecture de cet annuaire de l'Enseignement catholique du Finistère qui a vocation à vous permettre d'aller à la rencontre des communautés éducatives qui le constituent.

Patrick LAMOUR
Directeur de l'Enseignement catholique du Finistère



LA
RESPONSABILITÉ
EN PARTAGE :

DES
ENGAGEMENTS
POUR

“

UNE ÉCOLE DE
L'HOSPITALITÉ

UNE ÉCOLE DE
L'EXPLICITATION

UNE ÉCOLE DU
DÉCLOISONNEMENT

UNE ÉCOLE DE
LA PARTICIPATION
DE TOUS

UNE ÉCOLE DE
LA CRÉATIVITÉ,
L'INVENTIVITÉ

ACCUEILLIR	RECONNAÎTRE	PRENDRE SOIN	
DONNER DU SENS	PARTAGER	RELIER	VALORISER
OSER	S'ENGAGER	RELIRE	ÉCOUTER



PROJET ÉDUCATIF
DE RÉFÉRENCE ET ORIENTATIONS
DE L'ENSEIGNEMENT CATHOLIQUE DU FINISTÈRE

UNE ÉCOLE DE LA CONFIANCE QUI S'ENGAGE POUR LES RÉUSSITES

UN PROJET ET DES ORIENTATIONS POUR L'ENSEIGNEMENT CATHOLIQUE DU FINISTÈRE

Le projet éducatif de l'Enseignement catholique du Finistère s'inscrit dans une longue histoire et dans un contexte social, économique et religieux en évolution. Les 273 écoles, collèges, lycées et établissements d'enseignement ou de formation ont l'ambition et la volonté de répondre à la mission éducative qu'ils ont reçue de l'Église, et ce, dans le cadre du contrat d'association passé avec l'État, afin de contribuer à la mission nationale d'éducation.

1

DÉVELOPPER ET SOUTENIR
L'EXPLORATION ÉDUCATIVE
ET LES INNOVATIONS
PÉDAGOGIQUES

2

ACCOMPAGNER LA PERSONNE
ET LES PERSONNES ; FAIRE
GRANDIR ET RÉUSSIR
LES PERSONNES

3

AGIR ET CONSTRUIRE
ENSEMBLE, FAIRE RÉSEAU
ET COMMUNAUTÉ

4

VIVRE ET TÉMOIGNER DE
L'ÉVANGILE COMME SOURCE
DE L'ÉCOLE CATHOLIQUE ET
LE PROPOSER COMME UN
CHEMIN DE VIE

5

PRÉPARER L'AVENIR,
ANTICIPER, PENSER LES
ADAPTATIONS ET LES
DÉVELOPPEMENTS

POINTS D'ANCRAGE : DES CONVICTIONS RELATIVES À LA PERSONNE

Le projet éducatif de l'Enseignement catholique est fondé sur le sens chrétien de l'homme, au service des jeunes qui y sont accueillis et accompagnés.

Ce fondement chrétien repose en particulier sur **trois convictions relatives à la Personne** qui traversent la conception de l'apprentissage et des relations humaines au sein de nos établissements, que ces relations humaines concernent les jeunes entre eux, les jeunes et les adultes, ou les adultes entre eux.

L'attention portée à chacun, jeune ou adulte, est ainsi une **composante essentielle de la pédagogie développée par l'Enseignement catholique.**

- La première de ces convictions est que **la personne est regardée comme un être en devenir**, c'est-à-dire d'abord envisagée sous l'angle des possibilités de développement qu'elle porte.
- La deuxième conviction conduit à **regarder la personne comme un être riche de promesses**. Chacun d'entre nous est ainsi porteur de ses fragilités, mais aussi, et surtout, de ses talents, de ses richesses, de ses compétences et de ses trésors.
- Le troisième point d'ancrage amène à **regarder chaque personne comme un être de relation, et en relation**. C'est bien dans l'interaction avec les autres, dans la rencontre, dans l'échange, dans la coopération, dans la collaboration que nous grandissons. C'est bien pour cela que **l'éducation est d'abord une alliance, un acte d'alliance.**



DES PRIORITÉS ET DES ACTIONS À ENTREPRENDRE, DES PISTES POUR AGIR

1

DÉVELOPPER ET SOUTENIR L'EXPLORATION ÉDUCATIVE ET LES INNOVATIONS PÉDAGOGIQUES

- **Aider** l'enfant, le jeune, à donner du sens à ce qui est fait et réalisé à l'école.
- **Susciter** et entretenir la motivation des élèves.
- **Pratiquer** une évaluation qui valorise les élèves, une évaluation qui ne valorise pas exclusivement la performance, mais qui valorise également l'effort et les progrès accomplis.
- **Reconnaître**, faire vivre, et encourager toutes les formes d'intelligence.
- **Accompagner** chacun dans son orientation et dans la construction de son parcours personnel. Préparer les élèves à construire des choix et à discerner les éléments qui conduisent à des choix éclairés.
- **Permettre** aux enseignants et aux éducateurs de s'approprier les évolutions en matière d'apprentissage.
- **Favoriser** la mutualisation et l'échange d'initiatives, la relecture des pratiques professionnelles, la coopération, le travail interactif.
- **Proposer** une éducation dans la durée qui favorise la continuité éducative.
- **Encourager** et inciter chaque école à entretenir un dialogue avec les familles, avec son environnement proche et avec le monde.



Remise des prix « Bulles de mémoire »
à RENNES - Dispositif Relais de QUIMPER

2

ACCOMPAGNER LA PERSONNE ET LES PERSONNES ; FAIRE GRANDIR ET RÉUSSIR LES PERSONNES

- **Promouvoir** la qualité éducative et de l'accompagnement.
- **Permettre** à chacun de construire et de réussir sa vie dans toutes ses dimensions, lui permettre de construire sa propre navigation.
- **Être** au service du développement de l'ensemble des dimensions de la personne : physique, artistique, relationnelle, intellectuelle, éthique, spirituelle, professionnelle.
- **Accueillir** et accompagner les personnes dans la diversité de leur parcours.
- Accueillir et **accompagner** chacun avec attention et avec bienveillance, particulièrement les personnes en situation de fragilité.
- **Ouvrir** au sens de la différence, à la solidarité et au partage.
- **Instituer** des temps et des lieux qui favorisent la rencontre afin que les parents trouvent et occupent leur place au sein de la communauté éducative.



3

AGIR ET CONSTRUIRE ENSEMBLE, FAIRE RÉSEAU ET COMMUNAUTÉ

- **Renforcer** la lisibilité et les coopérations dans nos secteurs pour les familles et pour les équipes éducatives.
- **Guider** dans la durée le parcours de l'élève, et renforcer les liens et la qualité des passages entre école et collège, collège et lycée, lycée et enseignement supérieur.
- **Animer** des lieux et des temps d'échanges au coeur de l'établissement.
- **Faire vivre** le réseau en proximité au travers d'initiatives et d'actions.
- **Développer** le travail en équipe et le partenariat.
- **Accompagner** les familles dans leur mission d'éducation et développer le dialogue entre les familles et l'école.
- **Cultiver** des relations fraternelles dans et entre les communautés éducatives.



Journée départementale des lycéens sur la thématique de « l'Engagement »

4

VIVRE ET TÉMOIGNER DE L'ÉVANGILE COMME SOURCE DE L'ÉCOLE CATHOLIQUE ET LE PROPOSER COMME UN CHEMIN DE VIE

- **Vivre** au sein de l'Enseignement catholique les orientations diocésaines 2012-2016 du diocèse de Quimper et Léon : susciter de petites fraternités chrétiennes, servir dans la charité, recevoir le Concile Vatican II, vivre en doyenné, évangéliser en paroles et en actes au coeur du monde.
- **Faire** de l'école un lieu d'éducation animé par l'esprit évangélique.
- **Offrir** à tous et à chacun la possibilité de découvrir le Christ et son Évangile, de la culture chrétienne à la proposition organisée de la catéchèse.
- **Mettre** à la disposition de tous ceux qui le désirent les moyens de grandir dans la Foi.
- **Insérer** chaque établissement et ses activités dans la vie de l'Eglise locale (paroisse, doyenné, services et mouvements, Eglise diocésaine).



Formation en Lycée Professionnel

5

PRÉPARER L'AVENIR, ANTICIPER, PENSER LES ADAPTATIONS ET LES DÉVELOPPEMENTS

- **Conduire** une politique d'adaptation et de développement inscrite dans une visée prospective.
- **Discerner** et accompagner les évolutions démographiques, sociales, anthropologiques, économiques, et construire les réponses éducatives et organisationnelles adaptées.
- **Penser** une évolution de l'animation des établissements en proximité pour renforcer la mutualisation, le travail en commun, la solidarité, l'animation des équipes.
- **Garantir** l'accessibilité à l'Enseignement catholique à tous les élèves et à toutes les familles (accessibilité financière, géographique, offre de formation).
- **Soutenir** la visibilité et le rayonnement du projet de l'Enseignement catholique.





**PROJET ÉDUCATIF
DE RÉFÉRENCE
ET ORIENTATIONS
DE L'ENSEIGNEMENT
CATHOLIQUE
DU FINISTÈRE**

**UNE ÉCOLE
DE LA CONFIANCE
QUI S'ENGAGE
POUR LES RÉUSSITES**

**POUR ALLER PLUS LOIN,
DES TEXTES DE RÉFÉRENCE**

- **Statut de l'Enseignement catholique** publié le 1er juin 2013
- **Orientations 2012-2016 du Diocèse de Quimper et Léon** promulguées à la Pentecôte 2012
- **Être professeur dans l'Enseignement catholique, texte d'orientation approuvé par le Comité national de l'Enseignement catholique** le 6 juillet 2007
- **Annonce explicite de l'Évangile dans les établissements catholiques d'enseignement**, texte adopté par le CNEC le 3 juillet 2009 et promulgué par la Commission permanente le 24 août 2009
- **Manifeste de l'École catholique au service de la Nation : un « contrat d'engagements » pour la réussite de chaque élève**
- **L'École catholique au seuil du troisième millénaire**, Congrégation pour l'école catholique
- **Gravissimum Educationis, Concile Vatican II**

Ainsi, en tenant compte de la richesse et des spécificités de chaque établissement, du charisme et des traditions éducatives propres aux différentes tutelles, ce projet s'inscrit :

- en référence au **Statut de l'Enseignement catholique** publié le 1er juin 2013 qui invite chaque établissement à poursuivre sa mission au service des jeunes, en s'appuyant sur ses capacités d'innovation éducative et pédagogique,
- à travers les **lettres pastorales de Monseigneur DOGNIN**, en particulier celle de Pâques 2019.

Aujourd'hui, les établissements de l'Enseignement catholique relèvent les défis éducatifs contemporains.

Le projet éducatif de référence et les orientations de l'Enseignement catholique du Finistère s'adressent à tous comme un appui pour notre proposition éducative.

Les défis constituent une référence qui contribue à donner du sens à ce qui se vit dans nos communautés éducatives.

Le pilotage par le sens, c'est ce qui contribue à éclairer et à inspirer notre action au quotidien dans chacun de nos établissements, y compris, et peut-être surtout, lorsque les réalités du quotidien viennent bousculer les meilleures intentions.

Il s'agit ainsi de **prendre le temps de la réflexion sur le « pour quoi », avant de penser au « comment », sur le « pour qui », sur la manière de faire vivre notre projet d'établissement.**

C'est ainsi que ces orientations expriment des paroles, des expériences réussies, des constats, des enjeux, des priorités, avec l'ambition d'articuler de la manière la plus féconde possible :

- vie d'école ou d'établissement,
- vie de réseau d'établissements en proximité,
- projet de l'Enseignement catholique du Finistère,
- projet régional de l'Enseignement catholique de Bretagne,
- orientations nationales de l'Enseignement catholique de France.

Patrick LAMOUR

Directeur de l'Enseignement catholique du Finistère

■ Présence de l'Enseignement catholique en Finistère

L'Enseignement catholique du Finistère accueille aujourd'hui **62 812 jeunes**, dans **184 écoles maternelles et primaires**, **47 collèges**, **38 lycées (dont 5 lycées agricoles)**, **3 instituts d'enseignement supérieur**, et **1 centre de formation d'adultes**. Il scolarise ainsi **42% des jeunes Finistériens**, et lorsqu'on observe les parcours scolaires, ce sont presque 60% des jeunes du département qui, à un moment ou à un autre, de manière temporaire ou durable, auront été accueillis et accompagnés dans nos établissements.

L'Enseignement catholique du Finistère est donc **un Enseignement catholique de profonde immersion sociale et de forte proximité avec les familles et les territoires**.

Il est **présent dans 150** des 279 **communes du département**. Dans 30 de ces communes, l'école catholique est la seule école.

Ces deux caractéristiques majeures - profonde immersion sociale et forte implantation de proximité avec les familles et les territoires - conjuguées à l'histoire de l'Enseignement catholique du Finistère, dont nous sommes les héritiers, conduisent à observer que **l'Enseignement catholique** contribue à **imprimer un style éducatif, pastoral, relationnel et social**, et donc à former un type d'homme et de femme dans ce département, très enraciné dans un appétit d'école, et où l'école est vécue comme un instrument de progression sociale.



■ Carte du Finistère

Présence de l'Enseignement catholique



■ Chiffres clés

L'Enseignement catholique
du Finistère en chiffres

■ Nombre d'établissements

● Ecoles maternelles et primaires	184
● Collèges	47
● Lycées d'enseignement général et technologique	19
● Lycées professionnels	14
● Etablissements agricoles	5
● Instituts d'enseignement supérieur	3
● Centre de formation d'adultes	1
Total	273

■ Effectifs

(RENTREE 2020)

● Maternelle	9 367
● Primaire	16 843
● Bilingue	1 844
● ULIS - Ecole	117

Total 1er degré **28 171**

● Collège	17 675
● SEGPA	186
● ULIS - Collège	141
● LEGT	9 421
● LP	3 506
● Enseignement Supérieur	2 413

Total 2nd degré **33 342**

Agricole **1 129**

Apprentis **170**

Total général **62 812**

■ Ressources humaines

(DONNÉES 2020)

Enseignants

● 1er degré	1 470
● 2nd degré	2 380
● Agricole	120

Total **3 970**

Personnels administratifs, techniques et éducatifs

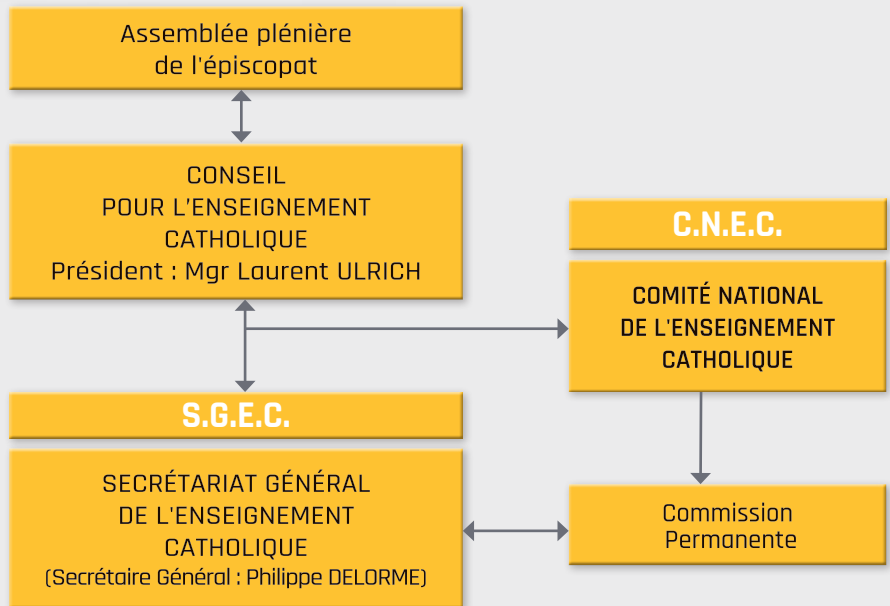
● 1er degré	800
● 2nd degré	1 160
● Agricole	50
● Autres	40

Total **2 050**

Total général **6 030**

■ Organisation de l'Enseignement catholique

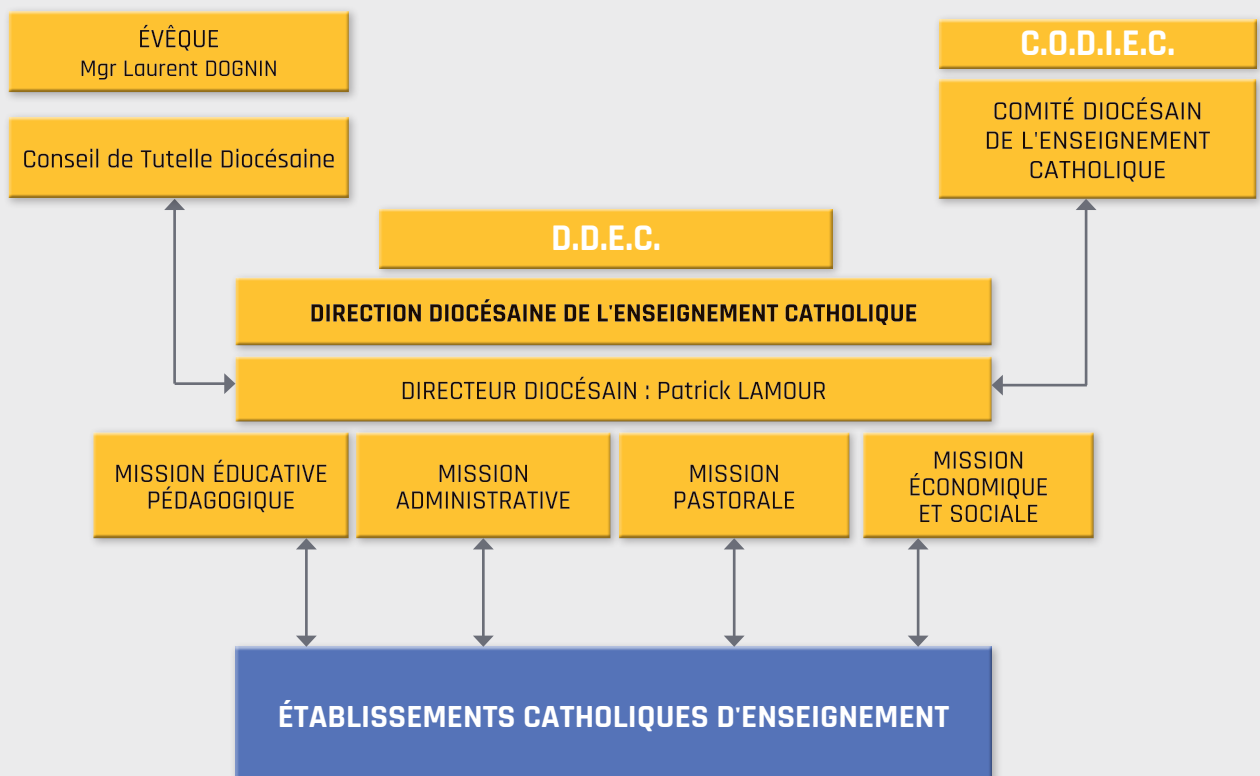
NATIONAL



RÉGIONAL



DÉPARTEMENTAL



■ Structures de l'Enseignement catholique

L'ÉTABLISSEMENT CATHOLIQUE D'ENSEIGNEMENT

L'établissement catholique d'enseignement répond à des besoins d'enseignement et d'éducation. Par le contrat d'association avec l'État, il participe à la mission nationale d'éducation. Il est ouvert à tous les élèves par choix pastoral et en raison de son association au service public d'éducation.

Chaque établissement catholique d'enseignement constitue une communauté éducative placée sous la responsabilité du chef d'établissement et formée des élèves, des parents, des enseignants, des personnels d'éducation, d'administration, et de service, et des animateurs qui participent à l'animation pastorale, des membres de l'association gestionnaire.

Dans chaque établissement catholique d'enseignement, le projet éducatif se réfère à l'Évangile. Il traduit les valeurs qui fondent les choix et l'action de la communauté éducative. Il prend en compte toutes les dimensions de la vie d'un établissement.

LA DIRECTION DIOCÉSAIN DE L'ENSEIGNEMENT CATHOLIQUE

Le directeur de l'Enseignement catholique a pour mission d'assurer la coordination de l'ensemble des établissements catholiques afin d'en animer le réseau et d'en favoriser la cohérence. Pour assurer les missions qui lui sont confiées, le Directeur Diocésain crée et gère les services nécessaires à l'exercice de ses fonctions. Ces missions s'exercent dans l'ensemble des domaines d'activité des établissements : pastoral, éducatif, pédagogique, administratif, économique et matériel.

Ces services constituent la Direction Diocésaine, qui exerce ainsi :

- une mission d'aide, d'appui, de soutien, de service et d'assistance aux établissements de l'Enseignement catholique du Finistère.
- une mission d'animation, de coordination, de mise en cohérence, et de pilotage du réseau.
- une mission de relation avec les partenaires internes et externes de l'Enseignement catholique.
- une mission d'orientation et de prospective du réseau des établissements.

Le Directeur Diocésain est assisté d'un conseil de direction composé des responsables de services et de pôles de la direction de l'Enseignement catholique. Ce conseil de direction a pour mission de coordonner et de réguler, autour du Directeur Diocésain, l'organisation et la vie des services de la DDEC, les relations avec les partenaires institutionnels, de concevoir et mettre en œuvre les dispositifs d'animation institutionnelle pour accompagner la vie des établissements.

LE COMITÉ DIOCÉSAIN DE L'ENSEIGNEMENT CATHOLIQUE (CODIEC)

Au service de tous les établissements implantés dans le département, le CODIEC contribue à déterminer, à partir des orientations diocésaines, la politique de l'Enseignement catholique du département, en articulant les priorités départementales avec les choix d'action déterminés par le Comité Académique de l'Enseignement Catholique (CAEC) et en lien avec les perspectives de l'Enseignement catholique national. Le CODIEC est composé de l'évêque, du Directeur Diocésain, et de représentants de toutes les composantes de la communauté éducative de l'Enseignement catholique.

LE CONSEIL DE TUTELLE DIOCÉSAIN

Le conseil de tutelle diocésain assiste le Directeur Diocésain. Ce dernier, au nom de l'autorité de tutelle qui lui est confiée, donne aux chefs d'établissement des orientations, leur apporte soutien et appui, et fait avec eux les évaluations nécessaires. Le conseil de tutelle est consulté dans le cadre du recrutement des chefs d'établissements qui sont nommés par le Directeur Diocésain.

LE COLLÈGE DES DIRECTEURS DIOCÉSAINS DE L'ENSEIGNEMENT CATHOLIQUE

Les Directeurs Diocésains constituent au plan régional un collège académique. Le collège des Directeurs Diocésains de Bretagne se réunit chaque semaine pour déterminer les choix d'action prioritaires de l'Enseignement catholique de Bretagne et conduire les concertations nécessaires. Chaque Directeur Diocésain porte, au nom de la collégialité des Directeurs Diocésains des dossiers de nature régionale.

LE COMITÉ ACADÉMIQUE DE L'ENSEIGNEMENT CATHOLIQUE (CAEC)

Le Comité Académique de l'Enseignement Catholique (CAEC) a pour mission de permettre, en s'appuyant sur les propositions des Comités Diocésains de l'Enseignement Catholique (CODIEC), l'élaboration de politiques et stratégies inter départementales communes et concertées pour l'ensemble des établissements catholiques de l'académie et de la région.

LE COMITÉ ACADÉMIQUE DE PILOTAGE DE L'ENSEIGNEMENT CATHOLIQUE (CAP)

Dans chaque académie, le Collège des Directeurs Diocésains est élargi à un représentant de chacune des organisations de chefs d'établissement reconnues par le statut, et à un représentant de l'UNEAP, pour former un Comité Académique de Pilotage.

Le Comité Académique de Pilotage fait office de commission exécutive du CAEC et est l'organe d'instruction et de suivi des dossiers étudiés en CAEC. Il peut constituer des commissions techniques composées de représentants du CAEC, auxquels pourront être adjoints des experts.

LE COMITÉ NATIONAL DE L'ENSEIGNEMENT CATHOLIQUE (CNEC)

Le CNEC est l'expression représentative des différentes composantes de l'Enseignement catholique. Il délibère et contribue aux orientations de l'Enseignement catholique et à leur mise en œuvre.

LE SECRÉTARIAT GÉNÉRAL DE L'ENSEIGNEMENT CATHOLIQUE (SGEC)

La mission du Secrétaire Général est une mission de coordination et de mise en œuvre en vue de promouvoir la politique de l'Enseignement catholique. Le Secrétaire Général assure les relations de l'Enseignement catholique avec les pouvoirs publics.

Le Secrétaire Général est assisté d'un ou plusieurs secrétaires généraux adjoints ou délégués généraux.

Directeur Diocésain



Patrick LAMOUR



Assistante de Direction
Fanny RABAN

Prospective



Gilbert BICREL
Adjoint au Directeur Diocésain en charge de la Prospective

Tutelle Diocésaine



Gilbert BICREL
Coordination de l'exercice de la Tutelle

Pôle Éducation - Pédagogie



Anne-Marie BRIAND-LE STER
Adjointe au Directeur Diocésain en charge du Pôle Éducation - Pédagogie

CHARGÉS DE MISSION



Hervé TREGUIER (1^{er} Degré)
Maryline ABEGUILE (2nd Degré)

ASSISTANTS



François PERSON • DDEC site de BREST
Mariannick TESSONNEAU • DDEC site de QUIMPER

PROFESSEURS ANIMATEURS DIOCÉSAINS

1^{ER} DEGRÉ



Arts et Culture
Eric MACQUET
Gwénaëlle UGUEN



Langages
Sonia BELLEC



Langues vivantes et Ouverture à l'international
Laurence JURAVER



Mathématiques-Sciences
Myriam GESLIN



Langue et Culture régionales (Breton)
Rozenn LE PLENIER



Usages Pédagogiques du Numérique
Jean-Yves PENVEN
Hervé TREGUIER

2ND DEGRÉ



Développement de la pratique professionnelle des enseignants
Elodie LANCERON



Accompagnement professionnel personnalisé des enseignants
Laëtitia TREPOS



Education à l'Orientation
Martine LE STRAT



Langue et Culture régionales (Breton)
Roland MARTOT



Usages Pédagogiques du Numérique
Maryline ABEGUILE
Jacques MALLEGOL
Logann VINCE

MISSION ÉDUCATION INCLUSIVE



Gaëlle LE DUC • **Catherine POTHIER**
Catherine STEPHAN

ENSEIGNANTS RÉFÉRENTS



Coordinatrices
Gaëlle LE DUC • **Catherine STEPHAN**

Anne CALLOCH • **Anne KERHOAS**
Jean-Louis LE ROY
Anne-Marie PENANGUER
Christèle VINCE • **Marie BENNOUR**
Claudia LENGELER • **Martine CREAC'H**

Service du 1^{er} Degré



Jacques JÉGOU
Adjoint au Directeur Diocésain en charge du 1^{er} Degré

CHARGÉES DE MISSION



Christine AOUN
Laurence L'HOUE

PROFESSEUR ANIMATEUR DIOCÉSAIN



Marie-Bernadette LAMBERT

ASSISTANTES



Patricia LEVEN
DDEC site de BREST
Macha MODOT
DDEC site de QUIMPER

Service du 2nd Degré



Gilbert BICREL
Adjoint au Directeur Diocésain en charge du 2nd Degré



Erwan LE LAY
Adjoint au Directeur Diocésain en charge du 2nd Degré

ASSISTANTE



Valérie LE SCAO

Service Psychologie



Responsable de service
Marie LE COSSEC



Marie-Cécile DAUPHIN
Emmanuelle LE CLEAC'H
Françoise LE SAINT



Accueil - Secrétariat
Maryvonne UGUEN



Responsable Informatique
Nicolas BOHIC



Chargée de Communication
Aline AUFFRET

RÉFÉRENTS DE TUTELLE



Maryline ABEGUILE



Christine AOUN



Véronique BILLON



Jacques JÉGOU



Erwan LE LAY



Hervé TREGUIER



Eric ABOLIVIER



Gibert BICREL



Anne-Marie BRIAND-LE STER



Laurence L'HOUE



Fabien LE MERCIER

Pôle Pastorale



Véronique BILLON
Adjointe au Directeur Diocésain en charge de la Pastorale



Père Claude CAILL
Prêtre référent

COORDINATRICE PASTORALE 1^{ER} DEGRÉ



Véronique BILLON

COORDINATEUR PASTORALE 2ND DEGRÉ



Bruno GAUTIER

Service Devenir Enseignant



Fabien LE MERCIER
Adjoint au Directeur Diocésain en charge du Service Devenir Enseignant



Laurence L'HOUE
Chargée de Mission



Martine CALVEZ
Assistante



Patricia LE VEN
Assistante

Pôle Gestion Économique et Ressources Humaines



Eric ABOLIVIER
Adjoint au Directeur Diocésain en charge du Pôle Gestion Économique et Ressources Humaines



Assistante
Sonia MAURICOUT

PÔLE GESTION DES RESSOURCES HUMAINES



Juridique et Social
Michèle YOUINOU



Emploi-Formation
Aline AUFFRET



Centre de Paie et Administration RH
Emeline DELOT
Claire LE GOUILL
Gwénaëlle BOUGRO

PÔLE GESTION ÉCONOMIQUE ET FINANCIER



Gestion 1^{ER} Degré
Jean-Paul TONNERRE
Pierre BRICARD
Claudine NEDELEC



Gestion 2ND Degré
Julien LE STRAT
Laurent BOURHIS

PÔLE GESTION DE L'IMMOBILIER



Volet Gestion de projet
Eric ABOLIVIER
Jean-Paul TONNERRE



Volet réglementaire
Gaëlle GARCIA

SERVICE COMPTABLE



Claudine NEDELEC

Groupement d'Achats G.A.E.L.



Gaëlle GARCIA

Vivre la Tutelle :

accompagnement et présence en proximité auprès des établissements.



■ Ces visées et ces constats ont conduit aux propositions d'action suivantes :

- **La création d'un dispositif de la Tutelle Diocésaine**, dont la mission se déploie autour de trois axes principaux décrits précédemment.
- **La constitution d'une équipe de Tutelle Diocésaine pour la mise en œuvre de l'exercice de la tutelle.** Cette équipe de Tutelle Diocésaine est constituée du Directeur Diocésain, des Adjoints au Directeur Diocésain, et de référents de tutelle missionnés à cet effet.
- **L'accompagnement des chefs d'établissement dans la mission qui leur est confiée**, à partir du constat exprimé de la nécessité d'un accompagnement accru auprès des chefs d'établissement. Pour ce faire, 11 membres de la Direction Diocésaine sont chargés d'une mission de référent de Tutelle, organisée autour de 21 territoires de proximité.
- **L'élaboration, la relecture, et l'actualisation des projets des établissements :** ces référents de tutelle ont également la charge d'accompagner les projets d'établissement en dialogue avec les chefs d'établissement et les équipes éducatives.
- **Le développement des rencontres et des visites de tutelle.** Les visites de tutelle seront, pour plusieurs d'entre elles, coordonnées avec les visites pastorales programmées par Monseigneur DOGNIN dans le cadre de la vie du diocèse.

■ La priorité donnée à l'exercice de la tutelle et à l'accompagnement des chefs d'établissement, des équipes éducatives, et des projets des établissements répond à plusieurs enjeux :

- **Tout d'abord ce à quoi nous sommes invités par le Statut de l'Enseignement catholique qui décrit trois des dimensions fortes de la tutelle :**
 - la dynamique évangélique de l'établissement, dont l'activité et le climat trouvent leur source dans l'Évangile, tant en ce qui concerne l'atmosphère, que les relations aux personnes et les propositions qui y sont déployées,
 - l'accompagnement personnel des chefs d'établissement dans la mission et dans les responsabilités qui leur sont confiées,
 - l'accompagnement des projets éducatifs des établissements, tant dans

leur élaboration que dans leur actualisation.

- **Le constat des évolutions et des transformations qui traversent la responsabilité de chef d'établissement et l'activité des communautés éducatives.** Ce sont les mutations démographiques, économiques, comportementales, sociétales, numériques, environnementales qui caractérisent le contexte dans lequel s'exerce aujourd'hui l'éducation. Ces évolutions et ces transformations viennent infléchir ou renouveler la manière d'habiter les responsabilités et les missions confiées.
- **La volonté d'accompagner les communautés éducatives et la mission des chefs d'établissement par une présence renouvelée et renforcée de la tutelle.** Cette nécessité de l'accompagnement a été souvent exprimée. La tutelle, avant d'être un dispositif ou un service, est d'abord une posture et une manière d'être aux personnes.

Vivre la Tutelle

■ **En définissant la nature de la tutelle, le Statut de l'Enseignement catholique indique qu'une école catholique reçoit sa mission de l'Église, qui est au principe de sa fondation.**

Tout établissement catholique d'enseignement relève donc nécessairement d'une autorité de tutelle, mandatée ou agréée par l'évêque du lieu. Cette autorité de tutelle est toujours exercée par une personne physique. Le plus souvent, il s'agit du Directeur Diocésain, par mandat de l'évêque, pour les établissements sous tutelle diocésaine, et du supérieur majeur ou de la supérieure majeure, par agrément de l'évêque, pour les établissements sous tutelle congréganiste.

La tutelle remplit plusieurs missions :

- **Elle est garante** de l'élan évangélique de l'école catholique. Elle est au service de la croissance des personnes et

des établissements, qu'elle appelle à une liberté créative dans la fidélité à la mission reçue.

- **Elle encourage** la vitalité de la communauté éducative en prêtant attention au climat relationnel de l'établissement, à ses capacités d'innovation pédagogique, éducative et pastorale, à la participation de tous à la mise en œuvre du projet éducatif.
- **Elle s'assure** que la mission éducative de l'établissement d'enseignement est conduite dans l'excellence pédagogique et scientifique, dans la recherche du dialogue entre foi, raison et culture, et que les attitudes et les relations des personnes dans la communauté éducative s'inspirent de l'éthique évangélique.
- **Elle veille** à ce que les établissements d'enseignement répondent aux attentes éducatives de la société, sur un territoire social et culturel déterminé.

- **La tutelle contribue** aussi à ce que chaque école catholique participe à une œuvre commune qui la dépasse et qui la relie aux établissements des réseaux auxquels elle appartient.

■ **L'Enseignement catholique du Finistère compte au total 273 établissements d'enseignement : 239 relèvent de la Tutelle Diocésaine et 34 relèvent de tutelles congréganistes enseignantes.**

Chaque tutelle est assistée d'un Conseil de tutelle. Ses membres siègent à titre personnel. Pour la Tutelle Diocésaine, l'évêque, avec le Directeur Diocésain, pourvoit à sa composition et définit son mode de fonctionnement, dont la présidence.

Pour les tutelles congréganistes, le supérieur majeur ou la supérieure majeure, avec la personne éventuellement déléguée, pourvoit à sa composition et définit son mode de fonctionnement, dont la présidence. Cinq tutelles congréganistes enseignantes sont aujourd'hui présentes en Finistère : les Frères de Saint-Jean-Baptiste De La Salle, les Sœurs de Saint-Joseph de Cluny, les Sœurs ursulines de l'Union romaine, les Frères de Ploërmel, les Frères de Saint-Gabriel.



Penser ensemble l'Enseignement catholique du Finistère

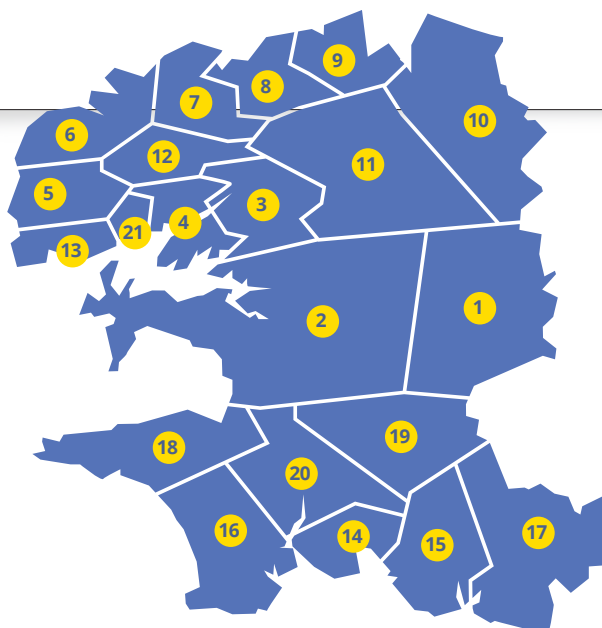


Semaine de la maternelle Soirée débat

Vivre la Tutelle : une présence et un accompagnement en proximité

L'Enseignement catholique du Finistère souhaite amplifier l'accompagnement des établissements et des équipes en proximité : de 18 secteurs à 21 territoires pour vivre une dynamique de projets qui allie Agilité, Flexibilité, Souplesse face aux différents enjeux éducatifs, pédagogiques, pastoraux, économiques qui traversent notre société.

Ces 21 territoires, caractérisés par une réalité de vie, une réalité d'actions, une réalité d'initiatives et de partenariats seront animés par un binôme de Chefs d'établissement du 1er Degré et du 2nd Degré ainsi que par les référents de Tutelle de la DDEC.



TERRITOIRES	REFERENTS DE TUTELLE OU REFERENTS DE LA DDEC	CHEFS D'ETABLISSEMENT ANIMATEURS DU TERRITOIRE DE PROXIMITE
Territoire 1 Centre Finistère ou Carhaix Chateauneuf	Véronique BILLON Erwan LE LAY	Anne-Marie NAUDOT Aude KERGOURLAY
Territoire 2 Chateaulin - Crozon	Véronique BILLON Erwan LE LAY	Marie-Anne PANN Jean GUEGUEN
Territoire 3 Landerneau	Jacques JEGOU Gilbert BICREL	Karine QUEMENEUR Philippe GOURIOU
Territoire 4 Elorn	Fabien LE MERCIER	Benoit KERNEIS Bastien CHEVALIER
Territoire 5 Saint Renan Iroise	Jacques JEGOU Maryline ABEGUILE	Florent BEGOC Erwan CROQUENNEC
Territoire 6 Ploudalmézeau - Lannilis ABERS	Jacques JEGOU Gilbert BICREL	Christophe VENET Jean-François TREMOUREUX
Territoire 7 Lesneven - Côte des légendes	Hervé TREGUIER Gilbert BICREL	Frédérique PARGNY François BOULIC
Territoire 8 Plouescat	Maryline ABEGUILE Gilbert BICREL	Maryonne BRETON Béatrice LE SAINT
Territoire 9 Saint Pol de Léon	Maryline ABEGUILE Gilbert BICREL	Nancy BILLANT Maël SAILLOUR
Territoire 10 Morlaix	Anne-Marie BRIAND LE STER Hervé TREGUIER	Lionel TERRIER Thierry LAVAREC
Territoire 11 Pays de Landivisiau	Anne-Marie BRIAND LE STER Gilbert BICREL Hervé TREGUIER	Mélanie CONQ Frank COCAIGN
Territoire 12 Plabennec	Maryline ABEGUILE Gilbert BICREL	Pierre MAZE Christian GUIZOUARN
Territoire 13 Plouzané - Le Conquet	Laurence L'HOUE Gilbert BICREL	Anne KEREDEL Cécile GELEBART
Territoire 14 Pays Fouesnantais	Erwan LE LAY	Camille GLERAN Roland KERGOAT
Territoire 15 Concarneau	Anne-Marie BRIAND LE STER Fabien LE MERCIER	Karine GALBRUN Xavier REBILLARD
Territoire 16 Pays Bigouden	Christine AOUN Erwan LE LAY	Myriam ORHANT-BAILLY Yannick COULOUARN
Territoire 17 Pays de Quimperlé	Erwan LE LAY Christine AOUN	Libérata MARC Ghislain DE BARMON
Territoire 18 Douarnenez et Cap	Véronique BILLON Fabien LE MERCIER	Rebecca BRUSQ Maryse RODE
Territoire 19 Pays Glazik	Erwan LE LAY	Geneviève ZANITTI Catherine CROQ
Territoire 20 Quimper	Christine AOUN Eric ABOLVIER	Pierre PHILIPPE & Leslie DUBOIS Catherine GUERIN & Thierry NAU
Territoire 21 Brest	Laurence L'HOUE Gilbert BICREL	Sandrine JUBIN & Ronan GALLIOU Nicolas GUILLOU & Guillaume CHEVALLIER

Le Service du Premier Degré



Patrick LAMOUR
Directeur Diocésain



Jacques JEGOU
Adjoint au Directeur Diocésain en charge du 1er Degré



Christine AOUN
Chargée de mission



Laurence L'HOUE
Chargée de mission



Marie-Bernadette LAMBERT
Professeur Animateur Diocésain

Missions d'Administration

- Suivi administratif des établissements
- Préparation de la carte scolaire
- Préparation et mise en œuvre du Mouvement de l'Emploi
- Suivi administratif des Chefs d'Etablissement et rémunération
- Suivi administratif des enseignants

- Gestion des suppléances et placement des suppléants en collaboration avec Macha MODOT
- Suivi et parcours des suppléants
- Visites de suppléances et suivi des bilans

Missions Institutionnelles

- Contribution à l'animation du réseau
- Animation de groupes de travail sur des dossiers spécifiques

- Cellule de veille du Sud-Finistère
- Formation initiale des Chefs d'Etablissement
- Groupe de pilotage régional formation initiale des Chefs d'Etablissement

- Cellule de veille du Nord-Finistère
- Formation continue des Chefs d'Etablissement
- Accord collégial et participation à la CAAC régionale

- Coordination de la formation initiale et continue des suppléants
- Conduite de modules de formation pour les suppléants
- Accompagnement des enseignants en difficulté
- Groupe de travail régional sur le parcours des suppléants

Missions liées à l'exercice de la tutelle

- Accompagnement des Chefs d'Etablissement et des équipes
- Conduite d'entretiens triennaux
- Discernement à la mission de Chefs d'Etablissement
- Contribution à l'écriture des lettres de mission des Chefs d'Etablissement
- Préparation des nominations des Chefs d'Etablissement

- Veille attentive aux établissements lors des visites de suppléants
- Ecoute attentive des Chefs d'Etablissement lors des visites de suppléants
- Accompagnement des Chefs d'Etablissement dans le cadre du parcours des suppléants

Assistants du Service du 1er Degré :



DDEC Site de BREST
Patricia LEVEN



DDEC Site de QUIMPER
Macha MODOT

■ Le Service du Second Degré



Patrick LAMOUR
Directeur Diocésain



Erwan LE LAY
Adjoint au Directeur Diocésain en charge du Second Degré



Gilbert BICREL
Adjoint au Directeur Diocésain en charge du Second Degré



Valérie LE SCAO
Assistante du Service du Second Degré, Suppléants, Mouvement de l'emploi

Une école de la confiance qui s'engage pour les réussites

Mission



Au coeur de notre mission, il y a la notion de service aux établissements, pierre angulaire de nos actions au quotidien.

A l'heure où nous sommes invités par l'Enseignement catholique de France à faire vivre une Ecole de la responsabilité en partage, une Ecole au sein de laquelle chacun contribue à la vie de la « Maison commune » et se voit reconnu comme tel, nos relations humaines constituent indéniablement des ressources et un socle pour construire cette ambition collective au service des élèves de nos établissements catholiques finistériens.

Le Service du 2nd Degré souhaite contribuer à faire vivre ce projet par l'animation institutionnelle pour nos collèges et lycées en s'appuyant sur nos orientations Diocésaines.

Nos priorités



● Accompagner la personne et les personnes :

- des réflexions des lycéens s'interrogeant sur leurs parcours d'orientation et susceptibles d'être intéressés par les métiers de l'éducation et de l'enseignement dans notre réseau.
- jusqu'aux premiers contacts avec notre accueil «devenir enseignant» pour solliciter des informations pour accéder à la carrière en sollicitant l'entretien de pré-accord collégial.
- accompagner la carrière des enseignants dans le cadre du mouvement de l'emploi.

● Faire grandir et réussir les personnes :

- Accompagner les premiers pas dans l'enseignement par des

temps d'immersion avec des collègues expérimentés, accéder à une première suppléance et poursuivre ce parcours riche d'expériences variées au sein de nos établissements.

- Encourager à poursuivre cette professionnalisation en se préparant aux concours de l'enseignement.
- **Agir et construire ensemble, faire réseau et communauté :**
 - Notre Enseignement catholique finistérien est un enseignement de profonde immersion sociale ; l'évolution de l'offre de formation sur notre territoire est un enjeu partagé et nécessite d'avoir une pensée et une visée prospective dans une démarche concertée, collective et cohérente.

Préparer l'avenir, anticiper, penser les adaptations et les développements



- **Conduire** une politique d'adaptation et de développement inscrite dans une visée prospective.
- **Discerner** et accompagner les évolutions démographiques, sociales, anthropologiques, économiques et construire les réponses éducatives et organisationnelles adaptées.
- **Garantir** l'accessibilité à l'Enseignement catholique à tous les élèves et à toutes les familles (accessibilité financière, géographique, offre de formation).
- **Soutenir** la visibilité et le rayonnement du projet de l'Enseignement catholique.

■ Service Devenir Enseignant dans l'Enseignement catholique [1^{er} et 2nd Degrés]



Patrick LAMOUR
Directeur Diocésain



Fabien LE MERCIER
Adjoint au Directeur
Diocésain en charge
du Service Devenir
Enseignant



Laurence L'HOURL
Chargée de Mission



Martine CALVEZ
Assistante
Pré-accord,
accord Collégial



Patricia LE VEN
Assistante
Pré-accord,
accord Collégial

L'école est une belle, grande et noble idée, source d'enthousiasme, de générosité et d'espérance, qui justifie encore que l'on s'enflamme et se passionne pour elle.

Plus que jamais, sa mission repose sur des enseignants qui, au cœur de la communauté éducative, conjugueront dans leurs actions partagées en équipe : un enseignement, une éducation et une interrogation sur le sens de l'homme et de l'humanité fondée sur les valeurs de l'Évangile.



Devenir enseignant dans l'Enseignement catholique du Finistère

● Établissements de l'Enseignement catholique

- **Nos établissements fonctionnent à partir d'un projet d'établissement spécifique basé sur les valeurs évangéliques.** L'ensemble des activités de l'établissement est organisé en fonction d'une vision de l'homme éclairé par l'anthropologie chrétienne. L'établissement catholique est dirigé par un Chef d'Etablissement chargé d'animer la communauté éducative rassemblant l'ensemble des acteurs de la vie de l'établissement : élèves, parents, enseignants, personnels, bénévoles. La vie scolaire, les méthodes pédagogiques, l'organisation générale de l'établissement lui sont propres.
- **Nos établissements participent à la mission de service public de l'Éducation Nationale.** L'enseignement

est dispensé conformément aux programmes en vigueur dans l'Enseignement Public. Vous êtes intéressé(e) pour devenir enseignant(e) dans l'Enseignement catholique, pour vous accompagner dans votre projet, notre Service « Devenir Enseignant » est à votre écoute. Nous mettons en place des réunions d'information sur notre projet.

● Être enseignant dans l'Enseignement catholique :

- **c'est exercer son métier dans des établissements privés, associés à l'État par contrat,**
- c'est exercer son métier dans des établissements dont le projet est de faire grandir la personne dans toutes ses dimensions : intellectuelles, physiques, sociales, spirituelles,

- c'est inscrire son exercice professionnel dans une équipe pédagogique unie autour du projet d'établissement, au service d'élèves accueillis sans distinction et dans une relation de confiance avec les parents d'élèves.

Aider chaque jeune à grandir et à découvrir ses dimensions par la qualité de l'enseignement dispensé, par les exigences éducatives posées et par un regard confiant sur les capacités et l'avenir de chacun, est un fondement du projet éducatif de l'Enseignement catholique.

● Devenir enseignant dans l'Enseignement catholique

Tout candidat souhaitant exercer dans l'Enseignement catholique (suppléances et/ou concours) **doit obtenir le pré-accord collégial.**

La demande de pré-accord collégial se fait dans son département de résidence et sous la forme d'un dossier en ligne.

Les personnes sont ensuite invitées à un entretien de pré-accord collégial avec deux Chefs d'Etablissement.

- <https://www.devenir-enseignant.bzh/>
- devenirenseignant29@e-c.bzh

■ Pôle Éducation - Pédagogie



Patrick LAMOUR
Directeur Diocésain



Anne-Marie BRIAND-LE STER
Adjointe au Directeur Diocésain
en charge du Pôle Education -
Pédagogie



Hervé TRÉGUIER
Coordination pédagogique
1er degré



Maryline ABEGUILÉ
Coordination pédagogique
2nd degré

**Assistants du Pôle
« Éducation Pédagogie » :**



François PERSON
Site de BREST



Mariannick TESSONNEAU
Site de QUIMPER

Les missions du Pôle Éducation - Pédagogie

- Contribuer et participer à la **mise en œuvre des orientations et priorités de l'Enseignement catholique.**
- Développer et **renforcer le réseau de l'Enseignement catholique.**
- **Articuler observation, animation, formation, exploration et innovation.**
- **Accompagner les Chefs d'Établissement, les enseignants et les équipes éducatives** dans leurs responsabilités et leurs missions d'enseignement et d'éducation.
- **Contribuer à l'animation et à la vie des secteurs et des réseaux de proximité.**

- **En accompagnant les enseignants et les équipes éducatives, individuellement et collectivement, à analyser leurs pratiques de classe et renouveler les gestes professionnels**
- **En accompagnant les évolutions du système éducatif :** notamment la Réforme des Lycées, l'Éducation inclusive, le numérique pédagogique et éducatif, l'Éducation à la Relation...
- **En favorisant la mutualisation** et le partage **des pratiques pédagogiques**
- **En animant des groupes de réflexion et d'exploration**
- **En organisant des temps forts diocésains sur des thématiques transversales**
- **En valorisant les initiatives et les innovations**

→ **POUR ACCOMPAGNER** chaque jeune dans SON PROJET DE FORMATION INTÉGRALE PROFESSIONNELLE, HUMAINE ET SPIRITUELLE

→ **POUR** permettre à CHACUN et à TOUS de REUSSIR, APPRENDRE, GRANDIR

Les objectifs du Pôle « Éducation - Pédagogie »

- Contribuer à la **construction des relations de coopération, de travail collectif, et d'intelligence partagée** avec l'ensemble des services de la DDEC.
- Participer à **l'exercice et au service de la Tutelle.**
- Proposer un Plan d'Animation Pédagogique.
- Participer à la conception et à la mise en œuvre **d'animations sur des thématiques disciplinaires ou transversales** au service du développement des compétences professionnelles des enseignants.
- **Accompagner** les établissements en proximité pour renforcer la mutualisation, le travail en commun, la solidarité, l'animation des équipes.
- Participer à **l'accueil et à la professionnalisation des entrants dans le métier.**
- **Contribuer à la communication et à l'information :** site internet EC29, publications à destination des Chefs d'Établissement et des enseignants, réseaux sociaux.

Pôle Éducation - Pédagogie

FAIRE COMMUNAUTÉ ET ÊTRE EN LIEN :
 CO-élaborer
 COopérer
 COmmunier

Dans une école pour tous et avec tous :

- **de l'hospitalité** qui vit l'accueil de chacune et chacun en prenant en compte ses particularités dans une attention sans cesse renouvelée
- **de l'explicitation** qui dit ce qu'elle fait et fait ce qu'elle dit, qui dit pourquoi et comment elle le fait
- **du décroisement** qui fait tomber les murs et favorise le travail inter-degré 1er degré et 2nd Degré, qui accompagne les parcours de l'école au supérieur et qui relie l'école avec tout ce qui se vit hors l'école
- **de la participation** de tous qui permet et reconnaît l'engagement de chacun dans la construction de la « Maison commune »
- **de la sobriété créative** qui innove, explore et initie des pratiques renouvelées et repensées au service de chacune et chacun



Mission « Animation Pédagogique » pour le 1^{er} Degré



Mission « Arts et Culture »
Gwénaëlle UGUEN
Éric MACQUET

Accompagnement des établissements et des équipes - Animations pédagogiques pour les enseignants et **Ateliers de pratiques artistiques** auprès des élèves en co-animation avec les enseignants et en lien avec les apprentissages. **Veille institutionnelle et pédagogique.**



Mission « Langues Vivantes et Ouverture à l'International »
Laurence JURAVER

Accompagnement des établissements et des équipes dans l'élaboration des projets (linguistiques, culturels et pluridisciplinaires) - **Animation** didactique, linguistique et culturelle en France et à l'étranger - **Prospective et Représentation de l'Institution en France et à l'étranger.** **Veille institutionnelle et pédagogique.**



Mission « Usages Pédagogiques du Numérique »
Hervé TREGUIER
Jean-Yves PENVEN

Accompagnement des équipes dans la réflexion et l'élaboration du volet numérique du projet d'Établissement et **Animation pédagogique** pour les usages pédagogiques du numérique - **Veille institutionnelle et pédagogique.**



Mission « Langues »
Sonia BELLEC

Accompagnement des établissements et des équipes dans l'élaboration de projets dans le domaine de la lecture, de l'écriture et de l'oral - **Accompagnement de projets interdisciplinaires et transversaux :** Arts et Français, Différenciation, Français et Éducation inclusive... - **Animations pédagogiques - Développement de la pratique réflexive :** évaluation, suivi des acquis - **Veille institutionnelle et pédagogique.**



Mission « Langue et Culture régionales » (Breton)
Rozenn LE PLENIER

Animations pédagogiques - Suivi des projets de classe et de filières dans les domaines de la langue et de la culture bretonnes - **Mutualisations, collaborations et informations** aux communautés éducatives - **Prospective.** **Veille institutionnelle et pédagogique.**



Mission « Mathématiques-Sciences »
Myriam GESLIN

Aide à la mise en œuvre de la démarche scientifique - Accompagnement et soutien aux projets scientifiques et aux partenariats associés - Développement de la pratique réflexive : évaluation, suivi des acquis - **Animations pédagogiques - Veille institutionnelle et pédagogique.**

■ Pôle Éducation - Pédagogie

Mission « Animation Pédagogique » pour le 2nd Degré

Une équipe de Professeurs Animateurs Diocésains :

- Enseignants à temps complet dans leur discipline
- Relais institutionnels : accompagnement dans la mise en œuvre des évolutions du système éducatif et des réformes
- Animations pédagogiques et didactiques
- Accompagnement pédagogique et didactique dans le cadre de situations individuelles et d'équipes



Arts-Plastiques
Ann MANCEC



Documentation
Michel GEFFROY
Cécile ROZE



Économie-Gestion
Dominique SCOUL



Éducation Musicale/ Chorales
Yoann CLAQUIN
Logann VINCE



Éducation Physique et Sportive
Gaëtan LE CORRE
Dominique HEMERY



Histoire-Géographie
Hélène HIRRIEN
Clarisse HERRY



**Langues Vivantes
Langue et Culture régionales (Breton)**
Roland MARTOT



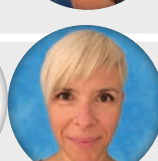
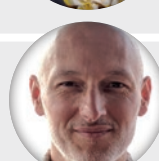
**Langues Vivantes
et ouverture à l'international**
Carmen BILLANT (anglais)
Danielle ALDRIN-LE VOT (allemand)
Joël EUSEN (anglais - lycée professionnel)



**Ouverture à l'international
(Erasmus+, eTwinning)**
Thierry VANPEVENAGE (Hist.-Géographie)



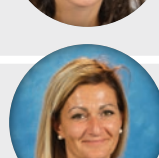
Lettres
Elodie LANCERON
Marie HENRY



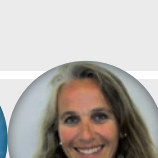
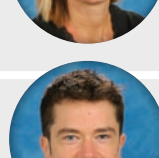
Mathématiques
Yann COGAN
Cécile LE BRAS



Philosophie
Marie PHELEP



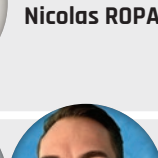
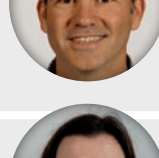
Physique-Chimie
Carole HALL



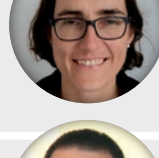
**Projets Artistiques
et Culturels Théâtre**
Bastien CHEVALIER
Aude LE BOT-LE BRIS



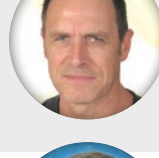
Sciences Économiques et Sociales
Nicolas ROPART



**Sciences de la Vie
et de la Terre**
Pascale ABGRALL
David LE MENN



Technologie
Jacques MALLEGOL



Informatique et numérique
Loïc KERINEC

Pôle Éducation - Pédagogie



Mission « Usages Pédagogiques du Numérique »
Maryline ABEGUILE / Jacques MALLEGOL / Logann VINCE

Accompagnement des équipes dans la réflexion et l'élaboration du volet numérique du projet d'Établissement dans les collèges et les lycées - **Animation pédagogique** pour les usages pédagogiques du numérique et les pratiques - **Veille institutionnelle et pédagogique.**



Mission « Bienveillance Éducative et Climat Scolaire » - Éducation à la relation
Maryline ABEGUILE

Observatoire de Pédagogie et Laboratoires d'Initiatives - Animations pédagogiques - Accompagnement des équipes éducatives - Mutualisation des pratiques et évolutions.



Mission « Développement de la Pratique Professionnelle des Enseignants »
Elodie LANCERON

Animations pédagogiques - Accompagnement des équipes établissement sur des thématiques transversales : coopération, motivation de l'élève - **Développement de la pratique professionnelle des enseignants :** situations d'apprentissages, évaluation par compétences, autoévaluation, différenciation - **Développement de la pratique réflexive - Veille institutionnelle et pédagogique.**



Mission « Langue et Culture régionales (Breton) »
Roland MARTOT

Animations pédagogiques - Suivi des projets de classe et de filières dans les domaines de la langue et de la culture bretonnes - **Mutualisations, collaborations et informations** aux communautés éducatives - **Prospective.**



Mission « Education à l'Orientation »
Martine LE STRAT

Au sein de l'établissement :

Accompagnement des élèves dans l'élaboration de leur projet personnel de la 6ème à la 3ème
 Accompagnement des enseignants dans la mise en œuvre du « Parcours Avenir »

Au niveau des bassins et du département :

Accompagnement des équipes pédagogiques et éducatives dans la mise en œuvre du « Parcours Avenir »

BRIEC • ST-PIERRE / **CARHAIX** • ST-TRÉMEUR
CHATEAULIN • ST-LOUIS / **CHATEAUNEUF** • N.D. DES PORTES
FOUESNANT • ST-JOSEPH / **PLEYBEN** • ST-GERMAIN
QUIMPERLÉ • STE-CROIX / **QUIMPERLÉ** • N.D. DE KERBERTRAND



Mission « Accompagnement Professionnel Personnalisé des enseignants »

Responsables

Anne-Marie BRIAND-LE STER

Erwan LE LAY

Fabien LE MERCIER



Laëtitia TREPOS

Accompagnement des enseignants rencontrant des difficultés dans leur parcours professionnel et ayant besoin d'un accompagnement individuel - **Accompagnement et Coordination des animations pédagogiques** pour le suivi et l'accompagnement des suppléants.
 Contact : laetitia.trepos@e-c.bzh

Le Centre de Documentation et de Ressources

- Pôle de ressources documentaires
- Fond audio-visuel
- Artothèque
- Ludothèque
- Mutualisation des productions et des ressources pédagogiques

DDEC Site de Brest - 15, Place Sanquer - 29200 BREST - 02 98 46 14 59

Ouvert à tous : enseignants 1^{er} Degré - 2nd Degré, étudiants

■ Pôle Éducation - Pédagogie

Mission « Éducation Inclusive » 1^{er} et 2nd degrés



RESPONSABLE
Anne-Marie BRIAND-LE STER



COORDINATION ÉDUCATION INCLUSIVE • AESH
Gaëlle LE DUC
Accompagnement - Adaptation



Catherine POTHIER
Insertion sociale et professionnelle
Accompagnement des ULIS et des parcours (aide et appui)



Catherine STEPHAN
Persévérance scolaire et prévention du décrochage
Accompagnement des DR - MIJEC, Veille éducative 1er et 2nd Degrés

■ La dignité de la personne humaine fonde pour tous les Hommes un Droit à l'Éducation (Article 1 du statut)

Les enjeux de l'éducation inclusive

- La réussite de tous les élèves
- et une volonté d'ouverture à tous

Ancrés

- dans le sens chrétien de l'Homme,
- dans nos convictions relatives à la personne : Être fragile, Être en devenir, Être en relation et de relation.

Accompagner chaque jeune et accompagner les familles c'est avoir un regard d'espérance et bienveillant pour chacun et sur tous, c'est s'engager personnellement et collectivement au service des enfants, c'est rendre accessibles les environnements pour faire vivre l'éducation inclusive dans notre réseau.

Les dispositifs spécialisés

● Dispositifs d'Adaptation : 36 DA

Toutes les écoles du 1^{er} degré bénéficient de dispositifs d'adaptation animés par des enseignants spécialisés. Ces enseignants font partie des équipes pédagogiques et aident à :

- analyser les difficultés des élèves et mettre en place des scénarii pédagogiques adaptés en collaborant avec les collègues pour penser des dispositifs en classe (projets, ateliers,...) pour l'accueil de tous les élèves,
- co-intervenir au sein de la classe au service des élèves éprouvant des difficultés importantes à apprendre et à comprendre, et au service de tous les élèves dans une logique de prévention,
- enseigner à des petits groupes d'élèves afin de travailler particulièrement l'« apprendre à apprendre » ou l'« apprendre à com-

- prendre » ; restaurer un rapport positif au savoir et aux apprentissages,
- renforcer le partenariat pour une école reliée à chaque territoire.

● Unités Localisées d'Inclusion Scolaire :

12 ULIS école - 12 ULIS collège - 4 ULIS Lycée Pro

Certains élèves en situation de handicap, notifiés par la MDPH, peuvent bénéficier d'un dispositif Ulis qui permet de :

- poursuivre leur scolarité avec des élèves de leur âge pour renforcer les compétences psychosociales et certains apprentissages en fonction de leur besoin,
- travailler d'autres apprentissages adaptés au sein du dispositif Ulis,
- co-construire le projet de vie du jeune (projet professionnel, orientation) avec l'aide du coordonnateur Ulis (enseignant spécialisé) en lien avec les partenaires de l'École.

ULIS école (12)	ULIS collège (12)	ULIS lycée Pro (4)
BREST Saint-Yves	BREST Estran Charles de Foucauld	BREST Estran Fénelon
CHATEAULIN Saint-Joseph-La Plaine	BREST Saint-Vincent	BREST La Croix Rouge La Salle
LANDIVISIAU ND des Victoires	CHATEAULIN Saint-Louis	MORLAIX ND du Mur Le Porsmeur
LESNEVEN Argoat Sacré Cœur	GUIPAVAS Saint-Charles	PONT L'ABBÉ Saint-Gabriel
MORLAIX Saint-Joseph	LANDERNEAU Saint-Sébastien	
PLABENNEC Sainte-Anne	LANDIVISIAU Saint-Joseph	
PLOUDALMEZEAU Sainte-Anne	MORLAIX Saint-Augustin	
PONT L'ABBE ND des Carmes	PLABENNEC Saint-Joseph	
QUIMPER Saint-Raphaël Saint-Charles	PONT L'ABBÉ Saint-Gabriel	
QUIMPER Saint-Corentin	QUIMPER Le Likès La Salle	
SAINT-POL de LEON ND de la Charité	QUIMPER Sainte-Thérèse	
SAINT-RENAN ND de Liesse	SAINT-RENAN Saint-Stanislas	

● Structure d'Enseignement Général et Professionnel Adapté : 3 SEGPA

Les SEGPA accueillent, au cœur du collège, des élèves en difficultés scolaires persistantes auxquelles n'ont pu remédier les actions d'aide et d'adaptation en primaire et en sixième, sur orientation de la Commission Départementale d'Orientation vers les Enseignements Adaptés du second degré (CDOEA). Elles permettent à chaque élève de :

- travailler autrement les compétences du socle commun grâce à des enseignements adaptés (enseignants spécialisés),
- s'épanouir au sein du collège : projets communs, démarches inclusives, ateliers avec le collège, voyages scolaires, inclusions...
- travailler l'accès à la formation professionnelle.

BREST - COL Estran Charles de Foucauld
QUIMPER - COL Le Likès La Salle
LESNEVEN - COL Saint François Notre Dame

Pôle Éducation - Pédagogie

LES ENSEIGNANTS RÉFÉRENTS



- **Assurer un suivi des parcours de formation** des élèves en situation de handicap des établissements de l'Enseignement catholique du Finistère,
- **Une permanence des relations** entre les élèves, leurs parents et l'établissement scolaire,
- **La transmission des informations** entre la MDPH, la Direction de l'Enseignement catholique, la Direction Académique, l'établissement scolaire et les familles.

Le Service de Psychologie

Les Psychologues répondent à la demande des établissements scolaires. Ils interviennent auprès des équipes pédagogiques, des élèves et de leur famille, pour :

- aider et analyser les difficultés que rencontre l'élève (difficultés d'apprentissage, d'adaptation, de comportement),
- identifier les besoins de l'élève,
- conseiller des lieux de consultations extérieurs,
- participer à la proposition d'orientation et accompagner les élèves et leur famille vers les dispositifs d'enseignement spécialisé et adapté (ULIS, SEGPA...).



**Marie
LE COSSEC**
Responsable
du Service



**Marie-Cécile
DAUPHIN**



**Emmanuelle
LE CLEAC'H**



**Françoise
LE SAINT**

Prévenir le décrochage scolaire

LES DISPOSITIFS RELAIS

Les Dispositifs-Relais accueillent des jeunes de moins de 16 ans (sous obligation scolaire) en rupture ou en risque de marginalisation scolaire par une prise en charge partagée et par la construction de parcours personnalisés.

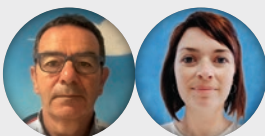
Les enseignants coordinateurs :

Bassin de
BREST (Collège
Javouhey)



**Yvette
CARDINAL**

Bassin de **MORLAIX**
(Collège St-Joseph)



**Dominique LEDAUPHIN
Marie TREGUIER (Éducatrice)**

Bassin de **QUIMPER**
(Collège Le Likès
La Salle)



Catherine LARHANT

Secteur **QUIMPER-
Cornouaille***



**Philippe CORRE
(Mi-temps)**

*Dispositif «Engagement pour les réussites» en appui aux équipes pédagogiques et en complémentarité du Dispositif Relais de Quimper.

Espace de Médiation
Scolaire **Don Bosco**
(BREST / La Croix Rouge La Salle)



**Philippe FAUJOUR
Véronique GANI (Éducatrice)
Johann LE CORRE**

■ Pôle Éducation - Pédagogie

Prévenir et accompagner le décrochage scolaire

LA MIJEC (MISSION D'INSERTION DES JEUNES DE L'ENSEIGNEMENT CATHOLIQUE)

La MIJEC est un service de l'Enseignement catholique pour les jeunes de 16 à 25 ans sans solution de formation ou en risque de décrochage et/ou de marginalisation.

Elle a pour but de :

- leur permettre de trouver une orientation et de définir un projet de formation,
- les aider à préparer leur insertion,
- les accompagner dans leur parcours de formation,
- mettre en place des formations professionnelles.



L'ORGANISATION DÉPARTEMENTALE



DIRECTION ENSEIGNEMENT CATHOLIQUE DU FINISTÈRE

Anne-Marie BRIAND-LE STER
Chargée de mission MIJEC à la DDEC
02 98 64 16 00



COORDINATEUR DÉPARTEMENTAL MIJEC

Benoît TANNEAU
Collège et Lycée Ste-Thérèse
56 avenue de Remscheid
29337 QUIMPER CEDEX

BASSIN DE BREST



Coordinateurs : **Ronan WALTER, Patrick QUERE**

Groupe scolaire de l'Estran
Lycée Estran Fénelon
105 chemin de Ker Stears
29238 BREST Cedex
02 98 44 17 08



Animatrice : **Nathalie ROLLAND**

Lycée Estran Fénelon
105 chemin de Ker Stears
29238 BREST Cedex
02 98 44 17 08

BASSIN DE MORLAIX



Coordinateur : **Thierry LAVAREC**

Lycée ND du Mur - Le Porsmeur
19, rue du Poulfanc
CS 57821 / 29678 MORLAIX Cedex
02 98 88 18 69



Animatrice : **Christine MOYSAN**

Lycée ND du Mur - Le Porsmeur
19, rue du Poulfanc CS 57821
29678 MORLAIX / 02 98 88 94 84

BASSIN DE QUIMPER



Coordinateur : **Benoît TANNEAU**

Collège et Lycée Ste-Thérèse
56 avenue de Remscheid
29337 QUIMPER Cedex
02 98 64 44 30



Animatrice : **Françoise RIOU**

Lycée Sainte-Thérèse
56, avenue de Remscheid
29337 QUIMPER Cedex
02 98 90 01 67

■ La réforme des lycées

Des changements au lycée général et technologique

- **Choisir son parcours de formation dans l'Enseignement catholique c'est :**
 - un choix plein et entier donné aux élèves, jusqu'à 84 combinaisons possibles.
 - des parcours dynamiques, et non plus des filières, et des nouvelles disciplines.
- **Les épreuves du Bac :**
 - un contrôle continu (40%) et des épreuves finales (60%),
 - une part accrue de l'oral,
 - une évaluation par certification en sections européennes, internationales et en Langues et Littératures étrangères.

DERNIÈRE ÉTAPE :

Les élèves qui entrent en Terminale gardent deux de leurs trois spécialités.

En mars, ces 2 spécialités sont soumises à des épreuves terminales.

En juin, ils passent la philosophie, le grand oral et une nouvelle cession d'épreuves communes de contrôle continu.

2020-2021

Terminale

Terminale

Mise en application

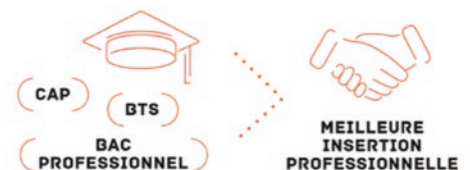
- Nouveaux horaires et disciplines
- Nouveaux programmes dans toutes les matières
- Nouveau BAC (suite) : en plus des épreuves finales (philo, 2 enseignements de spécialité + grand oral), 1 série d'épreuves communes.

Un nouveau lycée avec :

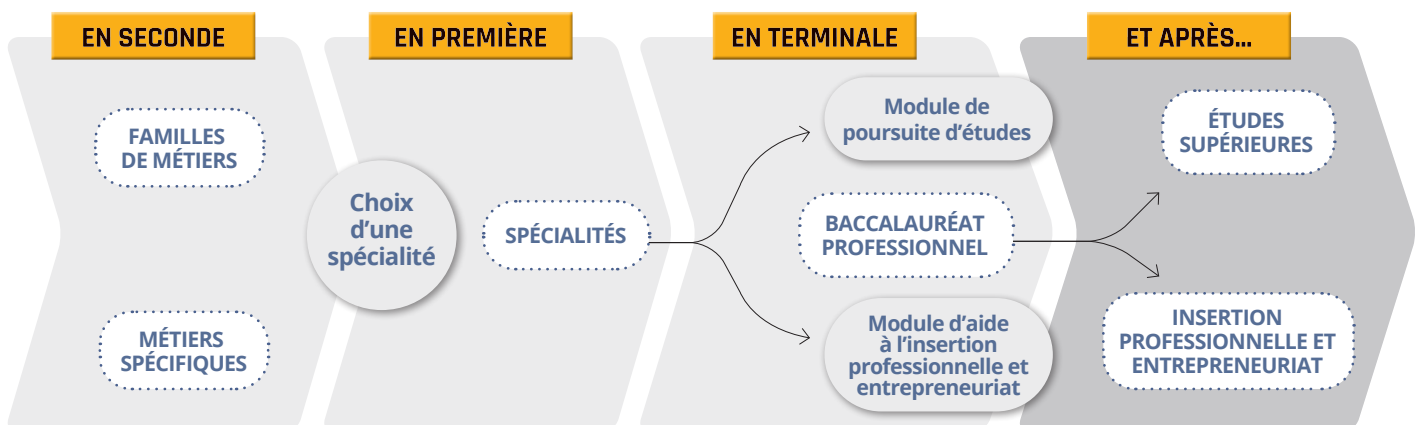
- des **enseignements communs** à tous pour consolider une culture générale du XXI^{ème} siècle,
- des **enseignements de spécialité** pour approfondir ses connaissances et affiner son projet d'avenir dans ses domaines de préférence.

La Voie Professionnelle : une voie d'Excellence

- **Avec des formations tournées vers les métiers du XXI^e siècle**, des formations et des diplômes qui, du CAP au BTS et au-delà, permettent une insertion professionnelle réussie ou une poursuite d'études.
- **Avec une diversité de parcours et d'excellence** pour former des jeunes qui réussissent dans la vie professionnelle, qui savent s'adapter aux mutations de la société, en prenant en compte les transitions technologiques et écologiques.



Le baccalauréat professionnel : faciliter l'accès au monde professionnel et à l'enseignement supérieur



■ L'enseignement du breton

Ar c'helenn e brezhoneg

CLASSES BILINGUES EN MATERNELLE ET PRIMAIRE

BREST • Kermaria
CARHAIX • Enfant-Jésus
CLEDER • Saint-Joseph
CONCARNEAU • ND du Sacré Cœur
ERGUE-GABÉRIC • Saint-Joseph
FOUESNANT • ND d'Espérance
GUILERS • Sainte-Thérèse
GUISSENY • Sainte-Jeanne d'Arc
LANDERNEAU • Saint-Julien
LANDIVISIAU • Sainte-Marie / ND des Victoires
LANNILIS • Sacré Cœur
LESNEVEN • Argoat
LOCMARIA PLOUZANE • Sainte-Anne / Saint-Joseph
PLABENNEC • Sainte-Anne
PLONEOUR LANVERN • ND du Bon Secours
PLOUARZEL • Arzmaël
PLOUDALMEZEAU • Sainte-Anne
PLOUEDERN • Saint-Edern
PLOUESCAT • ND des Victoires
PLougastel-DAOULAS • Saint-Jean / Saint-Pierre
PLOUVORN • ND de Lambader
PONT L'ABBÉ • ND des Carmes
QUIMPER • Saint-Charles / Saint-Raphaël
SAINT POL DE LÉON • ND de la Charité
SAINT RENAN • ND de Liesse
TREGUNC • Saint-Michel

KLASOÙ DIVYEZHKEK SKOL-VAMM HA KENTAÑ DEREZ

BREST • Kermaria
ERGE VRAS • St-Jozef
FOUEN • Itron Varia an esperañs
GWISENI • Santez Janed-a-Ark
GWILERS-LEON • Santez-Tereza
KARAEZ • Ar Mabig-Jezuz
KASTELL-PAOL • Itron Varia ar Garantez
KEMPER • Sant-Charlez / Sant-Rafaël
KLEDER • Sant-Jozef
KONKERNE • Ar Galon Sakr
LANDERNE • Sant-Juluan
LANDIVIZIO • Santez-Mari/I.V. an Trec'hioù
LANNILIZ • Ar Galon Sakr
LESNEVEN • An Argoad
LOCMARIA PLOUZANE • Stz-Anna / St-Jozef
LOKOURNAN • Itron Varia al Levenez
PLABENNEC • Santez-Anna
PLOUARZEL • Arzmaël
PLOUDALMEZEAU • Santez-Anna
PLOUEDERN • Sant-Edern
PLOUESCAT • Itron Varia an Trec'hioù
PLougastell • Sant-Yann / Sant-Pêr
PLONEOUR LANVERN • Itron Varia ar gwir sikour
PLOUVORN • Itron Varia an Lambader
PONT-N-ABAD • Itron Varia Garmez
TREGON • Sant-Mikaël



Jacques JÉGOU
Adjoint au Directeur
Diocésain en charge
du 1^{er} Degré



Rozenn LE PLENIER
Mission « Langue et Culture
Régionales (Breton) »
1^{er} Degré



Dans le 1^{er} degré

Les classes bilingues

Dans 84,5 classes scolarisant 1 857 élèves, l'enseignement est dispensé à la fois en breton et en français dès la classe de petite section de maternelle, l'apprentissage des deux langues s'y faisant simultanément.

La **coordination** de l'ensemble des classes bilingues est assurée par le Service du 1^{er} Degré :

- Jacques JÉGOU
- Rozenn LE PLENIER

Er c'hentañ derez

Ar c'hlasoù divyezhek

E brezhoneg koulz hag e galleg, e vez graet skol e 84,5 klas da 1 857 skoliad. Labouret e vez en div yezh kerent hag e rummad ar re vihan.

Kenurzhiet e vez al labour gant Servij ar 1^{añ} derez :

- Jacques JÉGOU, Eil rener eskopti ar 1^{añ} derez
- Rozenn LE PLENIER, tud-a-skoazell.

L'enseignement du breton Ar c'helenn e brezhoneg



Gilbert BICREL
Adjoint au Directeur
Diocésain en charge
du 2nd Degré



Roland MARTOT
Mission « Langue et Culture
Régionales (Breton) »
2nd Degré

Dans le 2nd degré

Les filières bilingues :

- Dans la continuité du 1er degré, l'Enseignement catholique du Finistère propose le parcours bilingue en collèges et lycées. Ainsi, en plus de 3 heures hebdomadaires dédiées à la langue bretonne, les élèves bénéficiant de ce parcours disposent d'au moins une matière enseignée en langue bretonne (Histoire-Géographie, Mathématiques, EPS, Musique, Technologie...).

● Les filières bilingues au collège :

- St-Trémeur CARHAIX*
- ND Espérance CLEDER
- St-Joseph FOUESNANT*
- St-Joseph LANDIVISIAU
- St-Antoine LANNILIS
- St-François Notre-Dame LESNEVEN
- St-Joseph PLABENNEC
- Ste-Anne PLOUGASTEL-DAOULAS
- St-Gabriel PONT-L'ABBÉ
- Le Likès La Salle QUIMPER
- St-Stanislas SAINT-RENAN

* Filières ouvertes à la rentrée 2020

● Deux filières au lycée :

- La Croix-Rouge - La Salle BREST
- St-François Notre-Dame LESNEVEN

Le parcours « option » : Donner goût à la langue

De nombreux collèges et lycées généraux et professionnels du diocèse proposent des heures d'initiation à la langue bretonne. Les propositions pédagogiques varient selon les établissements. Notons qu'à cette rentrée 2020, ce sont plus de 2000 élèves qui suivent ce parcours.

En eil derez

An hentadoù divyezhek :

- Da heul ar c'hentañ derez e vez kinniget gant Deskadurezh Katolik Penn ar Bed un hentad divyezhek en un nebeut skolojoù ha liseoù eus an Eskopti. 3 eurvezh brezhoneg bep sizhun a vez eno, gant un danvez-skol ouzhpenn e brezhoneg d'an nebeutañ (Istor-Douaroniezh, Matematikou, DKS, Sonerezh, Teknologiezh...).

● An hentadoù divyezhek er skolaj :

- St-Trevezur KARAEZ*
- Itron-Varia an Esperañs KLEDER
- St-Jozef FOUEN*
- St-Jozef LANDIVIZIO
- St-Anton LANNILIS
- St-Frañsez Itron-Varia LESNEVEN
- St-Jozef PLABENNEG
- Stz-Anna PLOUGASTELL-DAOULAZ
- St-Gabriel PONT-N'ABAD
- Al Likez KEMPER
- St-Stanilaz LOKOURNAN

* Hentadoù nevez digoret

● Daou hentad e lise :

- Ar Groaz Ruz BREST
- St-Frañsez Itron-Varia LESNEVEN

An hentad « Opsion » : Un tañva eus ar yezh

Meur a skolojoù hag a liseoù -hollek pe micherel- an Eskopti a ginnig eurvezhioù tañva ouzhpenn. Liammet eo ar c'hinnigoù pedagogel diouzh raktres pep skolaj pe lise. A-bouez bras eo an hentad : Muic'h evit 2000 krennard a zo o heuliañ kentelioù tañva e miz Gwengolo 2020.



L'ENSEIGNEMENT DU BRETON
EN COLLÈGES voir à la page 42
en LYCÉES voir à la page 43

AR C'HELENN BREZHONEG
ER SKOLAJOÙ Sell ouzh pajenn 42
EL LISEOÙ Sell ouzh pajenn 43

■ Pôle Pastorale



Patrick LAMOUR
Directeur Diocésain



Véronique BILLON
Adjointe au Directeur
Diocésain en charge
de la Pastorale
Coordinatrice
Diocésaine 1er Degré



Bruno GAUTIER
Coordinateur
Diocésain
2nd Degré



Père Claude CAILL
Prêtre référent
de l'équipe pastorale

La Pastorale en établissement scolaire

Sous la responsabilité de Patrick LAMOUR, Directeur Diocésain de l'Enseignement Catholique, en lien avec l'ensemble des Services et Pôles de la Direction Diocésaine, l'équipe du Pôle Pastorale soutient les acteurs de la pastorale dans les établissements des 1^{er} et 2nd Degrés du diocèse :



«La spécificité et l'originalité de l'École catholique résident dans le caractère proprement «pastoral» de son projet éducatif⁽¹⁾. On pourrait dire en ce sens que la **pastorale scolaire est ce que fait une école catholique** lorsque, consciemment, elle cherche à mettre en œuvre toute l'activité scolaire comme une réponse à la mission qui lui est confiée par l'Église, et qu'elle l'y ordonne explicitement par son projet éducatif».

(Définition de la Pastorale scolaire - Joseph Herveau - Responsable Animation pastorale SGECC)

⁽¹⁾Cf. Statut de l'Enseignement catholique, art. 18.



UNE PASTORALE MULTICOLORE

Un outil pour aider les équipes à vivre la pastorale en établissement et élaborer des projets d'animation pastorale.



Faire de l'école un lieu d'éducation animé par l'esprit évangélique

- Vivre la dimension pastorale dans la proposition éducative. L'Esprit évangélique de liberté et de charité est au cœur de chaque projet, au service d'une société de justice et de paix. (Art 18 -22 Statut EC).
- Rappeler à tous que dans l'Enseignement catholique, l'acte d'enseignement (postures/attitudes) est profondément un acte pastoral en permettant de faire grandir toute la personne et toutes les personnes.



- Animer par cet esprit évangélique toute la vie quotidienne de l'établissement (accueil des élèves, self, conseils de classes, temps de récréation...). Permettre à tous les élèves une découverte du Christ et de son Évangile en s'appuyant sur le vécu scolaire. (Art 171 à 173 du Statut de l'Enseignement catholique).
- Éduquer à l'intériorité et au dialogue interreligieux et interconvictionnel.



- Rencontrer des chrétiens qui témoignent de leur foi.
- Mettre en œuvre des temps de prière pour la communauté éducative.

Hommage aux soignants

- S'appuyer sur des outils de culture religieuse ou de formation humaine et spirituelle pour éclairer l'environnement chrétien de notre société



- Proposer à tous les élèves le parcours de foi en fonction de leur âge (Art 32 du Statut de l'Enseignement catholique).
- Permettre des temps de célébration



- Tisser des liens avec les acteurs locaux et diocésains de la pastorale des jeunes et du service de catéchèse



- Permettre aux acteurs locaux de la pastorale des enfants et des jeunes d'être en contact avec les établissements
- Inviter les membres de la communauté éducative à se joindre aux propositions paroissiales pour un approfondissement de la foi.

Concert Antydot- Décembre 2019

La mise en œuvre de cette Pastorale multicolore

- Développer des actions pastorales, en particulier à l'aide des priorités et actions à entreprendre et des pistes pour agir, indiquées dans la 4ème Orientation diocésaine :

- liens avec les équipes pastorales des établissements,
- formation des personnes,
- veille, analyse et recherche sur ce qui se vit dans le monde de l'éducation et dans le monde ecclésial,
- animation du Conseil de la pastorale de l'Enseignement catholique.

- Proposer des animations pour permettre à tous les membres de la communauté éducative de découvrir le Christ et son Evangile :

- aide à l'élaboration de temps d'annonce de la foi dans les établissements,
- organisation d'évènements, de rassemblements pour les jeunes,
- mutualisation des ressources utilisées dans les établissements,
- animation des équipes « Fraternités des acteurs en pastorale du 2nd degré » et du « Pastolab 1^{er} degré ».



Rassemblement OSE !



Témoignage Pierre Favre

- Chercher des moyens adaptés pour les enfants et les jeunes qui veulent grandir dans la foi :

- collaboration avec les Services Diocésains de Catéchèse et de la pastorale des jeunes,
- accompagnement dans les établissements des outils catéchétiques promus par le diocèse,
- diffusion de l'information des évènements diocésains à destination des enfants et des jeunes,
- formation en collaboration avec les acteurs de la pastorale de l'enfance et de la jeunesse du diocèse.

- Tisser des liens avec les acteurs de la pastorale locale :

- participation aux différentes instances de la pastorale diocésaine,
- information des doyennés sur ce qui se vit dans l'Enseignement catholique,
- relais dans les établissements des informations ecclésiales.

- Visites de tutelle coordonnées aux visites pastorales de l'évêque.

- Participation à l'exercice de la tutelle diocésaine.

- Collaboration et participation aux différents services :

- Pôle Éducation - Pédagogie,
- Formation des nouveaux chefs d'établissement,
- Service « Devenir Enseignant »,
- ISFEC,
- UGSEL,
- UDOGEC,
- APEL.



Atelier Calligraphie - Rassemblement des 3^{èmes} Finistère-Sud



Graff Rassemblement OSE ! (4^{èmes} - Brest)



Halte spirituelle
Le Nivot- juin 2020

■ Pôle Gestion Économique et Ressources Humaines (UDOGEC)

📍 UNION DÉPARTEMENTALE DES ORGANISMES DE GESTION DE L'ENSEIGNEMENT CATHOLIQUE

2, rue César Franck / CS 81025 / 29196 QUIMPER Cedex / Tél. 02 98 64 16 00 / Fax 02 98 95 49 43

L'UDOGEC exerce, au sein du réseau de l'Enseignement catholique du Finistère, deux principales fonctions :

En tant qu'Union Départementale, l'UDOGEC a pour objet, en premier lieu, de fédérer et d'animer le réseau des organismes de gestion des établissements finistériens. A cet effet, elle soutient, assiste et accompagne les OGEC dans la réalisation de leur mission.

Par les compétences qu'elle développe en matière de gestion et de ressources humaines, elle constitue le service économique de la Direction Diocésaine de l'Enseignement catholique. Elle développe ainsi son action en fonction des axes stratégiques définis par le Directeur Diocésain, en complémentarité avec celle des autres services de la Direction Diocésaine.

Les missions de l'UDOGEC

- Assurer la coordination entre tous les organismes affiliés pour les questions relatives au financement et à la gestion matérielle des établissements.
- Représenter les OGEC auprès des instances de l'Enseignement catholique et des organismes publics et privés.
- Assurer conseil et assistance technique dans les domaines économique, juridique, gestion des ressources humaines, administratif et immobilier.
- Développer, en fonction des besoins des adhérents et des structures institutionnelles, des services complémentaires et des missions de soutien s'inscrivant dans son objet.
- Veiller à la défense des intérêts matériels et moraux de ses adhérents, et défendre leurs intérêts collectifs et individuels devant les instances juridictionnelles.
- Représenter les OGEC dans les commissions paritaires.
- Promouvoir des actions de solidarité entre les adhérents, collecter les moyens financiers destinés à financer le développement de l'Enseignement catholique dans le département.

Tant au niveau départemental que régional ou national, les moyens mis en oeuvre ont pour finalité d'aider les associations de gestion à vivre le projet de l'Enseignement catholique.

LE BUREAU

Président : Jean-Claude LE MEUR

Vice-président : Xavier PAUGAM

Trésorier : Jean-Michel LOGEAT

Secrétaire : Sébastien SALAUN

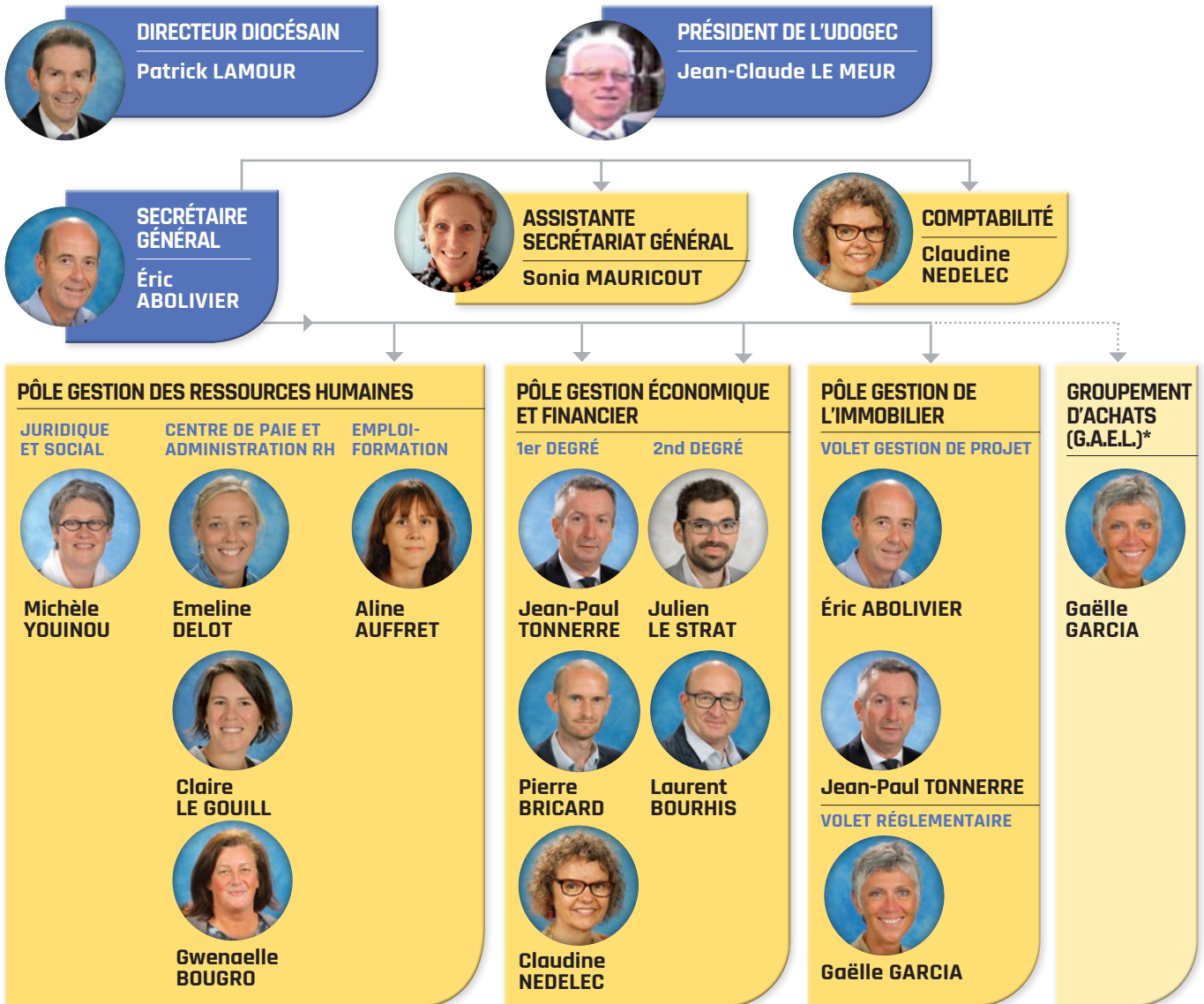
Les administrateurs :

Christian GUIZOUARN, Chantal LE BAUT, Jean-Claude LE MEUR, Béatrice LAMARRE, Patrick LAMOUR, Stéphanie CALMEJANE, Jean-Michel LOGEAT, Xavier PAUGAM, Jean-Dominique MONNOYEUR, Eric ABOLIVIER, Jean-Yves RANNOU, Louis LE MERRER, Benoît BOUTHORS, Raphaël BALK, David GARNIER, Sébastien SALAUN.



Pôle Gestion Économique et Ressources Humaines

Organisation de l'UDOGEC



*Le groupement d'achats dispose d'une structure juridique propre. Son action opérationnelle au service des Établissements s'articule avec celle des collaborateurs de l'UDOGEC.

Les métiers de l'UDOGEC

GESTION DES RESSOURCES HUMAINES

- Conseil en gestion des ressources Humaines
- Gestion du centre de paie
- Conseil et assistance pour tous les actes concernant les relations employeurs-salariés
- Gestion des dossiers contentieux
- Formation et information au droit du travail des personnels ressources et direction des établissements

GESTION ÉCONOMIQUE

- Veille économique territoriale
- Conseil en gestion
- Relations partenariales avec les collectivités locales et territoriales
- Développement d'outils comptables et d'aide à la gestion
- Validations institutionnelles des méthodes comptables
- Gestion des subventions d'investissements
- Cadrage financier et accompagnement institutionnel pour tous les actes majeurs de gestion
- Assistance aux recrutements des personnes ressources
- Formation des personnes ressources, chefs d'établissements et membres OGEC

GESTION DE L'IMMOBILIER

VOLET GESTION DE PROJETS

- Aide à la définition des programmes immobiliers
- Accompagnement à la gestion de projets immobiliers
- Cadrage économique des projets immobiliers

VOLET RÉGLEMENTAIRE

- Assistance à la gestion courante de l'immobilier
- Gestion des relations avec les autorités administratives

■ APEL du Finistère

ASSOCIATION DE PARENTS D'ÉLÈVES DE L'ENSEIGNEMENT LIBRE DU FINISTÈRE

2, rue César Franck / 29196 QUIMPER Cedex / Tél. 02 98 95 74 05
apel29@e-c.bzh / http://departement29.apel.fr



Accueillir, Animer, Informer, Représenter les familles

OBJET DE NOTRE ASSOCIATION

- favoriser et garantir le libre choix de l'école ;
- mettre en œuvre et faire connaître le projet du mouvement des Apel et renforcer le sentiment d'appartenance à un mouvement national ;
- représenter les familles et l'ensemble des associations membres auprès des pouvoirs publics et de toutes autorités civiles ou religieuses ;
- étudier toutes questions se rattachant à l'éducation des enfants ;
- accompagner les Apel d'établissement ;
- assurer la formation des responsables des Apel d'établissement ;
- faciliter la circulation de l'information du mouvement des Apel ;
- défendre les intérêts communs des associations membres ;
- procurer aux associations adhérentes une aide au fonctionnement ;
- veiller à ce que toutes les familles adhérentes des Apel dans le département bénéficient de l'ensemble des services proposés par le mouvement des Apel ;
- permettre une entraide mutuelle des familles au profit des enfants scolarisés dans l'Enseignement libre ;
- apporter un soutien aux établissements de l'Enseignement libre.

LE CONSEIL D'ADMINISTRATION

Présidente : Stéphanie CALMEJANE

Trésorier : Alexandre BETTI

Le Conseil d'administration :

1ère rangée (de gauche à droite) : Alexandre BETTI, Gwendëlle AC'H, Aurore BARON, Margareth DUARTE.
2ème rangée (haut) : Sandrine LE MOIGNE, Florence L'HER, Stéphanie CALMEJANE, Stéphane RIOUALLON, Maël GUERIN MENGUY, Luc HASCOET.



Absents :

Christelle ARNOUX, Caroline CLOCHON, Armelle LE PORT, Marie-Eve LE ROUX, Gaëlle QUERNE

Membre de droit : Christian JOSSE - Président de l'Apel régionale

LES PERMANENTES

Claudine PINEAU LIDURIN
Secrétaire Générale

- **Animation du Mouvement :** Rencontre Parents Ecole (RPE), Semaine des Apel, réunions de secteur en appui aux coordinateurs
- **Animation du service d'Information et de Conseil aux Familles (ICF) :** accompagnement à l'orientation, animation du réseau des parents correspondants,

organisation de conférences/Tables rondes, organisation du colloque « Découverte des métiers »

- **Formation et Information** des équipes Apel, appui aux chefs d'établissement

Sylvie NEDELLEC

Assistante en communication

- **Communication interne, communication externe**
- **Gestion et suivi comptable des adhésions**
- **Liens de la vie associative**



Claudine PINEAU LIDURIN



Sylvie NEDELLEC

■ UGSEL Finistère

**FÉDÉRATION SPORTIVE
ÉDUCATIVE DE L'ENSEIGNEMENT
CATHOLIQUE**

64, Avenue de la France Libre
29000 Quimper
Tél. 02 98 95 17 62
ugsel29@e-c.bzh
www.ugsel-finistere.org



Dans le cadre de sa participation à l'éducation globale de l'enfant, l'UGSEL a pour objet de :

- promouvoir et coordonner l'E.P.S. et la pratique du sport dans les écoles, collèges et lycées,
- proposer des activités sportives pour l'ensemble des élèves et organiser des compétitions,
- assurer la formation continue des enseignants d'E.P.S.,
- collaborer à la formation des maîtres du 1er degré.
- collaborer à la formation au PSC1.

L'UGSEL, Fédération sportive éducative de l'Enseignement catholique, a été reconnue comme un des 4 organismes nationaux de l'Enseignement catholique au même titre que le CNEAP, la FNOGEC, l'UNAPEC.

L'UGSEL-29 est partie intégrante de l'Enseignement catholique du Finistère.



Directeur départemental :
Olivier CONAN
Secrétaire administrative :
Hélène SOUSSET
Animation pédagogique et sportive 1er degré :
Christian MARC et Emmanuelle COUPE

**Ma maison,
la tienne aussi !**

**Un projet - Des enjeux - Des rendez-vous
pour préserver notre bien commun**

AGIR ENSEMBLE POUR L'ÉDUCATION
UGSEL
apel
CNEAP





Marie RAMOS
Responsable de site

L'INSTITUT SUPÉRIEUR DE FORMATION DE L'ENSEIGNEMENT CATHOLIQUE

15, place Sanquer / 29200 BREST / Tél. 02 98 44 29 33
francoise.fily@e-c.bzh / www.isfec-bretagne.org

Le site ISFEC Ste-Anne - Santez Anna de Brest est l'un des trois sites de l'ISFEC Bretagne.

Etablissement d'enseignement supérieur, il dispense une formation universitaire en partenariat avec l'Université Catholique de l'Ouest. Institut de formation, il est en charge de la formation des professeurs des écoles stagiaires ainsi que de la formation continue des enseignants.

SES MISSIONS

- **Sensibilisation aux métiers de l'enseignement**
 - Partenariat avec la L1-L2-L3 en Sciences de l'Éducation de l'UCO Bretagne-Nord
- **Formation universitaire initiale**
 - Master 1 et master 2 « Éducation et Formation » - spécialité Métiers de l'Enseignement, de l'Éducation et de la Formation (MEEF) parcours premier degré monolingue et bilingue français-breton.
 - Préparation au concours de professeur des écoles et au concours spécifique en langue régionale.
- **Formation initiale continuée des professeurs des écoles stagiaires.**
- **Formation continue des enseignants du premier degré et du second degré.**

LA STRUCTURE PÉDAGOGIQUE

Responsable de site : Marie RAMOS

Une équipe de permanents :

Annabelle DUBOIS remplacée par David MARQUIÉ
Françoise FILY
Anne LE GALL-GUILLERM
Melvine LE GUEN
Maryse THOMAS

Un corps de formateurs :

Des enseignants du 1er degré, du 2nd degré, de l'enseignement supérieur



De gauche à droite : Françoise FILY, Maryse THOMAS, Anne LE GALL GUILLERM, Marie RAMOS, Melvine LE GUEN, David MARQUIÉ.



Ronan WALTER
Président de RenaSup 29

Promouvoir l'Enseignement Supérieur

DE L'ENSEIGNEMENT CATHOLIQUE DU FINISTÈRE

Avec près de 2 500 étudiants, l'Enseignement catholique du Finistère offre des possibilités de parcours variés en enseignement supérieur.

Afin de promouvoir ces formations, L'Enseignement catholique du Finistère a souhaité créer l'association RenaSup 29, illustrant les orientations diocésaines nous invitant à « agir et construire ensemble, et faire réseau ».

L'objet de l'association intitulée RenaSup Finistère est :

- de rassembler par territoire de référence :
 - les établissements de l'Enseignement catholique du Finistère, proposant des classes préparatoires aux grandes écoles, des formations préparant aux BTS, BTSA, niveau bac+3, diplômes d'Etat, diplômes nationaux, titres de niveau supérieur...
 - les personnes mandatées par les organisations reconnues dans le statut de l'Enseignement catholique auxquelles ces établissements adhèrent,
- de contribuer par tout moyen direct ou indirect, à faire exister au niveau local et se développer un enseignement et une formation supérieurs, en réseaux locaux,

territoriaux, régionaux, nationaux et internationaux, notamment européens dans le cadre de l'Espace Européen d'Enseignement Supérieur, selon les accords dits « de Bologne »,

- de représenter l'Enseignement catholique à la Commission Académique d'Accès à l'Enseignement Supérieur (CAAES),
- d'assister ces établissements dans leurs réflexions et leurs projets,
- de soutenir la mise en place de formations supérieures professionnelles ou professionnalisantes de niveau L3,
- de contribuer à la réflexion et à la politique nationale de RenaSup en tant qu'organisme statutaire constitutif de l'Enseignement catholique,
- de proposer des temps de formation.

L'association RenaSup Finistère se donne pour but spécifique sur le plan local :

- d'assurer la promotion des formations supérieures des établissements membres de RenaSup Finistère, en particulier, dans la communication média, les forums et salons,
- de participer à l'insertion d'étudiants en cours de réorientation (positionnement, parcours accélérés, modules personnalisés de mise à niveau...),
- d'organiser des événements et des manifestations éducatives, sportives,

culturelles et pastorales au bénéfice des étudiants des établissements membres de RenaSup Finistère,

- d'organiser des séminaires de formation pour les membres du personnel enseignant et non enseignant des établissements membres de RenaSup Finistère, en lien avec les acteurs de l'Enseignement Supérieur,
- de représenter les établissements, membres de RenaSup Finistère, auprès des instances nationales de l'Enseignement catholique chargées de la promotion des formations supérieures (RenaSup...), de l'apprentissage et de la formation continue (CFAECB, AREP BRETAGNE...),
- de promouvoir les établissements, membres de RenaSup Finistère auprès des entreprises et des opérateurs de compétences,
- d'accompagner les ouvertures et la transformation de la formation de l'Enseignement Supérieur.

RenaSup Finistère est un élément constitutif de RenaSup, organisme national de l'Enseignement catholique au sens des articles 291 à 297 du statut de l'Enseignement catholique publié le 1er juin 2013.

■ L'enseignement agricole

FÉDÉRATION DÉPARTEMENTALE DE L'ENSEIGNEMENT AGRICOLE PRIVÉ FDEAP

La Fédération regroupe, autour du Directeur Diocésain, du Délégué Régional de l'Enseignement Agricole Privé et de la Déléguée des Tutelles Congréganistes, les 5 Présidents et les 5 Chefs d'Établissements des lycées sous contrat de droit privé avec le Ministère de l'Agriculture et du développement rural.

Ces établissements proposent des formations de la 4ème au BTS dans des filières générales, technologiques et professionnelles.

Les domaines d'enseignement sont très variés :

- Commerce et distribution
- Forêt, Paysages
- Horticulture et aménagement
- Laboratoire
- Production agricole et aquacole
- Services aux personnes

Chaque établissement se caractérise aussi :

- par son internat qui offre du soutien scolaire,
- par sa dynamique éducative qui responsabilise chaque élève dans son projet de formation,
- par l'ouverture à l'international à travers les voyages, les stages et les actions de coopération.



LE CONSEIL D'ADMINISTRATION

Présidente : Claudie LE MENN

Trésorier : Frédéric FICHEROULLE

Membres de droit :

- **Le Directeur Diocésain :**

Patrick LAMOUR

- **Le Délégué de l'Enseignement Agricole Privé de Bretagne :**

Yvonick LORCY



Le GAEL 29 est une structure qui vise à apporter à TOUS les établissements du réseau de l'Enseignement catholique du Finistère une offre compétitive, qualitative, au juste prix, de produits, de services et de prestations, au travers de marchés comme :

- La restauration*
- Les fournitures scolaires
- Les manuels scolaires
- Les équipements et mobiliers scolaires
- L'informatique / La bureautique
- Les contrôles réglementaires
- Etc...

***Participation à la démarche Tiad Reizh - Réflexion engagée en lien avec la Loi Egalim**

Tous les établissements du réseau de l'Enseignement catholique du Finistère ont accès aux services et conseils du GAEL29. Pas de cotisation, pas d'adhésion.

Contact : Gaëlle GARCIA - Tél : 02 98 41 45 33 ou 06 87 43 25 71
15 Place Sanquer 29200 BREST - contact@gael29.fr - www.gael29.com

Solidarité
Efficacité Juste
prix Qualité Economie
Proximité Services

■ AREP 29 Centre de Formation continue



AREP 29

9b rue Kervézennec • 29200 BREST • Tél : 02 98 33 75 75
Email : contact@arep29.fr • www.reseau-arep.fr



Anne-Emmanuelle KERLEO
Directrice

29 couvre tous les champs de fonctionnement des organisations. Cette offre est en permanence renouvelée grâce à un système de veille et de prospective et un lien permanent avec les établissements. Notons que l'AREP 29 est aussi centre agréé TOSA, première référence en Europe dans le domaine de la certification des compétences informatiques et digitale. La certification TOSA est inscrite à l'inventaire et éligible au CPF.

Fidèle à son credo de réactivité, de soutien, de conseil qui constitue son ADN, l'AREP 29 propose un choix multiple de solutions en formation continue : en centre ou au sein de ses établissements, en présentiel ou à distance, certifiant ou diplômant, en inter ou en intra. Son expertise en ingénierie de la formation et en pédagogie lui permet de conseiller sur les modalités les plus pertinentes à mettre en œuvre pour les établissements et les équipes.

L'équipe de l'AREP 29 est à votre écoute pour apporter des réponses concrètes aux besoins en formation.

LA FORMATION CONTINUE : Un dispositif « établissement salarié » gagnant - gagnant !

Outil de l'Enseignement catholique du Finistère pour la formation professionnelle continue des personnels OGEC, l'AREP 29 propose aujourd'hui l'une des offres de formation les plus diversifiées du territoire.

Dans un monde professionnel en constante évolution, la formation continue est devenue à la fois une nécessité et une opportunité pour le salarié et l'organisation qui l'accueille.

Signal fort qui fidélise les collaborateurs en leur permettant de s'épanouir par la valorisation de leurs acquis et le développement de leurs compétences, la formation continue garantit à l'entreprise une grande force de compétitivité et une capacité d'adaptation au changement. Le salarié peut ainsi accompagner les mutations de son organisation et contribuer à ses performances.

Aux côtés des établissements et des personnels de l'Enseignement catholique depuis des années, l'AREP 29 a toujours fait le choix de l'innovation et de la qualité dans cette démarche d'accompagnement.

L'AREP 29 est référencée Datadock - et bientôt Qualiopi -, permettant ainsi le financement des formations par les OPCO.

Tous les formateurs ont plusieurs années d'expérience dans leurs domaines d'intervention. Leur expérience terrain et leurs qualités pédagogiques constituent donc un gage de qualité.

C'est d'ailleurs toujours avec ce souci de proposer des services de qualité que l'offre de l'AREP 29 intègre l'exigence d'une pédagogie multimodale dont le blended learning représente un des axes forts.

Avec plus de 60 thématiques et 10 domaines de compétences, de la bureautique au management en passant par les parcours de formations orientés métiers (ASEM, personnel d'entretien et de service, surveillants et éducateurs, équipe administrative...), l'offre de l'AREP



De gauche à droite : Danielle PILVEN, Armel SALAUN, Christine VALLAT LOAEC, Gilbert BICREL (Président de l'AREP), Amine BENABID, Elise GILLOT, Anne-Emmanuelle KERLEO, Sylvain STRUILLLOU.



L'Enseignement catholique s'est lancé dans la démarche Tiad Reizh. Par cette mobilisation, il accompagne les décideurs de ses établissements scolaires pour :

- Favoriser les approvisionnements locaux, notamment en recentrant sa politique d'achat sur des aliments produits en Bretagne.
- Partager et enrichir la réflexion sur la dimension éducative de l'alimentation par des actions anti-gaspillage, l'éducation à l'alimentation, au partage, etc.
- Approfondir le lien avec les différents acteurs engagés dans cette réflexion.

Les grands objectifs de cette démarche sont les suivants : l'accroissement de l'ancrage territorial et le soutien aux producteurs régionaux, la mise en valeur des produits, la promotion de la démarche auprès des élèves et des parents, et la mise en

œuvre d'une démarche de progrès continu.

Plusieurs établissements se sont emparés de cette question et proposent aux élèves des menus à partir de produits bios et/ou locaux, dans une démarche de responsabilisation des

élèves dans leur attitude de consommation. Chaque menu est ainsi annoté d'observations sur la provenance des produits, la façon dont ils ont été préparés et la saisonnalité des aliments.

■ Les internats dans les collèges et lycées

INTERNATS	Collèges		Lycées	
	Garçons	Filles	Garçons	Filles
BREST • Estran Charles de Foucauld	•	•	•	•
BREST • Estran Fénelon			•	•
BREST • La Croix Rouge La Salle			•	•
CHÂTEAULIN • St-Louis	•	•	•	•
CONCARNEAU • St-Joseph	•	•	•	•
DOUARNENEZ • St-Blaise	•	•	•	•
DOUARNENEZ • Ste-Elisabeth			•	•
LANDERNEAU • St-Joseph			•	•
LANDERNEAU • St-Sébastien			•	•
LESNEVEN • Le Cleusmeur	•	•	•	•
LESNEVEN • Saint François - Notre Dame	•	•	•	•
LOPEREC • Le Nivot	•	•	•	•
MORLAIX • N.D. Du Mur Le Porsmeur			•	•
PLOMELIN • Kerbernez	•	•	•	•
PLOUIGNEAU • Ste-Marie	•	•	•	•
PONT L'ABBÉ • St-Gabriel			•	•
QUIMPER • Le Likès La Salle	•	•	•	•
QUIMPER • Le Paraclet			•	•
QUIMPER • St-Jean-Baptiste	•			
QUIMPER • Ste-Thérèse			•	•
QUIMPER • St-Joseph Kerustum	•	•	•	•
QUIMPERLÉ • N.D. de Kerbertrand	•	•	•	•
ST-POL-DE-LÉON • N.D. du Kreisker			•	•
ST-POL-DE-LÉON • Ste-Ursule	•	•		
TREGUNC • St-Marc			•	•



Les Formations

Les Enseignements Spécifiques en Collèges et Lycées

SECTIONS BILANGUES DE CONTINUITÉ

ALLEMAND

BREST · LA CROIX ROUGE LA SALLE
CHÂTEAULIN · SAINT-LOUIS
CONCARNEAU · SAINT-JOSEPH
DOUARNENEZ · SAINT-BLAISE
PONT-L'ABBÉ · SAINT-GABRIEL
QUIMPER · LE LIKÈS LA SALLE
SAINT-POL-DE-LÉON · SAINTE-URSULE
SAINT-THÉOGONNEC · SAINTE-MARIE

CHINOIS

QUIMPER · LE LIKÈS LA SALLE

ESPAGNOL

BREST · SAINT-VINCENT
CHÂTEAULIN · SAINT-LOUIS
PLEYBEN · SAINT-GERMAIN
QUIMPER · SAINTE-THÉRÈSE
SAINT-RENAN · SAINT-STANISLAS

SECTION INTERNATIONALE BRITANNIQUE

BREST · SAINTE-ANNE

SECTIONS SPORTIVES / LYCÉES

ATHLÉTISME

QUIMPER · LE LIKÈS LA SALLE

BASKET-BALL

QUIMPER · LE LIKÈS LA SALLE

ESCALADE

MORLAIX · N.D. DU MUR LE PORSMEUR

FOOTBALL

BREST · ESTRAN CHARLES DE FOUCAULD

FOOTBALL FÉMININ

QUIMPER · SAINTE-THÉRÈSE

GRS

BREST · ESTRAN CHARLES DE FOUCAULD

HAND-BALL

BREST · SAINTE-ANNE
DOUARNENEZ · SAINTE-ÉLISABETH - ST-BLAISE

TENNIS

QUIMPERLÉ · N.D. DE KERBERTRAND

TENNIS DE TABLE

QUIMPER · SAINTE-THÉRÈSE

SECTIONS SPORTIVES / COLLÈGES

ATHLÉTISME

LANDERNEAU · SAINT-SÉBASTIEN

BASKET-BALL

BREST · N.D. DE KERBONNE
LANDERNEAU · SAINT-SÉBASTIEN
MORLAIX · SAINT-AUGUSTIN
QUIMPER · LE LIKÈS LA SALLE

DANSE

MORLAIX · SAINT-AUGUSTIN

FOOTBALL

BREST · ESTRAN CHARLES DE FOUCAULD
BREST · LA CROIX ROUGE LA SALLE
BREST · SAINT-VINCENT
CARHAIX · SAINT-TRÉMEUR
CONCARNEAU · SAINT-JOSEPH
GUILERS · SAINTE-MARIE
LANDIVISIAU · SAINT-JOSEPH LA SALLE
LESNEVEN · SAINT-FRANÇOIS - NOTRE DAME
PLABENNEC · SAINT-JOSEPH
PLOUDALMEZEAU · SAINT-JOSEPH LA SALLE
PLOUESCAT · SAINT-JOSEPH
PLOUZANÉ · SAINT-MICHEL
PONT-L'ABBÉ · SAINT-GABRIEL
QUIMPER · SAINT-JEAN BAPTISTE
QUIMPERLÉ · N.D. DE KERBERTRAND
SAINT-RENAN · SAINT-STANISLAS

GRS

BREST · ESTRAN CHARLES DE FOUCAULD

HAND-BALL

LANDIVISIAU · SAINT-JOSEPH - LA SALLE
LESNEVEN · SAINT-FRANÇOIS - NOTRE DAME
PONT-CROIX · LA MENNAIS - CAP SIZUN
PONT-L'ABBÉ · SAINT-GABRIEL
SAINT-RENAN · SAINT-STANISLAS

PÊCHE SPORTIVE

PONT-AVEN · ABBÉS TANGUY

RUGBY

BREST · SAINT-VINCENT
CARHAIX · SAINT-TRÉMEUR
PLABENNEC · SAINT-JOSEPH

SURF

CROZON · SAINTE-JEANNE D'ARC

TENNIS

QUIMPERLÉ · N.D. DE KERBERTRAND

L'enseignement des langues dans les collèges

	Cycle 3		Cycle 4						
	6 ^e	5 ^e - 4 ^e - 3 ^e					Latin	Grec	Breton
		LV2							
		Allemand	Anglais	Espagnol	Chinois	Italien			
BREST - La Croix Rouge La Salle	ALL	•	•	•			•		•
BREST - Estran Charles de Foucauld		•		•	•		•	•	
BREST - Javouhey		•		•			•		
BREST - N.D. de Kerbonne	ESP	•		•			•		
BREST - Ste-Anne		•		•		•	•	•	
BREST - St-Vincent	ESP	•	•	•	(i)		•		
BRIEC - St-Pierre	ALL	•		•			•		•
CARHAIX - St-Trémeur	ALL	•	•	•			•		•
CHÂTEAULIN - St-Louis		•		•			•		•
CHATEAUNEUF DU FAOU - N.D des Portes	ALL / ESP	•		•			•		•
CLEDER - N.D d'Espérance		•		•			•		•
CONCARNEAU - St-Joseph		•		•			•		
CROZON - Ste-Jeanne d'Arc		•		•			•		•
DOUARNENEZ - St-Blaise	ALL	•		•			•		•
FOUESNANT - St-Joseph	ESP	•		•	•		•		
GUILERS - Ste-Marie		•		•			•		
GUIPAVAS - St-Charles		•		•	(i)		•		•
LANDERNEAU - St-Sébastien		•		•			•		•
LANDIVISIAU - St-Joseph La Salle		•		•			•	•	•
LANNILIS - St-Antoine La Salle		•		•			•		•
LE CONQUET - Dom Michel	ESP		•	•			•		•
LE GUILVINEC - St-Joseph				•			•		
LE RELECQ KERHUON - St-Jean de la Croix		•		•			•		
LESNEVEN - St-François / Notre-Dame		•		•			•	•	•
MORLAIX - St-Augustin		•		•			•		
MORLAIX - St-Joseph		•		•	•		•		
PLABENNEC - St-Joseph		•		•			•		•
PLEYBEN - St-Germain		•		•			•		•
PLOUDALMEZEAU - St-Joseph La Salle		•		•			•		•
PLOUESCAT - St-Joseph		•		•			•		•
PLOUGASTEL - Ste-Anne		•		•			•		•
PLOUZANÉ - St-Michel	ESP	•	•	•			•		•
PONT-AVEN - Abbés Tanguy		•		•			•		•
PONT CROIX - La Mennais - Cap Sizun		•		•			•		•
PONT L'ABBÉ - St-Gabriel		•		•			•		•
POULDREUZIC - N.D de Penhors		•		•			•		•
QUIMPER - La Sablière		•		•			•		•
QUIMPER - Le Likès La Salle	CHIN / ALL	•	•	•	•		•		•
QUIMPER - Ste-Thérèse	ESP			•		•	•		•
QUIMPER - St-Jean-Baptiste		•		•			•		
QUIMPERLÉ - N.D de Kerbertrand		•		•			•		
QUIMPERLÉ - Ste-Croix		•		•			•		
ROSPORDEN - St-Michel		•		•			•		
ST-POL-DE-LÉON - Ste-Ursule	ALL	•		•			•		
ST RENAN - St-Stanislas	ESP	•	•	•	•		•		•
ST THÉGONNEC - Ste-Marie	ALL	•	•	•			•		
TRÉGUNC - St-Marc		•		•			•		

ALL : Allemand / ANG : Anglais / CHIN : Chinois / ESP : Espagnol / (i) : initiation Chinois

L'enseignement des langues dans les lycées

	Langues vivantes														Langues anciennes		
	LVA			LVB					LVC						Latin	Grec	
	Allemand	Anglais	Espagnol	Allemand	Anglais	Espagnol	Chinois	Japonais	Italien	Allemand	Espagnol	Italien	Japonais	Chinois			Russe
BREST - La Croix Rouge La Salle		•		•	•		•					•			•	•	
BREST - Estran Charles de Foucauld	•	•		•	•	•							•		•	•	•
BREST - Estran Fénelon		•		•	•												
BREST - Javouhey		•		•	•							•				•	
BREST - Ste-Anne		•		•	•			•		•						•	•
CARHAIX - St-Trémeur		•		•	•											•	
CHÂTEAULIN - St-Louis		•		•	•										•	•	
CONCARNEAU - St-Joseph		•		•	•											•	
DOUARNENEZ - St-Blaise		•		•	•										•	•	
DOUARNENEZ - Sainte-Elisabeth		•			•												
LANDERNEAU - St-Joseph		•		•	•												
LANDERNEAU - St-Sébastien		•		•	•											•	
LANDIVISIAU - St-Esprit		•		•	•				•	•					•	•	•
LESNEVEN - St-François Notre-Dame		•		•	•				•						•	•	•
MORLAIX - N.D. du Mur Le Porsmeur		•		•	•					•						•	
PONT L'ABBÉ - St-Gabriel	•	•		•	•	•				•						•	
QUIMPER - Le Likès La Salle	•	•		•	•	•			•	•		•				•	
QUIMPER - Le Paraclet		•		•	•					•							
QUIMPER - Ste-Thérèse		•	•	•	•	•		•		•	•					•	
QUIMPERLÉ - N.D. de Kerbertrand		•		•	•											•	
ST POL DE LÉON - N.D. du Kreisker		•		•	•										•	•	

■ Les formations générales et technologiques dans les lycées

➔ Les enseignements optionnels généraux et technologiques en classe de seconde

Enseignements Optionnels Généraux

	Langues Vivantes		Arts					LCA		
	LVC*	Langues Culturelles Régionales	Arts Plastiques	Cinéma Audiovisuel	Histoire des Arts	Musique	Théâtre	EPS	Latin	Grec
BREST - Estran Charles de Foucauld	•	• (b)	•				•	•	•	•
BREST - Estran Fénelon			•		•			•		
BREST - Javouhey			•				•		•	
BREST - La Croix Rouge La Salle	•	• (b)	•					•	•	
BREST - Sainte Anne	•		•					•	•	•
CHÂTEAULIN - Saint Louis		• (b)	•						•	
CONCARNEAU - Saint Joseph			•					•	•	
DOUARNENEZ - Sainte Elisabeth	•	• (b)	•		•	•			•	
LANDERNEAU - Saint Sébastien							•	•	•	
LANDIVISIAU - Saint Esprit	•	• (b)	•					•	•	•
LESNEVEN - Saint François - Notre Dame	•	• (b)	•	•		•		•	•	•
MORLAIX - N.D. du Mur Le Porsmeur	•		•	•	•	•	•	•	•	
PONT L'ABBÉ - Saint Gabriel	•		•					•	•	
QUIMPER - Le Likès La Salle	•		•		•			•	•	
QUIMPER - Le Paraclet	•			•						
QUIMPER - Sainte Thérèse	•			•				•	•	
QUIMPERLÉ - Notre Dame de Kerbertrand			•	•			•	•	•	
ST POL DE LÉON - Notre Dame du Kreisker	•	• (b)	•					•	•	

(b) : Breton

*LVC : cf page 43

Les formations générales et technologiques dans les lycées

Enseignements Optionnels Technologiques

	Santé et Social	Management et Gestion	Biotechnologies	Sciences et laboratoire	Sciences de l'ingénieur	Création et innovation technologiques	Création et culture design	Atelier artistiques	Culture et pratique de la danse	Culture et pratique de la musique	Culture et pratique du théâtre
BREST - Estran Charles de Foucauld		•		•							
BREST - Estran Fénelon	•		•					•	•	•	
BREST - Javouhey		•		•							
BREST - La Croix Rouge La Salle		•			•	•					
BREST - Sainte Anne					•						
CHÂTEAULIN - Saint Louis		•		•	•		•				
CONCARNEAU - Saint Joseph	•		•		•						
DOUARNENEZ - Sainte Elisabeth			•								
LANDERNEAU - Saint Sébastien		•			•	•					
LANDIVISIAU - Saint Esprit	•	•				•	•				
LESNEVEN - Saint François - Notre Dame	•	•		•							
MORLAIX - N.D. du Mur Le Porsmeur	•	•	•	•	•	•	•				
PONT L'ABBÉ - Saint Gabriel		•									
QUIMPER - Le Likès La Salle		•			•	•					
QUIMPER - Le Paraclat							•				
QUIMPER - Sainte Thérèse		•		•		•					
QUIMPERLÉ - Notre Dame de Kerbertrand		•									
ST POL DE LÉON - Notre Dame du Kreisker	•	•	•	•							

Les formations générales et technologiques dans les lycées

→ Les enseignements de spécialité dans les lycées

Enseignements de spécialité les plus spécifiques

	Littérature et LCA	Arts Plastiques	Cinéma Audiovisuel	Théâtre	Numerique et sciences informatiques	Arts	Sciences de l'ingénieur
BREST - Estran Charles de Foucauld		•					
BREST - La Croix Rouge La Salle					•		•
BREST - Sainte Anne					•		•
CONCARNEAU - Saint Joseph							•
CHÂTEAULIN - Saint Louis		•			•		
LANDERNEAU - Saint Sébastien				•	•		•
LESNEVEN - Saint François - Notre Dame	•	•	•		•		
MORLAIX - N.D. du Mur Le Porsmeur					•		•
QUIMPER - Le Likès La Salle		•					•
QUIMPER - Sainte Thérèse					•		
ST POL DE LÉON - Notre Dame du Kreisker		•			•		

Enseignements de spécialité les plus courants

	Histoire géographique, géopolitique et sciences politiques	Humanité, littérature et philosophie	Mathématiques	Physique-chimie	Sciences de la vie et de la terre	Sciences économiques et sociales	Allemand	Anglais	Anglais, monde contemporain	Espagnol	Italien	Langues, littérature et cultures étrangères et régionales
BREST - Estran Charles de Foucauld	•	•	•	•	•	•		•				
BREST - Estran Fénelon	•	•	•	•	•	•		•				
BREST - Javouhey	•	•	•	•	•	•		•	•	•		
BREST - La Croix Rouge	•	•	•	•	•	•		•		•		
BREST - Sainte Anne	•	•	•	•	•	•	•	•		•	•	
CHÂTEAULIN - Saint Louis	•	•	•	•	•	•		•				
CONCARNEAU - Saint Joseph	•	•	•	•	•	•		•				
DOUARNENEZ - Sainte Elisabeth	•	•	•	•	•	•		•				
LANDERNEAU - Saint Sébastien	•	•	•	•	•	•		•	•			
LANDIVISIAU-Saint Esprit	•	•	•	•	•	•		•				
LESNEVEN - Saint François - Notre Dame	•	•	•	•	•	•		•				
MORLAIX - N.D. du Mur Le Porsmeur	•	•	•	•	•	•		•		•		
PONT L'ABBÉ - Saint Gabriel	•	•	•	•	•	•		•	•			
QUIMPER - Le Likès La Salle	•	•	•	•	•	•	•	•	•	•		
QUIMPER - Le Paraclet	•	•	•	•	•	•		•				
QUIMPER - Sainte Thérèse	•	•	•	•	•	•		•		•		
QUIMPERLÉ - Notre Dame de Kerbertrand	•	•	•	•	•	•		•				
ST POL DE LÉON - Notre Dame du Kreisker	•	•	•	•	•	•		•	•	•		

Les formations générales et technologiques dans les lycées

➔ Les enseignements optionnels des classes de première & terminale générales et technologiques

Première & terminale Générales	Première & terminale								Terminale				
	Langues Vivantes		Arts						LCA				
	Lv3	Langues Cultures Régionales	Arts Plastiques	Cinéma Audiovisuel	Histoire des Arts	Musique	Théâtre	EPS	Latin	Grec	Maths expertes	Maths complémentaires	Droit grands enjeux du monde contemporain
BREST - Estran Charles de Foucauld	•	• (b)	•					•	•	•	•	•	•
BREST - Estran Fénelon			•						•				
BREST - Javouhey			•					•		•	•		
BREST - La Croix Rouge La Salle	•	• (b)	•					•	•		•	•	•
BREST - Sainte Anne	•		•					•	•	•	•	•	•
CHÂTEAULIN - Saint Louis		• (b)	•					•		•	•		
CONCARNEAU - Saint Joseph			•					•	•		•	•	•
DOUARNENEZ - Sainte Elisabeth	•	• (b)	•			•	•		•		•	•	
LANDERNEAU - Saint Sébastien								•	•	•	•	•	•
LANDIVISIAU - Saint Esprit	•	• (b)	•					•	•	•	•	•	•
LESNEVEN - Saint François - Notre Dame		• (b)	•	•		•			•	•	•	•	
MORLAIX - N.D. du Mur Le Porsmeur	•		•	•	•	•	•	•		•	•	•	•
PONT L'ABBÉ - Saint Gabriel	•		•					•	•		•	•	
QUIMPER - Le Likès La Salle	•		•			•		•	•		•	•	•
QUIMPER - Sainte Thérèse	•			•				•	•		•	•	•
QUIMPERLÉ - Notre Dame de Kerbertrand			•					•	•		•	•	
ST POL DE LÉON - Notre Dame du Kreisker	•	• (b)	•					•	•		•	•	•

(b) : Breton
*LVC : cf page 43

Première & terminale Technologiques	Arts						
	Arts Plastiques	Cinéma Audiovisuel	Histoire des Arts	Musique	Théâtre	EPS	Ateliers artistiques
BREST - Estran Charles de Foucauld	•				•	•	
BREST - Estran Fénelon				•		•	
BREST - Javouhey	•				•		
BREST - La Croix Rouge La Salle	•					•	
CHÂTEAULIN - Saint Louis	•						•
LANDERNEAU - Saint Sébastien					•	•	
MORLAIX - N.D. du Mur Le Porsmeur	•	•	•	•	•	•	•
QUIMPER - Le Likès La Salle	•			•		•	
QUIMPER - Le Paraclet		•					
QUIMPER - Sainte Thérèse		•				•	
QUIMPERLÉ - Notre Dame de Kerbertrand	•				•	•	
ST POL DE LÉON - Notre Dame du Kreisker	•						

■ Les formations générales et technologiques dans les lycées

	STI2D (1)				STL (2)		STD2A (3)	STMG (4)				STHR (5)	S2TMD (6)	STAV (7)	ST2S (8)
	AC	ITEC	EE	SIN	BIO	SPC		RHC	GF	MER	SIG				
BREST • ESTRAN CHARLES DE FOUCAULD						•		•	•	•	•				
BREST • ESTRAN FÉNELON												•*			•
BREST • LA CROIX ROUGE LA SALLE	•	•	•	•				•	•	•					
BREST • JAVOUHEY								•	•	•					
CHÂTEAULIN • ST-LOUIS								•	•						
CONCARNEAU • ST-JOSEPH															•
LANDERNEAU • ST-JOSEPH			•	•											
LANDERNEAU • ST-SÉBASTIEN								•	•	•					
LOPEREC • LE NIVOT													•		
MORLAIX • N.D. DU MUR LE PORSMEUR								•	•	•					
QUIMPER • LE LIKÈS LA SALLE	•	•	•	•					•	•					
QUIMPER • LE PARACLET							•					•			
QUIMPER • STE-THÉRÈSE								•	•						
QUIMPERLÉ • N.D. DE KERBERTRAND								•	•						
ST-POL-DE-LÉON • N.D. DU KREISKER					•					•					•

(1) STI2D : Sciences et Technologies de l'Industrie et du Développement Durable

AC : Architecture et Construction

ITEC : Innovation Technologique et Eco Construction

EE : Énergie et Environnement

SIN : Systèmes d'Information Numérique

(2) STL : Sciences et Technologies de Laboratoire

BIO : Biotechnologies

SPC : Sciences Physiques et Chimiques en laboratoire

(3) STD2A : Sciences et Technologies du Design et des Arts Appliqués

(4) STMG : Sciences et Technologie du Management et de la Gestion

RHC : Ressources Humaines et Communication

GF : Gestion et Finance

MER : Mercatique

SIG : Systèmes d'Information de Gestion

(5) STHR : Sciences et Technologie de l'Hôtellerie et de la Restauration

(6) S2TMD : Sciences et Techniques du Théâtre, de la Musique et de la Danse

* 1. Théâtre 2. Musique 3. Danse

(7) STAV : Sciences et Technologie de l'Agronomie et du Vivant

(8) ST2S : Sciences et Technologie Santé et Social

■ Les formations supérieures

Classes Préparatoires

	1 ^{re} année			2 ^e année			
	MPSI	PCSI	PTSI	MP	PSI	PT	PC
BREST • LA CROIX ROUGE - LA SALLE	• (1)		•		• (1)	•	
BREST • STE-ANNE	•	•		•	•		•

(1) à l'ISEN (Institut Supérieur de l'Électronique et du Numérique)

MPSI : Maths, Physique & Sciences de l'Ingénieur

PCSI : Physique Chimie & Sciences de l'Ingénieur

PTSI : Physique, Technologie & Sciences de l'Ingénieur

MP : Maths Physique

PSI : Physique Sciences de l'Ingénieur

PT : Physique Technologie

PC : Physique Chimie

Des classes de mise à niveau STS

Hôtellerie - Restauration
LE PARACLET • QUIMPER

Une mention complémentaire post BAC de l'Hôtellerie et de la Restauration

Accueil Réception
LE PARACLET • QUIMPER

Une licence DN MADE (Diplôme National des Métiers d'Art et du Design)

LE PARACLET • QUIMPER

GRAPHISME : Design graphique des médias imprimés et numériques en communication

GRAPHISME : Design graphique et communication des espaces et des volumes

NUMÉRIQUE : Communication numérique des événements

Une école d'Ingénieurs

L'I.S.E.N. - BREST
(Institut Supérieur d'Électronique et Numérique)

*Classes Prépa intégrées,
cycle ingénieurs*

Nombreuses options



Master 1 et master 2 « Éducation et formation »

L'Institut Supérieur de Formation de l'Enseignement catholique



Formation universitaire initiale :

- Master 1 et master 2 « Education et formation » spécialité MEEF (Métiers de l'Enseignement, de l'Éducation et de la Formation) Parcours premier degré monolingue et bilingue français-breton.
- Préparation au concours de professeur des écoles et au concours spécifique en langue régionale.

Une Licence Sciences de l'Éducation L1-L2-L3

UCO BRETAGNE NORD SITE DE BREST



L'UCO, site de Brest, propose un parcours de licence complet (L1, L2 et L3) (L3 à Guingamp). La

licence Sciences de l'Éducation s'adresse aux étudiants désirant s'orienter vers les métiers de

l'enseignement, la formation, l'insertion, du secteur socio-éducatif, de la petite enfance.

Cette formation pluridisciplinaire et professionnalisante (14 semaines de stage) permet aux étudiants d'acquérir des connaissances et de développer une réflexion autour des pratiques éducatives à travers leurs principales dimensions : philosophiques, historiques, sociologiques, psychologiques...

... tout en suivant, en L1 et en L2, une formation en sciences humaines et sociales large. En L3, les étudiants développent et affinent leur projet professionnel.

Les formations supérieures

	BREST • AREP	BREST • La Croix Rouge - La Salle	BREST • Estran Fénélon	BREST • Estran C. de Foucauld	CHATEAULIN • Javouhey	LANDERNEAU • St-Louis	LANDERNEAU • St-Joseph	LESNEVEN • St-Sébastien	LOPÉREC • St-François ND	PLOMEUV • Le Vivrot	PLOUGUINEAU • Kerbernez	PONT-L'ABBE • Ste-Marie	QUIMPER • St-Gabriel	QUIMPER • Le Ulis La Salle	QUIMPER • Le Paraclet	QUIMPER • St-Joseph - Kerastum	ST-POUL-DE-LEON • ND du Krester
BREVET DE TECHNICIEN SUPÉRIEUR (BTS) EN 2 ANS																	
Assurance																	
Banque - Conseiller de clientèle (particuliers)																	
Commerce international																	
Communication																	
Comptabilité et Gestion																	
Conception et réalisation des systèmes automatiques																	
Economie Sociale et Familiale (ESF)																	
Electrotechnique																	
Études et économie de la construction																	
Gestion de la PME																	
Gestion forestière																	
Gestion des transports et logistique associée																	
Hôtellerie-Restauration (Mise à niveau)																	
Industrialisation de Produits Mécaniques																	
Maintenance des Systèmes : Systèmes de production																	
Maintenance Industrielle																	
Management en Hôtellerie-Restauration (MHR) - Option A : Management Unité de restauration - Option B : Management Unité de production culinaire - Option C : Management Unité d'hébergement																	
Management Commercial Opérationnel																	
Métiers de l'audiovisuel - Option A : Métiers de l'image - Option B : Métiers du son - Option C : Métiers du montage et post-production																	
Négociation et Digitalisation de la Relation Client (NDRC)																	
Productions Animales																	
Production Horticole																	
Services Informatiques aux Organisations																	
Support à l'Action Managériale (SAM)																	
Systèmes numériques : électronique et communication																	
Technico-Commercial produits alimentaires																	
Tourisme																	
DIPLÔME DE TECHNICIEN SUPÉRIEUR (DTS) EN 2 ANS																	
Imagerie médicale et radiologie thérapeutique																	
DIPLÔME DE COMPTABILITÉ ET DE GESTION (DCG) POST BTS OU BAC +3																	
Diplôme de Comptabilité et de Gestion																	
DIPLÔME NATIONAL DES MÉTIERS D'ART ET DE DESIGN (DNMADE)																	
- Mention Graphisme 1 : Design graphique des médias imprimés et numériques																	
- Mention Graphisme 2 : Design graphique et communication des espaces et des volumes																	
- Mention numérique : Design numérique et interactif																	
LICENCE PROFESSIONNELLE																	
Licence Pro Management en Agronomie																	

ALT* : AREP-29

+ALT* : Formation également en alternance par AREP-29

APP : Contrat d'apprentissage

(*) En partenariat avec l'UBO

Les formations professionnelles dans les lycées

	BREST • La Croix Rouge La Salle	BREST • Javouhey	LANDERNEAU • St-Joseph	LESNEVEN • Le Cleusmeur	LOPEREC • Le Nirrot	PLOUIGNEAU • Ste-Marie	PLOMELIN • Kerbernez	PONT-L'ABBÉ • St-Gabriel	QUIMPER • Le Lixes La Salle	ST-POL-DE-LEON • N.D. du Kreisker
Classes d'aide, de soutien et de préparation aux métiers										
4 ^e et 3 ^e à projet professionnel				•	•	•	•		•	
3 ^e Prépa Métiers	•	•	•	•			•	•	•	•

	BREST • La Croix Rouge La Salle	BREST • Estiran Fenehon	CONCARNEAU TRÉGUINC • St-Joseph - St-Marc	DOUARNENEZ • Ste-Elizabeth	LESNEVEN • Le Cleusmeur	MORLAIX • N.D. du Mur Le Porsmeur	PLOMELIN • Kerbernez	PLOUIGNEAU • Ste-Marie	QUIMPER • Le Lixes La Salle	QUIMPER • Le Paraclet	QUIMPER • St-Joseph - Kerusturm
CAP autonome (2 ans)											
Assistant Technique en Milieu Familial et Collectif (ATMFC)			•								
Boulangier		•									
CAPA Productions horticoles						•					
CAPA Services Aux Personnes et Vente en Espace Rural (SAPVER)				•			•			•	
CAPA Travaux paysagers						•					
Cuisine		•	•						•		
Électricien	•										
Employé de commerce multi spécialités					•			•			
Maintenance des véhicules automobiles Option A : Véhicules particuliers	•										
Pâtissier			•								
Petite enfance					•						
Services hôteliers		•									

Les formations professionnelles dans les lycées

BACCALAURÉATS PROFESSIONNELS (BAC. PRO.) EN 3 ANS	BREST • La Croix Rouge La Salle	BREST • Esplan Fehrenb	BREST • Javouhey	CARHAIX • St-Trenneur	CONCARNEAU TRÉCUM • St-Joseph - St-Marc	DOUARNEZ • Ste-Elisabeth	LANDERNEAU • St-Joseph	LESNEVEN • Le Cloumeur	LOPÉREC • Le Nivot	MORLAIX • N.D. du Mur Le Porsmeur	PLOMEUV • Kerbezmez	PLOUJIGNEAU • Ste-Marie	PONT-L'ABBÉ • St-Gabriel	QUIMPER • Le Likès La Salle	QUIMPER • Le Paradiet	ST-POL-DE-LEON • N.D. du Kreisker
Accompagnement, Soins et Services à la Personne (ASSP) Option « à domicile » et Option « en structure »	•				•				•							
Aménagements paysagers										•						
Boulangier - Pâtissier				•											•	
Commercialisation et Services en Restauration (CSR)	•			•											•	
Conducteur transport routier marchandises												•				
Cuisine	•			•											•	
Forêt									• ⁽¹⁾							
Gestion des milieux naturels et de la faune										•						
Gestion des Pollutions et Protection de l'Environnement (GPPE)												•				
Laboratoire Contrôle Qualité																•
Maintenance des Équipements Industriels (MEI)	• ⁽²⁾					• ⁽²⁾									• ⁽²⁾	
Maintenance des matériels Option B : matériels de construction et de manutention												• ⁽²⁾				
Maintenance des Véhicules : option véhicules de transport routier												•				
Maintenance des Véhicules : option véhicules particuliers	•											•				
Maintenance Nautique bateaux de plaisance												•				
Métiers de la construction durable du Bâtiment et des Travaux publics Option Aménagement et Finitions du Bâtiment (AFB)						•										
Métiers de la construction durable du Bâtiment et des Travaux publics Option Technicien du Bâtiment - Organisation et Réalisation du Gros Oeuvre (TBORGO)						•										
Métiers de la gestion administrative, du transport et de la logistique : Gestion - Administration (GA)		•			•									•		•
Métiers de la gestion administrative, du transport et de la logistique : Logistique	•											•				
Métiers de la mode et du vêtement	•															
Métiers de la Relation Client : métiers de l'accueil		•														
Métiers de la Relation Client : métiers du commerce et de la vente Option A - Animation et gestion de l'espace commercial	•	•	•	•	•									•		•
Métiers de la Relation Client : métiers du commerce et de la vente Option B - Prospection Clientèle et valorisation de l'offre commerciale		•							•					•		
Métiers de l'Électricité & de ses Environnements Connectés (MÉLEC)	•				•									•		
Métiers des Études & de la Modélisation Numérique du Bâtiment Technicien d'étude du bâtiment Option A : Études et Économie Option B : Assistant en Architecture														•		
Productions Animales									•							
Services aux Personnes et aux Territoires (SAPAT)							•				•					•
Services de Proximité et Vie Locale (SPVL)									•							
Systèmes Numériques (SN) Option SSIHT : Sureté & Sécurité des Infrastructures de l'Habitat et du Tertiaire Option RISC : Réseaux Informatiques et Systèmes Communicants	•													•		
Technicien d'Usinage (TU)														•		
Technicien Menuisier Agenceur (TMA)						•										
Travaux forestiers									•							
Vente Produits Alimentaires																•

(1) 2 ans de formation initiale + dernière année en apprentissage

(2) mixité de parcours en 2+1 : 2 ans en formation initiale et possibilité de dernière année en apprentissage

BREST • La Croix Rouge - La Salle
 BREST • Estran Fénelon
 COMBARNIEU TRÉGUNC • St-Joseph - St-Marc
 DOUARNENEZ • Ste-Elisabeth
 MORLAIX • N.D. du Mir - Le Porzaneur
 QUIMPER • Le Paraclet
 QUIMPER • St-Joseph - Kerustum

CAP en 1 an

Chocolatier, confiseur			•				
Pâtissier			•				
Petite enfance					• *		
Tapissier d'ameublement en siège	•						
Tapissier d'ameublement en décor	•						

Mentions Complémentaires

Accueil et réception (post Baccalauréat)						•	
Boulangerie spécialisée			• APP				
Mécatronique navale	•						
Sommellerie (site de Trégunc)			•				

Formations Complémentaires

Classe préparatoire au concours d'aide-soignant					•		• *
Préparation au concours d'auxiliaire de puériculture					•		

Formations Sanitaires et Sociales

Aide Soignant				•			
Diplôme d'État d'Accompagnement Éducatif et Social (DE-AES)				•			
Technicien de l'Intervention Sociale et Familiale (TISF)		•					

FCIL (Formation Complémentaire d'Initiative Locale)

Restauration des produits de la mer- FCIL (post CAP-BEP)			•				
--	--	--	---	--	--	--	--

* AREP-29

APP : par Apprentissage

annuaire

- Ecoles maternelles et primaires
- Collèges
- Lycées
- Enseignement agricole

■ Ecoles maternelles et primaires

AUDIERNE

■ **Sainte Anne**
PRIMAIRE / MATERNELLE
4 bis rue Emile Combes BP47 - 29770
Tél. **02.98.70.12.48**
eco29.ste-anne.audierne@e-c.bzh



Directrice :
Laurence YVONNET

BANNALEC

■ **Notre Dame du Folgoët**
PRIMAIRE / MATERNELLE
26, rue de Saint Thurien - 29380
Tél. **02.98.39.80.47** - Fax : 02.98.39.81.54
eco29.nd-folgoet.bannaiec@e-c.bzh



Directrice :
Marine YVONNOU

BENODET

■ **Notre Dame Steredenn Vor**
PRIMAIRE / MATERNELLE
18 quater av. de la Mer - 29950
Tél. **02.98.57.13.49** - Fax : 02.98.57.13.49
eco29.nd.benodet@e-c.bzh



Directrice :
Fleur BRANCHEREAU

BEUZEC CAP SIZUN

■ **Notre Dame de la Clarté**
PRIMAIRE / MATERNELLE
49, rue de l'École - 29790
Tél. **02.98.70.43.46**
eco29.nd-clarte.beuzec@e-c.bzh



Directrice :
Véronique SOURON

BODILIS

■ **Notre Dame**
PRIMAIRE / MATERNELLE
4, rue de l'École - 29400
Tél. **02.98.68.08.22** - Fax : 02.98.68.08.22
eco29.nd.bodilis@e-c.bzh



Directeur :
Lionel CORNOU

BOHARS

■ **Notre Dame de Lourdes**
PRIMAIRE / MATERNELLE
1, rue de Loguillo - 29820
Tél. **02.98.03.59.27** - Fax : 02.98.03.59.27
eco29.nd-lourdes.bohars@e-c.bzh



Directrice :
Laurence VERDIER

BOURG BLANC

■ **Saint Yves-Notre Dame**
PRIMAIRE / MATERNELLE
2, rue du Couvent - 29860
Tél. **02.98.84.57.07** - Fax : 02.98.32.70.48
eco29.st-yves.bourg-blanc@e-c.bzh



Directeur :
Philippe KERQUANTON

BRASPARTS

■ **Sainte Thérèse**
PRIMAIRE / MATERNELLE
8, rue de l'Église - 29190
Tél. **02.98.81.46.71**
eco29.ste-therese.brasparts@e-c.bzh



Directrice :
Christelle BOZEC

BRELES

■ **Saint Henri**
PRIMAIRE / MATERNELLE
3 rue de l'École - 29810
Tél. **02.98.04.31.09** - Fax : 02.98.04.43.40
eco29.st-henri.breles@e-c.bzh



Directrice :
Laurence PELLEN

BREST

■ **Ange Gardien**
MATERNELLE
26, rue Lostallen - 29200
Tél. **02.98.03.14.15** - Fax : 02.98.03.05.01
eco29.ange-gardien.brest@e-c.bzh



Directrice :
Catherine BLOTTIAUX

■ **Estran Charles de Foucauld**
PRIMAIRE / MATERNELLE
32, rue de Quimper - CS 33849
Cedex 2 - 29238
Tél. **02.98.02.83.57** - Fax : 02.98.42.19.86
eco29.ch-foucauld.brest@e-c.bzh



Directrice :
Sandrine JUBIN

■ **Immaculée Conception**
PRIMAIRE / MATERNELLE
15, Place Sanquer - 29200
Tél. **02.98.44.43.03** - Fax : 02.98.44.31.48
eco29.immaculee.brest@e-c.bzh



Directrice :
Claire LYVINEC

Ecoles maternelles et primaires

■ Javouhey

PRIMAIRE / MATERNELLE

2 & 4, rue du Rempart - CS 63816
Cedex 2 - 29238

Tél. 02.98.45.08.02 - Fax : 02.98.05.28.11
eco29.st-sauveur.brest@e-c.bzh



Directeur :
Ronan GALLIOU

■ Kermaria

PRIMAIRE / MATERNELLE

40, rue de Kermaria - 29200

Tél. 02.98.03.01.62 - Fax : 02.98.03.05.75
eco29.kermaria.brest@e-c.bzh



Directrice :
Gisèle LE FLOCH

■ La Croix Rouge La Salle

PRIMAIRE

2, r. Mirabeau - CS 62925
CEDEX 2 - 29229

Tél. 02.98.47.86.34 - Fax : 02.98.47.81.35
eco29.croix-rouge.brest@e-c.bzh



Directrice :
Catherine BLOTTIAUX

■ La Providence

PRIMAIRE / MATERNELLE

1, rue Bruat - 29200

Tél. 02.98.44.42.67 - Fax : 02.98.46.48.07
eco29.providence.brest@e-c.bzh



Directeur :
Olivier CHOSSE

■ Le Dauphiné

PRIMAIRE / MATERNELLE

9, rue du Dauphiné - 29200

Tél. 02.98.03.15.35
eco29.dauphine.brest@e-c.bzh



Directeur :
Patrick BOSSEUR

■ Notre Dame de Kerbonne

PRIMAIRE / MATERNELLE

25, rue Paul Bert - CS 63816
Cedex 2 - 29238

Tél. 02.98.45.17.28 - Fax : 02.98.05.27.66
eco29.nd-kerbonne.brest@e-c.bzh



Directeur :
Ronan GALLIOU

■ Notre Dame des Carmes

PRIMAIRE / MATERNELLE

5, rue Amiral Linois - 29200

Tél. 02.98.44.29.00 - Fax : 02.98.44.29.00
eco29.nd-carmes.brest@e-c.bzh



Directrice :
Marina ISAMBARD

■ Saint André

MATERNELLE

10, rue du Cuirassé Bouvet - 29200

Tél. 02.98.45.38.73 - Fax : 02.98.45.38.73
eco29.st-andre.brest@e-c.bzh



Directrice :
Nathalie PASCO

■ Saint Jean Baptiste

PRIMAIRE / MATERNELLE

13 rue Nattier - 29200

Tél. 02.98.02.03.10 - Fax : 02.98.42 05 17
eco29.st-j-baptiste.brest@e-c.bzh



Directeur :
Erwann LELIÈVRE

■ Estran Saint Joseph

PRIMAIRE / MATERNELLE

1 bis rue Jules Lesven - 29200

Tél. 02.98.02.93.16 - Fax : 02.98.02.93.14
eco29.st-joseph.brest@e-c.bzh



Directrice :
Haude GRALL

■ Saint Laurent

PRIMAIRE / MATERNELLE

14, rue de Bohars - 29200

Tél. 02.98.03.05.44 - Fax : 02.98.03.28.57
eco29.st-laurent.brest@e-c.bzh



Directrice :
Elise GAHAGNON

■ Saint Louis

PRIMAIRE / MATERNELLE

64, rue Jean Macé - 29200

Tél. 02.98.44.17.19 - Fax : 02.98.46.92.80
eco29.st-louis.brest@e-c.bzh



Directrice :
Aurore GOACHET

■ Saint Vincent

PRIMAIRE / MATERNELLE

5 bis, rue Auguste Comte - 29200

Tél. 02.98.45.01.38 - Fax : 02.98.05.35.07
eco29.st-vincent.brest@e-c.bzh



Directrice :
Marie-Anne COQUIN

■ Saint Yves

PRIMAIRE / MATERNELLE

20, rue de Kerbloas - 29200

Tél. 02.98.03.19.38
eco29.st-yves.brest@e-c.bzh



Directrice :
Marie-Annick DELANOUE

■ Sainte Marie

PRIMAIRE / MATERNELLE

4, rue des deux Frères Guézennec - 29200

Tél. 02.98.02.33.51 - Fax : 02.98.02.43.72
eco29.ste-marie.brest@e-c.bzh



Directrice :
Catherine BEN

BRIEC

■ Sainte Anne

PRIMAIRE / MATERNELLE

9, rue de la Résistance - 29510

Tél. 02.98.57.97.26 - Fax : 02.98.57.97.26
eco29.ste-anne.briec@e-c.bzh



Directrice :
Magalie INIZAN

CARANTEC

■ Saint Joseph

PRIMAIRE / MATERNELLE

20, rue Albert Louppe - 29660

Tél. 02.98.67.02.27 - Fax : 02.98.78.31.09
eco29.st-joseph.carantec@e-c.bzh



Directrice :
Myriam GALLIOU

CARHAIX

■ Enfant Jésus

PRIMAIRE / MATERNELLE

Place de Verdun - BP 136

Cedex - 29833

Tél. 02.98.93.00.23 - Fax : 02.98.93.00.23
eco29.enfant-jesus.carhaix@e-c.bzh



Directrice :
Gaëlle HASCOET

Ecoles maternelles et primaires

CAST

■ Notre Dame

PRIMAIRE / MATERNELLE

33, rue d'Armor - 29150

Tél. 02.98.73.56.79 - Fax : 02.98.73.56.79

eco29.nd.cast@e-c.bzh



Directrice :
Clémentine LE LAY

CHÂTEAULIN

■ Saint Joseph

PRIMAIRE / MATERNELLE

La Plaine - 29150

Tél. 02.98.86.11.38 - Fax : 02.98.86.19.97

eco29.st-joseph.chateaulin@e-c.bzh



Directeur :
Jean-Noël LANGONNE

CHÂTEAUNEUF-DU-FAOU

■ Saint Michel

PRIMAIRE / MATERNELLE

3, rue Jean Berthéléme - 29520

Tél. 02.98.81.74.11 - Fax : 02.98.81.74.11

eco29.st-michel.chateauneuf@e-c.bzh



Directeur :
Patrick LE ROUX

CLEDEN POHER

■ Notre Dame

PRIMAIRE / MATERNELLE

Route de Botaval - 29270

Tél. 02.98.93.41.03

eco29.nd.cleden-poher@e-c.bzh



Directrice :
Gaëlle HASCOET

CLEDER

■ Saint Joseph

PRIMAIRE / MATERNELLE

7, rue de Pont Jégu - 29233

Tél. 02.98.69.32.82 - Fax : 02.98.69.32.82

eco29.st-joseph.cleder@e-c.bzh



Directeur :
David LE DREZEN

CLOHARS-CARNOET

■ Notre Dame de la Garde

PRIMAIRE / MATERNELLE

4, route de Moëlan - 29360

Tél. 02.98.71.57.57

eco29.nd-garde.clohars-carnoet@e-c.bzh



Directrice :
Violaine JOUSSET

COLLOREC

■ Saint Yves

PRIMAIRE / MATERNELLE

20, rue de l'École - 29530

Tél. 02.98.73.90.75 - Fax : 02.98.73.90.75

eco29.st-yves.collorecc@e-c.bzh



Directrice :
Marie-Lys ASTOUL-GAC

COMBRIT

■ Notre Dame de la Clarté

PRIMAIRE / MATERNELLE

5, rue Ar Vigouden - 29120

Tél. 02.98.56.32.34 - Fax : 02.98.56.39.09

eco29.nd-clarte.combrit@e-c.bzh



Directrice :
Brigitte LE GALL

CONCARNEAU

■ Notre Dame du Sacré Cœur

PRIMAIRE / MATERNELLE

2, rue de l'Alma - 29900

Tél. 02.98.97.50.10

eco29.sc.concarneau@e-c.bzh



Directrice :
Karine GALBRUN

■ Sainte Thérèse

PRIMAIRE / MATERNELLE

13, rue du 11 Novembre - 29900

Tél. 02.98.97.12.72 - Fax : 02.98.97.12.72

eco29.ste-therese.concarneau@e-c.bzh



Directrice :
Karine GALBRUN

CROZON

■ Sainte Anne

PRIMAIRE / MATERNELLE

9, rue Chanoine Grall - 29160

Tél. 02.98.27.07.50 - Fax : 02.98.26.23.78

eco29.ste-anne.crozon@e-c.bzh



Directrice :
Céline LAROUR

DAOULAS

■ Notre Dame des Fontaines

PRIMAIRE / MATERNELLE

21, rue l'Église - 29460

Tél. 09 75 39 69 81 - Fax : 02 98 25 91 10

eco29.nd-fontaines.daoulas@e-c.bzh



Directrice :
Karen CAROFF

DINEAULT

■ Sainte Anne

PRIMAIRE / MATERNELLE

2, rue du Yed - 29150

Tél. 02.98.26.00.90 - Fax : 02.98.26.06.53

eco29.ste-anne.dineault@e-c.bzh



Directeur :
Jean-Noël LANGONNE

DIRINON

■ Sainte Nonne

PRIMAIRE / MATERNELLE

9, rue Bel Air - 29460

Tél. 02.98.07.00.47

eco29.ste-nonne.dirinon@e-c.bzh



Directrice :
Lauriane LE DUFF

Ecoles maternelles et primaires

DOUARNENEZ

■ Les Saints Anges

PRIMAIRE / MATERNELLE

10, rue Lamennais - CS 7001
Cedex - 29177

Tél. 02.98.92.11.73 - Fax : 02.98.92.88.14
eco29.sts-anges.douarnenez@e-c.bzh



Directrice :
Rebecca BRUSQ

■ Sainte Philomène

PRIMAIRE / MATERNELLE

14, rue Aviateur Le Brix - 29100

Tél. 02.98.92.10.35 - Fax : 02.98.92.16.45
eco29.ste-philomene.douarnenez@e-c.bzh



Directrice :
Rebecca BRUSQ

■ Saint Jean

PRIMAIRE / MATERNELLE

3, rue de la Montagne - 29100

Tél. 02.98.74.01.34 - Fax : 02.98.74.39.45
eco29.st-jean.douarnenez@e-c.bzh



Directrice :
Rebecca BRUSQ

EDERN

■ Saint Joseph

PRIMAIRE / MATERNELLE

39, Grand Rue - 29510

Tél. 02.98.57.35.98 - Fax : 02.98.57.35.98
eco29.st-joseph.edern@e-c.bzh



Directrice :
Sophie COLLOREC

ELLIANT

■ Sainte Anne

PRIMAIRE / MATERNELLE

2, Rue Neuve - 29370

Tél. 02.98.94.16.51 - Fax : 02.98.94.14.11
eco29.ste-anne.elliant@e-c.bzh



Directrice :
Christine GUEVEL

ERGUE-GABERIC

■ Saint Joseph - Sainte Marie

PRIMAIRE / MATERNELLE

Rue de la Papeterie - 29500

Tél. 02.98.59.50.78 - Fax : 02.98.59.62.69
eco29.st-joseph.ergue-gaberic@e-c.bzh



Directrice :
Gwénnaëlle PRUM

FOUESNANT

■ Notre Dame d'Espérance

PRIMAIRE / MATERNELLE

21, Place de l'Eglise - 29170

Tél. 02.98.56.03.20 - Fax : 02.98.51.65.85
eco29.nd-esp-prim.fouesnant@e-c.bzh



Directrice :
Camille GLERAN

GOUESNAC'H

■ Notre Dame des Victoires

PRIMAIRE / MATERNELLE

9, route de Bénodet - 29950

Tél. 02.98.54.65.90 - Fax : 02.98.54.65.90
eco29.nd-victoires.gouesnac'h@e-c.bzh



Directrice :
Nathalie KERBINIBIN

GOUESNOU

■ Saint Joseph

PRIMAIRE / MATERNELLE

7, rue Soeur Paul - 29850

Tél. 02.98.07.86.33 - Fax : 02.98.07.87.57
eco29.st-joseph.gouesnou@e-c.bzh



Directeur :
Stéphane LE VOUREC

GOUZEC

■ Sainte Anne

PRIMAIRE / MATERNELLE

Alé Penn Ar Vern - 29190

Tél. 02.98.73.31.79 - Fax : 02.98.73.31.79
eco29.ste-anne.gouezec@e-c.bzh



Directrice :
Marie-Anne PANN

GUENGAT

■ Saint Joseph

PRIMAIRE / MATERNELLE

8, rue d'Armor - 29180

Tél. 02.98.91.06.22 - Fax : 02.98.91.06.22
eco29.st-joseph.guengat@e-c.bzh



Directrice :
Christine URVOIS

GUERLESQUIN

■ Saint Joseph

PRIMAIRE / MATERNELLE

48, rue Général de Gaulle - 29650

Tél. 02.98.72.80.49 - Fax : 02.98.72.80.49
eco29.st-joseph.guerlesquin@e-c.bzh



Directeur :
Lionel TERRIER

GUICLAN

■ Sacré Cœur

PRIMAIRE / MATERNELLE

7, rue de Kermat - 29410

Tél. 02.98.79.62.18 - Fax : 02.98.79.62.18
eco29.sc.guiclan@e-c.bzh



Directrice :
Valérie CUIEC

GUILERS

■ Sainte Thérèse

PRIMAIRE / MATERNELLE

2, rue des Ecoles - Croas Lann - 29820

Tél. 02.98.07.63.80 - Fax : 02.98.07.42.90
eco29.ste-therese.guilers@e-c.bzh



Directrice :
Tifenn DIDOU

GUIMILIAU

■ Saint Joseph

PRIMAIRE / MATERNELLE

8, route de Kermat - 29400

Tél. 02.98.68.74.34
eco29.st-joseph.guimiliau@e-c.bzh



Directrice :
Véronique QUILFEN

GUIPAVAS

■ Notre Dame du Sacré Cœur

PRIMAIRE / MATERNELLE

11, bd du Gal de Gaulle - 29490

Tél. 02.98.84.60.22 - Fax : 02.98.84.87.81
eco29.sc-prim.guipavas@e-c.bzh



Directrice :
Emmanuelle COADOU

■ Notre Dame de Tourbian

PRIMAIRE / MATERNELLE

9, rue du Pont Neuf - 29490

Tél. 02.98.02.46.77 - Fax : 02.29.61.21.50
eco29.nd-tourbian.guipavas@e-c.bzh



Directrice :
Julie RIOU

GUISSENY

■ Sainte Jeanne d'Arc

PRIMAIRE / MATERNELLE

10, rue Chanoine Rannou - 29880

Tél. 02.98.25.61.23 - Fax : 02.98.25.61.23
eco29.ste-j-arc.guisseny@e-c.bzh



Directrice :
Catherine CAVAREC

Ecoles maternelles et primaires

HANVEC

■ **Sainte Jeanne d'Arc**
PRIMAIRE / MATERNELLE
Rue Urbain de Quelen - 29460
Tél. 02.98.21.91.79
eco29.ste-j-arc.hanvec@e-c.bzh



Directeur :
Arnaud GOURVES

HENVIC

■ **Sainte Juvelte**
PRIMAIRE / MATERNELLE
15, rue de la Mairie - 29670
Tél. 02.98.62.81.27 - Fax : 02.98.62.81.27
eco29.ste-juvelte.henvic@e-c.bzh



Directrice :
Anne MASSON

KERLOUAN

■ **Sainte Anne**
PRIMAIRE / MATERNELLE
11 rue Ste Anne - 29890
Tél. 02.98.83.93.33 - Fax : 02.98.83.99.06
eco29.ste-anne.kerlouan@e-c.bzh



Directrice :
Stéphanie SULMONT

KERNILIS

■ **Sainte Anne**
PRIMAIRE / MATERNELLE
1, rue de Keranna - 29260
Tél. 02.98.25.52.42 - Fax : 02.98.25.52.42
eco29.ste-anne.kernilis@e-c.bzh



Directrice :
Valérie CREIGNOU

KERNOUES

■ **Saint Joseph**
PRIMAIRE
18, rue Croas Mean Toull - 29260
Tél. 02.98.83.05.13 - Fax : 02.98.83.05.13
eco29.st-joseph.kernoues@e-c.bzh



Directrice :
Agnès CLOAREC

KERSAINT PLABENNEC

■ **Sainte Thérèse**
PRIMAIRE / MATERNELLE
13, route de l'Echangeur - 29860
Tél. 02.98.40.10.09 - Fax : 02.98.40.17.19
eco29.ste-therese.kersaint@e-c.bzh



Directrice :
Nathalie BRIENT

LA FOREST LANDERNEAU

■ **Sainte Anne**
PRIMAIRE / MATERNELLE
Rue de la Mairie - 29800
Tél. 02.98.20.22.06 - Fax : 09.59.95.51.39
eco29.ste-anne.forest-landerneau@e-c.bzh



Directrice :
Nathalie FILY

LA FORET FOUESNANT

■ **Notre Dame d'Izel Vor**
PRIMAIRE / MATERNELLE
Impasse de la Baie - 29940
Tél. 02.98.56.96.37 - Fax : 02.98.51.44.42
eco29.nd.foret-fouesnant@e-c.bzh



Directrice :
Anne-Marie STENOUE

LA MARTYRE

■ **Saint Joseph**
PRIMAIRE / MATERNELLE
7, route de la Roche Maurice - 29800
Tél. 02.98.25.13.65 - Fax : 02.98.25.14.28
eco29.st-joseph.la-martyre@e-c.bzh



Directrice :
Stéphanie LE JEUNE

LAMPAUL GUIMILIAU

■ **Saint Joseph**
PRIMAIRE / MATERNELLE
8, rue du Stade - 29400
Tél. 02.98.68.72.65
eco29.stjo.lampaul@e-c.bzh



Directeur :
Julien GOURVEZ

LAMPAUL PLOUARZEL

■ **Sainte Marie**
PRIMAIRE / MATERNELLE
1, rue du Créach - 29810
Tél. 02.98.84.03.05
eco29.stemarie.lampaul@e-c.bzh



Directeur :
Ludovic BOUCHER

LANDEDA

■ **Notre Dame des Anges**
PRIMAIRE / MATERNELLE
231, Ty Korn - 29870
Tél. 07.86.48.62.38 - Fax : 02.98.04.93.02
eco29.nd-anges.landeda@e-c.bzh



Directrice :
Marie-Pierre ABARNOU

LANDERNEAU

■ **Notre Dame du Tromeur**
PRIMAIRE / MATERNELLE
16, bd d'Estienne d'Orves - 29800
Tél. 02.98.85.31.82
eco29.nd-tromeur.landerneau@e-c.bzh



Directrice :
Séverine COSQUER

■ **Saint Nicolas**
PRIMAIRE / MATERNELLE
Kergreis - 20, rue de l'Odét - 29800
Tél. 02.98.21.51.25
eco29.st-nicolas.landerneau@e-c.bzh



Directeur :
Daniel MOIGN

■ **Saint Julien**
PRIMAIRE / MATERNELLE
13, rue de Brest - 29800
Tél. 02.98.85.01.44
eco29.st-julien.landerneau@e-c.bzh



Directeur :
Jacques MARZIN

LANDIVISIAU

■ **Notre Dame des Victoires**
PRIMAIRE / MATERNELLE
23, rue Mangin - BP 60116
Cedex 29401
Tél. 02.98.68.12.87 - Fax 02.98.68.04.30
eco29.nd-victoires.landivisiau@e-c.bzh



Directrice :
Mélanie CONQ

■ **Sainte Marie Lannouchen**
MATERNELLE
Rue de Verdun - 29400
Tél. 02.98.68.14.46
eco29.ste-marie.landivisiau@e-c.bzh



Directrice :
Pascale KERDILES

LANDREVARZEC

■ **Saint René**
PRIMAIRE / MATERNELLE
4, rue de Cornouaille - 29510
Tél. 02.98.57.36.34 - Fax : 02.98.57.36.34
eco29.st-rene.landrevarezec@e-c.bzh



Directrice :
Murielle SINQUIN

Ecoles maternelles et primaires

LANDUDEC

■ Victoire de Saint Luc

PRIMAIRE / MATERNELLE
24, rue Ar Marquès - 29710
Tél. 02.98.91.50.42
eco29.victoire-st-luc.landudec@e-c.bzh



Directrice :
Sandrine LE BRUN

LANDUNVEZ

■ Notre Dame de Bon Secours

PRIMAIRE / MATERNELLE
5 résidence Gludig - 29840
Tél. 02.98.89.91.05 - Fax : 02.98.89.91.05
eco29.nd-secours.landunvez@e-c.bzh



Directeur :
Denez OULHEN

LANGOLEN

■ Saint Augustin

PRIMAIRE / MATERNELLE
Rue de la Croix Rouge - 29510
Tél. 02.98.59.12.82 - Fax : 02.98.59.12.82
eco29.st-augustin.langolen@e-c.bzh



Directrice :
Geneviève ZANITTI

LANHOUARNEAU

■ Sainte Thérèse

PRIMAIRE / MATERNELLE
160, rue des Ecoles - 29430
Tél. 02.98.72.32.65
eco29.ste-therese.lanhouarneau@e-c.bzh



Directrice :
Natacha DEPREZ

LANMEUR

■ Notre Dame de Kernitron

PRIMAIRE / MATERNELLE
2, rue de Morlaix - 29620
Tél. 02.98.67.69.83 - Fax : 02.98.67.69.83
eco29.nd-kernitron.lanmeur@e-c.bzh



Directrice :
Kristelle CREAM'H

LANNILIS

■ Sacré Cœur

PRIMAIRE / MATERNELLE
16, rue du Couvent - 29870
Tél. 02.98.04.01.93 - Fax : 02.98.04.48.95
eco29.sc.lannilis@e-c.bzh



Directrice :
Monique BERTHOU

LE CONQUET

■ Saint Joseph

PRIMAIRE / MATERNELLE
5, rue Albert de Mun - 29217
Tél. 02.98.89.01.43 - Fax : 02.98.89.01.43
eco29.st-joseph.conquet@e-c.bzh



Directeur :
Jean-François SALIOU

LE DRENNEC

■ Saint Adrien

PRIMAIRE / MATERNELLE
12, rue des Ecoles - 29860
Tél. 02.98.40.78.27 - Fax : 09.57.24.83.26
eco29.st-adrien.drennec@e-c.bzh



Directrice :
Nadine GUILLERM

LE FOLGOET

■ Sainte Anne / Notre Dame

PRIMAIRE / MATERNELLE
9 rue du Verger - 29260
Tél. 02.98.83.01.44 - Fax : 02.98.83.26.97
eco29.nd.folgoet@e-c.bzh



Directrice :
Martine KERFOURN

LE GUILVINEC

■ Sainte Anne

PRIMAIRE / MATERNELLE
32, rue Jeanne d'Arc - 29730
Tél. 02.98.58.12.06
eco29.ste-anne.guilvinec@e-c.bzh



Directrice :
Marie RENAUD

LE JUCH

■ Notre Dame de Toutes Grâces

PRIMAIRE / MATERNELLE
6, rue de l'École - 29100
Tél. 02.98.74.71.70 - Fax : 02.98.74.71.70
eco29.nd.juch@e-c.bzh



Directrice :
Catherine LE BERRE

LE RELECQ-KERHUON

■ Saint Jean de la Croix

PRIMAIRE / MATERNELLE
11, rue Traonouez - 29480
Tél. 02.98.04.65.08
eco29.st-jean.relecq@e-c.bzh



Directrice :
Sandrine KERLANN

LESNEVEN

■ Ecole de l'Argoat/Sacré Cœur

PRIMAIRE / MATERNELLE
31, rue de l'Argoat - 29260
Tél. 02.98.83.03.27 - Fax : 02.98.83.18.55
eco29.argoat-sc.lesneven@e-c.bzh



Directrice :
Frédérique PARGNY

LOC EGUINER SAINT THÉGONNEC

■ Sainte Jeanne d'Arc

PRIMAIRE / MATERNELLE
Place de la Mairie - 29410
Tél. 02.98.78.92.68
eco29.ste-j-arc.loc-eguiner@e-c.bzh



Directeur :
Olivier HAMEURY

LOCMARIA PLOUZANE

■ Saint Joseph / Sainte Anne

PRIMAIRE / MATERNELLE
15, route de Pen Ar Ménez - 29280
Tél. 02.98.48.42.30 - Fax : 02.98.48.42.30
eco29.stjo.locmaria@e-c.bzh



Directrice :
Fabienne LE COZ

LOCTUDY

■ Saint Tudy

PRIMAIRE / MATERNELLE
3, rue de Poulpeye - 29750
Tél. 02.98.87.42.48
eco29.st-tudy.loctudy@e-c.bzh



Directrice :
Myriam ORHANT-BAILLY

LOPERHET

■ Sainte Brigide

PRIMAIRE / MATERNELLE
Rue Sainte Brigide - 29470
Tél. 02.98.07.07.97 - Fax : 02.98.07.07.97
eco29.ste-brigide.loperhet@e-c.bzh



Directeur :
Matthieu CARTAUT

Ecoles maternelles et primaires

MAHALON

■ Saint Pierre

PRIMAIRE / MATERNELLE

Le Bourg - 29790

Tél. 02.98.74.51.49 - Fax : 02.98.74.51.49

eco29.st-pierre.mahalon@e-c.bzh



Directrice :
Marie CARVAL

MESPAUL

■ Sainte Famille

PRIMAIRE / MATERNELLE

100, rue Coat Pin - 29420

Tél. 02.98.61.57.88

eco29.ste-famille.mespaul@e-c.bzh



Directrice :
Marie KERNOA

MILIZAC

■ Notre Dame

PRIMAIRE / MATERNELLE

181 rue de la Mennais - 29290

Tél. 02.98.07.90.97 - Fax : 02.98.07.90.97

eco29.nd.milizac@e-c.bzh



Directrice :
Marie-Odile GOUES

MOELAN sur MER

■ Immaculée Conception

PRIMAIRE / MATERNELLE

14, rue de Braspart - 29350

Tél. 02.98.39.66.70

eco29.immaculee.moelan@e-c.bzh



Directrice :
Françoise CLOIREC

MORLAIX

■ Saint Joseph

PRIMAIRE / MATERNELLE

5, place Daumesnil - 29600

Tél. 02.98.88.01.07 - Fax : 02.98.88.33.62

eco29.st-joseph.morlaix@e-c.bzh



Directrice :
Christine LE BOUDER

■ Notre Dame de Lourdes

PRIMAIRE / MATERNELLE

Rue St-Augustin - 29600

Tél. 02.98.88.09.11 - Fax : 02.98.63.86.92

eco29.nd-lourdes.morlaix@e-c.bzh



Directrice :
Béatrice HAMEURY

■ Notre Dame de Ploujean

PRIMAIRE / MATERNELLE

Rue Maison de la Paille - 29600

Tél. 02.98.72.03.08

eco29.nd.ploujean@e-c.bzh



Directrice :
Christelle GORON

PENMARC'H

■ Saint Joseph

PRIMAIRE / MATERNELLE

417, rue François Merrien - 29760

Tél. 02.98.58.72.00

eco29.st-joseph.penmarch@e-c.bzh



Directrice :
Sandrine LE GALL

PLABENNEC

■ Sainte Anne

PRIMAIRE / MATERNELLE

35, rue des 3 Frères Le Roy - 29860

Tél. 02.98.40.42.60 - Fax : 02.98.40.47.77

eco29.ste-anne.plabennec@e-c.bzh



Directeur :
Pierre MAZE

PLEYBEN

■ Saint Joseph

PRIMAIRE / MATERNELLE

22, rue de Gars Maria - 29190

Tél. 02.98.26.68.79 - Fax : 02.98.26.68.79

eco29.st-joseph.pleyben@e-c.bzh



Directrice :
Bénédicte LE BONNIEC KERIZIT

PLEYBER-CHRIST

■ Saint Pierre

PRIMAIRE / MATERNELLE

17, venelle du Couvent - 29410

Tél. 02.98.78.43.22 - Fax : 09.70.62.98.46

eco29.st-pierre.pleyber-christ@e-c.bzh



Directrice :
Nolwenn MARTIN

PLOBANNALEC

■ Saint Joseph

PRIMAIRE / MATERNELLE

8, Place du 19 mars 1962 - 29740

Tél. 02.98.82.20.79 - Fax : 02.98.82.24.99

eco29.st-joseph.plobannalec@e-c.bzh



Directrice :
Aurélie SAVARY

PLOGONNEC

■ Saint Egonnec

PRIMAIRE / MATERNELLE

4, rue des Ecoles - 29180

Tél. 02.98.91.71.44 - Fax : 02.98.91.79.77

eco29.st-egonnec.plogonnec@e-c.bzh



Directrice :
Leslie DUBOIS

PLOMELIN

■ Notre Dame de l'Assomption

PRIMAIRE / MATERNELLE

3, Hent Pennanguer - 29700

Tél. 02.98.94.24.87

eco29.nd-assomption.plomelin@e-c.bzh



Directrice :
Jeannine LE GAC

PLOMEUR

■ Notre Dame de Treminou

PRIMAIRE / MATERNELLE

7, rue Isidore Le Garo - 29120

Tél. 02.98.82.04.69 - Fax : 02.98.82.04.69

eco29.nd-treminou.plomeur@e-c.bzh



Directrice :
Geneviève ACQUITTER

PLOMODIERN

■ Notre Dame du Menez Hom

PRIMAIRE / MATERNELLE

18 rue de l'École - 29550

Tél. 02.98.81.51.60 - Fax : 02.98.81.52.48

eco29.nd-menezhom.plomodiern@e-c.bzh



Directeur :
Hervé GUEGUEN

Ecoles maternelles et primaires

PLONEOUR-LANVERN

■ Notre Dame de Bon Secours

PRIMAIRE / MATERNELLE

12 rue Pierre-Marie Riou - 29720

Tél. **02.98.87.61.37** - Fax : 02.98.87.61.37

eco29.nd-bonsecours.ploneour@e-c.bzh



Directeur :
Eric NEDELEC

PLONEVEZ DU FAOU

■ Sainte Anne

PRIMAIRE / MATERNELLE

Moulin à Vent - 29530

Tél. **02.98.86.93.83**

eco29.ste-anne.plonevez-faou@e-c.bzh



Directrice :
Aude KERGOURLAY

PLONEVEZ PORZAY

■ Sainte Anne

PRIMAIRE / MATERNELLE

8, rue des Ecoles - 29550

Tél. **02.98.92.50.43** - Fax : 02.98.92.51.45

eco29.ste-anne.plonevez-porzay@e-c.bzh



Directrice :
Isabelle LE PAPE

PLOUARZEL

■ Arzmaël

PRIMAIRE / MATERNELLE

14, Street Balan - 29810

Tél. **02.98.89.60.17** - Fax : 02 98 89 60 17

eco29.arzmael.plouarzel@e-c.bzh



Directrice :
Marion COUTUREAU

PLOUDALMEZEAU

■ Notre Dame du Mont Carmel - Portsall

PRIMAIRE / MATERNELLE

11, rue des Écoles - 29830

Tél. **02.98.48.63.46** - Fax : 02.98.48.77.59

eco29.nd.portsall@e-c.bzh



Directeur :
Christophe VENET

■ Sainte Anne

PRIMAIRE / MATERNELLE

24, rue de Brest - 29830

Tél. **02.98.48.10.04** - Fax : 02.98.48.01.19

eco29.ste-anne.ploudalmezeau@e-c.bzh



Directeur :
Christophe VENET

PLOUDANIEL

■ Sainte Anne

PRIMAIRE / MATERNELLE

1, rue des Fédérés - 29260

Tél. **02.98.83.62.34** - Fax : 02.98.83.75.34

eco29.ste-anne.ploudaniel@e-c.bzh



Directrice :
Gwénaëlle LOAËC

PLOUEDERN

■ Saint Edern

PRIMAIRE / MATERNELLE

155, rue des Ecoles - 29800

Tél. **09 62 28 14 96** - Fax : 02.98.20.84.43

eco29.st-edern.plouedern@e-c.bzh



Directrice :
Estella TRESSEL

PLOUENAN

■ Notre Dame de Kérellon

PRIMAIRE / MATERNELLE

16, rue de Kérellon - 29420

Tél. **02.98.69.50.51** - Fax : 02.98.69.50.51

eco29.nd-kerellon.plouenan@e-c.bzh



Directrice :
Émilie GALAS

PLOUESCAT

■ Notre Dame des Victoires

PRIMAIRE / MATERNELLE

3, rue Foch - 29430

Tél. **02.98.69.62.71**

eco29.nd-victoires.plouescat@e-c.bzh



Directeur :
François BATTAGLIO

PLOUGAR

■ Saint Joseph

PRIMAIRE / MATERNELLE

2, place de la Mairie - 29440

Tél. **02.98.68.54.65** - Fax : 02.98.68.54.65

eco29.st-joseph.plougar@e-c.bzh



Directeur :
Lionel CORNOU

PLOUGASTEL DAOULAS

■ Saint Pierre

PRIMAIRE

44, rue Jean Corre - 29470

Tél. **02.98.40.36.52**

eco29.st-pierre.plougastel@e-c.bzh



Directeur :
Benoît KERNEIS

■ Saint Jean

MATERNELLE

45, rue Amiral Salaun - 29470

Tél. **02.98.40.66.66**

eco29.st-jean.plougastel@e-c.bzh



Directrice :
Cécile LORANT-PEDEL

PLOUGONVELIN

■ Sacré Cœur

PRIMAIRE / MATERNELLE

Mezou Vilin - 29217

Tél. **02.98.48.30.64** - Fax : 02.98.48.30.64

eco29.sc.plougouvelin@e-c.bzh



Directrice :
Anne KEREBEL

PLOUGOULM

■ Sainte Thérèse

PRIMAIRE / MATERNELLE

Rue Bel Air - 29250

Tél. **02.98.29.94.69** - Fax : 02.98.29.94.49

eco29.ste-therese.plougoulm@e-c.bzh



Directrice :
Camille OLIVIER

PLOUGOURVEST

■ Notre Dame

PRIMAIRE / MATERNELLE

12, rue du Stade - 29400

Tél. **02.98.68.51.30** - Fax : 02.98.68.54.39

eco29.nd.plougourvest@e-c.bzh



Directeur :
Lionel CORNOU

PLOUGUERNEAU

■ Saint Joseph

PRIMAIRE / MATERNELLE

2 Gwikerne - 29880

Tél. **02.98.04.71.32**

eco29.st-joseph.plouguerneau@e-c.bzh



Directrice :
Marina CADIEU

■ Sainte Thérèse

PRIMAIRE / MATERNELLE

37 Kervenni Vihan - 29880

Tél. **02.98.04.70.06** - Fax : 02.98.04.70.06

eco29.ste-therese.plouguerneau@e-c.bzh



Directrice :
Morgane HIRRIEN

Ecoles maternelles et primaires

PLOUGUIN

■ Sainte Anne

PRIMAIRE / MATERNELLE

8, rue S. de Parceveaux - 29830
Tél. 02.98.89.23.43 - Fax : 02.98.89.26.88
eco29.ste-anne.plouguin@e-c.bzh



Directeur :
Guillaume DUGOIS

PLOUIDER

■ Notre Dame de la Sagesse

PRIMAIRE / MATERNELLE

7, rue de Lesneven - 29260
Tél. 02.98.25.40.76 - Fax : 02.98.25.40.76
eco29.nd-sagesse.plouider@e-c.bzh



Directrice :
Nolwenn CALVARIN

PLOUIGNEAU

■ Sainte Marie

PRIMAIRE / MATERNELLE

Rue du 11 Novembre - 29610
Tél. 02.98.67.77.32
eco29.ste-marie.plouigneau@e-c.bzh



Directeur :
Lionel TERRIER

PLOUMOGUER

■ Saint Joseph

PRIMAIRE / MATERNELLE

6, rue Saint Joseph - 29810
Tél. 02.98.89.62.20 - Fax : 02.98.89.65.66
eco29.st-joseph.ploumoguier@e-c.bzh



Directrice :
Patricia LANSOINEUR

PLOUNEOUR-BRIGOGNAN-PLAGES

■ Sacré Cœur

PRIMAIRE / MATERNELLE

33 rue des Quatre Bras - 29890
Tél. 02.98.83.41.98
eco29.sc.plouneour@e-c.bzh



Directrice :
Camille JONCA

PLOUNEVERTER

■ Sacré Cœur

PRIMAIRE / MATERNELLE

10, rue de Kermaria - 29400
Tél. 02.98.20.81.41 - Fax : 02.98.20.88.58
eco29.sc.plouneverter@e-c.bzh



Directrice :
Aurélie DIAS

PLOUNEVEZ-LOCHRIST

■ Sainte Famille

PRIMAIRE / MATERNELLE

7, rue des Acacias - 29430
Tél. 02.98.61.45.68 - Fax : 02.98.61.68.99
eco29.stefamille.plounevez@e-c.bzh



Directrice :
Maryvonne BRETON

PLOUVIEN

■ Saint Jaoua

PRIMAIRE / MATERNELLE

45, rue de Languiden - 29860
Tél. 02.98.40.90.32 - Fax : 02.98.40.06.10
eco29.st-jaoua.plouvien@e-c.bzh



Directeur :
Anthony LAGADEC

PLOUVORN

■ Notre Dame de Lambader

PRIMAIRE / MATERNELLE

13, rue du Couvent - 29420
Tél. 02.98.61.32.96 - Fax : 02.98.61.03.53
eco29.nd-lambader.plouvorn@e-c.bzh



Directrice :
Aurore PRONOST

PLOUZANE

■ Sainte Anne

PRIMAIRE / MATERNELLE

18, route de la Trinité - 29280
Tél. 02.98.48.43.40 - Fax : 02.98.48.43.40
eco29.ste-anne.plouzane@e-c.bzh



Directrice :
Julie LEZE

PLOUZANE La Trinité

■ Sainte Thérèse

PRIMAIRE / MATERNELLE

110 chemin des Écoliers - 29280
Tél. 02.98.45.94.94 - Fax : 02.98.45.94.94
eco29.ste-therese.plouzane@e-c.bzh



Directrice :
Karine LE GUEN

PLOUZEVEDE

■ Sainte Thérèse

PRIMAIRE / MATERNELLE

6, Rue de la Mairie - 29440
Tél. 02.98.69.98.64 - Fax : 02.98.69.91.71
eco29.ste-therese.plouzevede@e-c.bzh



Directrice :
Solen DAVID

PLUGUFFAN

■ Notre Dame des Grâces

PRIMAIRE / MATERNELLE

25, rue de Guengat - 29700
Tél. 02.98.94.04.33 - Fax : 02.98.94.04.33
eco29.nd-graces.pluguffan@e-c.bzh



Directeur :
Gilles CALVEZ

PONT AVEN

■ Saint Joseph - Saint Guénolé

PRIMAIRE / MATERNELLE

6, rue des Grands Chênes - 29930
Tél. 02.98.06.03.05 - Fax : 02.98.06.03.05
eco29.st-joseph.pt-aven@e-c.bzh



Directrice :
Chantal GUILLOU

PONT CROIX

■ Notre Dame de Roscodon

PRIMAIRE / MATERNELLE

39, rue de la Liberté - 29790
Tél. 02.98.70.58.32
eco29.nd-roscodon.pt-croix@e-c.bzh



Directrice :
Alizée YVEN

PONT L'ABBE

■ Notre Dame des Carmes

PRIMAIRE / MATERNELLE

Rue Jean Lautédou
BP 85137 - 29125
Tél. 02.98.66.08.39 - Fax : 02.98.66.17.10
eco29.nd-carmes.pt-abbe@e-c.bzh



Directrice :
Myriam ORHANT-BAILLY

■ Sainte Anne

MATERNELLE

13, rue Arnould - 29120
Tél. 02.98.87.15.10 - Fax : 02.98.87.15.10
eco29.ste-anne.pt-abbe@e-c.bzh



Directrice :
Myriam ORHANT-BAILLY

POULDREUZIC

■ Notre Dame de Lorette

PRIMAIRE / MATERNELLE

9, rue Ecole des Filles - 29710
Tél. 02.98.54.41.60
eco29.nd-lorette.pouldreuzic@e-c.bzh



Directeur :
Damien DIASCORN

Ecoles maternelles et primaires

POULLAN/MER

■ Notre Dame de Kérinec

PRIMAIRE / MATERNELLE
13, rue de l'Abbé Conan - 29100 **Tél. 02.98.74.04.03** - Fax : 02.98.74.59.90
eco29.nd-kerinec.poullan@e-c.bzh



Directrice :
Rebecca BRUSQ

QUIMPER

■ Saint Jean Baptiste

PRIMAIRE / MATERNELLE
10 allée de Kerdaniel - 29000
Tél. 02.98.95.00.83 - Fax : 02.98.64.22.30
eco29.st-j-baptiste.quimper@e-c.bzh



Directrice :
Marilyne LE DUFF

■ Notre Dame de Miséricorde

PRIMAIRE / MATERNELLE
6, rue de Kéromnès - 29000
Tél. 02.98.90.33.07 - Fax : 02.98.90.32.56
eco29.nd-misericorde.quimper@e-c.bzh



Directrice :
Nathalie LE POULEUF

■ Sainte Bernadette

PRIMAIRE / MATERNELLE
27, rue Sainte Bernadette
29336 QUIMPER Cedex
Tél. 02.98.55.26.76
eco29.ste-bernadette.quimper@e-c.bzh



Directrice :
Elodie LOSQ

■ Saint Corentin La Salle

PRIMAIRE / MATERNELLE
2, rue Virginie Hériot - 29000
Tél. 02.98.95.44.14 - Fax : 02.98.95.14.87
eco29.st-corentin.quimper@e-c.bzh



Directeur :
Erwann LE YAOUANQ

■ Saint Joseph

PRIMAIRE / MATERNELLE
5, rue de Rosmadec - 29000
Tél. 02.98.55.28.75 - Fax : 02.98.53.70.11
eco29.st-joseph.quimper@e-c.bzh



Directeur :
Jean-François SERGENT

■ Saint Julien

PRIMAIRE / MATERNELLE
68, av. de Limerick - 29000
Tél. 02.98.90.22.38
eco29.st-julien.quimper@e-c.bzh



Directrice :
Marie GUYADER

■ Saint Raphaël / Saint Charles

PRIMAIRE / MATERNELLE
1, rue Marie Rose Le Bloc'h - 29000
Tél. 02.98.95.36.24 - Fax : 02.98.95.56.36
eco29.st-raphael.quimper@e-c.bzh



Directeur :
Pierre PHILIPPE

■ Sainte Thérèse

PRIMAIRE / MATERNELLE
75, av Kergoat Ar Lez - 29000
Tél. 02.98.64.44.22 - Fax : 02.98.64.44.29
eco29.ste-therese.quimper@e-c.bzh



Directeur :
Christian HÉNAFF

QUIMPERLE

■ Notre Dame de Kerbertrand

PRIMAIRE / MATERNELLE
154 rue de Pont Aven - 29300
Tél. 02.98.96.41.25 - Fax : 02.98.96.41.21
eco29.kerbertrand.quimperle@e-c.bzh



Directeur :
Alain PETIT-JEAN

■ Sainte Croix

PRIMAIRE / MATERNELLE
1 Place du Barzaz Breizh - 29300
Tél. 02.98.96.34.64 - Fax : 02.98.96.38.14
eco29.ste-croix.quimperle@e-c.bzh



Directeur :
Alain PETIT-JEAN

REDENE

■ Notre Dame de Lorette

PRIMAIRE / MATERNELLE
2, rue des Écoles - 29300
Tél. 02.98.96.70.60 - Fax : 02.98.96.70.01
eco29.nd-lorette.redene@e-c.bzh



Directrice :
Libérata MARC

RIEC SUR BELON

■ Sacré Cœur

PRIMAIRE / MATERNELLE
20, place de l'Église - 29340
Tél. 02.98.06.92.90 - Fax : 02.98.06.95.07
eco29.sc.riec@e-c.bzh



Directrice :
Aurélie LE MOIGNE

ROSCOFF

■ Ange Gardien

PRIMAIRE / MATERNELLE
Rue Célestin Seïté - 29680
Tél. 02.98.61.22.65 - Fax : 02.98.61.19.14
eco29.ange-gardien.roscoff@e-c.bzh



Directrice :
Sandrine CABON

ROSPORDEN

■ Sainte Thérèse

PRIMAIRE / MATERNELLE
4, rue Ruveil - 29140
Tél. 02.98.59.21.31 - Fax : 02.98.59.21.31
eco29.ste-therese.rosporden@e-c.bzh



Directeur :
Sébastien MOREAU

SAINT DERRIEN

■ Saint Yves

PRIMAIRE / MATERNELLE
Bourg - 29440
Tél. 02.98.68.52.43 - Fax : 02.98.68.52.43
eco29.st-yves.st-derrien@e-c.bzh



Directeur :
Lionel CORNOU

SAINT DIVY

■ Sainte Marie

PRIMAIRE / MATERNELLE
2, rue du Kef - 29800
Tél. 02.98.20.20.97 - Fax : 02.98.20.32.17
eco29.ste-marie.st-divy@e-c.bzh



Directrice :
Claire L'HOSTIS

SAINT EVARZEC

■ Saint Louis de Gonzague La Salle

PRIMAIRE / MATERNELLE
29 rue d'Armor - 29170
Tél. 02.98.56.20.13 - Fax : 02.98.56.71.29
eco29.stlouis.stevarezec@e-c.bzh



Directeur :
Erwann LE YAOUANQ

Ecoles maternelles et primaires

SAINT FREGANT

■ Sainte Anne

PRIMAIRE / MATERNELLE

Rucaradec - 29260

Tél. 02.98.83.05.03 - Fax : 02.98.83.05.03

eco29.ste-anne.st-fregant@e-c.bzh



Directrice :
Agnès CLOAREC

SAINT MEEN

■ Saint Joseph

PRIMAIRE / MATERNELLE

Bourg - 29260

Tél. 02.98.83.68.43 - Fax : 02.98.83.68.43

eco29.st-joseph.st-meen@e-c.bzh



Directeur :
Nicolas MEAR

SAINT PABU

■ Saint Martin

PRIMAIRE / MATERNELLE

32, rue du Bourg - 29830

Tél. 02.98.89.82.69 - Fax : 02.98.89.82.69

eco29.st-martin.st-pabu@e-c.bzh



Directrice :
Laëtitia MOAN-SCELO

SAINT POL DE LEON

■ Notre Dame de la Charité

PRIMAIRE / MATERNELLE

31, rue Batz - 29250

Tél. 02.98.69.01.50 - Fax : 02.98.29.08.19

eco29.nd-charite.st-pol@e-c.bzh



Directrice :
Nancy BILLANT

■ Sainte Marie

MATERNELLE

16, rue Sainte Marie - 29250

Tél. 02.98.69.16.65

eco29.ste-marie.st-pol@e-c.bzh



Directrice :
Nancy BILLANT

SAINT RENAN

■ Notre Dame de Liesse

PRIMAIRE / MATERNELLE

2, rue des Ecoles - 29290

Tél. 02.98.84.33.27 - Fax : 02.98.84.33.27

eco29.nd-liesse.st-renan@e-c.bzh



Directeur :
Florent BEGOC

SAINT THEGONNEC

■ Sacré Cœur

PRIMAIRE / MATERNELLE

23, rue de la Gare - 29410

Tél. 02.98.79.40.43 - Fax : 02.98.79.47.70

eco29.sc.st-thegonnect@e-c.bzh



Directeur :
Olivier HAMEURY

SAINT THONAN

■ Sainte Anne

PRIMAIRE / MATERNELLE

27, rue de L'Église - 29800

Tél. 02.98.40.13.66 - Fax : 02.98.40.16.52

eco29.ste-anne.st-thonan@e-c.bzh



Directrice :
Karine QUEMENER

SAINT YVI

■ Sainte Anne

PRIMAIRE / MATERNELLE

8, rue R. Le Mao - 29140

Tél. 02.98.94.70.35 - Fax : 02.98.94.70.35

eco29.ste-anne.st-yvi@e-c.bzh



Directrice :
Marine L'HELGOUARC'H

SANTEC

■ Notre Dame de Lourdes

PRIMAIRE / MATERNELLE

200, rue ar Mor - 29250

Tél. 02.98.29.74.79

eco29.nd-lourdes.santec@e-c.bzh



Directrice :
Anne LE DUC

SCAER

■ Saint Joseph

PRIMAIRE / MATERNELLE

Rue Pierre Curie - 29390

Tél. 02.98.59.40.94 - Fax : 02.98.59.40.94

eco29.st-joseph.scaer@e-c.bzh



Directrice :
Christelle HAUSSLER

SIBIRIL

■ Sainte Agnès

PRIMAIRE / MATERNELLE

Route de Kermenguy - 29250

Tél. 02.98.29.93.69 - Fax : 02.98.29.93.69

eco29.ste-agnes.sibiril@e-c.bzh



Directrice :
Camille OLIVIER

SIZUN

■ Saint Vincent

PRIMAIRE / MATERNELLE

2, rue du Moulin Neuf - 29450

Tél. 02.98.68.81.58 - Fax : 02.98.68.81.58

eco29.st-vincent.sizun@e-c.bzh



Directrice :
Delphine KERVAN

TAULE

■ Saint Joseph

PRIMAIRE / MATERNELLE

13, place de la Mairie - 29670

Tél. 02.98.67.12.36 - Fax : 02.98.67.12.36

eco29.st-joseph.taule@e-c.bzh



Directrice :
Céline FLOCH

TREFLAUENAN

■ Notre Dame de Lourdes

PRIMAIRE / MATERNELLE

Bourg - 29440

Tél. 02.98.69.97.92 - Fax : 02.98.69.97.92

eco29.nd-lourdes.treflaouenan@e-c.bzh



Directeur :
David LE DREZEN

TREFLEZ

■ Notre Dame du Sacré Cœur

PRIMAIRE / MATERNELLE

Rue des Ecoles - 29430

Tél. 02.98.61.43.17 - Fax : 02.98.61.43.17

eco29.sc.treflez@e-c.bzh



Directrice :
Murielle CROGUENEC

TREGUNC

■ Saint Michel

PRIMAIRE / MATERNELLE

1, rue des Grandes Roches - 29910

Tél. 06.38.48.72.65

eco29.st-michel.tregunc@e-c.bzh



Directrice :
Maryvonne BARRE

BREST

■ La Croix Rouge La Salle

2, Rue Mirabeau - CS 62925 - Cedex 2 - 29229
Tél. 02.98.47.81.00 - Fax : 02.98.47.81.35
 grp29.croix-rouge.brest@e-c.bzh



Directeur :
Aurélien RÉGNIER

■ Estran Charles de Foucauld

32, rue de Quimper Cedex 2
 CS 33849 - 29238
Tél. 02.98.02.12.54 - Fax : 02.98.02.82.90
 grp29.estrans.brest@e-c.bzh



Directeur :
Ronan WALTER

■ Javouhey

2 & 4, rue du Rempart - CS 63816 - Cedex 2 - 29238
Tél. 02.98.45.08.02 - Fax : 02.98.05.28.11
 grp29.rd-javouhey.brest@e-c.bzh



Directeur :
Nicolas GUILLOU

■ Notre-Dame de Kerbonne

25, rue Paul Bert - CS 63816 - Cedex 2 - 29238
Tél. 02.98.45.17.28 - Fax : 02.98.05.27.66
 grp29.rd-javouhey.brest@e-c.bzh



Directeur :
Nicolas GUILLOU

■ Saint Vincent

5 bis, rue Auguste Comte - 29200
Tél. 02.98.45.01.38 - Fax : 02.98.05.35.07
 col29.st-vincent.brest@e-c.bzh



Directeur :
Erwan CAROFF

■ Sainte Anne

20, rue Lamotte Picquet
 BP 58716 Cedex - 29287
Tél. 02.98.44.76.82 - Fax : 02.98.43.30.65
 grp29.ste-anne.brest@e-c.bzh



Directeur :
Guillaume CHEVALLIER

BRIEC

■ Saint Pierre

21, rue de la Résistance BP 3 - 29510
Tél. 02.98.57.90.49 - Fax : 02.98.57.30.50
 col29.st-pierre.briec@e-c.bzh



Directrice :
Catherine CROQ

CARHAIX

■ Saint Tremeur

1, rue Cazuguel - BP 120 - 29833
Tél. 02.98.93.00.07 - Fax : 02.98.99.18.13
 grp29.st-tremeur.carhaix@e-c.bzh



Directrice :
Anne-Marie NAUDOT

CHÂTEAULIN

■ Saint Louis

63, Grand Rue - CS 21025 - 29150
Tél. 02.98.86.59.00 - Fax : 02.98.86.13.96
 grp29.st-louis.chateaulin@e-c.bzh



Directeur :
Jean GUEGUEN

CHÂTEAUNEUF DU FAOU

■ Notre Dame des Portes

36, rue Paul Sérusier - 29520
Tél. 02.98.81.74.61 - Fax : 02.98.81.80.64
 col29.nd-portes.chateauneuf@e-c.bzh



Directrice :
Anne-Marie NAUDOT

CLEDER

■ Notre Dame d'Espérance

33, rue de Plouescat - 29233
Tél. 02.98.69.41.70 - Fax : 02.98.69.49.55
 col29.nd-espérance.cleder@e-c.bzh



Directeur :
Maël SAILLOUR

CONCARNEAU

■ Saint Joseph - Saint Marc

61, rue Bayard - Cedex 29187
Tél. 02.98.97.03.13 - Fax : 01.98.97.61.57
 grp29.st-joseph.concarneau@e-c.bzh



Directeur :
Xavier REBILLARD

CROZON

■ Sainte Jeanne d'Arc

9, rue Chanoine Grall - 29160
Tél. 02.98.27.07.84 - Fax : 02.98.26.23.78
 col29.ste-j-arc.crozon@e-c.bzh



Directrice :
Dominique FLOC'H

DOUARNENEZ

■ Saint Blaise

16, rue Lamennais - CS 7001
 Cedex - 29177
Tél. 02.98.92.01.27
 col29.st-blaise.douarnenez@e-c.bzh



Directrice :
Maryse RODE

FOUESNANT

■ Saint Joseph

40, Descente du Cap Coz
 BP 4 - 29170
Tél. 02.98.56.02.93 - Fax : 02.98.56.53.49
 col29.st-joseph.fouesnant@e-c.bzh



Directeur :
Roland KERGOAT

GUILERS

■ Sainte Marie

Kermengleuz - BP 75 - 29820
Tél. 02.98.07.63.59
 col29.ste-marie.guilers@e-c.bzh



Directeur :
Logann VINCE

GUIPAVAS

■ Saint Charles

41, rue Amiral Guépratte - BP 7 - 29490
Tél. 02.98.84.71.98 - Fax : 02.98.84.73.17
 col29.st-charles.guipavas@e-c.bzh



Directeur :
Éric DUMESNIL

LANDERNEAU

■ Saint Sébastien

4, rue de Guébriant - BP 30819
 29208 Cedex 2
Tél. 02.98.85.12.55 - Fax : 02.98.85.45.67
 grp29.les-2-rives.landerneau@e-c.bzh



Directeur :
Philippe GOURIOU

Collèges

LANDIVISIAU

■ Saint Joseph La Salle

8, rue du Château d'Eau - BP 50329
Cedex - 29403
Tél. 02.98.68.11.92 - Fax : 02.98.68.92.40
col29.st-joseph.landivisiau@e-c.bzh



Directeur :
Jean-François HAMEL

LANNILIS

■ Saint Antoine La Salle

21 rue de la Libération - BP 7- 29870
Tél. 02.98.04.00.37 - Fax : 02.98.04.09.50
col29.st-antoine.lannilis@e-c.bzh



Directeur :
Jean-François TREMOUREUX

LE CONQUET

■ Dom Michel le Nobletz

10, rue Le Gonidec - BP9 - 29217
Tél. 02.98.89.01.72 - Fax : 02.98.89.04.88
col29.dom-michel.conquet@e-c.bzh



Directrice :
Cathy COLLETER

LE GUILVINEC

■ Saint Joseph

Rue Pierre Le Goff - BP 74
Cedex 29730
Tél. 02.98.58.12.58 - Fax : 02.98.58.99.16
col29.st-joseph.guilvinec@e-c.bzh



Directeur :
Yannick COULOUARN

LE RELECQ KERHUON

■ Saint Jean de la Croix

17, rue Danton - 29480
Tél. 02.98.28.14.75 - Fax : 02.98.28.04.39
col29.st-jean.relecq@e-c.bzh



Directeur :
Bastien CHEVALIER

LESNEVEN

■ Saint François / Notre Dame

1, rue des Récollets - BP 90 - 29260
Tél. 02.98.83.09.44 - Fax : 02.98.83.30.74
grp29.st-francois.lesneven@e-c.bzh



Directeur :
François BOULIC

MORLAIX

■ Saint Augustin

Rue St Augustin - CS 27916 - Cedex 29679
Tél. 02.98.88.01.46 - Fax : 02.98.88.29.00
col29.st-augustin.morlaix@e-c.bzh



Directeur :
Thierry LAVAREC

■ Saint Joseph

5, Place Daumesnil - 29600
Tél. 02.98.88.01.07 - Fax : 02.98.88.33.62
col29.st-joseph.morlaix@e-c.bzh



Directeur :
Thierry LAVAREC

PLABENNEC

■ Saint Joseph

2, rue des Écoles - 29860
Tél. 02.98.40.41.17 - Fax : 02.98.40.80.67
col29.st-joseph.plabennec@e-c.bzh



Directeur :
Christian GUIZOUARN

PLEYBEN

■ Saint Germain

21, rue de Carhaix - BP 24 - 29190
Tél. 02.98.26.75.50 - Fax : 02.98.26.75.59
col29.st-germain.pleyben@e-c.bzh



Directeur :
Jean GUEGUEN

PLOUDALMÉZEAU

■ Saint Joseph La Salle

2, rue de l'Arvor - 29830
Tél. 02.98.48.10.36 - Fax : 02.98.48.19.85
col29.st-joseph.ploudalmezeau@e-c.bzh



Directeur :
Eric GALLAND

PLOUESCAT

■ Saint Joseph

9, rue de Verdun - BP 22 - 29430
Tél. 02.98.69.61.80 - Fax : 02.98.61.91.44
col29.st-joseph.plouescat@e-c.bzh



Directrice :
Béatrice LE SAINT

PLOUGASTEL DAOULAS

■ Sainte Anne

21bis, rue Jean Corre - BP 11 - 29470
Tél. 02.98.40.36.12 - Fax : 02.98.40.37.65
col29.ste-anne.plougastel@e-c.bzh



Directrice :
Valérie CANN

PLOUZANE

■ Saint Michel

1, rue Saint Sané - 29280
Tél. 02.98.48.41.06 - Fax : 02.98.48.93.18
col29.st-michel.plouzane@e-c.bzh



Directrice :
Cécile GELEBART

PONT AVEN

■ Abbés Tanguy

33, quai Théodore Botrel - 29930
Tél. 02.98.06.00.66 - Fax : 02.98.06.12.27
col29.abbes-tanguy.pt-aven@e-c.bzh



Directeur :
Xavier REBILLARD

PONT CROIX

■ La Mennais-Cap Sizun

39, rue de la Liberté - 29790
Tél. 02.98.70.42.25 - Fax : 02.98.70.50.18
col29.la-mennais-capsizun.pt-croix@e-c.bzh



Directrice :
Maryse RODE

PONT L'ABBÉ

■ Saint-Gabriel

Rue Jean Lautredu - BP 85137
Cedex - 29125
Tél. 02.98.66.08.44 - Fax : 02.98.66.00.89
grp29.st-gabriel.pt-abbe@e-c.bzh



Directeur :
Yannick COULOUARN

POULDREUZIC

■ Notre Dame de Penhors

13, rue de Plouzévet - 29710
Tél. 02.98.54.40.33 - Fax : 02.98.54.31.04
col29.nd-penhors.pouldreuzic@e-c.bzh



Directrice :
Angélique L'HENORET

Collèges

QUIMPER

■ La Sablière

6, rue de Salonique - Cedex - 29336
Tél. 02.98.55.28.56
 col29.lasabliere.quimper@e-c.bzh



Directeur :
 Erwan LE LAY

■ Le Likès La Salle

19, rue Creach Allan - 29000
Tél. 02.98.95.04.86 - Fax : 02.98.95.53.73
 grp29.likes.quimper@e-c.bzh



Directeur :
 Thierry NAU

■ Saint Jean-Baptiste

10, allée de Kerdaniel - 29000
Tél. 02.98.95.00.83 - Fax : 02.98.64.22.30
 col29.st-j-baptiste.quimper@e-c.bzh



Directeur :
 Vincent SUREAU

■ Sainte Thérèse

75, av. Kergoat ar Lez
 Cedex - 29196
Tél. 02.98.64.44.20 - Fax : 02.98.64.44.29
 col29.ste-therese.quimper@e-c.bzh



Directeur :
 Benoît TANNEAU

QUIMPERLÉ

■ Notre Dame de Kerbertrand

154, rue de Pont Aven BP130
 Cedex - 29391
Tél. 02.98.96.02.37 - Fax : 02.98.96.41.21
 grp29.kerbertrand.quimperle@e-c.bzh



Directeur :
 Ghislain De BARMON

■ Sainte Croix

2 place du Barzaz Breizh - BP 246 29394
Tél. 02.98.96.01.14 - Fax : 02.98.96.38.14
 col29.ste-croix.quimperle@e-c.bzh



Directeur :
 Ghislain De BARMON

ROSPORDEN

■ Saint Michel

1, rue Laënnec - 29140
Tél. 02.98.59.21.51 - Fax : 02.98.59.97.62
 col29.st-michel.rosporden@e-c.bzh



Directrice :
 Anne LE LAY

SAINT POL DE LÉON

■ Sainte Ursule

51, rue Verderel - 29250
Tél. 02.98.69.02.23 - Fax : 02.98.29.10.52
 col29.ste-ursule.st-pol@e-c.bzh



Directeur :
 Maël SAILLOUR

SAINT RENAN

■ Saint Stanislas

2, voie Romaine - BP 13 - 29290
Tél. 02.98.84.21.17 - Fax : 02.98.32.42.82
 col29.st-stanislas.st-renan@e-c.bzh



Directeur :
 Erwann CROGUENNEC

SAINT THÉGONNEC

■ Sainte Marie

6, rue des Écoles - 29410
Tél. 02.98.79.41.43 - Fax : 02.98.79.66.10
 col29.ste-marie.st-thegonnec@e-c.bzh



Directeur :
 Thierry LAVAREC

TRÉGUNC

■ Saint Joseph - Saint Marc

12, rue de Kerfeunteun - BP 40 - 29910
Tél. 02.98.97.62.39 - Fax : 02.98.50.28.97
 grp29.st-marc.tregunc@e-c.bzh



Directeur :
 Xavier REBILLARD

EC 29 | ENSEIGNEMENT CATHOLIQUE FINISTÈRE

www.ec29.org



Héritiers et bâtisseurs,
 ensemble, construire
l'avenir

ACCOMPAGNEMENT

Renforcer la présence en proximité et en territoires

PROJET D'ÉDUCATION

Former des personnes capables de vivre dans la société et pour la société du XXI^{ème} siècle



BREST

Estran Charles de Foucauld

LGT

32, rue de Quimper - Cedex 2
CS 33849 - 29238

Tél. **02.98.02.12.54** - Fax : 02.98.02.82.90
grp29.estranc.foucauld@e-c.bzh



Directeur :
Ronan WALTER

Estran Fénelon

LGT / LP

105, chemin de Ker Stears - CS 73817
Cedex 2 - 29238

Tél. **02.98.44.17.08** - Fax : 02.98.46.27.80
lyc29.estranc.fenelon@e-c.bzh



Directeur :
Ronan WALTER

La Croix Rouge La Salle

LGT / LP

2, rue Mirabeau - CS 62925
Cedex 2 - 29229

Tél. **02.98.47.81.00** - Fax : 02.98.47.81.35
grp29.croix-rouge@e-c.bzh



Directeur :
Aurélien RÉGNIER

Javouhey

LGT / LP

2 & 4, rue du Rempart - CS 63816
Cedex 2 - 29238

Tél. **02.98.45.17.70** - Fax : 02.98.05.28.11
grp29.rd-javouhey@e-c.bzh



Directeur :
Nicolas GUILLOU

Sainte Anne

LG

20 r. Lamotte Picquet
BP 58716 - Cedex - 29287

Tél. **02.98.44.76.82** - Fax : 02.98.43.30.65
grp29.ste-anne@e-c.bzh



Directeur :
Guillaume CHEVALLIER

CARHAIX

Saint Trémeur

LP

1, rue Cazuguel - BP 120 - 29833

Tél. **02.98.93.00.07** - Fax : 02.98.99.18.13
grp29.st-tremeur.carhaix@e-c.bzh



Directrice :
Anne-Marie NAUDOT

CHÂTEAULIN

Saint Louis

LGT

63, Grand Rue - CS 21025 - 29150

Tél. **02.98.86.59.00** - Fax : 02.98.86.13.96
grp29.st-louis.chateaulin@e-c.bzh



Directeur :
Jean GUEGUEN

CONCARNEAU

Saint Joseph - Saint Marc

LGT / LP

61, rue Bayard - Cedex - 29187

Tél. **02.98.97.03.13** - Fax : 01.98.97.61.57
grp29.st-joseph.concarneau@e-c.bzh



Directeur :
Xavier REBILLARD

DOUARNENEZ

Saint Blaise

LG

16, rue Lamennais
CS 7001 - Cedex 29177

Tél. **02.98.92.01.27**
col29.st-blaise.douarnenez@e-c.bzh



Directrice :
Maryse RODE

Sainte Elisabeth

LP

9 rue Lamennais
CS 7001 - Cedex 29177

Tél. **02.98.92.02.84**
lyc29.st-elisabeth.douarnenez@e-c.bzh



Directrice :
Maryse RODE

LANDERNEAU

Saint Sébastien

LGT

4, rue de Guébriant - BP 30819
Cedex - 29208

Tél. **02.98.85.12.55** - Fax : 02.98.85.45.67
grp29.les-2-rives.landerneau@e-c.bzh



Directeur :
Philippe GOURIOU

Saint Joseph

LT / LP

Rte de Pencran - BP 70329
Cedex - 29413

Tél. **02.98.85.02.58** - Fax : 02.98.21.59.31
grp29.les-2-rives.landerneau@e-c.bzh



Directeur :
Philippe GOURIOU

LANDIVISIAU

Saint Esprit

LG

3, rue Emile Souvestre - BP 60339
Cedex - 29403

Tél. **02.98.68.46.47** - Fax : 02.98.68.96.92
lyc29.st-esprit.landivisiau@e-c.bzh



Directeur :
Frank COCAIGN

LESNEVEN

Saint François / Notre Dame

LG

1, rue des Récollets - BP 90 - 29260

Tél. **02.98.83.09.44** - Fax : 02.98.83.30.74
grp29.st-francois.lesneven@e-c.bzh



Directeur :
François BOULIC

MORLAIX

Notre Dame du Mur - Le Porsmeur

LGT / LP

19, rue du Poulfanc - CS 57821
Cedex - 29678

Tél. **02.98.88.18.69** - Fax : 02.98.63.47.28
lyc29.porsmeur.morlaix@e-c.bzh



Directeur :
Thierry LAVAREC

Lycées

PONT L'ABBÉ

■ Saint Gabriel

LGT / LP

Rue Jean Lauthédou
BP 85137 - Cedex - 29125
Tél. 02.98.66.08.44 - Fax : 02.98.66.00.89
grp29.st-gabriel.pt-abbe@e-c.bzh



Directeur :
Yannick COULOUARN

QUIMPER

■ Le Likès La Salle

LGT / LP

20, Place de la Tourbie - 29196 Cedex
Tél. 02.98.95.04.86 - Fax : 02.98.95.06.24
grp29.likes.quimper@e-c.bzh



Directeur :
Thierry NAU

■ Le Paraclét

LT / LP

35, av. des Glénan - Cedex - 29018
Tél. 02.98.55.54.38 - Fax : 02.98.55.07.62
lyc29.paraclét.quimper@e-c.bzh



Directeur :
Alain BLÉVEC

■ Sainte Thérèse

LGT

56 av. de Remscheid - Cedex - 29337
Tél. 02.98.64.44.30 - Fax : 02.98.64.44.39
lyc29.ste-therese.quimper@e-c.bzh



Directeur :
Benoît TANNEAU

QUIMPERLÉ

■ Notre Dame de Kerbertrand

LGT

154, rue de Pont Aven - BP130
Cedex - 29391
Tél. 02.98.96.02.37 - Fax : 02.98.96.41.21
grp29.kerbertrand.quimperle@e-c.bzh



Directeur :
Ghislain De BARMON

SAINT POL DE LÉON

■ N.D. du Kreisker

LGT / LP

2, rue Cadiou - BP 91 - 29250
Tél. 02.98.69.13.08 - Fax : 02.98.69.07.90
lyc29.kreisker.st-pol@e-c.bzh



Directeur :
Maëli SAILLOUR

TREGUNC

■ Saint Joseph - Saint Marc

LP

12, rue de Kerfeunteun - BP 40 - 29910
Tél. 02.98.97.62.39 - Fax : 02.98.50.28.97
grp29.st-marc.tregunc@e-c.bzh



Directeur :
Xavier REBILLARD

■ Enseignement agricole

LESNEVEN

■ Lycée Le Cleusmeur

5, rue Chanoine Calvez - 29260
Tél. 02.98.21.23.24 - Fax : 02.98.21.23.33
lesneven@cneap.fr



Directeur :
François BOULIC

LOPEREC

■ Le Nivot

Le Nivot - 29590
Tél. 02.98.81.10.04 - Fax : 02.98.81.12.70
loperec@cneap.fr



Directeur :
Cédric TROADEC

PLOMELIN

■ Lycée Kerbernez

Route des Châteaux - 29700
Tél. 02.98.94.42.24 - Fax : 02.98.94.42.22
plomelin@cneap.fr



Directeur :
Frédéric FICHEROULLE

PLOUIGNEAU

■ Lycée Sainte Marie

1, rue Boileau - BP 23 - 29610
Tél. 02.98.79.83.00 - Fax : 02.98.79.83.05
plouigneau@cneap.fr



Directeur :
David MEUNIER

QUIMPER

■ Lycée
Saint Joseph - Kerustum

12, Allée de Kerustum
BP 1145
29101 CEDEX
Tél. 02.98.64.04.40 - Fax : 02.98.64.74.31
quimper@cneap.fr



Directrice :
Catherine GUERIN

annuaire 2020/2021

EC 29 | ENSEIGNEMENT
CATHOLIQUE
FINISTÈRE



www.ec29.org



**DIRECTION DE L'ENSEIGNEMENT
CATHOLIQUE DU FINISTÈRE**

2 rue César Franck / CS 81025
29196 QUIMPER Cedex

Tél. 02 98 64 16 00
Fax 02 98 95 76 69

ddec29@e-c.bzh



Cet ouvrage a été
imprimé sur les presses
de l'imprimerie Cloître
à Saint-Thonan (29),
sur papier issu de forêts
gérées durablement
et de sources contrôlées.

