



annuaire 2017-18

■ ACTEURS

■ MISSIONS ÉDUCATIVES

■ FORMATIONS

■ ANNUAIRE DES ÉTABLISSEMENTS



**Penser
Explorer
Partager**

**Réenchanger l'École
et Vivre l'École de la Fraternité !**

sommaire

- 1** Editorial

- 3** Projet éducatif

- 7** Présence de l'Enseignement catholique en Finistère

- 10** Organisation et structures de l'Enseignement catholique

- 12** Organigramme de la DDEC 29

- 14** Service du 1^{er} Degré

- 16** Service du 2nd Degré

- 18** Pôle Education Pédagogie Animation

- 24** Pôle Pastorale

- 26** Pôle Economique UDOGEC

- 28** APEL

- 29** UGSEL

- 30** ISFEC

- 31** RenaSup

- 32** Langue et culture bretonnes

- 34** Enseignement agricole

- 35** AREP

- 36** Internat en collèges et lycées

- 37** Formations

- 49** Annuaire des écoles maternelles et primaires, collèges, lycées et établissements agricoles



« Vivre l'École de la Fraternité »

La réunion générale de rentrée de l'Enseignement catholique du Finistère, qui rassemble chaque année à la fin du mois d'août les 300 chefs d'établissement et responsables de l'Enseignement catholique de notre département, s'était choisi comme thème de réflexion le 24 août dernier « *Vivre l'école de la fraternité* ». Placer la fraternité et l'éducation à la rencontre et à la relation au cœur de la proposition éducative de l'école, c'est poser le pari de la confiance et de l'espérance dans les personnes. La fraternité est ainsi au cœur du Projet et des Orientations de l'Enseignement catholique du Finistère. Elle inspire en particulier la 2^{ème} orientation : « *Accompagner la personne et les personnes ; faire grandir et faire réussir les personnes* », et la 3^{ème} orientation « *Agir et construire ensemble ; faire réseau, faire communauté* ».

L'année scolaire 2017-2018 s'inscrit dans un contexte de poursuite des réformes et des évolutions du système éducatif. La loi de refondation de l'École a en effet posé des principes en juillet 2013 qui ont amplifié les réformes antérieures et progressivement renouvelé le primaire, puis le collège. Nous sommes au cœur de l'évolution des pratiques professionnelles qu'induisent ces réformes :

- Réforme du collège,
- Déploiement du numérique éducatif,
- Réforme des langues,
- Décloisonnement disciplinaire,
- Mise en place des parcours : « *Parcours citoyen* », « *Parcours avenir* », « *Parcours d'éducation artistique et culturelle* », « *Parcours d'éducation à la santé et la citoyenneté* » ;
- Nouvelle définition des programmes de l'école élémentaire et du collège,
- Nouvelle définition du Socle commun de connaissances, de compétences et de culture,
- Nouvelle organisation des cycles,
- Amélioration de l'orientation,
- Lutte contre le décrochage et mise en place de dispositifs favorisant la persévérance scolaire,
- Développement d'une école plus inclusive.

Ces orientations ont été enrichies à la rentrée 2017 par l'assouplissement des rythmes scolaires dans les écoles maternelles et primaires, par des infléchissements de la réforme du collège et une autonomie plus forte octroyée aux établissements, et par la création du dispositif « Devoirs faits » qui renforce, au cœur de l'établissement, l'accompagnement des collégiens dans leurs apprentissages.

L'Enseignement catholique, associé à la mission d'éducation que la Nation a définie pour les enfants et les jeunes, a l'ambition de contribuer à la mise en œuvre de ces évolutions, avec les inspirations et les dimensions qui sont propres à son projet éducatif, enraciné dans une vision chrétienne de l'homme. Ce projet d'éducation se nourrit du Message de l'Évangile et de la conception de la fraternité qu'il induit. Au cours de l'année scolaire 2017-2018, cette mission d'éducation se vit sous le signe de **l'invitation au réenchantement de l'école** en associant de manière constante les trois mouvements qui sont exprimés par les verbes « *penser, explorer, partager* ».

Cette invitation au réenchantement de l'école se nourrit du tissage des regards, et de la valeur inestimable des paroles et des gestes du quotidien.

Dans une très belle phrase, Christiane Singer indiquait que « *l'éducation est un tissage des regards* ». Dans une école de la fraternité, tous les membres de la communauté éducative sont invités à tisser et croiser des regards multiples, des regards à la fois bienveillants et exigeants. Ces regards sont de ceux qui contribuent à élever, verbe qui est à l'origine du nom même d'élève.

À une question qui lui était posée sur le rôle que jouent les enseignants dans la sécurisation de l'enfant à l'école, Boris Cyrulnik indiquait que « *bien peu d'enseignants ont conscience de l'impact affectif qu'ils ont sur les enfants. Les instituteurs, les professeurs vont rassurer et reconforter les enfants par leur façon d'être, leur manière de parler, leur attention à reprendre autrement une explication mal comprise... généralement, ils ne s'en rendent pas compte. Un encouragement, une appréciation de leur part qui seraient perçus comme des banalités par des adultes, auront chez un enfant en recherche de sécurisation, une valeur inestimable* »

Chacun d'entre nous est invité à **vivre cette école de la fraternité, et à participer à sa construction, par le tissage des regards, par la valeur inestimable des paroles et des gestes du quotidien, et par la joie du passeur qu'est l'adulte**. Toute ces dimensions constituent des forces motrices essentielles, au service de l'élève, et sur lesquelles chacun, élève, adulte, familles, peut s'appuyer.

Patrick LAMOUR
Directeur de l'Enseignement Catholique du Finistère

Réenchanter

le nous
les savoirs
les possibles
la relation
le rapport au monde

EC 29 | ENSEIGNEMENT CATHOLIQUE FINISTÈRE



Réenchanter l'École



Penser
Explorer
Partager



Éduquer dans
l'espérance
pour éduquer
à l'espérance

PROJET ÉDUCATIF
DE RÉFÉRENCE ET ORIENTATIONS
DE L'ENSEIGNEMENT CATHOLIQUE DU FINISTÈRE

UNE ÉCOLE DE LA CONFIANCE QUI S'ENGAGE POUR LES RÉUSSITES



UN PROJET ET DES ORIENTATIONS POUR L'ENSEIGNEMENT CATHOLIQUE DU FINISTÈRE

Le projet éducatif de l'Enseignement catholique du Finistère s'inscrit dans une longue histoire et dans un contexte social, économique et religieux en évolution. Les 276 écoles, collèges, lycées et établissements d'enseignement ou de formation ont l'ambition et la volonté de répondre à la mission éducative qu'ils ont reçue de l'Église, et ce, dans le cadre du contrat d'association passé avec l'État, afin de contribuer à la mission nationale d'éducation.

1

**DÉVELOPPER ET SOUTENIR
L'EXPLORATION ÉDUCATIVE ET
LES INNOVATIONS PÉDAGOGIQUES**

2

**ACCOMPAGNER LA PERSONNE ET
LES PERSONNES; FAIRE GRANDIR
ET RÉUSSIR LES PERSONNES**

3

**AGIR ET CONSTRUIRE ENSEMBLE,
FAIRE RÉSEAU ET COMMUNAUTÉ**

4

**VIVRE ET TÉMOIGNER DE L'ÉVANGILE
COMME SOURCE DE L'ÉCOLE
CATHOLIQUE ET LE PROPOSER
COMME UN CHEMIN DE VIE**

5

**PRÉPARER L'AVENIR, ANTICIPER,
PENSER LES ADAPTATIONS ET
LES DÉVELOPPEMENTS**



POINTS D'ANCRAGE : DES CONVICTIONS RELATIVES A LA PERSONNE

Le projet éducatif de l'Enseignement catholique est fondé sur le sens chrétien de l'homme, au service des jeunes qui y sont accueillis et accompagnés.

Ce fondement chrétien repose en particulier sur **trois convictions relatives à la Personne** qui traversent la conception de l'apprentissage et des relations humaines au sein de nos établissements, que ces relations humaines concernent les jeunes entre eux, les jeunes et les adultes, ou les adultes entre eux.

L'attention portée à chacun, jeune ou adulte, est ainsi une **composante essentielle de la pédagogie développée par l'Enseignement catholique**.

- La première de ces convictions est que **la personne est regardée comme un être en devenir**, c'est-à-dire d'abord envisagée sous l'angle des possibilités de développement qu'elle porte.
- La deuxième conviction conduit à **regarder la personne comme un être riche de promesses**. Chacun d'entre nous est ainsi porteur de ses fragilités, mais, aussi et surtout, de ses talents, de ses richesses, de ses compétences, de ses trésors.
- Le troisième point d'ancrage amène à **regarder chaque personne comme un être de relation, et en relation**. C'est bien dans **l'interaction avec les autres**, dans la **rencontre**, dans **l'échange**, dans la **coopération**, dans la **collaboration** que nous grandissons. C'est bien pour cela que **l'éducation est d'abord une alliance, un acte d'alliance**.



DES PRIORITÉS ET DES ACTIONS À ENTREPRENDRE, DES PISTES POUR AGIR

DÉVELOPPER ET SOUTENIR L'EXPLORATION ÉDUCATIVE ET LES INNOVATIONS PÉDAGOGIQUES

- **Aider** l'enfant, le jeune, à donner du sens à ce qui est fait et réalisé à l'école.
- **Susciter** et entretenir la motivation des élèves.
- **Pratiquer** une évaluation qui valorise les élèves, une évaluation qui ne valorise pas exclusivement la performance, mais qui valorise également l'effort et les progrès accomplis.
- **Reconnaître**, faire vivre, et encourager toutes les formes d'intelligence.
- **Accompagner** chacun dans son orientation et dans la construction de son parcours personnel. Préparer les élèves à construire des choix et à discerner les éléments qui conduisent à des choix éclairés.
- **Permettre** aux enseignants et aux éducateurs de s'approprier les évolutions en matière d'apprentissage.
- **Favoriser** la mutualisation et l'échange d'initiatives, la relecture des pratiques professionnelles, la coopération, le travail interactif.
- **Proposer** une éducation dans la durée qui favorise la continuité éducative.
- **Encourager** et inciter chaque école à entretenir un dialogue avec les familles, avec son environnement proche et avec le monde.

2^{ÈME} ORIENTATION

ACCOMPAGNER LA PERSONNE ET LES PERSONNES ; FAIRE GRANDIR ET RÉUSSIR LES PERSONNES

- **Promouvoir** la qualité éducative et de l'accompagnement.
- **Permettre** à chacun de construire et de réussir sa vie dans toutes ses dimensions, lui permettre de construire sa propre navigation.
- **Etre** au service du développement de l'ensemble des dimensions de la personne : physique, artistique, relationnelle, intellectuelle, éthique, spirituelle, professionnelle.
- **Accueillir** et accompagner les personnes dans la diversité de leur parcours.
- Accueillir et **accompagner** chacun avec attention et avec bienveillance, particulièrement les personnes en situation de fragilité.
- **Ouvrir** au sens de la différence, à la solidarité, et au partage.
- **Instituer** des temps et des lieux qui favorisent la rencontre afin que les parents trouvent et occupent leur place au sein de la communauté éducative.

4^{ÈME} ORIENTATION

VIVRE ET TÉMOIGNER DE L'ÉVANGILE COMME SOURCE DE L'ÉCOLE CATHOLIQUE ET LE PROPOSER COMME UN CHEMIN DE VIE

- **Vivre** au sein de l'Enseignement catholique les orientations diocésaines 2012-2016 du diocèse de Quimper et Léon : susciter de petites fraternités chrétiennes, servir dans la charité, recevoir le Concile Vatican II, vivre en doyenné, évangéliser en paroles et en actes au cœur du monde.
- **Faire** de l'école un lieu d'éducation animé par l'esprit évangélique.
- **Offrir** à tous et à chacun la possibilité de découvrir le Christ et son Évangile, de la culture chrétienne à la proposition organisée de la catéchèse.
- **Mettre** à la disposition de tous ceux qui le désirent les moyens de grandir dans la Foi.
- **Insérer** chaque établissement et ses activités dans la vie de l'Eglise locale (paroisse, doyenné, services et mouvements, Eglise diocésaine).

3^{ÈME} ORIENTATION

AGIR ET CONSTRUIRE ENSEMBLE, FAIRE RÉSEAU ET COMMUNAUTÉ

- **Renforcer** la lisibilité et les coopérations dans nos secteurs pour les familles et pour les équipes éducatives.
- **Guider** dans la durée le parcours de l'élève, et renforcer les liens et la qualité des passages entre école et collège, collège et lycée, lycée et enseignement supérieur.
- **Animer** des lieux et des temps d'échanges au cœur de l'établissement.
- **Faire vivre** le réseau en proximité au travers d'initiatives et d'actions.
- **Développer** le travail en équipe et le partenariat.
- **Accompagner** les familles dans leur mission d'éducation et développer le dialogue entre les familles et l'école.
- **Cultiver** des relations fraternelles dans et entre les communautés éducatives.

5^{ÈME} ORIENTATION

PRÉPARER L'AVENIR, ANTICIPER, PENSER LES ADAPTATIONS ET LES DÉVELOPPEMENTS

- **Conduire** une politique d'adaptation et de développement inscrite dans une visée prospective.
- **Discerner** et accompagner les évolutions démographiques, sociales, anthropologiques, économiques et construire les réponses éducatives et organisationnelles adaptées.
- **Penser** une évolution de l'animation des établissements en proximité pour renforcer la mutualisation, le travail en commun, la solidarité, l'animation des équipes.
- **Garantir** l'accessibilité à l'Enseignement catholique à tous les élèves et à toutes les familles (accessibilité financière, géographique, offre de formation).
- **Soutenir** la visibilité et le rayonnement du projet de l'Enseignement catholique.



PROJET ÉDUCATIF
DE RÉFÉRENCE
ET ORIENTATIONS
DE L'ENSEIGNEMENT
CATHOLIQUE
DU FINISTÈRE

**UNE ÉCOLE
DE LA CONFIANCE
QUI S'ENGAGE
POUR LES RÉUSSITES**

POUR ALLER PLUS LOIN, DES TEXTES DE RÉFÉRENCE

- Statut de l'Enseignement catholique publié le 1er juin 2013
- Orientations 2012-2016 du Diocèse de Quimper et Léon promulguées à la Pentecôte 2012
- Être professeur dans l'Enseignement catholique, texte d'orientation approuvé par le Comité national de l'Enseignement catholique le 6 juillet 2007
- Annonce explicite de l'Évangile dans les établissements catholiques d'enseignement, texte adopté par le CNEC le 3 juillet 2009 et promulgué par la Commission permanente le 24 août 2009
- Manifeste de l'École catholique au service de la Nation : un « contrat d'engagements » pour la réussite de chaque élève
- L'École catholique au seuil du troisième millénaire, Congrégation pour l'école catholique
- Gravissimum Educationis, Concile Vatican II

Ainsi, en tenant compte de la richesse et des spécificités de chaque établissement, et du charisme et des traditions éducatives propres aux différentes tutelles, ce projet s'inscrit :

- en référence au **Statut de l'Enseignement catholique** publié le 1er juin 2013 qui invite chaque établissement à poursuivre sa mission au service des jeunes, en s'appuyant sur ses capacités d'innovation éducative et pédagogique,
- dans la démarche proposée par les **Orientations diocésaines 2012-2016 du diocèse de Quimper et Léon** : « Allez ! Je vous envoie ! Évangéliser dans l'espérance », promulguées lors de la Fête de Pentecôte 2012.

Aujourd'hui les établissements de l'Enseignement catholique relèvent les défis éducatifs contemporains.

Le projet éducatif de référence et les orientations de l'Enseignement catholique du Finistère s'adressent à tous comme un appui pour notre proposition éducative.

Ils constituent une référence qui contribue à donner du sens à ce qui se vit dans nos communautés éducatives.

Le pilotage par le sens, c'est ce qui contribue à éclairer et à inspirer notre action au quotidien dans chacun de nos établissements, y compris, et peut-être surtout, lorsque les réalités du quotidien viennent bousculer les meilleures intentions.

Il s'agit ainsi de **prendre le temps de la réflexion sur le « pour quoi » avant de penser au « comment », sur le « pour qui », sur la manière de faire vivre notre projet d'établissement.**

C'est ainsi que ces orientations expriment des paroles, des expériences réussies, des constats, des enjeux, des priorités, avec l'ambition d'articuler de la manière la plus féconde possible :

- vie d'école ou d'établissement,
- vie de réseau d'établissements en proximité,
- projet de l'Enseignement catholique du Finistère,
- projet régional de l'Enseignement catholique de Bretagne,
- orientations nationales de l'Enseignement catholique de France.

Patrick LAMOUR
Directeur de l'Enseignement catholique du Finistère

Présence de l'Enseignement Catholique en Finistère

L'Enseignement catholique du Finistère accueille aujourd'hui **65 000 jeunes**, dans **187 écoles maternelles et primaires**, **48 collèges**, **28 lycées**, **3 instituts d'enseignement supérieur**, et **1 centre de formation d'adultes**. Il scolarise ainsi de manière constante **42% des jeunes Finistériens**, et lorsqu'on observe les parcours scolaires, ce sont presque 60% des jeunes du département qui, à un moment ou à un autre, de manière temporaire ou durable, auront été accueillis et accompagnés dans nos établissements.

L'Enseignement catholique du Finistère est donc **un enseignement catholique de profonde immersion sociale et de forte proximité avec les familles et les territoires**.

Il est **présent dans 150** des 283 **communes du département**. Dans 32 de ces communes, l'école catholique est la seule école.

Ces deux caractéristiques majeures - profonde immersion sociale et forte implantation de proximité avec les familles et les territoires - , conjuguées à l'histoire de l'Enseignement catholique du Finistère, dont nous sommes les héritiers, conduisent à observer que **l'Enseignement catholique** contribue à **imprimer un style éducatif, pastoral, relationnel et social**, et donc à former un type d'homme et de femme dans ce département, qui est très enraciné dans un appétit d'école, et où l'école est vécue comme un instrument de progression sociale.

Carte du Finistère

Présence de l'Enseignement Catholique



Nombre d'établissements

● Ecoles maternelles et primaires	187
● Collèges	48
● Lycées d'enseignement général et technologique	19
● Lycées professionnels	13
● Etablissements agricoles	5
● Instituts d'enseignement supérieur	3
● Centre de formation d'adultes	1
Total	276

Effectifs

(RENTREE 2017)

● Maternelle	10 160
● Primaire	17 670
● Bilingue	1 846
● ULIS - Ecole	118

Total 1er degré **29 794**

● Collège	17 830
● SEGPA	177
● ULIS - Collège et Lycée	102
● LEGT	9 575
● Enst. Supérieur	2 195
● LP	3 632

Total 2nd degré **33 511**

Agricole **1 107**

Total général **64 412**

Ressources humaines

(DONNÉES 2017)

Enseignants

● 1er degré	1 437
● 2nd degré	2 650
● Agricole	120

Total **4 207**

Personnels administratifs, techniques et éducatifs

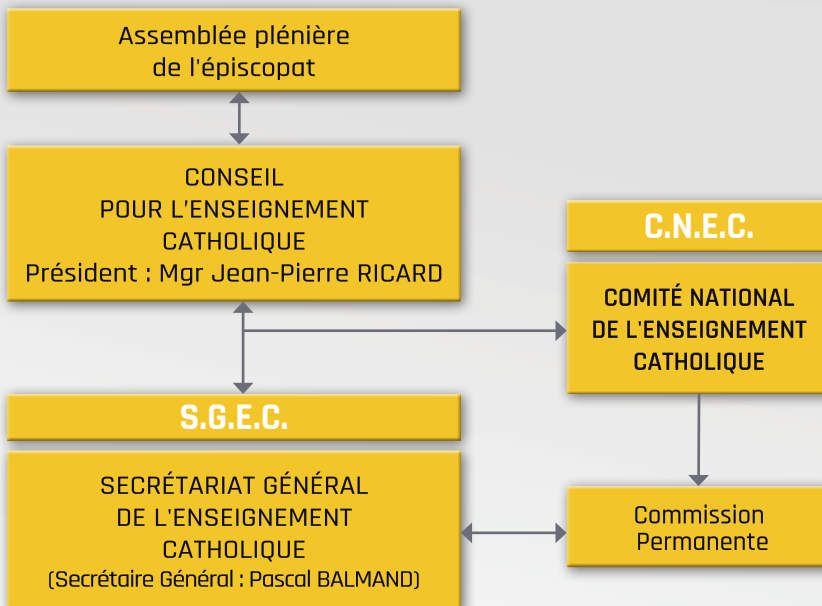
● 1er degré	840
● 2nd degré	1 180
● Agricole	50
● Autres	40

Total **2 110**

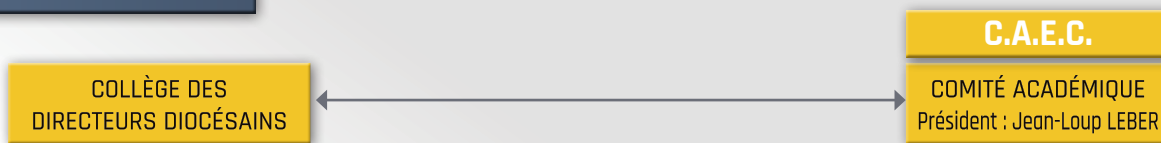
Total général **6 261**

Organisation de l'Enseignement Catholique

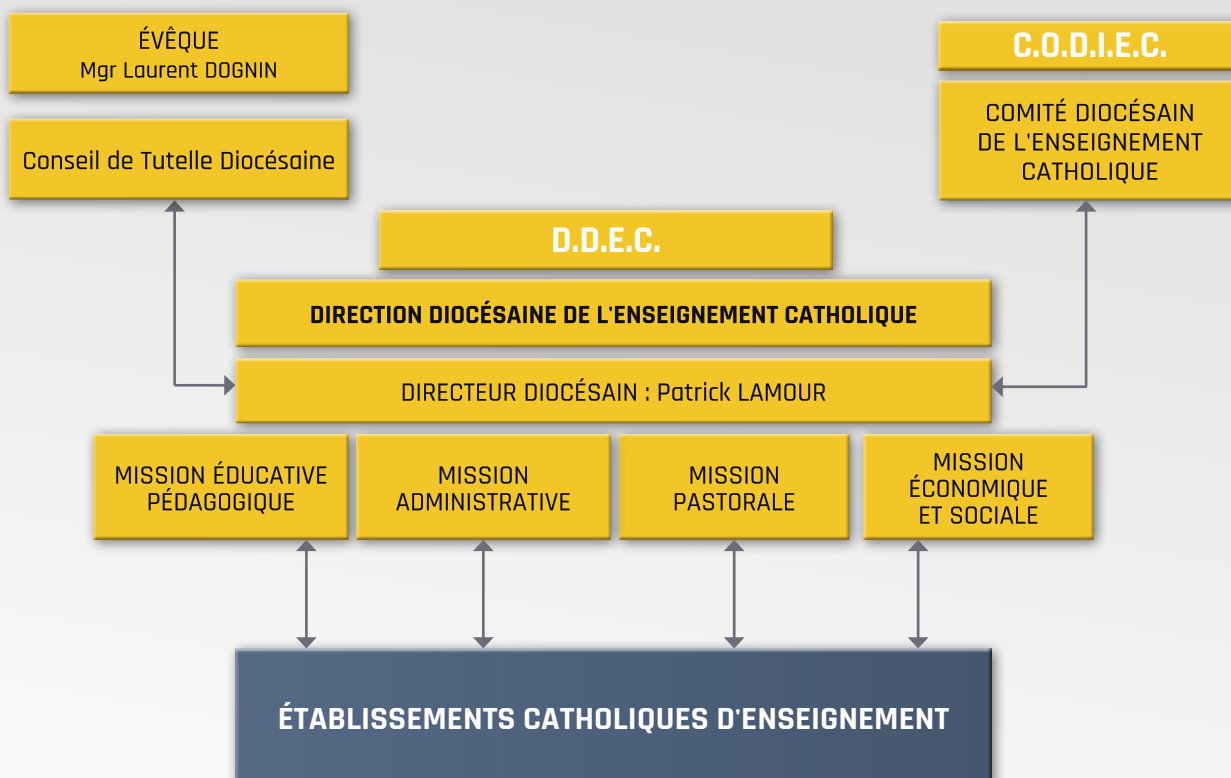
NATIONAL



RÉGIONAL



DÉPARTEMENTAL



L'ÉTABLISSEMENT CATHOLIQUE D'ENSEIGNEMENT

L'établissement catholique d'enseignement répond à des besoins d'enseignement et d'éducation. Par le contrat d'association avec l'État, il participe à la mission nationale d'éducation. Il est ouvert à tous les élèves par choix pastoral et en raison de son association au service public d'éducation.

Chaque établissement catholique d'enseignement constitue une communauté éducative placée sous la responsabilité du chef d'établissement et formée des élèves, des parents, des enseignants, des personnels d'éducation, d'administration, et de service, et des animateurs qui participent à l'animation pastorale, des membres de l'association gestionnaire.

Dans chaque établissement catholique d'enseignement, le projet éducatif se réfère à l'Évangile. Il traduit les valeurs qui fondent les choix et l'action de la communauté éducative. Il prend en compte toutes les dimensions de la vie d'un établissement.

LA DIRECTION DIOCÉSAIN DE L'ENSEIGNEMENT CATHOLIQUE

Le directeur de l'enseignement catholique a pour mission d'assurer la coordination de l'ensemble des établissements catholiques afin d'en animer le réseau et d'en favoriser la cohérence. Pour assurer les missions qui lui sont confiées, le directeur diocésain crée et gère les services nécessaires à l'exercice de ses fonctions. Ces missions s'exercent dans l'ensemble des domaines d'activité des établissements : pastoral, éducatif, pédagogique, administratif, économique et matériel.

Ces services constituent la direction diocésaine, qui exerce ainsi :

- une mission d'aide, d'appui, de soutien, de service et d'assistance aux établissements de l'enseignement catholique du Finistère.
- une mission d'animation, de coordination, de mise en cohérence, et de pilotage du réseau.
- une mission de relation avec les partenaires internes et externes de l'enseignement catholique.
- une mission d'orientation et de prospective du réseau des établissements.

Le directeur diocésain est assisté d'un conseil de direction composé des responsables de services et de pôles de la direction de l'enseignement catholique. Ce conseil de direction a pour mission de coordonner et de réguler, autour du directeur diocésain, l'organisation et la vie des services de la DDEC, les relations avec les partenaires institutionnels, de concevoir et mettre en œuvre les dispositifs d'animation institutionnelle pour accompagner la vie des établissements.

LE COMITÉ DIOCÉSAIN DE L'ENSEIGNEMENT CATHOLIQUE (CODIEC)

Au service de tous les établissements implantés dans le département, le CODIEC contribue à déterminer, à partir des orientations diocésaines, la politique de l'enseignement catholique du département, en articulant les priorités départementales avec les choix d'action déterminés par le comité académique de l'enseignement catholique (CAEC) et en lien avec les perspectives de l'enseignement catholique national. Le CODIEC est composé de l'évêque, du directeur diocésain, et de représentants de toutes les composantes de la communauté éducative de l'enseignement catholique.

LE CONSEIL DE TUTELLE

Le conseil de tutelle diocésain assiste le directeur diocésain. Ce dernier, au nom de l'autorité de tutelle qui lui est confiée, donne aux chefs d'établissement des orientations, leur apporte soutien et appui, et fait avec eux les évaluations nécessaires. Le conseil de tutelle est consulté dans le cadre du recrutement des chefs d'établissements qui sont nommés par le directeur diocésain.

LE COLLÈGE DES DIRECTEURS DIOCÉSAINS DE L'ENSEIGNEMENT CATHOLIQUE

Les directeurs diocésains constituent au plan régional un collège académique. Le collège des directeurs diocésains de Bretagne se réunit chaque semaine pour déterminer les choix d'action prioritaires de l'enseignement catholique de Bretagne et conduire les concertations nécessaires. Chaque directeur diocésain porte, au nom de la collégialité des directeurs diocésains des dossiers de nature régionale.

LE COMITÉ ACADÉMIQUE DE L'ENSEIGNEMENT CATHOLIQUE (CAEC)

Le Comité académique de l'Enseignement catholique (CAEC) a pour mission de permettre, en s'appuyant sur les propositions des Comités diocésains de l'Enseignement catholique (CODIEC), l'élaboration de politiques et stratégies interdépartementales communes et concertées pour l'ensemble des établissements catholiques de l'académie et de la région.

LE COMITÉ ACADÉMIQUE DE PILOTAGE DE L'ENSEIGNEMENT CATHOLIQUE (CAP)

Dans chaque académie, le Collège des Directeurs diocésains est élargi à un représentant de chacune des organisations de chefs d'établissement reconnues par le statut, et à un représentant de l'UNEAP, pour former un comité académique de pilotage.

Le Comité académique de pilotage fait office de commission exécutive du CAEC et est l'organe d'instruction et de suivi des dossiers étudiés en CAEC. Il peut constituer des commissions techniques composées de représentants du CAEC, auxquels pourront être adjoints des experts.

LE COMITÉ NATIONAL DE L'ENSEIGNEMENT CATHOLIQUE (CNEC)

Le CNEC est l'expression représentative des différentes composantes de l'enseignement catholique. Il délibère et contribue aux orientations de l'enseignement catholique et à leur mise en œuvre.

LE SECRÉTARIAT GÉNÉRAL DE L'ENSEIGNEMENT CATHOLIQUE (SGEC)

La mission du secrétaire général est une mission de coordination et de mise en œuvre en vue de promouvoir la politique de l'enseignement catholique. Le secrétaire général assure les relations de l'enseignement catholique avec les pouvoirs publics.

Le secrétaire général est assisté d'un ou plusieurs secrétaires généraux adjoints ou délégués généraux.

Organigramme

Directeur Diocésain



Patrick LAMOUR

Service du 1^{er} Degré



Jacques JÉGOU
Adjoint au Directeur diocésain en charge du 1^{er} Degré

Professeurs Animateurs Diocésains



Christine AOUN
Marie-Bernadette LAMBERT

Assistants



Secrétariat
Macha MODOT / Patricia LEVEN

Service du 2nd Degré



Gilbert BICREL
Adjoint au Directeur Diocésain en charge du 2nd Degré

Assistants



Valérie LE SCAO / Fanny RABAN

Pôle Éducation, Pédagogie, Animation



Anne-Marie BRIAND-LE STER
Adjointe au Directeur diocésain en charge du Pôle Education, Pédagogie, Animation



1^{er} Degré
Coordinateur
Hervé TREGUIER



2nd Degré
Coordinatrice
Maryline ABEGUILE

Personnes ressources pédagogiques



Professeurs Animateurs Diocésains 1^{er} Degré
Michelle MERGALET, Guy BERTHOU, Éric MACQUET, Gwénaëlle UGUEN, Sonia BELLEC, Gaëlle LE DUC, Jean-Yves PENVEN

Personnes ressources pédagogiques

Professeurs animateurs diocésains 2nd Degré



Animateurs « Usages Pédagogiques du Numérique »
Jacques MALLEGOL
Logann VINCE



Développement de la Pratique Professionnelle des Enseignants
Béatrice LE SAINT



Animatrice en orientation
Martine LE STRAT



Accompagnement Professionnel Personnalisé des Enseignants
Annie QUEFFELEAN-DEMEURE



Assistante
Mariannick TESSONNEAU
DDEC - Site de Quimper



Langue et Culture Bretonnes
1^{er} degré : Guy BERTHOU
2nd degré : Roland MARTOT



Assistant
François PERSON
DDEC - Site de Brest

Mission Éducation Inclusive 1^{er} et 2nd Degrés



Claire GUILLOU



Marie RAMOS

Enseignants référents Coordinatrices



Claire GUILLOU



Marie RAMOS

Christèle VINCE, Anne KERHOAS
Yvette CARDINAL, Didier JOUBERTON
Anne CALLOCH, Jean-Louis LE ROY
Catherine STEPHAN, Anne-Marie PENANGUER, Viviane VANIMSCHOOT

Service Psychologie



Responsable de service
Marie LE COSSEC



Emmanuelle LE CLEAC'H / Françoise LE SAINT / Marie-Cécile DAUPHIN

Assistante de Direction



Martine CALVEZ

Accueil - Standard - Secrétariat



Maryvonne UGUEN

Service Informatique



Nicolas BOHIC

Pôle Pastorale



Xavier MOUSSET
Adjoint au Directeur diocésain
pour la Pastorale



P. Claude CAILL
Prêtre référent

Coordinatrice Pastorale 1^{er} Degré



Claire FAUCON

Coordinateur Pastorale 2nd Degré



Bruno GAUTIER

Pôle économique, Juridique & Social (UDOGEC)



Eric ABOLIVIER
Adjoint au Directeur diocésain
pour les affaires économiques et sociales,
Secrétaire général de l'UDOGEC

Assistante



Aline AUFFRET

Gestion des Ressources Humaines



Michèle YOUINOU
Anne MOREAU
Emeline DELOT

Gestion 1^{er} Degré



Jean-Paul TONNERRE
Pierre BRICARD

Gestion 2nd Degré



Julien LE STRAT
Claudine NEDELEC

Gestion de l'Immobilier • Volet réglementaire



Gaëlle GARCIA

Service Comptable



Claudine NEDELEC

Assistante Administrative



Claire LE GOUILL

Groupement d'achats G.A.E.L.



Gaëlle GARCIA

Le Service du Premier Degré



Patrick LAMOUR
Directeur Diocésain



Jacques JEGOU
Adjoint au Directeur Diocésain en charge du 1er Degré



Christine AOUN
Professeur Animateur Diocésain



Marie-Bernadette LAMBERT
Professeur Animateur Diocésain



Macha MODOT
Assistante Service du 1er Degré



Patricia LEVEN
Assistante Service du 1er Degré

Mission administrative ou d'administration

- Préparation de la carte scolaire
- Suivi administratif des établissements
- Entrée dans le métier (Pré-accord et accord collégial)
- Emploi des enseignants
 - Gestion des personnels enseignants (Mouvement de l'emploi)
- Coordination des moyens de remplacement
 - Gestion des suppléants et des suppléances
 - Accompagnement professionnel et suivi pédagogique des suppléants
- Accompagnement des Chefs d'Etablissements du 1er Degré
 - Parcours de discernement
 - Formation initiale et continue
 - Contrats de travail et rémunération
 - Entretiens d'évaluation triennale
 - Mobilité et accompagnement de la responsabilité
- Préparation de la carte scolaire
- Suivi administratif des établissements

Mission institutionnelle

- Formation au projet de l'Enseignement Catholique
- Accompagnement des enseignants en difficultés
- Accompagnement et suivi des situations d'élèves
- Coordination des établissements des secteurs Nord et Sud Finistère
- Coordination des responsabilités des Accompagnateurs de Secteurs

Participation au service et à l'exercice de la tutelle diocésaine

L'Animation en proximité au service des Etablissements

Des Secteurs : Une organisation pour le Premier Degré : 17 secteurs géographiques et sur chacun de ces secteurs, des « Accompagnateurs de Secteurs » qui remplissent une double mission :

- présence en proximité
- animation de la vie de secteur



Secteur de Ploudalmézeau
Christophe VENET

Ecole Sainte-Anne de Ploudalmézeau
Ecole Notre-Dame de Portsall



Secteur de Lesneven
Frédérique PARGNY

Ecole Argoat-Sacré-Cœur de Lesneven



Secteur de Saint-Renan
Florent BEGOC

Ecole Notre-Dame de Liesse de St-Renan



Secteur de Landerneau
Daniel MOIGN

Ecole Sainte-Anne de Landerneau
Ecole Saint-Nicolas de Landerneau
Ecole Notre-Dame du Tromeur de Landerneau



Secteur de Brest
Benoît KERNEIS

Ecole Saint-Pierre de Plougastel Daoulas



Pierre MAZÉ
Ecole Saint-Vincent de Brest



Michelle MERGALET
Professeur Animateur Diocésain



Secteur de Plabennec
Marc PENGAM
Ecole Sainte-Anne de Plabennec



Secteur de Douarnenez
Rébecca BRUSQ
Ecole Sainte-Philomène de Douarnenez
Ecole Saint-Jean de Douarnenez
Ecole Les Saints Anges de Douarnenez
Ecole Notre-Dame de Kérinec de Poullan-sur-Mer



Secteur de Concarneau
Marie-Emmanuelle FAULON
Ecole Sainte-Thérèse de Concarneau
Ecole du Sacré-Cœur de Concarneau



Secteur de Morlaix
Lionel TERRIER
Ecole Sainte-Marie de Plouigneau
Ecole Saint-Joseph de Guerlesquin



Secteur de Saint-Pol-de-Léon
Nancy BILLANT
Ecole Notre-Dame de la Charité de Saint-Pol-de-Léon
Ecole Sainte-Marie de Saint-Pol-de-Léon



Secteur de Landivisiau
Christian FLOC'H
Ecole Notre-Dame des Victoires de Landivisiau



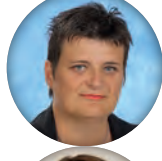
Secteur de Quimper
Pierre PHILIPPE
Ecole St-Raphaël-St-Charles de Quimper



Gilles CALVEZ
Ecole Notre-Dame des Grâces de Pluguffan



Secteur de Quimperlé
Christine AOUN
Professeur Animateur Diocésain



Secteur de Carhaix
Christine LE BOUDER
Ecole de l'Enfant-Jésus de Carhaix
Ecole Notre-Dame de Cleden-Poher



Secteur de Pont-L'Abbé
Marie-Françoise MELL
Ecole Notre-Dame des Carmes de Pont-L'Abbé



Secteur de Châteaulin
Véronique BILLON
Ecole Saint-Joseph - La Plaine de Châteaulin
Ecole Sainte-Anne de Dinéault



Secteur de Lannilis
Hervé TRÉGUIER
Professeur Animateur Diocésain

Le Service du Second Degré



Patrick LAMOUR
Directeur Diocésain



Gilbert BICREL
Adjoint au Directeur Diocésain en charge du Second Degré



Valérie LE SCAO
Assistante du Service du Second Degré, Suppléants, Mouvement de l'emploi



Fanny RABAN
Assistante du Service « Devenir Enseignant », Pré-accord, accord Collégial



Roland MARTOT
Professeur Animateur Diocésain du Second Degré - Langue et Culture Bretonnes

Une école de la confiance qui s'engage pour les réussites

Mission :

Au cœur de notre mission, il y a la notion de service aux établissements, pierre angulaire de nos actions au quotidien. A l'heure où nous sommes invités par l'Enseignement Catholique de France à « ré-enchanter l'école », nos relations humaines constituent indéniablement des ressources et un socle pour construire cette ambition collective au service des élèves de nos établissements catholiques finistériens.

Le Service du 2nd Degré souhaite contribuer à vivre ce projet par l'animation institutionnelle pour nos collèges et lycées en s'appuyant sur nos orientations diocésaines.

Nos priorités :

● Accompagner la personne et les personnes :

- des réflexions des lycéens s'interrogeant sur leurs parcours d'orientation et susceptibles d'être intéressés par les métiers de l'éducation et de l'enseignement dans notre réseau
- jusqu'aux premiers contacts avec notre accueil « devenir enseignant » pour solliciter des informations pour accéder à la carrière en sollicitant l'entretien de pré-accord collégial
- accompagner la carrière des enseignants dans le cadre du mouvement de l'emploi

● Faire grandir et réussir les personnes :

- Accompagner les premiers pas dans l'enseignement par des temps d'immersion avec des collègues expérimentés, accéder à une première suppléance et poursuivre ce parcours riches d'expériences variées au sein de nos établissements
- Encourager à poursuivre cette professionnalisation en se préparant aux concours de l'enseignement

● Agir et construire ensemble, faire réseau et communauté :

- Notre enseignement catholique finistérien est un enseignement de profonde immersion sociale ; l'évolution de l'offre de formation sur notre territoire est un enjeu partagé et nécessite d'avoir une pensée et une visée prospective dans une démarche concertée, collective et cohérente.

Notre activité

● Au service :

- des chefs d'établissements
- des enseignants
- des suppléants
- des lycéens, étudiants, parents

● Dans les domaines :

- Informations « Devenir enseignant »
- Suppléances
- Carrière et emplois des enseignants
- Mobilité
- Suivi des moyens d'enseignement
- Plan d'évolution des formations
- Breton
- Formation continue avec l'AREP

● Participation au service et à l'exercice de la tutelle diocésaine

L'équipe du Service 2nd Degré est donc à votre service.

Aider chaque jeune à grandir et à découvrir ses dimensions par la qualité de l'enseignement dispensé, par les exigences éducatives posées et par un regard confiant sur les capacités et l'avenir de chacun est un fondement du projet éducatif de l'Enseignement Catholique.

L'école est en effet une belle, grande et noble idée, source d'enthousiasme, de générosité et d'espérance, qui justifie encore que l'on s'enflamme et se passionne pour elle.

Plus que jamais, sa mission repose sur des enseignants qui, au cœur de la communauté éducative, conjugueront dans leurs actions partagées en équipe : un enseignement, une éducation et une interrogation sur le sens de l'homme et de l'humanité fondée sur les valeurs de l'Évangile.

● **Etablissements de l'Enseignement Catholique**

• **Nos établissements fonctionnent à partir d'un projet d'établissement spécifique basé sur les valeurs évangéliques.** L'ensemble des activités de l'établissement est organisé en fonction d'une vision de l'homme éclairé par l'anthropologie chrétienne. L'établissement catholique est dirigé par un Chef d'Etablissement chargé d'animer la communauté éducative rassemblant l'ensemble des acteurs de la vie de l'établissement : élèves, parents, enseignants, personnels, bénévoles. La vie scolaire, les méthodes pédagogiques, l'organisation générale de l'établissement lui sont propres.

• **Nos établissements participent à la mission de service public de l'Éducation Nationale.** L'enseignement y est dispensé conformément aux programmes en vigueur dans l'Enseignement Public. Vous êtes intéressé(e) pour devenir enseignant(e) dans l'Enseignement Catholique, pour

vous accompagner dans votre projet, notre Service « Devenir Enseignant » est à votre écoute. Nous mettons en place des réunions d'information sur notre projet. Vous poursuivez en sollicitant l'accord collégial.

● **Être enseignant dans l'Enseignement Catholique :**

- **c'est exercer son métier dans des établissements privés, associés à l'État par contrat,**
- c'est exercer son métier dans des établissements dont le projet est de faire grandir la personne dans toutes ses dimensions : intellectuelles, physiques, sociales, spirituelles,
- c'est inscrire son exercice professionnel dans une équipe pédagogique unie autour du projet d'établissement, au service d'élèves accueillis sans distinction et dans une relation de confiance avec les parents d'élèves.

● **Devenir Enseignant dans l'Enseignement Catholique**

• **Pré-accord collégial :**

Tout candidat souhaitant exercer dans l'Enseignement Catholique (suppléances et/ou concours) doit obtenir le pré-accord collégial.

La demande de pré-accord collégial se fait dans son département de résidence et sous la forme d'un dossier en ligne.

Les personnes sont ensuite invitées à un entretien de pré-accord collégial avec deux Chefs d'Etablissement qui apprécieront :

- les aptitudes du candidat à enseigner dans un établissement catholique d'enseignement,
- l'adéquation entre le projet personnel du candidat et le projet de l'Enseignement Catholique,
- l'engagement du candidat à participer aux actions de formation proposées par l'Enseignement Catholique.

Le pré-accord collégial est délivré ou refusé par la Commission d'Accueil et d'Accord Collégial (CAAC) qui se réunit après les entretiens. Cette Commission est composée de Chefs d'Etablissement.

En cas d'avis défavorable, il existe une procédure d'appel.

• **Accord collégial (validation du pré-accord collégial en accord collégial) :**

Suppléants : Si vous avez obtenu votre pré-accord, celui-ci pourra alors être transformé en accord. Pour ce faire, il vous faudra :

- avoir participé à la formation au projet de l'Enseignement Catholique,
- avoir effectué plusieurs suppléances ou une suppléance d'une durée significative,
- avoir obtenu des éléments d'évaluation positifs lors de la (des) suppléance(s).

Lauréats de Concours : Le pré-accord se transforme automatiquement en accord collégial lorsque vous êtes reçu(e) au Concours et que vous êtes inscrit(e) à l'ISFEC. L'accord collégial est délivré ou refusé par la Commission d'Accueil et d'Accord Collégial (CAAC).

En cas d'avis défavorable, il existe une procédure d'appel.

Devant nos exigences de recrutement, en raison des nombreux départs en retraite des enseignants et de la demande toujours grandissante des familles, **le Service « Devenir Enseignant » se tient à votre disposition afin de vous informer sur les propositions de formation et les modalités de recrutement** (devenirenseignant29@enseignement-catholique.bzh).

Nous espérons vous compter prochainement parmi les collaborateurs de l'Enseignement Catholique dans sa mission de service d'Église et de service d'intérêt général et national dans le cadre de son contrat d'association avec l'État.

Pôle Éducation, Pédagogie, Animation



Patrick LAMOUR
Directeur Diocésain



Anne-Marie BRIAND-LE STER
Adjointe au Directeur Diocésain
en charge du Pôle Education,
Pédagogie, Animation



Hervé TRÉGUIER
Coordination pédagogique
1er degré



Maryline ABEGUILÉ
Coordination pédagogique
2nd degré



Mariannick TESSONNEAU
Assistante
DDEC - Site de Quimper



François PERSON
Assistant
DDEC - Site de Brest

- **Animation** : accompagner et orienter les actions d'animation en fonction des évolutions du système éducatif, des priorités éducatives de l'Enseignement Catholique du Finistère et des besoins des équipes.
- **Elaboration et mise en œuvre du projet pédagogique du pôle** : assurer la coordination et le suivi pédagogique des animations pédagogiques et participer à l'élaboration du Plan d'Animation Pédagogique.

- **Communication et information** : site EC29, publications à destination des Chefs d'Etablissement et des enseignants. Réseaux sociaux.
- **Accompagnement** : accompagner les établissements et les équipes dans des champs transversaux, aider à analyser des pratiques et soutenir les initiatives et les innovations pédagogiques.

- **Evaluation des dispositifs** : contribuer à l'évaluation des propositions d'animations pédagogiques pour en améliorer l'adéquation aux besoins institutionnels et aux besoins des équipes.
- **Prospective** : aider à l'analyse et contribuer à l'évaluation des besoins.
- **Participation au service et à l'exercice de la tutelle diocésaine**

« L'éducation : un tissage de regards et de compétences »

La mission d'éducation de l'école trouve tout son sens dans **la transmission d'un héritage de culture et de connaissances**, clefs de compréhension du présent et ouverture sur l'avenir. Le partage du savoir est fondamental et nécessite de s'appuyer sur les énergies et les talents individuels dans un projet coopératif.

Chaque enseignant est une pièce essentielle de la mécanique collective. Dans des communautés de pratiques et de valeurs, chacun peut développer des compétences, renforcer son sentiment d'appartenance et d'efficacité professionnelle, son enthousiasme pédagogique.

La dynamique de la classe et **l'alliance pédagogique** sont constructives. Soutenus par le regard bienveillant de l'adulte, **l'enfant et le jeune peuvent développer toutes leurs potentialités**. Ainsi, les enseignants peuvent aider un enfant à avoir confiance en lui. Les enfants et les jeunes se construisent alors dans leur rapport au monde, à l'avenir, aux autres.

L'éducation nécessite aussi une **grande alliance entre les parents et les éducateurs** pour proposer un projet éducatif riche de sens.

L'éducation n'est pas seulement connaissance, elle est aussi **expérience**. Elle relie savoir et agir. Elle comprend le domaine affectif et émotionnel et elle a aussi une dimension éthique.

Dans notre environnement où le temps s'accélère, où les espaces sont mouvants, où les technologies viennent impacter le rapport au savoir, le rapport aux autres, les distances, **l'éducation aux sciences et au numérique** permet aux jeunes

d'adopter une attitude citoyenne et responsable. **L'éducation artistique et culturelle** est une priorité pour former à la sensibilité et à la créativité et rendre l'art accessible à tous ; la connaissance, la fréquentation des œuvres, la pratique et la rencontre sont les piliers du parcours d'éducation artistique et culturelle qui font de **la Culture un lien pour permettre au jeune de comprendre le monde**.

Enfin, la proposition d'une **éducation intégrale**, dans une société en mutation, exige une réflexion continue capable de renouvellement et d'enrichissement qualitatif. **Respecter l'intégralité de chaque personne, c'est développer une multiplicité de compétences qui enrichissent l'humanité de chacun** : créativité, imagination, capacité d'aimer le monde et de cultiver la justice et l'empathie.

L'éducation est fondée sur la participation, l'intelligence partagée et l'interdépendance, le dialogue, l'exemple, la coopération, la réciprocité.



Des missions

Le pôle Education-Pédagogie-Animation vise à :

- Relever les défis éducatifs d'aujourd'hui,
- Offrir un accueil et un accompagnement personnalisés,
- Permettre le développement intégral de chacun,
- Donner du sens à ce qui se vit dans nos communautés éducatives,
- Promouvoir une vision ancrée dans l'anthropologie chrétienne.

Ces enjeux reposent sur l'engagement de chacun dans l'initiative pédagogique, l'exploration éducative et le partage d'expériences.

Le pôle Education-Pédagogie-Animation a pour objectifs de :

- Traduire les orientations diocésaines en projet d'animation et en plan d'actions,

- Prendre en compte les besoins et les attentes des équipes éducatives,
- Initier et impulser des dynamiques d'équipes et de réseau,
- Encourager et soutenir des projets d'équipes,
- Accompagner les personnes et les équipes éducatives en relation avec le Chef d'Établissement.

OBSERVER - EXPLORER - ANIMER - FORMER - ACCOMPAGNER - SOUTENIR LES INITIATIVES et MUTUALISER - INFORMER

Dans les domaines d'activités :

- Pédagogie et vie des établissements,
- Pédagogie et apprentissages,
- Animations pédagogiques,
- Animation des projets des établissements,

- Orientation et insertion des jeunes,
- Relations avec le monde socio-économique.

Dans une organisation reliée et articulée transversalement avec :

- Les services des 1er et 2nd Degrés,
- Le pôle Pastoral,
- Le pôle économique, juridique et social,
- L'ensemble des services : psychologie, APEL, UGSEL,
- La formation initiale et continue.

Dans la cohérence, la complémentarité et la continuité,

à l'écoute des besoins des établissements, au service des équipes pédagogiques et éducatives de l'Enseignement Catholique du Finistère,

le pôle Education - Pédagogie - Animation cherche à favoriser et à permettre le développement intégral de chacun.

Mission « Animation Pédagogique » pour le 1^{er} Degré



Mission « Arts et Culture »
Gwénaëlle UGUEN
Éric MACQUET

Accompagnement des établissements et des équipes - Animations pédagogiques pour les enseignants et **Ateliers de pratiques artistiques** auprès des élèves en co-animation avec les enseignants et en lien avec les apprentissages. **Veille institutionnelle et pédagogique.**



Mission « Usages Pédagogiques du Numérique »
Hervé TREGUIER
Jean-Yves PENVEN

Accompagnement des équipes dans la réflexion et l'élaboration du volet numérique du projet d'Établissement et **Animation pédagogique** pour les usages pédagogiques du numérique - **Veille institutionnelle et pédagogique.**



Mission « Langue et Culture Bretonnes »
Guy BERTHOU

Animations pédagogiques - Suivi des projets de classe et de filières dans les domaines de la langue et de la culture bretonnes - **Mutualisations, collaborations et Informations** aux communautés éducatives - **Prospective. Veille institutionnelle et pédagogique.**



Mission « Langues Vivantes et Ouverture à l'International »
Michelle MERGALET

Accompagnement des établissements et des équipes dans l'élaboration des projets (linguistiques, culturels et pluridisciplinaires) - **Animation** didactique, linguistique et culturelle en France et à l'étranger - **Prospective et Représentation de l'Institution en France et à l'étranger. Veille institutionnelle et pédagogique.**



Mission « Langages »
Sonia BELLEC

Accompagnement des établissements et des équipes dans l'élaboration de projets dans le domaine de la lecture, de l'écriture et de l'oral - **Accompagnement de projets interdisciplinaires et transversaux** : Arts et Français, Différenciation, Français et éducation inclusive... - **Animations pédagogiques - Développement de la pratique réflexive** : évaluation, suivi des acquis - **Veille institutionnelle et pédagogique.**



Mission « Mathématiques-Sciences »
Gaëlle LE DUC

Aide à la mise en œuvre de la démarche scientifique - Accompagnement et soutien aux projets scientifiques et aux partenariats associés - Développement de la pratique réflexive : évaluation, suivi des acquis - **Animations pédagogiques - Veille institutionnelle et pédagogique.**

Pôle Éducation, Pédagogie, Animation

Mission « Animation Pédagogique » pour le 2nd Degré

Une équipe de Professeurs Animateurs Diocésains :

- Enseignants à temps complet dans leur discipline
- Relais institutionnels : accompagnement dans la mise en œuvre des évolutions du système éducatif et des réformes
- Animations pédagogiques et didactiques
- Accompagnement pédagogique et didactique dans le cadre de situations individuelles et d'équipes



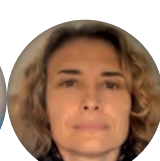
Arts Plastiques
Annaïg HOURCADE



Langues Vivantes
Danielle ALDRIN (Allemand + interlangue)



Documentation :
Michel GEFFROY
Cécile ROZE



Lettres
Bastien CHEVALIER
Lydie LE COUZE



Économie-Gestion
Annie QUEFFÉLÉAN-DEMEURE



Projets Artistiques et Culturels Théâtre
Bastien CHEVALIER / Aude LE BOT-LE BRIS
Fabienne LE BRETON



Éducation Musicale
Yoann CLAQUIN
Logann VINCE



**Éducation Physique
et Sportive**
Gaëtan LE CORRE
Dominique HEMERY



Sciences de la Vie et de la Terre
Pascale ABGRALL



Histoire-Géographie
Hélène HIRRIEN
Clarisse HERRY



Sciences Physiques
Béatrice LE SAINT



**Langue Vivante
(Langue et Culture Bretonnes)**
Roland MARTOT



Technologie
Jacques MALLEGOL



Mission « Usages Pédagogiques du Numérique »
Maryline ABEGUILE / Jacques MALLEGOL / Logann VINCE

Accompagnement des équipes dans la réflexion et l'élaboration du volet numérique du projet d'Établissement dans les collèges et les lycées - **Animation pédagogique** pour les usages pédagogiques du numérique et les pratiques - **Veille institutionnelle et pédagogique.**



Mission « Développement de la Pratique Professionnelle des Enseignants »
Béatrice LE SAINT

Animations pédagogiques - Accompagnement des équipes établissement sur des thématiques transversales : coopération, motivation de l'élève - **Développement de la pratique professionnelle des enseignants :** situations d'apprentissages, évaluation par compétences, autoévaluation, différenciation - **Développement de la pratique réflexive - Veille institutionnelle et pédagogique.**



Mission « Langue et Culture Bretonnes »
Roland MARTOT

Animations pédagogiques - Suivi des projets de classe et de filières dans les domaines de la langue et de la culture bretonnes - **Mutualisations, collaborations** et **Informations** aux communautés éducatives - **Prospective.**



Mission « Education à l'Orientation »
Martine LE STRAT

Au sein de l'établissement :
Accompagnement des élèves dans l'élaboration de leur projet personnel de la 6ème à la 3ème
Accompagnement des enseignants dans la mise en œuvre du « Parcours Avenir »
Au niveau des bassins et du département :
Accompagnement des équipes pédagogiques et éducatives dans la mise en œuvre du « Parcours Avenir »

BRIEC • ST PIERRE / **CARHAIX** • ST TRÉMEUR
CHATEAULIN • ST LOUIS / **CHATEAUNEUF** • N.D. DES PORTES
FOESNANT • ST JOSEPH / **PLEYBEN** • ST GERMAIN
QUIMPERLÉ • STE CROIX / **QUIMPERLÉ** • N.D. KERBERTRAND



Mission « Accompagnement Professionnel Personnalisé des enseignants »

Responsables
Anne-Marie BRIAND-LE STER
Gilbert BICREL



Annie QUEFFELEAN-DEMEURE

Accompagnement des enseignants rencontrant des difficultés dans leur parcours professionnel et ayant besoin d'un accompagnement individuel - **Accompagnement et Coordination des animations pédagogiques** pour le suivi et l'accompagnement des suppléants.
Contact : annie.queffelean@enseignement-catholique.bzh

Le centre de Documentation et de Ressources

- Pôle de ressources documentaires
- Fond audio-visuel
- Artothèque
- Ludothèque
- Mutualisation des productions et des ressources pédagogiques

Brest : Site DDEC Brest - 15, Place Sanquer - 29200 Brest - 02 98 46 14 59

Ouvert à tous : enseignants 1^{er} Degré - 2nd Degré, étudiants

Pôle Éducation, Pédagogie, Animation



RESPONSABLE
Anne-Marie
BRIAND-LE STER



COORDINATION
Claire GUILLOU



COORDINATION
Marie RAMOS

Mission transversale Education Inclusive 1^{er} et 2nd degrés

La mission « Education inclusive » est une mission transversale 1^{er} et 2nd Degrés qui :

- accompagne les établissements et les équipes dans le suivi des situations individuelles,
- coordonne les actions pour le développement de toutes les potentialités des élèves,
- propose des animations pédagogiques pour les enseignants,
- accompagne et anime les structures, les dispositifs spécialisés et les dispositifs d'éducation inclusive,
- organise le recrutement, la formation et le suivi des enseignants sur les postes et les dispositifs spécialisés,
- accompagne les Enseignants Référents,
- coordonne la mission AVS,
- assure une mission « prospective ».

Les dispositifs spécialisés :

● En Ecole :

Les Dispositifs d'Adaptation (DA) : le réseau des écoles de l'Enseignement Catholique du Finistère bénéficie de 41 Dispositifs d'Adaptation : dispositif d'aide aux enfants présentant des difficultés scolaires persistantes, qui résistent aux aides apportées par les enseignants de la classe.

● En Ecole, Collège et Lycée Professionnel :

Les **Unités Localisées pour l'Inclusion Scolaire (ULIS)** sont réparties en 12 ULIS-Ecole, 10 ULIS-Collège et 4 ULIS-Lycée Professionnel dans les établissements du réseau de l'Enseignement Catholique du Finistère. Elles permettent la scolarisation dans les Premier et Second Degrés d'un petit groupe d'élèves pré-

sentant des troubles. L'orientation d'un élève vers une ULIS est décidée par les Commissions des Droits et de l'Autonomie des Personnes Handicapées (CDAPH), qui lui offre la possibilité de poursuivre en inclusion des apprentissages adaptés à ses potentialités et besoins et d'acquérir des compétences sociales et scolaires, même lorsque ses acquis sont très réduits.

● En Collège :

Les **Sections d'Enseignement Général et Professionnel Adapté (SEGPA)** accueillent des élèves présentant des difficultés scolaires graves et persistantes auxquelles n'ont pu remédier les actions de prévention, d'aide et de soutien. L'Enseignement Catholique du Finistère propose 3 SEGPA (BREST, LESNEVEN, QUIMPER).

Les enseignants référents



Chrystèle VINCE
Brest-Abers



Jean-Louis LE ROY
Brest-Est



Anne-Marie PENANGUER
Brest-Ouest



Didier JOUBERTON
Centre



Yvette CARDINAL
Lesneven



Catherine STEPHAN
Marlaix-Landivisiau



Anne CALLOCH
Quimper-Sud



Anne KERHOAS
Quimper-Ouest



Viviane VANIMSCHOOT
Sud-Est

Assurer un suivi des parcours de formation des élèves en situation de handicap des établissements de l'Enseignement Catholique du Finistère, **une permanence des relations** entre les élèves, leurs parents et l'établissement scolaire, **la transmission des informations** entre la MDPH, la Direction de l'Enseignement Catholique, la Direction Académique, l'établissement scolaire et les familles.

Le Service de Psychologie

Les Psychologues répondent à la demande des établissements scolaires. Ils interviennent auprès des équipes pédagogiques, des élèves et de leur famille, pour :

- aider et analyser les difficultés que rencontre l'élève (difficultés d'apprentissage, d'adaptation, de comportement),
- identifier les besoins de l'élève,
- conseiller des lieux de consultations extérieurs,
- participer à la proposition d'orientation et accompagner les élèves et leur famille vers les dispositifs d'enseignement spécialisé et adapté (ULIS, SEGPA...).



Marie LE COSSEC
Responsable
du Service



Marie-Cécile DAUPHIN



Emmanuelle LE CLEAC'H



Françoise LE SAINT

Prévention du décrochage scolaire et persévérance scolaire

LES DISPOSITIFS RELAIS

Les dispositifs relais accueillent des jeunes de moins de 16 ans (sous obligation scolaire) qui sont en rupture ou en risque de marginalisation scolaire (déscolarisation, absentéisme, difficultés de comportement, démotivation).

Par une prise en charge partagée et par la construction de parcours personnalisés, les dispositifs relais visent à réinsérer les élèves concernés dans un parcours de formation.

BREST / Collège Javouhey

Contact : Aurélien CABON

MORLAIX / Collège Saint Joseph

Contact : Dominique LEDAUPHIN

QUIMPER / Collège Le Likès La Salle - St-Yves

Contact : Catherine LARHANT

Espace de médiation scolaire Don Bosco

BREST / La Croix Rouge La Salle

Contacts : Philippe FAUJOUR / Véronique GANI

LA MIJEC / MISSION D'INSERTION DES JEUNES DE L'ENSEIGNEMENT CATHOLIQUE

La MIJEC est un service de l'Enseignement Catholique auprès des jeunes de 16 à 25 ans sans solution de formation ou en risque de décrochage et/ou de marginalisation.

Elle a pour but de :

- leur permettre de trouver une orientation et de définir un projet de formation,
- les aider à préparer leur insertion,
- les accompagner dans leur parcours de formation,
- mettre en place des formations professionnelles.

LES POINTS D'APPUI :

- les cellules « veille éducative » des établissements scolaires et des bassins,
- les coordinateurs et animateurs MIJEC,
- les centres de formation continue.



Anne-Marie
BRIAND-LE STER



Jeannine
WILKINS



Philippe
FAUJOUR



Thierry
LAVAREC



Christine
MOYSAN



Erwan
LE LAY



Laëtitia
TREPOS

L'ORGANISATION DÉPARTEMENTALE

DIRECTION ENSEIGNEMENT CATHOLIQUE DU FINISTÈRE

Anne-Marie BRIAND-LE STER
Chargée de mission MIJEC à la DDEC
02 98 64 16 00

COORDINATEUR DÉPARTEMENTAL MIJEC

Erwan LE LAY
Collège et Lycée Ste-Thérèse
56 avenue de Remscheid
29337 QUIMPER CEDEX

BASSIN DE FORMATION DE BREST

Coordinateur : Jeannine WILKINS
Lycée Estran Fénelon
105 chemin de Ker Stears
29238 BREST Cedex
02 98 44 17 08

Animateur : Philippe FAUJOUR
DDEC - Site brestoïse
15 place Sanquer
29200 BREST / 02 98 33 75 70

BASSIN DE FORMATION DE MORLAIX

Coordinateur : Thierry LAVAREC
Lycée ND du Mur - Le Porsmeur
19, rue du Poulfranc CS 57821
29678 MORLAIX / 02 98 88 18 69

Animatrice : Christine MOYSAN
Lycée ND du Mur - Le Porsmeur
19, rue du Poulfranc CS 57821
29678 MORLAIX / 02 98 88 94 84

BASSIN DE FORMATION DE QUIMPER

Coordinateur : Erwan LE LAY
Collège et Lycée Ste-Thérèse
56 avenue de Remscheid
29337 QUIMPER CEDEX
02 98 64 44 30

Animatrice : Laëtitia TREPOS
Lycée Sainte Thérèse
56, av. de Remscheid
29337 QUIMPER / 02 98 90 01 67

Pôle Pastorale



Patrick LAMOUR
Directeur Diocésain



Xavier MOUSSET
Adjoint au Directeur Diocésain pour la pastorale



Claire FAUCON
Coordinatrice Diocésaine 1er Degré



Bruno GAUTIER
Coordinateur Diocésain 2nd Degré



P. Claude CAILL
Prêtre référent de l'équipe pastorale

L'animation Pastorale en établissement scolaire

Depuis juin 2017, à la suite d'un travail mené avec le Conseil pastoral, un document est proposé pour aider les établissements à choisir leurs actions pastorales.



Cette palette de couleurs est une aide pour comprendre la pastorale en établissement scolaire et élaborer des projets d'animation pastorale. Elle s'inspire des « pistes pour agir » de la 4ème Orientation du projet éducatif de référence et des orientations de l'Enseignement catholique.



- Vivre la dimension pastorale dans la proposition éducative. L'Esprit évangélique de liberté et de charité est au cœur de chaque projet, au service d'une société de justice et de paix. (Art 18 -22 Statut EC)
- Rappeler à tous que dans l'Enseignement catholique : L'acte d'enseignement (postures/attitudes) est profondément un acte pastoral en permettant de faire grandir toute la personne et toutes les personnes
- Animer par cet esprit évangélique toute la vie quotidienne de l'établissement (accueil des élèves, self,

conseils de classes, temps de récréation...). Permettre à tous les élèves une découverte du Christ et de son Évangile en s'appuyant sur le vécu scolaire. (Art 171 à 173 du Statut de l'Enseignement catholique)



- Rencontrer des chrétiens qui témoignent de leur foi.
- Mettre en œuvre des temps de prière pour la communauté éducative.
- religieuse ou de formation humaine et spirituelle pour éclairer l'environnement chrétien de notre société.



- Proposer à tous les élèves le parcours de foi en fonction de leur âge (Art 32 du Statut de l'Enseignement catholique).
- Permettre des temps de célébration



- Tisser des liens avec les acteurs locaux et diocésains de la pastorale des jeunes et du service de catéchèse
- Permettre aux acteurs locaux de la pastorale des enfants et des jeunes d'être en contact avec les établissements
- Inviter les membres de la communauté éducative à se joindre aux propositions paroissiales pour un approfondissement de la foi.

La mise en œuvre de cette Pastorale multicolore

Sous la responsabilité de Patrick LAMOUR, Directeur Diocésain de l'Enseignement Catholique, en lien avec l'ensemble des Services et Pôles de la Direction diocésaine, l'équipe du Pôle Pastorale soutient les acteurs de la pastorale dans les établissements des 1^{er} et 2nd Degrés du diocèse :

- Développer des actions pastorales, en particulier à l'aide des priorités et actions à entreprendre et des pistes pour agir, indiquées dans la 4^{ème} Orientation diocésaine « Cap sur 2017 »,
 - Liens avec les équipes pastorales des établissements
 - Formation des personnes
 - Veille, analyse et recherche sur ce qui se vit dans le monde de l'éducation et dans le monde ecclésial
 - Animation du Conseil de la pastorale de l'Enseignement catholique

- Proposer des animations pour permettre à tous les membres de la communauté éducative de découvrir le Christ et son Evangile,
 - Aide à l'élaboration de temps d'annonce de la foi dans les établissements
 - Organisation d'événements, de rassemblements pour les jeunes
 - Mutualisation des ressources utilisées dans les établissements
 - Création d'outils avec les trois autres DDEC de Bretagne « Sklerijenn » et « Du Souffle »

- Chercher des moyens adaptés pour les enfants et les jeunes qui veulent grandir dans la foi,
 - Collaboration avec le Service Diocésain de Catéchèse et la pastorale des jeunes diocésaine

- Accompagnement dans les établissements des outils catéchétiques promus par le diocèse
- Diffusion de l'information des événements diocésains à destination des enfants et des jeunes
- Formation en collaboration avec les acteurs de la pastorale de l'enfance et de la jeunesse du diocèse

- Tisser des liens avec les acteurs de la pastorale locale
 - Participation aux différentes instances de la pastorale diocésaine
 - Information des doyennés sur ce qui se vit dans l'Enseignement catholique
 - Relais dans les établissements des informations ecclésiales

- Participation au service et à l'exercice de la tutelle diocésaine

Les animateurs en pastorale scolaire, correspondants et catéchistes du 2nd degré – septembre 2016



Rassemblement diocésain de la pastorale des jeunes Joyful 2017



Lycéens au service du pèlerinage diocésain à Lourdes



Envoi en mission des chefs d'établissement le 24 août 2017 Eglise de Lesneven

L'UDOGEC exerce, au sein du réseau de l'Enseignement Catholique du Finistère, deux principales fonctions :

En tant qu'Union Départementale, l'UDOGEC a pour objet, en premier lieu, de fédérer et d'animer le réseau des organismes de gestion des établissements finistériens. A cet effet, elle soutient, assiste et accompagne les OGEC dans la réalisation de leur mission.

Par les compétences qu'elle développe en matière de gestion et de ressources humaines, elle constitue le service économique de la Direction Diocésaine de l'Enseignement Catholique. Elle développe ainsi son action en fonction des axes stratégiques définis par le Directeur Diocésain, en complémentarité avec celle des autres services de la Direction Diocésaine.

Les missions de l'UDOGEC

- Assurer la coordination entre tous les organismes affiliés pour les questions relatives au financement et à la gestion matérielle des établissements.
- Représenter les OGEC auprès des instances de l'Enseignement Catholique et des organismes publics et privés.
- Assurer conseil et assistance technique dans les domaines économique, juridique, gestion des ressources humaines, administratif et immobilier.
- Développer, en fonction des besoins des adhérents et des structures institutionnelles, des services complémentaires et des missions de soutien s'inscrivant dans son objet.
- Veiller à la défense des intérêts matériels et moraux de ses adhérents, et défendre leurs intérêts collectifs et individuels devant les instances juridictionnelles.
- Représenter les OGEC dans les commissions paritaires.
- Promouvoir des actions de solidarité entre les adhérents, collecter les moyens financiers destinés à financer le développement de l'Enseignement Catholique dans le département.

Tant au niveau départemental que régional ou national, les moyens mis en oeuvre ont pour finalité d'aider les associations de gestion à vivre le projet de l'Enseignement Catholique.



LE CONSEIL D'ADMINISTRATION

Président : Jean-Claude LE MEUR

Vice-président : Jean-Marc GAUDRON

Trésorier : Alain GAUDE

Secrétaire : Nicole YEUC'H



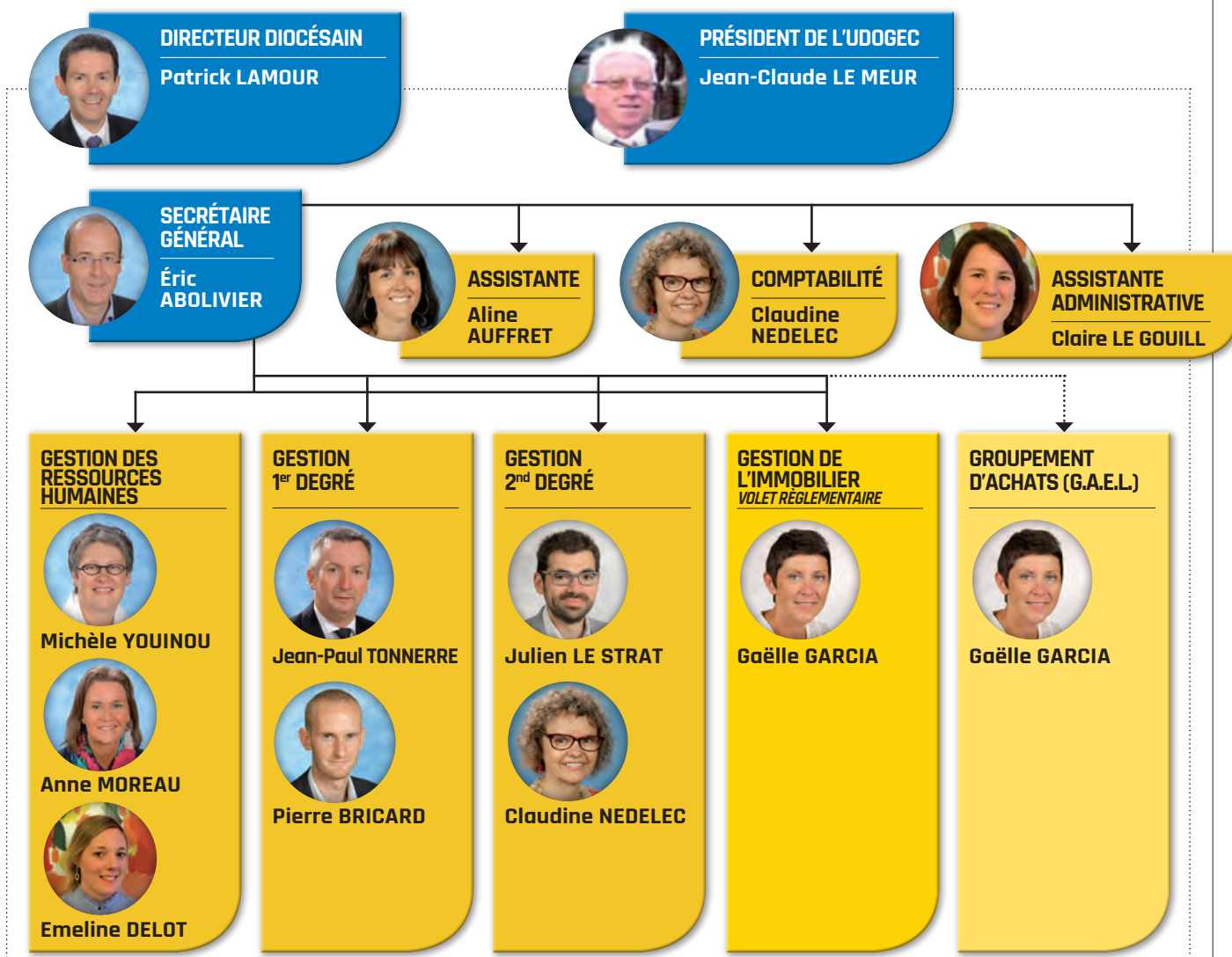
De gauche à droite :

1^{er} rang : Christian Bergot, Jean-Claude Le Meur, Patrick Lamour, Alain Gaude, Raphaël Balk, Nicole Yeuc'h, Eric Abolivier

2nd rang : Xavier Paugam, Béatrice Lamarre, Jean-Yves Rannou, David Garnier, Jean-Michel Logeat

Absents : Louis Le Merrer, Jean-Dominique Monnoyeur, Marc Pengam, Benoît Bouthors, Marie-Christine Arzel, Eric Dumesnil

Organisation de l'UDOGE C



NB : Le groupement d'achats dispose d'une structure juridique propre, présidée par Monsieur Marc PENGAM, chef d'établissement. Son action opérationnelle au service des Établissements s'articule avec celle des collaborateurs de l'UDOGE C.

Les métiers de l'UDOGE C

GESTION DES RESSOURCES HUMAINES

- Conseil en gestion des ressources Humaines
- Gestion du centre de paie
- Conseil et assistance pour tous les actes concernant les relations employeurs-salariés
- Gestion des dossiers contentieux
- Formation et information au droit du travail des personnels ressources et direction des établissements

GESTION ÉCONOMIQUE

- Veille économique territoriale
- Conseil en gestion
- Relations partenariales avec les collectivités locales et territoriales
- Développement d'outils comptables et d'aide à la gestion
- Validations institutionnelles des méthodes comptables
- Gestion des subventions d'investissements
- Cadrage financier et accompagnement institutionnel pour tous les actes majeurs de gestion
- Assistance aux recrutements des personnes ressources
- Formation des personnes ressources, chefs d'établissements et membres OGE C

GESTION DE L'IMMOBILIER

VOLET RÉGLEMENTAIRE

- Assistance à la gestion courante de l'immobilier
- Gestion des relations avec les autorités administratives

GESTION DE PROJETS

- Aide à la définition des programmes immobiliers
- Accompagnement à la gestion de projets immobiliers
- Cadrage économique des projets immobiliers



Accueillir, Animer, Informer, Représenter les familles

Objet de notre association

- favoriser et garantir le libre choix de l'école ;
- mettre en œuvre et faire connaître le projet du mouvement des Apel et renforcer le sentiment d'appartenance à un mouvement national ;
- représenter les familles et l'ensemble des associations membres auprès des pouvoirs publics et de toutes autorités civiles ou religieuses ;
- étudier toutes questions se rattachant à l'éducation des enfants ;
- accompagner les Apel d'établissement ;
- assurer la formation des responsables des Apel d'établissement ;
- faciliter la circulation de l'information du mouvement des Apel ;
- défendre les intérêts communs des associations membres ;
- procurer aux associations adhérentes une aide au fonctionnement ;
- veiller à ce que toutes les familles adhérentes des Apel dans le département bénéficient de l'ensemble des services proposés par le mouvement des Apel ;
- permettre une entraide mutuelle des familles au profit des enfants scolarisés dans l'Enseignement libre ;
- apporter un soutien aux établissements de l'Enseignement libre.

LE CONSEIL D'ADMINISTRATION



Présidente : Stéphanie CALMEJANE

Trésorière : Marie-Christine ARZEL

Membres du Conseil d'administration : Christelle ARNOUX WALLET (secteur BREST BMO), Alexandre BETTI (secteur BREST BMO), Eric DUBUS (secteur BREST BMO), Stéphane RIOUALLON (secteur MORLAIX)

Observatrice : Christine SERGENT (secteur Douarnenez / centre)

Chargés de mission : Christian ABOLIVIER (secteur Brest / BMO), Florence COUFFRANT (secteur Brest BMO)

Membre de droit : Virginie TEXIER - Présidente de l'Apel régionale



Le Conseil d'administration

1^{ère} rangée : Christian ABOLIVIER : chargé de mission, Margareth DUARTE (secteur Centre), Marie-Eve LE ROUX (secteur Brest métropole), Stéphanie CALMEJANE - **Présidente**

2^{ème} rangée : Florence COUFFRANT : chargée de mission, Sandrine LE MOIGNE (secteur Grand Nord-Ouest), Marie-Christine ARZEL - **Trésorière**, Alexandre BETTI (secteur Brest métropole), Sonia ESCANDE (secteur Brest métropole), Christelle ARNOUX WALLET (secteur Brest métropole)

Absents sur la photo : Stéphane RIOUALLON (secteur de Morlaix) Eric DUBUS (secteur de Brest métropole), Maël GUERIN (secteur du Pays Bigouden), Christine SERGENT (secteur Douarnenez)

Membre de droit : Virginie TEXIER - Présidente de l'APEL régionale (absente sur la photo)

LES PERMANENTES

Claudine PINEAU LIDURIN
Secrétaire Générale

- **Animation du Mouvement :** Rencontre Parents école (RPE), Semaine des Apel, réunions de secteur en appui aux coordinateurs
- **Animation du service d'Information et de Conseil aux Familles (ICF) :** accompagnement à l'orientation, animation du réseau des parents correspondants, organisation de conférences/ Tables rondes, organisation du colloque « Découverte des métiers »

- **Formation et Information** des équipes Apel, appui aux chefs d'établissement
- **Gestion administrative et comptable**
- **Communication interne et externe**

Catherine BERTHELOT
Assistante secrétaire

- **Suivi et gestions des cotisations**
- **Accueil téléphonique**
- **Secrétariat**



**Claudine
PINEAU LIDURIN**



**Catherine
BERTHELOT**



Dans le cadre de sa participation à l'éducation globale de l'enfant, l'UGSEL a pour objet de :

- promouvoir et coordonner l'E.P.S. et la pratique du sport dans les écoles, collèges et lycées,
- proposer des activités sportives pour l'ensemble des élèves et organiser des compétitions,
- assurer la formation continue des enseignants d'E.P.S.,
- collaborer à la formation des maîtres du 1er degré.
- collaborer à la formation au PSC1.

L'UGSEL, Fédération sportive éducative de l'Enseignement Catholique, a été reconnue comme un des 4 organismes nationaux de l'Enseignement Catholique au même titre que le CNEAP, la FNOGEC, l'UNAPEC.

L'UGSEL-29 est partie intégrante de l'Enseignement Catholique du Finistère.



BUREAU UGSEL-29

Président : Yannick COULOUARN

Vice-Présidente : Bénédicte LE BRUN

Secrétaire : Lionel TERRIER

Trésorier : Hervé MOALLIC

Membres : Patrick LAMOUR, Vincent LUCAS,
Jean-François GUIVARC'H, Irène PERRICHOU

Directeur départemental : Olivier CONAN

Secrétaire administrative : Hélène SOUSSET

Animation pédagogique et sportive 1er degré :
Christian MARC et Emmanuelle COUPE



De gauche à droite : Hervé MOALLIC trésorier, Olivier CONAN directeur, Yannick COULOUARN président, Jean-François GUIVARC'H membre, Lionel TERRIER secrétaire, Vincent LUCAS membre et Irène PERRICHOU membre.





Gilles DELANOUÉ
Responsable de site

Le site ISFEC Ste-Anne - Santez Anna de Brest est l'un des trois sites de l'ISFEC Bretagne.

Etablissement d'enseignement supérieur, il dispense une formation universitaire en partenariat avec l'Université Catholique de l'Ouest.

Institut de formation, il est en charge de la formation des professeurs des écoles stagiaires ainsi que de la formation continue des enseignants.

SES MISSIONS

● Pré-professionnalisation

- Accompagnement des étudiants de L1-L2-L3 pour les sensibiliser aux métiers de l'enseignement.

● Formation universitaire initiale

- Master 1 et master 2 « éducation et formation » - spécialité métiers de l'enseignement et de l'éducation parcours premier degré monolingue et bilingue français breton.
- Préparation au concours de professeur des écoles et au concours spécifique en langue régionale.

● Formation initiale continuée des professeurs des écoles stagiaires.

● Formation continue des enseignants du premier degré et du second degré.

LA STRUCTURE PÉDAGOGIQUE

Responsable de site : Gilles DELANOUÉ

Une équipe de permanents :

Marie-Louise AUTRET
Annabelle DUBOIS
Françoise FLOCH
Anne LE GALL-GUILLERM
Gisèle PENNEC
Maryse THOMAS

Un corps de formateurs :

Des enseignants du 1er degré, du 2d degré, de l'enseignement supérieur



(de gauche à droite) : Gisèle Pennec, Françoise Floch, Annabelle Dubois, Maryse Thomas, Anne Le Gall-Guillerm, Gilles Delanoue. Absente : Marie-Louise Autret.



Ronan WALTER
Président de RenaSup 29

Promouvoir l'Enseignement Supérieur DE L'ENSEIGNEMENT CATHOLIQUE DU FINISTÈRE

Avec près de 2 500 étudiants, l'Enseignement catholique du Finistère offre des possibilités de parcours variés en enseignement supérieur.

Afin de promouvoir ces formations, l'Enseignement Catholique du Finistère a souhaité créer l'association RenaSup 29, illustrant les orientations diocésaines nous invitant à « agir et construire ensemble, et faire réseau ».

L'objet de l'association intitulée RenaSup Finistère, est :

- De rassembler par territoire de référence :
 - Les établissements de l'enseignement catholique du Finistère, proposant des classes préparatoires aux grandes écoles, des formations préparant aux BTS, BTSA, niveau bac + 3, diplômes d'Etat, diplômes nationaux, titres de niveau supérieur...
 - Les personnes mandatées par les organisations reconnues dans le statut de l'enseignement catholique auxquelles ces établissements adhèrent.
- De contribuer par tout moyen direct ou indirect, à faire exister au niveau local et se développer un enseignement et une formation supérieurs, en réseaux locaux, territoriaux, régionaux, natio-

naux et internationaux, notamment européens dans le cadre de l'Espace Européen d'Enseignement Supérieur, selon les accords dits « de Bologne » ;

- D'assister ces établissements dans leurs réflexions et leurs projets.
- De soutenir la mise en place de formations supérieures professionnelles ou professionnalisantes de niveau L3
- De contribuer à la réflexion et à la politique nationale de RenaSup en tant qu'organisme statutaire constitutif de l'Enseignement Catholique

L'association RenaSup Finistère se donne pour but spécifique sur le plan local :

- D'assurer la promotion des formations supérieures des établissements membres de RenaSup Finistère, en particulier, dans la communication média, les forums et salons
- De participer à l'insertion d'étudiants en cours de réorientation (positionnement, parcours accélérés, modules personnalisés de mise à niveau...)
- D'organiser des événements et des manifestations éducatives, sportives, culturelles et pastorales au bénéfice des étudiants des établissements membres de RenaSup Finistère
- D'organiser des séminaires de formation pour les membres du personnel enseignant et non enseignant des

établissements membres de RenaSup Finistère

- De représenter les établissements, membres de RenaSup Finistère, auprès des instances nationales de l'enseignement catholique chargées de la promotion des formations supérieures (RenaSup...), de l'apprentissage et de la formation continue (CFAECB, AREP BRETAGNE...)
- De promouvoir les établissements, membres de RenaSup Finistère auprès des entreprises, de l'ASP et de tous les organismes collecteurs de la taxe d'apprentissage.

RenaSup Finistère est un élément constitutif de RenaSup, organisme national de l'enseignement catholique au sens des articles 291 à 297 du statut de l'Enseignement Catholique publié le 1er juin 2013.

L'enseignement du breton

Ar c'helenn e brezhoneg

CLASSES BILINGUES EN MATERNELLE ET PRIMAIRE

BREST • Kermaria
CARHAIX • Enfant Jésus
CLEDER • Saint Joseph
CONCARNEAU • ND du Sacré Cœur
ERGUE-GABÉRIC • St-Joseph
FOUESNANT • ND d'Espérance
GUILERS • Sainte Thérèse
GUISENY • Sainte Jeanne d'Arc
LANDERNEAU • Saint Julien
LANDIVISIAU • Sainte Marie/ND des Victoires
LANNILIS • Sacré Cœur
LESNEVEN • Argoat
LOCMARIA PLOUZANE • Sainte Anne/St Joseph
PLABENNEC • Sainte Anne
PLONEOUR LANVERN • ND du Bon Secours
PLOUARZEL • Arzmaël
PLOUDALMEZEAU • Sainte Anne
PLOUESCAT • ND des Victoires
PLougastel-DAOULAS • St Jean/ St Pierre
PLOUVORN • ND de Lambader
PONT L'ABBÉ • ND des Carmes
QUIMPER • St Charles / St Raphaël
SAINT POL DE LÉON • ND de la Charité
SAINT RENAN • ND de Liesse

KLASOÙ DIVYEZHKEK SKOL-VAMM HA KENTAÑ DEREZ

BREST • Kermaria
ERGE VRAS • St Jozef
FOUEN • Intror Varia an esperañs
GWISENI • Santez Janed-a-Ark
GWILERS-LEON • Santez Tereza
KARAEZ • ar Mabig Jezuz
KLEDER • Sant Jozef
KONKERNE • ar Galon Sakr
LANDERNE • Sant Julien
LANDIVIZIO • Santez Mari/I.V. an Trec'hioù
LANNILIZ • ar Galon Sakr
LESNEVEN • An Argoad
LOCMARIA PLOUZANE • Stz Anna/St Jozef
PLABENNEC • Santez Anna
PLOUARZEL • Arzmaël
PLOUDALMEZEAU • Santez Anna
PLOUESCAT • Itron Varia an Trec'hioù
PLougastell • Sant Yann / Sant Pêr
PLONEOUR LANVERN • Itron Varia ar gwir sikour
PLOUVORN • Itron Varia an Lambader
PONT-N-ABAD • Itron Varia Garmez
KEMPER • Sant Charlez / Sant Rafaël
KASTELL-PAOL • Itron Varia an Garantez
LOKOURNAN • Itron Varia al Levenez



Jacques JÉGOU
Adjoint au Directeur
Diocésain en charge
du 1^{er} Degré



Guy BERTHOU
Mission « Langue et
Culture Bretonnes
1^{er} Degré »



Dans le 1^{er} degré

Les classes bilingues

Dans 86 classes scolarisant 1 846 élèves, l'enseignement est dispensé à la fois en breton et en français dès la classe de petite section de maternelle, l'apprentissage des deux langues s'y faisant simultanément. Les enseignants suivent régulièrement des stages de formation, confortant ainsi leur maîtrise linguistique et leur pratique pédagogique.

La **coordination** de l'ensemble (classes bilingues et initiation) est assurée par le Service du 1^{er} Degré :

- Jacques JÉGOU
- Guy BERTHOU

Er c'hentañ derez

Ar c'hlasoù divyezhek

E brezhoneg koulz hag e galleg, e vez graet skol e 86 klas da 1 846 skoliad. Labourer e vez en div yezh kerkent hag e rummad ar re vihan. Ingal e vez heuliet stajoù stummañ gant ar skolaerien divyezhek, dezho da greñvaat o barregezhioù war ar yezh hag ar bedagogiezh.

Kenurzhiet e vez al labour gant Servij ar 1^{er} añ derez :

- Jacques JÉGOU, Eil rener eskopti ar 1^{er} añ derez
- Guy BERTHOU, tud-a-skoazell.



Gilbert BICREL
Adjoint au Directeur
Diocésain en charge
du 2nd Degré



Roland MARTOT
Mission « Langue et
Culture Bretonnes
2nd Degré »

Dans le 2nd degré

Les filières bilingues :

- Dans la continuité du 1^{er} degré, l'Enseignement Catholique du Finistère propose le parcours bilingue en collèges et lycées. Ainsi, en plus de 3 heures hebdomadaires dédiées à la langue bretonne, les élèves bénéficient de ce parcours disposent d'au moins une matière enseignée en langue bretonne (Histoire-Géographie, Mathématiques, EPS, Musique, Technologie...)
- Les filières bilingues au collège :
 - CLEDER / ND Espérance
 - LANDIVISIAU / St-Joseph
 - LANNILIS / St-Antoine
 - LESNEVEN / St-François Notre-Dame
 - PLABENNEC / St-Joseph
 - PLOUESCAT / St-Joseph
 - PLOUGASTEL DAOULAS / Ste-Anne
 - PONT-L'ABBÉ / St-Gabriel
 - SAINT-RENAN / St-Stanislas
- Une filière au lycée :
 - LESNEVEN / St-François Notre-Dame

Le parcours « option » : Donner goût à la langue : De nombreux collèges et lycées généraux et professionnels du Diocèse proposent des heures d'initiation à la langue bretonne. Les propositions pédagogiques varient selon les établissements. Notons qu'à cette rentrée 2017, plus de 3 200 élèves sont scolarisés dans ce parcours.

Un concours : «DIRE LA BRETAGNE - LAVAR AR VRO» ouvert à tous.

Connaître le patrimoine de notre pays, amener tous les jeunes à en découvrir, apprécier et approfondir les différents aspects (architecture, richesses naturelles, économie, musique, langue, arts, histoire...) afin qu'ils s'enracinent mieux encore dans leur pays.

Le concours est ouvert à tous les élèves de cycle 3 (CM1, CM2 et 6^e), de cycle 4 (5^e, 4^e, 3^e) et des lycées généraux et professionnels de Bretagne (2700 participants à la session 2017)

La coordination de l'ensemble est assurée par le Service du 2nd Degré : Gilbert BICREL et Roland MARTOT, chargé de mission 2nd Degré.

En eil derez

An hentadoù divyezhek

- Da heul ar c'hentañ derez e vez kinniget gant Deskadurezh Gatolik Penn ar Bed un hentad divyezhek en un nebeut skolojoù ha liseoù eus an Eskopti. 3 eurvezh brezhoneg bep sizhun a vez eno, gant un danvez-skol ouzhpenn e brezhoneg d'an nebeutañ (Istor-Douaroniezh, Matematikoù, DFS, Sonerezh, Teknologiezh...)
- An hentadoù divyezhek er skollaj :
 - KLEDER / Itron-Varia an Esperañs
 - LANDIVIZIO / St-Jozef
 - LANNILIS / St-Anton
 - LESNEVEN / St-Frañsez Itron-Varia
 - LOKOURNAN / St-Stanilaz
 - PLABENNEC / St-Jozef
 - PLOUESKAD / St-Jozef
 - PLOUGASTELL-DAOULAZ / Stz-Anna
 - PONT-N'ABAD / St-Gabriel
- Un hentad e lise :
 - LESNEVEN / St-Frañsez Itron-Varia

An hentad « Opsion » : Un tañva eus ar yezh : Meur a skollajoù hag a liseoù -hollek pe micherel- an Eskopti a ginnig eurvezhioù tañva ouzhpenn. Liammet eo ar c'hinnigoù pedagogel diouzh raktres ar skolioù. A-bouez bras eo an hentad : Muioch evit 3200 krennard a zo o heuliañ kentelioù tañva e miz Gwengolo 2017.

Ar genstrivadeg : «LAVAR AR VRO - DIRE LA BRETAGNE» digor d'an oll.

Pal ar genstrivadeg eo lakaat an holl skolidi d'ober anaoudegezh gant o bro, da zizoloñ, don pe donoc'h, he holl binvidegezhioù (er pezh a sell ouzh an ekonomiezh, ar sevel-tiez, an natur, ar sonerezh, ar arzoù, ar istor...), dezhe da greñvaat o gwriziennoù. Digor eo ar genstrivadeg d'ar skolidi (Nemet ar re a zo e kelc'hiad 3), d'ar skollajidi ha d'al liseidi a chom er vro (2700 a dud o doa kemeret perzh d'an ested 2017).

Kenurzhiat e vez ar brezhoneg hag ar sevenadur gant Gilbert BICREL ha Roland MARTOT, e karg eus an afer evit an 2^{eil} Derez.



L'ENSEIGNEMENT DU BRETON

EN COLLÈGES voir à la page 38
en LYCÉES voir à la page 39

AR C'HELENN BREZHONEG

ER SKOLAJOÙ Sell ouzh pajenn 38
EL LISEOÙ Sell ouzh pajenn 39

L'enseignement agricole

FÉDÉRATION DÉPARTEMENTALE DE L'ENSEIGNEMENT AGRICOLE PRIVÉ FDEAP

La Fédération regroupe, autour du Directeur Diocésain, du Délégué Régional de l'Enseignement Agricole Privé et de la Déléguée des Tutelles Congréganistes, les 5 Présidents et les 5 Chefs d'Établissements des lycées sous contrat de droit privé avec le Ministère de l'Agriculture et du développement rural.

Ces établissements proposent des formations de la 4^{ème} au BTS dans des filières générales, technologiques et professionnelles.

Les domaines d'enseignement sont très variés :

- Horticulture et aménagement,
- Production agricole et aquacole,
- Commerce et distribution,
- Services aux personnes.

Chaque établissement se caractérise aussi par son internat qui offre du soutien scolaire, par sa dynamique éducative qui responsabilise chaque élève dans son projet de formation et l'ouverture à l'international à travers les voyages, les stages et les actions de coopération.

LE CONSEIL D'ADMINISTRATION

Présidente : Claudie LE MENN

Trésorière : Chantal LE BAUT

Secrétaire : Thierry BUSSON (représentant UNEAP)

Membres de droit :

- **Le Directeur Diocésain :**

Patrick LAMOUR

- **Le Délégué de l'Enseignement**

Agricole Privé de Bretagne :

Yvonick LORCY





Tél : 02 98 33 75 75
Fax : 02 98 33 99 07

AREP 29
9 rue Kervézennec 29200 BREST
Email : contact@cfcf-formation.fr
Site web : www.cfcf-formation.fr

L'AREP 29 : le pilotage et la coordination départementale des actions de FORMATION CONTINUE

Ré-enchantons la formation professionnelle !

Parce qu'« Apprendre tout au long de la vie » est l'une des missions de l'Enseignement Catholique, c'est au centre de formation continue AREP 29, que nous avons confié l'accompagnement administratif et pédagogique pour la formation continue des personnels de nos établissements.

L'AREP 29, c'est LA réponse à vos besoins !

- Formations courtes à destination des salariés OGEC et entreprises

De la formation de vos AVS à l'ensemble des thèmes de formations courtes proposés, l'AREP 29 est à votre service pour permettre à vos salariés de monter en compétences et répondre ainsi aux besoins opérationnels des établissements.

Enfance et adolescence, sécurité au travail, hygiène et entretien, développement personnel, bureautique, organisation sont les thématiques pour lesquelles l'AREP 29 a développé une réelle expertise. Cette année, 10 formations sont proposées sous le dispositif Actions Collectives OPCALIA avec une prise en charge pédagogique qui peut aller jusqu'à 100 % selon la taille de l'établissement, sans toucher au plan de formation. Une nouveauté dans les programmes liés au handicap de l'enfant : la thématique de l'épilepsie en partenariat avec le Centre de Toul Ar Hoat à CHÂTEAULIN.

Et aussi :

- Formations qualifiantes et diplômantes à destination des salariés d'entreprise et des demandeurs d'emploi.

Des formations en alternance (CAP, Titres professionnels de niveau IV, Post Bac Pro, BTS) sont dispensées au sein du centre AREP 29 et des établissements scolaires.

C'est permettre l'accès à la formation professionnelle en lien avec les collectivités territoriales.

Ainsi, ce sont plus de 1000 stagiaires qui sont formés chaque année à l'AREP 29.

● Domaines de compétences

- Distribution
- Hôtellerie - Restauration
- Industrie
- Informatique, internet
- Relations Humaines
- Sanitaire et Social
- Services aux personnes

● Modes d'action

- L'organisation de formations dans le cadre :
 - stage inter-entreprises ou intra-entreprises,
 - formations longues en alternance du CAP au BTS,
 - actions d'insertion et d'accompagnement.
- Le conseil :
 - conception et aide à l'élaboration des plans de formation.
- La recherche et le développement.

● Publics accueillis

- Les salariés d'entreprise
- Les salariés des établissements scolaires
- Les demandeurs d'emplois jeunes ou adultes

Les internats dans les collèges et lycées

INTERNATS	Collèges		Lycées	
	Garçons	Filles	Garçons	Filles
BREST • Estran Charles de Foucauld	•	•	•	•
BREST • Estran Fénelon			•	•
BREST • La Croix Rouge - La Salle			•	•
CHÂTEAULIN • St-Louis	•	•	•	•
CONCARNEAU • St-Joseph	•	•	•	•
DOUARNENEZ • St-Blaise	•	•	•	•
DOUARNENEZ • Ste-Elisabeth			•	•
LANDERNEAU • St-Joseph			•	•
LANDERNEAU • St-Sébastien			•	•
LESNEVEN • Le Cleusmeur Agrotech	•	•	•	•
LOPEREC • Le Nivot	•	•	•	•
MORLAIX • N.D. Du Mur - Le Porsmeur			•	•
PLOMELIN • Kerbernez	•	•	•	•
PLOUIGNEAU • Ste-Marie	•	•	•	•
PONT L'ABBÉ • St-Gabriel			•	•
QUIMPER • Le Likès La Salle - Ste-Marie			•	•
QUIMPER • Le Likès La Salle - St-Yves	•	•		
QUIMPER • Le Paraclat			•	•
QUIMPER • St-Jean-Baptiste	•			
QUIMPER • Ste-Thérèse			•	•
QUIMPER • St-Joseph	•	•	•	•
QUIMPERLÉ • N.D. de Kerbertrand	•	•	•	•
ST-POL-DE-LÉON • N.D. du Kreisker			•	•
ST-POL-DE-LÉON • Ste-Ursule	•	•		
TREGUNC • St-Marc			•	•



LES CENTRES DE VACANCES

Certains établissements ont la capacité de recevoir des groupes pendant les vacances de la zone B.

Leur liste figure sur le site internet de la DDEC www.ec29.org
et indique les capacités et les périodes d'accueil

Les Formations

Les Enseignements Spécifiques en Collèges et Lycées

SECTIONS BILINGUES DE CONTINUITÉ

ALLEMAND

CONCARNEAU · SAINT-JOSEPH
DOUARNENEZ · SAINT-BLAISE
PONT-L'ABBÉ · SAINT-GABRIEL
QUIMPER · LE LIKÈS LA SALLE
SAINT-POL-DE-LÉON · SAINTE-URSULE
SAINT-THÉGONNEC · SAINTE-MARIE

ESPAGNOL

SAINT-RENAN · SAINT-STANISLAS

SECTION INTERNATIONALE BRITANNIQUE

BREST · SAINTE-ANNE

SECTIONS SPORTIVES / LYCÉES

BASKET-BALL

QUIMPER · LE LIKÈS LA SALLE - SAINTE-MARIE

FOOTBALL

BREST · ESTRAN CHARLES DE FOUCAULD

GRS

BREST · ESTRAN CHARLES DE FOUCAULD

HAND-BALL

BREST · SAINT-ANNE

HOCKEY SUR GLACE

BREST · LA CROIX ROUGE - LA SALLE

TENNIS

QUIMPERLÉ · N.D. DE KERBERTRAND

TENNIS DE TABLE

QUIMPER · SAINTE-THÉRÈSE

VOILE

MORLAIX · LE PORSMEUR - N.D. DU MUR

SECTIONS SPORTIVES / COLLÈGES

ATHLÉTISME

LANDERNEAU · SAINT-SÉBASTIEN

BADMINTON

BREST · N.D. DE KERBONNE

BASKET-BALL

BREST · LA CROIX ROUGE - LA SALLE

BREST · N.D. DE KERBONNE

LANDERNEAU · SAINT-SÉBASTIEN

QUIMPER · LE LIKÈS LA SALLE - SAINT-YVES
SAINT-POL-DE-LEON · SAINTE-URSULE

CYCLISME

CARHAIX · SAINT-TREMEUR

FOOTBALL

BREST · ESTRAN CHARLES DE FOUCAULD

BREST · LA CROIX ROUGE - LA SALLE

CARHAIX · SAINT-TRÉMEUR

CHÂTEAULIN · SAINT-LOUIS

CONCARNEAU · SAINT-JOSEPH

LANDERNEAU · SAINT-SÉBASTIEN

LANDIVISIAU · SAINT-JOSEPH - LA SALLE

LESNEVEN · SAINT-FRANÇOIS - NOTRE DAME

PLABENNEC · SAINT-JOSEPH

PLOUDALMEZEAU · SAINT-JOSEPH - LA SALLE

PLOUESCAT · SAINT-JOSEPH

PLOUZANÉ · SAINT-MICHEL

QUIMPER · SAINT-JEAN BAPTISTE

QUIMPERLÉ · N.D. DE KERBERTRAND

SAINT-RENAN · SAINT-STANISLAS

GRS

BREST · ESTRAN CHARLES DE FOUCAULD

HAND BALL

CLEDER · N.D. D'ESPÉRANCE

GUILERS · SAINTE-MARIE

LANDIVISIAU · SAINT-JOSEPH - LA SALLE

LESNEVEN · SAINT-FRANCOIS - NOTRE DAME

ROSPORDEN · SAINT-MICHEL

SAINT-RENAN · SAINT-STANISLAS

HOCKEY SUR GLACE

BREST · LA CROIX ROUGE - LA SALLE

JUDO

BREST · LA CROIX ROUGE - LA SALLE

NATATION

LANDIVISIAU · SAINT-JOSEPH - LA SALLE

PLONGÉE SOUS MARINE

BREST · JAVOUHEY

BREST · N.D. DE KERBONNE

RUGBY

BREST · SAINT-VINCENT

SAINT-RENAN · SAINT-STANISLAS

SURF

CROZON · SAINTE-JEANNE D'ARC

TENNIS

QUIMPERLÉ · N.D. DE KERBERTRAND

TENNIS DE TABLE

MORLAIX · SAINT-JOSEPH

VOILE

CLEDER · N.D. D'ESPÉRANCE

L'enseignement des langues dans les collèges

	Cycle 3		Cycle 4								
	6 ^e	LV2	5 ^e - 4 ^e - 3 ^e					Latin	Grec	Breton	
			Allemand	Anglais	Espagnol	Chinois	Italien				
AUDIERNE - St-Joseph			•		•			•		•	
BREST - La Croix Rouge - La Salle	ALL		•	•	•			•		•	
BREST - Estran Charles de Foucauld			•		•	•		•	•		
BREST - Javouhey			•		•			•			
BREST - N.D. de Kerbonne	ESP	ANG / ESP	•		•			•			
BREST - Ste-Anne			•		•		•		•		
BREST - St-Vincent	ESP	ESP	•	•	•	(i)		•			
BRIEC - St-Pierre			•		•			•		•	
CARHAIX - St-Trémeur	ALL		•	•	•			•		•	
CHÂTEAULIN - St-Louis			•		•			•		•	
CHATEAUNEUF DU FAOU - N.D des Portes			•		•			•		•	
CLEDER - N.D d'Espérance			•		•			•		•	
CONCARNEAU - St-Joseph			•		•			•			
CROZON - Ste-Jeanne d'Arc			•		•			•		•	
DOUARNENEZ - St-Blaise			•		•			•		•	
FOUESNANT - St-Joseph			•		•	•		•			
GUILERS - Ste-Marie			•		•			•		•	
GUIPAVAS - St-Charles			•		•	(i)		•		•	
LANDERNEAU - St-Sébastien			•		•			•		•	
LANDIVISIAU - St-Joseph La Salle			•		•			•	•	•	
LANNILIS - St-Antoine La Salle			•		•			•		•	
LE CONQUET - Dom Michel	ESP			•	•			•		•	
LE GUILVINEC - St-Joseph					•			•			
LE RELECQ KERHUON - St-Jean de la Croix			•		•			•			
LESNEVEN - St-François / Notre-Dame			•		•			•	•	•	
MORLAIX - St-Augustin	ALL		•		•			•			
MORLAIX - St-Joseph	ALL		•		•			•			
PLABENNEC - St-Joseph	ALL		•		•			•	•	•	
PLEYBEN - St-Germain			•		•			•		•	
PLOUDALMEZEAU - St-Joseph La Salle			•		•			•			
PLOUESCAT - St-Joseph			•		•			•		•	
PLOUGASTEL - Ste-Anne			•		•			•		•	
PLOUZANÉ - St-Michel	ESP		•	•	•			•		•	
PONT AVEN - Abbés Tanguy			•		•			•		•	
PONT CROIX - N.D de Roscudon	ALL		•	•	•			•		•	
PONT L'ABBÉ - St-Gabriel		ALL	•		•			•		•	
POULDREUZIC - N.D de Penhors			•		•			•		•	
QUIMPER - La Sablière			•		•			•		•	
QUIMPER - Le Likès La Salle - St-Yves	CHIN / ALL	CHIN / ALL	•	•	•	•		•		•	
QUIMPER - Ste-Thérèse	ESP		•		•		•			•	
QUIMPER - St-Jean-Baptiste			•		•			•			
QUIMPERLÉ - N.D de Kerbertrand			•		•			•			
QUIMPERLÉ - Ste-Croix			•		•			•			
ROSPORDEN - St-Michel			•		•			•			
ST-POL-DE-LÉON - Ste-Ursule	ALL		•		•			•	•		
ST RENAN - St-Stanislas	ESP		•	•	•	•		•		•	
ST THÉGONNEC - Ste-Marie	ALL			•	•			•			
TRÉGUNC - St-Marc			•		•			•			

ALL : Allemand / ANG : Anglais / CHIN : Chinois / ESP : Espagnol / ITA : Italien / (i) : initiation Chinois

	Langues vivantes													Langues anciennes			
	LV1			LV2				LV3						Latin	Grec		
	Allemand	Anglais	Espagnol	Allemand	Anglais	Espagnol	Chinois	Japonais	Italien	Allemand	Espagnol	Italien	Japonais			Chinois	Russe
BREST - La Croix Rouge - La Salle		•		•	•	•	•								•	•	
BREST - Estran Charles de Foucauld	•	•		•	•	•							•		•	•	•
BREST - Estran Fénelon		•		•	•												
BREST - Javouhey		•	•	•	•								•			•	
BREST - Ste-Anne		•		•	•			•		•				•		•	•
CARHAIX - St-Trémeur		•		•	•											•	
CHÂTEAULIN - St-Louis		•		•	•										•	•	
CONCARNEAU - St-Joseph		•		•	•											•	
DOUARNENEZ - St-Blaise		•		•	•										•	•	
DOUARNENEZ - Ste-Elisabeth		•		•	•										•		
LANDERNEAU - St-Joseph		•		•	•												
LANDERNEAU - St-Sébastien		•		•	•											•	
LANDIVISIAU - St-Esprit		•		•	•				•	•					•	•	•
LESNEVEN - St-François Notre-Dame		•		•	•										•	•	•
MORLAIX - N.D. du Mur-Le Porsmeur	•	•	•	•	•	•		•		•						•	
PONT L'ABBÉ - St-Gabriel	•	•		•	•	•			•	•						•	
QUIMPER - Le Likès La Salle - Ste-Marie	•	•	•	•	•	•			•	•			•			•	
QUIMPER - Le Paraclet		•		•	•												
QUIMPER - Ste-Thérèse		•		•	•		•	•		•	•					•	
QUIMPERLÉ - N.D. de Kerbertrand		•		•	•											•	
ST POL DE LÉON - N.D. du Kreisker		•		•	•										•	•	

Les formations générales et technologiques dans les lycées

Les enseignements d'exploration et les options facultatives en classe de seconde

	Enseignements d'exploration														
	Sciences Économiques et Sociales	Principes fondamentaux de l'économie et de la gestion	Littérature et société	Méthodes et pratiques scientifiques	Création et activités artistiques	Sciences de l'Ingénieur	Création et innovation technologiques	Informatique Numérique et Création	Santé et social	Biotechnologies	Sciences et laboratoire	Écologie, Agronomie, Territoire, Développement durable	Création et Culture Design	Technologie des services et Technologie culinaire	EPS
BREST • ESTRAN CHARLES DE FOUCAULD	•	•	•	•	VIS.		•			•					
BREST • ESTRAN FÉNELON	•	•						•	•						
BREST • LA CROIX ROUGE - LA SALLE	•	•	•	•		•	•								
BREST • JAVOUHEY	•	•	•	•											
BREST • STE-ANNE	•	•	•	•											
CHÂTEAULIN • ST-LOUIS	•	•	•	•	VIS.		•								
CONCARNEAU • ST-JOSEPH	•	•	•	•				•	•						
DOUARNENEZ • ST-BLAISE	•	•	•	•											
LANDERNEAU • ST-SÉBASTIEN	•	•	•	•	SPEC.	•	•	•							
LANDIVISIAU • ST-ESPRIT	•	•	•	•											
LESNEVEN • LE CLEUSMEUR AGROTECH											•				
LESNEVEN • ST-FRANÇOIS / NOTRE-DAME	•	•	•	•	VIS.		•				•				
LOPEREC • LE NIVOT											•				
MORLAIX • N.D. DU MUR - LE PORSMEUR	•	•	•	•		•									
PONT L'ABBÉ • ST-GABRIEL	•	•	•	•											
QUIMPER • LE LIKÈS LA SALLE - STE-MARIE	•	•	•	•	VIS.	•	•								
QUIMPER • LE PARACLET												•	•		
QUIMPER • STE-THÉRÈSE	•	•	•	•			•								
QUIMPERLÉ • N.D. DE KERBERTRAND	•	•	•	•											•
ST-POL-DE-LÉON • N.D. DU KREISKER	•	•	•					•	•	•					

VIS : Arts visuels / SPEC : Arts du spectacle

Options facultatives							
Arts plastiques	Histoire des Arts	Cinéma Audiovisuel	Musique	Théâtre Expression Dramatique	Danse	EPS	
•						•	BREST • ESTRAN CHARLES DE FOUCAULD
•							BREST • ESTRAN FÉNELON
•						•	BREST • LA CROIX ROUGE - LA SALLE
							BREST • JAVOUHEY
•			•				BREST • STE-ANNE
•							CHÂTEAULIN • ST-LOUIS
•						•	CONCARNEAU • ST-JOSEPH
							DOUARNENEZ • ST-BLAISE
•				•			LANDERNEAU • ST-SÉBASTIEN
							LANDIVISIAU • ST-ESPRIT
•							LESNEVEN • LE CLEUSMEUR AGROTECH
•		•	•				LESNEVEN • ST-FRANÇOIS NOTRE-DAME
•							LOPEREC • LE NIVOT
•							MORLAIX • N.D. DU MUR - LE PORSMEUR
•						•	PONT L'ABBÉ • ST-GABRIEL
•			•			•	QUIMPER • LE LIKÈS LA SALLE - STE-MARIE
							QUIMPER • LE PARACLET
		•					QUIMPER • STE-THÉRÈSE
•							QUIMPERLÉ • N.D. DE KERBERTRAND
•							ST-POL-DE-LÉON • N.D. DU KREISKER

Les formations générales et technologiques dans les lycées

Les structures des classes de Première et de Terminale

	L	TDM	ES	S		STAV	ST2S	
	Arts (1)	Techniques de la musique : option instruments et option danse	Éco Soc.	SVT	SI	Bio-écologie	Sciences et Technologies de l'Agronomie et du Vivant	Sciences et Techno Santé et Social
BREST • ESTRAN CHARLES DE FOUCAULD	• (A)	•	•	•				
BREST • ESTRAN FÉNELON		•						•
BREST • LA CROIX ROUGE LA SALLE			•	•	•			
BREST • JAVOUHEY		•	•	•				
BREST • STE-ANNE		•	•	•				
CHÂTEAULIN • ST-LOUIS	• (A)	•	•	•				
CONCARNEAU • ST-JOSEPH		•	•	•				•
DOUARNENEZ • ST-BLAISE		•	•	•				
LANDERNEAU • ST-JOSEPH								
LANDERNEAU • ST-SÉBASTIEN	• (T)	•	•	•	•			
LANDIVISIAU • ST-ESPRIT		•	•	•				
LESNEVEN • ST-FRANÇOIS NOTRE-DAME	• (A+C)	•	•	•				
LOPEREC • LE NIVOT						•	•	
MORLAIX • N.D. DU MUR-LE PORSMEUR		•	•	•	•			
PONT L'ABBÉ • ST-GABRIEL		•	•	•				
QUIMPER • LE LIKÈS LA SALLE - STE-MARIE	• (A)	•	•	•	•			
QUIMPER • LE PARACLET								
QUIMPER • STE-THÉRÈSE		•	•	•				
QUIMPERLÉ • N.D. DE KERBERTRAND		•	•	•				
ST-POL-DE-LEON • N.D. DU KREISKER		•	•	•				•

- (1) A : Arts Plastiques
 C : Cinéma Audiovisuel
 M : Musique
 T : Théâtre

SVT : Sciences de la Vie et de la Terre
 SI : Sciences de l'Ingénieur

STI2D ⁽²⁾				STL ⁽³⁾		STD2A ⁽⁴⁾	STMG ⁽⁵⁾			STHR ⁽⁶⁾	
AC	ITEC	EE	SIN	Biotechnologies	Sc. Phys. et Chim. en laboratoire	Sc. et Technol. du Design et Arts Appl.	RHC	GF	MER	SIG	Sciences et Technologie de l'Hôtellerie et de la Restauration
					•		•	•	•	•	BREST • ESTRAN CHARLES DE FOUCAULD
											BREST • ESTRAN FÉNELON
	•	•	•				•	•	•		BREST • LA CROIX ROUGE LA SALLE
							•	•	•		BREST • JAVOUHEY
											BREST • STE-ANNE
							•				CHÂTEAULIN • ST-LOUIS
											CONCARNEAU • ST-JOSEPH
											DOUARNENEZ • ST-BLAISE
		•	•								LANDERNEAU • ST-JOSEPH
							•	•	•		LANDERNEAU • ST-SÉBASTIEN
											LANDIVISIAU • ST-ESPRIT
											LESNEVEN • ST-FRANÇOIS NOTRE-DAME
							•	•	•		MORLAIX • N.D. DU MUR-LE PORSMEUR
											PONT L'ABBÉ • ST-GABRIEL
•	•	•	•				•	•			QUIMPER • LE LIKÈS LA SALLE - STE-MARIE
						•				•	QUIMPER • LE PARACLET
							•	•			QUIMPER • STE-THÉRÈSE
							•	•			QUIMPERLÉ • N.D. DE KERBERTRAND
				•					•		ST-POL-DE-LÉON • N.D. DU KREISKER

(2) STI2D : Sciences et Technologies de l'Industrie et du Développement Durable
 AC : Architecture et Construction
 ITEC : Innovation Technologique et Eco Construction
 EE : Énergie et Environnement
 SIN : Systèmes d'Information Numérique

(3) STL : Sciences et Technologies de Laboratoire

(4) STD2A : Sc. et Technol du Design et Arts Appl.

(5) STMG : Sciences et Technologie du Management et de la Gestion

RHC : Ressources Humaines et Communication
 GF : Gestion et Finance
 SIG : Systèmes d'Information de Gestion
 MER : Mercatique

(6) STHR : Sciences et Technologie de l'Hôtellerie et de la Restauration

les formations supérieures

Classes Préparatoires	1 ^{ère} année			2 ^{ème} année			
	MPSI	PCSI	PTSI	MP	PSI	PT	PC
BREST • LA CROIX ROUGE - LA SALLE	• (1)		•		• (1)	•	
BREST • STE ANNE	•	•		•	•		•

(1) à l'ISEN (Institut Supérieur de l'Électronique et du Numérique)

MPSI : Maths Physique Sciences de l'Ingénieur

PCSI : Physique Chimie Sciences de l'Ingénieur

PTSI : Physique Technologie Sciences de l'Ingénieur

MP : Maths Physique

PC : Physique Chimie

PSI : Physique Sciences de l'Ingénieur

PT : Physique Technologie

Des classes de mise à niveau STS

Hôtellerie - Restauration : LE PARACLET • QUIMPER

Une mention complémentaire post BT de l'Hôtellerie et de la Restauration

Accueil Réception : LE PARACLET • QUIMPER

Une licence DN MADE (Diplôme National des Métiers d'Art et du Design)

Arts Appliqués : LE PARACLET • QUIMPER

Une école d'Ingénieurs

L'I.S.E.N. - BREST

(Institut Supérieur d'Électronique et Numérique)

Classes Prépa intégrées, cycle ingénieurs

Nombreuses options



Une Licence Sciences de l'Éducation L1-L2-L3

UCO BRETAGNE NORD SITE DE BREST

L'UCO, site de Brest, propose un parcours de licence complet (L1, L2 et L3) (L3 à Guingamp). La licence Sciences de l'Éducation s'adresse aux étudiants désirant s'orienter vers les métiers de l'enseignement, la formation, l'insertion, du secteur socio-éducatif, de la petite enfance.

Cette formation pluridisciplinaire et professionnalisante (14 semaines de stage) permet aux étudiants d'acquérir des connaissances et de développer une réflexion autour des pratiques éducatives à travers leurs principales dimensions : philosophiques, historiques, sociologiques, psychologiques... tout en suivant, en L1 et en L2, une formation en sciences humaines et sociales large. En L3, les étudiants développent et affinent leur projet professionnel.

	BREST / La Croix Rouge - La Salle	BREST / Estrian Fenehon	BREST / Estrian C. de Foucauld	BREST / Sup. Javouley	CHÂTEAULIN / St-Louis	LANDERNEAU / St-Joseph	LANDERNEAU / St-Sébastien	LESNEVEN / St-François MD	LOPÉREC / Le Ilvot	PLOMEUVIN / Kerdervez	PLOUIGNEAU / Ste-Marie	QUIMPER / St-Gabriel	QUIMPER / Le Iles-La Salle - Ste-Marie	QUIMPER / Le Paraclet	QUIMPER / St-Joseph - Kerstum	ST-POUL-DE-LEON / MD du Kreisler
BREVET DE TECHNICIEN SUPÉRIEUR (BTS) EN 2 ANS																
Aménagement et Finitions					● ALT*											
Arts Appliqués (Mise à niveau)												●				
Assurance						●										
Banque - Conseiller de clientèle (particuliers)						● +ALT*										
Commerce international											●				●	
Communication			●													
Comptabilité et Gestion des Organisations			●								●					
Conception et réalisation des systèmes automatiques						● APP										
Design graphique												● A+B				
- Option A : Communication et médias imprimés																
- Option B : Communication et médias numériques																
Economie Sociale et Familiale (ESF)		●														
Electrotechnique						● ALT*					●					
Études et économie de la construction											●					
Gestion de la PME			●								●					
Gestion forestière							●	●								
Hôtellerie-Restauration (Mise à niveau)												●				
Industrialisation de Produits Mécaniques											●					
Maintenance des Systèmes : Systèmes de production	●					● ALT*										
Maintenance Industrielle	●															
Management en Hôtellerie-Restauration (MHR)																
- Option A : Management Unité de restauration																
- Option B : Management Unité de production culinaire																
- Option C : Management Unité d'hébergement																
Management Unités Commerciales	●					● ALT										
Métiers de l'audiovisuel																
- Option A : Montage et post-production																
- Option B : Métiers de l'image																
- Option C : Métiers du son																
Négociation et Digitalisation de la Relation Commerciale (NDRC)		●										●				
Productions Animales								●								
Production Horticole									●							
Services Informatiques aux Organisations		●		●												
Support à l'Action Managériale (SAM)			●													●
Systèmes Constructifs Bois et Habitat						● ALT										
Systèmes numériques : électronique et communication	●															
Technico-Commercial (option Négoce)						● ALT*										
Technico-Commercial produits alimentaires														●		
Tourisme		●														
Transports et prestations logistiques											●					
DIPLÔME DE TECHNICIEN SUPÉRIEUR (DTS) EN 2 ANS																
Imagerie médicale et radiologie thérapeutique	●															
DIPLÔME DE COMPTABILITÉ ET DE GESTION (DCG) POST BTS OU BAC +3																
Diplôme de Comptabilité et de Gestion			●													
LICENCE PROFESSIONNELLE																
Licence Pro Management Organisations Agricoles								●								
Licence Pro Design Culinaire(*)												●				

ALT : Formation uniquement par alternance - +ALT : Formation également en alternance - ALT* : AREP Finistère Formation
 +ALT* : Formation également en alternance par AREP Finistère Formation - APP : Contrat d'apprentissage
 (*) En partenariat avec l'UBO

Les formations professionnelles dans les lycées

BREST • La Croix Rouge - La Salle
 BREST • Javouhey
 LANDERNEAU
 LESNEVEN • St-Joseph
 LOPEREC • Le Cleusmeur
 PLOUIGNEAU • Le Nivot
 PLOMELIN • Ste-Marie
 PONT L'ABBÉ • Kerbernez
 QUIMPER • St-Gabriel
 QUIMPER • Le Likès - La Salle - Ste-Marie
 ST-POL-DE-LEON • N.D. du Kreisker

Classes d'aide et de soutien

4 ^e et 3 ^e à projet professionnel					•	•	•	•				•
3 ^e Prépa-Pro (Préparatoire aux Formations Professionnelles)	•	•	•	•					•	•	•	•

BREST • La Croix Rouge - La Salle
 BREST • Estran Fénelon
 CONCARNEAU-TREGUNC • St-Joseph St-Marc
 DOUARNENEZ • Ste-Élisabeth
 LANDERNEAU • St-Joseph
 LESNEVEN • Le Cleusmeur
 MORLAX • ND du Mur - Le Porismeur
 PLOMELIN • Kerbernez
 PLOUIGNEAU • Ste-Marie
 PONT L'ABBÉ • St-Gabriel
 QUIMPER • Le Likès - La Salle - Ste-Marie
 QUIMPER • Le Paraclet
 QUIMPER • St-Joseph - Kerustum

CAP autonome (2 ans)

Assistant technique en milieu familial et collectif (ATMFC)				•									
Boulangier			•										
Pâtissier			•										
Cuisine		•	•									•	
Employé de commerce multi spécialités							•				•		
Maintenance des véhicules automobiles ⁽¹⁾	•												
Petite enfance							•						
Préparation et réalisation d'ouvrages électriques	•												
Services hôteliers		•											
CAPA Services en milieu rural						•				•			•
CAPA Productions horticoles								•					
CAPA Travaux paysagers							•						

(1) Option A : Véhicules particuliers

BACCALURÉATS PROFESSIONNELS (BAC. PRO.) EN 3 ANS	BREST / La Croix Rouge - La Salle	BREST / Estran Fénelon	BREST / Javouhey	CARRIANT / St-Frémur	CONCARNEAU TRÉGUINC / St-Joseph - St-Marc	DOUARNEZ / Ste-Elisabeth	LANDERNEAU / St-Joseph	LESNEVEN / Le Cleusmeur	LOPÉREC / Le Nivot	MORLAIX / N.D. du Mur - Le Postmeur	PLOMEU / Kerbernez	PLOUIGNEAU / Ste-Marie	QUIMPER / St-Gabriel	QUIMPER / Le Paraclet	QUIMPER / St-Joseph - Kerastum	ST-PAUL-DE-LEON / N.D. du Kreisker
Accompagnement, Soins et Services à la Personne (ASSP) Option «à domicile» et Option «en structure»	•				•				•							
Accueil relation des clients et usagers		•														
Aménagement et finition du bâtiment						•										
Aménagements paysagers										•						
Boulangier - Pâtissier					•								•			
Commerce	•	•	•	•	•							•	•		•	
Commercialisation et Services en Restauration (CSR)	•			•									•			
Conducteur transport routier marchandises											•					
Conduite et Gestion de l'Exploitation Agricole (CGEA)							•									
Cuisine		•		•									•			
Électrotechnique, Énergie, Équipements Communicants (ELEEC)	•					•							•			
Forêt (par apprentissage en terminale) ⁽¹⁾								•								
Gestion - Administration		•			•								•		•	
Gestion des milieux naturels et de la faune										•						
Laboratoire Contrôle Qualité															•	
Logistique	•											•				
Maintenance des Équipements Industriels (MEI)	•					•							•			
Maintenance des Matériels Option «Travaux publics, manutention»												•				
Maintenance des Véhicules : voitures particulières	•											•				
Maintenance des Véhicules : transport routier												•				
Maintenance Nautique bateaux de plaisance												•				
Métiers de la mode et du vêtement	•															
Services aux Personnes et aux Territoires (SAPAT)							•			•					•	
Services de Proximité et Vie Locale (SPVL)									•							
Systèmes Electroniques Numériques (SEN)	•												•			
Technicien d'études du bâtiment : études et économie (TBEE) et assistant d'architecte (TBAA)													•			
Technicien du bâtiment : organisation et réalisation du gros œuvre						•										
Technicien d'usinage													•			
Technicien menuisier agenceur						•										
Travaux forestiers								•								
Vente (prospection, négociation, suivi de clientèle)		•							•							
Vente Produits Alimentaires															•	

(1) 2 ans de formation initiale + dernière année en apprentissage

Les formations professionnelles dans les lycées

BREST • La Croix Rouge - La Salle
 BREST • Estirac Fénelon
 BREST • Javouhey
 CARHAIX • St-Trémeur
 CONCARNEAU-TRÉGUNC • St-Joseph St-Marc
 DOUARNENEZ • Ste-Elisabeth
 LANDERNEAU • St-Joseph
 MORLAIX • ND du Mur - Le Porsmeur
 PONT L'ABBÉ • St-Gabriel
 QUIMPER • Le Likiés - La Salle - Ste-Marie
 QUIMPER • Le Paraclet
 ST-POL-DE-LÉON • N.D. du Kreisker

CAP en 1 an

Chocolatier, confiseur					•														
Pâtissier					•														
Petite enfance										•*									•*
Tapissier d'ameublement en siège		•																	

Mentions Complémentaires

Accueil et réception (post Baccalauréat)																				•
Boulangerie spécialisée						•ALT														
Mécatronique navale				•																
Sommellerie (site de Trégunc)						•														

Formations Complémentaires

Classe préparatoire aux concours paramédicaux - IFSI (post Baccalauréat)			•																	•*				•	
Classe préparatoire au concours d'aide-soignant																					•*				•*
Préparation au concours d'auxiliaire de puériculture																									•

Formations Sanitaires et Sociales

Aide Soignant																									•
Diplôme d'État d'Accompagnement Éducatif et Social (DE-AES)																									•
Technicien de l'Intervention Sociale et Familiale (TISF)					•																				

FCIL

Restauration des produits de la mer- FCIL (post CAP-BEP)																									•
Technicien Installateur en Systèmes des Énergies Renouvelables (ISER) - FCIL (post Baccalauréat)																									•

* : AREP Finistère Formation

ALT : par Alternance

> annuaire

- Ecoles maternelles et primaires
- Collèges
- Lycées
- Enseignement agricole

Ecoles maternelles et primaires

AUDIERNE

■ Sainte Anne

PRIMAIRE / MATERNELLE

4 bis rue Emile Combes BP47 - 29770

Tél. 02.98.70.12.48

eco29.ste-anne.audierne@enseignement-catholique.bzh



Directrice :
Annick FLOCHLAY

BANNALEC

■ Notre Dame du Folgoët

PRIMAIRE / MATERNELLE

26, rue de Saint Thurien - 29380

Tél. 02.98.39.80.47 - Fax : 02.98.39.81.54

eco29.nd-folgoet.bannaiec@enseignement-catholique.bzh



Directrice :
Marine YVONNOU

BENODET

■ Notre Dame Steredenn Vor

PRIMAIRE / MATERNELLE

18 quater av. de la Mer - 29950

Tél. 02.98.57.13.49 - Fax : 02.98.57.13.49

eco29.nd.benodet@enseignement-catholique.bzh



Directrice :
Fleur BRANCHEREAU

BEUZEC CAP SIZUN

■ Notre Dame de la Clarté

PRIMAIRE / MATERNELLE

49, rue de l'École - 29790

Tél. 02.98.70.43.46

eco29.nd-clarte.beuzec@enseignement-catholique.bzh



Directrice :
Annick FLOCHLAY

BODILIS

■ Notre Dame

PRIMAIRE / MATERNELLE

4, rue de l'École - 29400

Tél. 02.98.68.08.22 - Fax : 02.98.68.08.22

eco29.nd.bodilis@enseignement-catholique.bzh



Directeur :
Lionel CORNOU

BOHARS

■ Notre Dame de Lourdes

PRIMAIRE / MATERNELLE

1, rue de Loguillo - 29820

Tél. 02.98.03.59.27 - Fax : 02.98.03.59.27

eco29.nd-lourdes.bohars@enseignement-catholique.bzh



Directrice :
Morgane POLARD

BOURG BLANC

■ Saint Yves-Notre Dame

PRIMAIRE / MATERNELLE

2, rue du Couvent - 29860

Tél. 02.98.84.57.07 - Fax : 02.98.32.70.48

eco29.st-yves.bourg-blanc@enseignement-catholique.bzh



Directeur :
Philippe KERQUANTON

BRASPARTS

■ Sainte Thérèse

PRIMAIRE / MATERNELLE

8, rue de l'Église - 29190

Tél. 02.98.81.46.71

eco29.ste-therese.brasparts@enseignement-catholique.bzh



Directrice :
Marie LE DREAU

BRELES

■ Saint Henri

PRIMAIRE / MATERNELLE

3 rue de l'École - 29810

Tél. 02.98.04.31.09 - Fax : 02.98.04.43.40

eco29.st-henri.breles@enseignement-catholique.bzh



Directrice :
Laurence PELLEN

BREST

■ Ange Gardien

MATERNELLE

26, rue Lostallen - 29200

Tél. 02.98.03.14.15 - Fax : 02.98.03.05.01

eco29.ange-gardien.brest@enseignement-catholique.bzh



Directrice :
Catherine BLOTTIAUX

■ Estran Charles de Foucauld

PRIMAIRE / MATERNELLE

32, rue de Quimper - CS 33849

Cedex 2 - 29238

Tél. 02.98.02.83.57 - Fax : 02.98.42.19.86

eco29.ch-foucauld.brest@enseignement-catholique.bzh



Directrice :
Sandrine JUBIN

■ Immaculée Conception

PRIMAIRE / MATERNELLE

15, Place Sanquer - 29200

Tél. 02.98.44.43.03 - Fax : 02.98.44.31.48

eco29.immaculee.brest@enseignement-catholique.bzh



Directrice :
Claire LYVINEC

Ecoles maternelles et primaires

■ Kermaria

PRIMAIRE / MATERNELLE

40, rue de Kermaria - 29200

Tél. 02.98.03.01.62 - Fax : 02.98.03.05.75

eco29.kermaria.brest@enseignement-catholique.bzh



Directrice :
Gisèle LE FLOCH

■ La Croix Rouge

PRIMAIRE

2, r. Mirabeau - CS 62925

CEDEX 2 - 29229

Tél. 02.98.47.86.34 - Fax : 02.98.47.81.35

eco29.croix-rouge.brest@enseignement-catholique.bzh



Directrice :
Catherine BLOTTIAUX

■ La Providence

PRIMAIRE / MATERNELLE

1, rue Bruat - 29200

Tél. 02.98.44.42.67 - Fax : 02.98.46.48.07

eco29.providence.brest@enseignement-catholique.bzh



Directeur :
Olivier CHOSSE

■ Le Dauphiné

PRIMAIRE / MATERNELLE

9, rue du Dauphiné - 29200

Tél. 02.98.03.15.35

eco29.dauphine.brest@enseignement-catholique.bzh



Directeur :
Patrick BOSSEUR

■ Notre Dame de Kerbonne

PRIMAIRE / MATERNELLE

25, rue Paul Bert - CS 63816

Cedex 2 - 29238

Tél. 02.98.45.17.28 - Fax : 02.98.05.27.66

eco29.nd-kerbonne.brest@enseignement-catholique.bzh



Directeur :
Ronan GALLIOU

■ Notre Dame des Carmes

PRIMAIRE / MATERNELLE

5, rue Amiral Linois - 29200

Tél. 02.98.44.29.00 - Fax : 02.98.44.29.00

eco29.nd-carmes.brest@enseignement-catholique.bzh



Directrice :
Marina ISAMBARD

■ Saint André

MATERNELLE

10, rue du Cuirassé Bouvet - 29200

Tél. 02.98.45.38.73 - Fax : 02.98.45.38.73

eco29.st-andre.brest@enseignement-catholique.bzh



Directrice :
Nathalie PASCO

■ Saint Jean Baptiste

PRIMAIRE / MATERNELLE

13 rue Nattier - 29200

Tél. 02.98.02.03.10 - Fax : 02.98.42 05 17

eco29.st-j-baptiste.brest@enseignement-catholique.bzh



Directeur :
Erwann LELIÈVRE

■ Estran Saint Joseph

PRIMAIRE / MATERNELLE

1 bis rue Jules Lesven - 29200

Tél. 02.98.02.93.16 - Fax : 02.98.02.93.14

eco29.st-joseph.brest@enseignement-catholique.bzh



Directrice :
Haude GRALL

■ Saint Laurent

PRIMAIRE / MATERNELLE

14, rue de Bohars - 29200

Tél. 02.98.03.05.44 - Fax : 02.98.03.28.57

eco29.st-laurent.brest@enseignement-catholique.bzh



Directrice :
Elise GAHAGNON

■ Saint Louis

PRIMAIRE / MATERNELLE

64, rue Jean Macé - 29200

Tél. 02.98.44.17.19 - Fax : 02.98.46.92.80

eco29.st-louis.brest@enseignement-catholique.bzh



Directrice :
Laurence L'HOUE

■ Javouhey

PRIMAIRE / MATERNELLE

2 & 4, rue du Rempart - CS 63816

Cedex 2 - 29238

Tél. 02.98.45.08.02 - Fax : 02.98.05.28.11

eco29.st-sauveur.brest@enseignement-catholique.bzh



Directeur :
Ronan GALLIOU

■ Saint Vincent

PRIMAIRE / MATERNELLE

5 bis, rue Auguste Comte - 29200

Tél. 02.98.45.01.38 - Fax : 02.98.05.35.07

eco29.st-vincent.brest@enseignement-catholique.bzh



Directeur :
Pierre MAZE

■ Saint Yves

PRIMAIRE / MATERNELLE

20, rue de Kerbloas - 29200

Tél. 02.98.03.19.38

eco29.st-yves.brest@enseignement-catholique.bzh



Directrice :
Marie-Annick DELANOUE

■ Sainte Marie

PRIMAIRE / MATERNELLE

4, rue des Frères Guézennec - 29200

Tél. 02.98.02.33.51 - Fax : 02.98.02.43.72

eco29.ste-marie.brest@enseignement-catholique.bzh



Directrice :
Catherine BEN

BRIEC

■ Sainte Anne

PRIMAIRE / MATERNELLE

9, rue de la Résistance - 29510

Tél. 02.98.57.97.26 - Fax : 02.98.57.97.26

eco29.ste-anne.briec@enseignement-catholique.bzh



Directrice :
Magalie INIZAN

CARANTEC

■ Saint Joseph

PRIMAIRE / MATERNELLE

20, rue Albert Louppe - 29660

Tél. 02.98.67.02.27 - Fax : 02.98.78.31.09

eco29.st-joseph.carantec@enseignement-catholique.bzh



Directrice :
Myriam GALLIOU

CARHAIX

■ Enfant Jésus

PRIMAIRE / MATERNELLE

Place de Verdun - BP 136

Cedex - 29833

Tél. 02.98.93.00.23 - Fax : 02.98.93.00.23

eco29.enfant-jesus.carhaix@enseignement-catholique.bzh



Directrice :
Christine LE BOUDER

CAST

■ Notre Dame

PRIMAIRE / MATERNELLE

33, rue d'Armor - 29150

Tél. 02.98.73.56.79 - Fax : 02.98.73.56.79

eco29.nd.cast@enseignement-catholique.bzh



Directrice :
Clémentine LE LAY

CHÂTEAULIN

■ Saint Joseph

PRIMAIRE / MATERNELLE

La Plaine - 29150

Tél. 02.98.86.11.38 - Fax : 02.98.86.19.97

eco29.st-joseph.chateaulin@enseignement-catholique.bzh



Directrice :
Véronique BILLON

CHÂTEAUNEUF-DU-FAOU

■ Saint Michel

PRIMAIRE / MATERNELLE

3, rue Jean Berthéléme - 29520

Tél. 02.98.81.74.11 - Fax : 02.98.81.74.11

eco29.st-michel.chateauneuf@enseignement-catholique.bzh



Directrice :
Céline LE MOIGNE

CLEDEN CAP SIZUN

■ Saint Joseph

PRIMAIRE / MATERNELLE

9, rue du Castel Meur - 29770

Tél. 02.98.70.67.55

eco29.st-joseph.cleden-cap@enseignement-catholique.bzh



Directrice :
Annick FLOCHLAY

CLEDEN POHER

■ Notre Dame

PRIMAIRE / MATERNELLE

Route de Botaval - 29270

Tél. 02.98.93.41.03

eco29.nd.cleden-poher@enseignement-catholique.bzh



Directrice :
Christine LE BOUDER

CLEDER

■ Saint Joseph

PRIMAIRE / MATERNELLE

7, rue de Pont Jégu - 29233

Tél. 02.98.69.32.82 - Fax : 02.98.69.32.82

eco29.st-joseph.cleder@enseignement-catholique.bzh



Directeur :
David LE DREZEN

CLOHARS-CARNOET

■ Notre Dame de la Garde

PRIMAIRE / MATERNELLE

4, route de Moëlan - 29350

Tél. 02.98.71.57.57

eco29.nd-garde.clohars-carnoet@enseignement-catholique.bzh



Directrice :
Violaine JOUSSET

COLLOREC

■ Saint Yves

PRIMAIRE / MATERNELLE

20, rue de l'École - 29530

Tél. 02.98.73.90.75 - Fax : 02.98.73.90.75

eco29.st-yves.collorecc@enseignement-catholique.bzh



Directrice :
Céline LE MOIGNE

COMBRIT

■ Notre Dame de la Clarté

PRIMAIRE / MATERNELLE

5, rue Ar Vigouden - 29120

Tél. 02.98.56.32.34 - Fax : 02.98.56.39.09

eco29.nd-clarte.combrit@enseignement-catholique.bzh



Directrice :
Laurence ROLLAND

CONCARNEAU

■ Notre Dame du Sacré Cœur

PRIMAIRE / MATERNELLE

2, rue de l'Alma - 29900

Tél. 02.98.97.50.10

eco29.sc.concarneau@enseignement-catholique.bzh



Directrice :
Marie-Emmanuelle FAULON

■ Sainte Thérèse

PRIMAIRE / MATERNELLE

13, rue du 11 Novembre - 29900

Tél. 02.98.97.12.72 - Fax : 02.98.97.12.72

eco29.ste-therese.concarneau@enseignement-catholique.bzh



Directrice :
Marie-Emmanuelle FAULON

CORAY

■ Notre Dame des Lumières

PRIMAIRE / MATERNELLE

18, route de Quimper - 29370

Tél. 02.98.59.11.46

eco29.nd-lumieres.coray@enseignement-catholique.bzh



Directrice :
Morgane LE DOZE

CROZON

■ Sainte Anne

PRIMAIRE / MATERNELLE

9, rue Chanoine Grall - 29160

Tél. 02.98.27.07.50 - Fax : 02.98.26.23.78

eco29.ste-anne.crozon@enseignement-catholique.bzh



Directrice :
Céline LAROUR

DAOULAS

■ Notre Dame des Fontaines

PRIMAIRE / MATERNELLE

21, rue l'Église - 29460

Tél. 09 75 39 69 81 - Fax : 02 98 25 91 10

eco29.nd-fontaines.daoulas@enseignement-catholique.bzh



Directrice :
Karen SPAGNOL

DINEAULT

■ Sainte Anne

PRIMAIRE / MATERNELLE

2, rue du Yed - 29150

Tél. 02.98.26.00.90 - Fax : 02.98.26.06.53

eco29.ste-anne.dineault@enseignement-catholique.bzh



Directrice :
Véronique BILLON

DIRINON

■ Sainte Nonne

PRIMAIRE / MATERNELLE

9, Bel Air - 29460

Tél. 02.98.07.00.47

eco29.ste-nonne.dirinon@enseignement-catholique.bzh



Directrice :
Tifenn DIDOU

Ecoles maternelles et primaires

DOUARNENEZ

■ Les Saints Anges

PRIMAIRE / MATERNELLE

10, rue Lamennais - CS 7001
Cedex - 29177

Tél. 02.98.92.11.73 - Fax : 02.98.92.88.14
eco29.sts-anges.douarnenez@enseignement-catholique.bzh



Directrice :
Rebecca BRUSQ

■ Sainte Philomène

PRIMAIRE / MATERNELLE

14, rue Aviateur Le Brix - 29100

Tél. 02.98.92.10.35 - Fax : 02.98.92.16.45
eco29.ste-philomene.douarnenez@enseignement-catholique.bzh



Directrice :
Rebecca BRUSQ

■ Saint Jean

PRIMAIRE / MATERNELLE

3, rue de la Montagne - 29100

Tél. 02.98.74.01.34 - Fax : 02.98.74.39.45
eco29.st-jean.douarnenez@enseignement-catholique.bzh



Directrice :
Rebecca BRUSQ

EDERN

■ Saint Joseph

PRIMAIRE / MATERNELLE

39, Grand Rue - 29510

Tél. 02.98.57.35.98 - Fax : 02.98.57.35.98
eco29.st-joseph.edern@enseignement-catholique.bzh



Directrice :
Sophie COLLOREC

ELLIANT

■ Sainte Anne

PRIMAIRE / MATERNELLE

2, Rue Neuve - 29370

Tél. 02.98.94.16.51 - Fax : 02.98.94.14.11
eco29.ste-anne.elliant@enseignement-catholique.bzh



Directrice :
Christine GUEVEL

ERGUE-GABERIC

■ Saint Joseph - Sainte Marie

PRIMAIRE / MATERNELLE

Rue de la Papeterie - 29500

Tél. 02.98.59.50.78 - Fax : 02.98.59.62.69
eco29.st-joseph.ergue-gaberic@enseignement-catholique.bzh



Directrice :
Gwénaëlle PRUM

FOUESNANT

■ Notre Dame d'Espérance

PRIMAIRE / MATERNELLE

21, Place de l'Eglise - 29170

Tél. 02.98.56.03.20 - Fax : 02.98.51.65.85
eco29.nd-esp-prim.fouesnant@enseignement-catholique.bzh



Directrice :
Camille GLERAN

GOUESNAC'H

■ Notre Dame des Victoires

PRIMAIRE / MATERNELLE

9, route de Bénodet - 29950

Tél. 02.98.54.65.90 - Fax : 02.98.54.65.90
eco29.nd-victoires.gouesnach@enseignement-catholique.bzh



Directrice :
Nathalie KERBINIBIN

GOUESNOU

■ Saint Joseph

PRIMAIRE / MATERNELLE

7, rue Soeur Paul - 29850

Tél. 02.98.07.86.33 - Fax : 02.98.07.87.57
eco29.st-joseph.gouesnou@enseignement-catholique.bzh



Directrice :
Marie-Christine CAER

GOUEZEC

■ Sainte Anne

PRIMAIRE / MATERNELLE

14, rue de l'Ecole - 29190

Tél. 02.98.73.31.79 - Fax : 02.98.73.31.79
eco29.ste-anne.gouezec@enseignement-catholique.bzh



Directrice :
Marie-Anne PANN

GUENGAT

■ Saint Joseph

PRIMAIRE / MATERNELLE

8, rue d'Armor - 29180

Tél. 02.98.91.06.22 - Fax : 02.98.91.06.22
eco29.st-joseph.guengat@enseignement-catholique.bzh



Directrice :
Christine URVOIS

GUERLESQUIN

■ Saint Joseph

PRIMAIRE / MATERNELLE

48, rue Général de Gaulle - 29650

Tél. 02.98.72.80.49 - Fax : 02.98.72.80.49
eco29.st-joseph.guerlesquin@enseignement-catholique.bzh



Directeur :
Lionel TERRIER

GUICLAN

■ Sacré Coeur

PRIMAIRE / MATERNELLE

7, rue de Kermat - 29410

Tél. 02.98.79.62.18 - Fax : 02.98.79.62.18
eco29.sc.guiclan@enseignement-catholique.bzh



Directrice :
Valérie CUIEC

GUILERS

■ Sainte Thérèse

PRIMAIRE / MATERNELLE

2, rue des Ecoles - Croas Lann

29820
Tél. 02.98.07.63.80 - Fax : 02.98.07.42.90
eco29.ste-therese.guilers@enseignement-catholique.bzh



Directeur :
Erwan LE ROUX

GUIMILIAU

■ Saint Joseph

PRIMAIRE / MATERNELLE

8, route de Kermat - 29400

Tél. 02.98.68.74.34
eco29.st-joseph.guimiliau@enseignement-catholique.bzh



Directrice :
Véronique QUILFEN

GUIPAVAS

■ Notre Dame du Sacré Coeur

PRIMAIRE / MATERNELLE

11, bd du Gal de Gaulle - 29490

Tél. 02.98.84.60.22 - Fax : 02.98.84.87.81
eco29.sc-prim.guipavas@enseignement-catholique.bzh



Directrice :
Emmanuelle COADOU

■ Notre Dame de Tourbian

PRIMAIRE / MATERNELLE

9, rue du Pont Neuf - 29490

Tél. 02.98.02.46.77 - Fax : 02.98.61.21.50
eco29.nd-tourbian.guipavas@enseignement-catholique.bzh



Directrice :
Julie RIOU

GUISSENY

■ Sainte Jeanne d'Arc

PRIMAIRE / MATERNELLE

10, rue Chanoine Rannou - 29880

Tél. 02.98.25.61.23 - Fax : 02.98.25.61.23
eco29.ste-j-arc.guisseny@enseignement-catholique.bzh



Directrice :
Catherine CAVAREC

HANVEC

■ Sainte Jeanne d'Arc

PRIMAIRE / MATERNELLE

Rue Urbain de Quelen - 29460

Tél. 02.98.21.91.79

eco29.ste-j-arc.hanvec@enseignement-catholique.bzh



Directeur :
Arnaud GOURVES

HENVIC

■ Sainte Juvelte

PRIMAIRE / MATERNELLE

15, rue de la Mairie - 29670

Tél. 02.98.62.81.27 - Fax : 02.98.62.81.27

eco29.ste-juvelte.henvic@enseignement-catholique.bzh



Directrice :
Anne MASSON

KERLOUAN

■ Sainte Anne

PRIMAIRE / MATERNELLE

11 rue Ste Anne - 29890

Tél. 02.98.83.93.33 - Fax : 02.98.83.99.06

eco29.ste-anne.kerlouan@enseignement-catholique.bzh



Directrice :
Stéphanie SULMONT

KERNILIS

■ Sainte Anne

PRIMAIRE / MATERNELLE

1, rue de Keranna - 29260

Tél. 02.98.25.52.42 - Fax : 02.98.25.52.42

eco29.ste-anne.kernilis@enseignement-catholique.bzh



Directrice :
Valérie CREIGNOU

KERNOUES

■ Saint Joseph

PRIMAIRE

18, rue Croas Mean Toull - 29260

Tél. 02.98.83.05.13 - Fax : 02.98.83.05.13

eco29.st-joseph.kernaoues@enseignement-catholique.bzh



Directrice :
Agnès CLOAREC

KERSAINT PLABENNEC

■ Sainte Thérèse

PRIMAIRE / MATERNELLE

13, route de l'Echangeur - 29860

Tél. 02.98.40.10.09 - Fax : 02.98.40.17.19

eco29.ste-therese.kersaint@enseignement-catholique.bzh



Directrice :
Nathalie BRIENT

LA FOREST LANDERNEAU

■ Sainte Anne

PRIMAIRE / MATERNELLE

Rue de la Mairie - 29800

Tél. 02.98.20.22.06 - Fax : 09.59.95.51.39

eco29.ste-anne.forest-landerneau@enseignement-catholique.bzh



Directrice :
Anne-Élodie ELIES

LA FORET FOUESNANT

■ Notre Dame d'Izel Vor

PRIMAIRE / MATERNELLE

Impasse de la Baie - 29940

Tél. 02.98.56.96.37 - Fax : 02.98.51.44.42

eco29.nd.foret-fouesnant@enseignement-catholique.bzh



Directrice :
Anne-Marie STENO

LA MARTYRE

■ Saint Joseph

PRIMAIRE / MATERNELLE

7, route de la Roche Maurice - 29800

Tél. 02.98.25.13.65 - Fax : 02.98.25.14.28

eco29.st-joseph.la-martyre@enseignement-catholique.bzh



Directrice :
Stéphanie LE JEUNE

LAMPAUL GUIMILIAU

■ Saint Joseph

PRIMAIRE / MATERNELLE

8, rue du Stade - 29400

Tél. 02.98.68.72.65

eco29.stjo.lampaul@enseignement-catholique.bzh



Directeur :
Julien GOURVEZ

LAMPAUL PLOUARZEL

■ Sainte Marie

PRIMAIRE / MATERNELLE

1, rue du Créach - 29810

Tél. 02.98.84.03.05

eco29.stemarie.lampaul@enseignement-catholique.bzh



Directeur :
Ludovic BOUCHER

LANDEDA

■ Notre Dame des Anges

PRIMAIRE / MATERNELLE

231, Ty Korn - 29870

Tél. 07.86.48.62.38 - Fax : 02.98.04.93.02

eco29.nd-anges.landeda@enseignement-catholique.bzh



Directrice :
Marie-Pierre ABARNOU

LANDERNEAU

■ Notre Dame du Tromeur

PRIMAIRE / MATERNELLE

16, bd d'Estienne d'Orves - 29800

Tél. 02.98.85.31.82

eco29.nd-tromeur.landerneau@enseignement-catholique.bzh



Directeur :
Daniel MOIGN

■ Saint Nicolas

PRIMAIRE / MATERNELLE

Kergreis - 20, rue de l'Odet - 29800

Tél. 02.98.21.51.25

eco29.st-nicolas.landerneau@enseignement-catholique.bzh



Directeur :
Daniel MOIGN

■ Sainte Anne

PRIMAIRE / MATERNELLE

Rue Marc Sangnier - 29800

Tél. 02.98.85.16.29

eco29.st-anne.landerneau@enseignement-catholique.bzh



Directeur :
Daniel MOIGN

■ Saint Julien

PRIMAIRE / MATERNELLE

13, rue de Brest - 29800

Tél. 02.98.85.01.44

eco29.st-julien.landerneau@enseignement-catholique.bzh



Directeur :
Jacques MARZIN

LANDIVISIAU

■ Notre Dame des Victoires

PRIMAIRE / MATERNELLE

23, rue Mangin - BP 60116

Cedex 29401

Tél. 02.98.68.12.87 - Fax 02.98.68.04.30

eco29.nd-victoires.landivisiau@enseignement-catholique.bzh



Directeur :
Christian FLOCH

■ Sainte Marie Lannouchen

MATERNELLE

Rue de Verdun - 29400

Tél. 02.98.68.14.46

eco29.ste-marie.landivisiau@enseignement-catholique.bzh



Directrice :
Nicole SIOHEN

Ecoles maternelles et primaires

LANDREVARZEC

■ Saint René

PRIMAIRE / MATERNELLE

4, rue de Cornouaille - 29510

Tél. 02.98.57.36.34 - Fax : 02.98.57.36.34

eco29.st-rene.landrevarezec@enseignement-catholique.bzh



Directrice :
Pauline LOCATELLI

LANDUDEC

■ Victoire de Saint Luc

PRIMAIRE / MATERNELLE

24, rue Ar Marquis - 29710

Tél. 02.98.91.50.42

eco29.victoire-st-luc.landudec@enseignement-catholique.bzh



Directrice :
Myriam ORHANT BAILLY

LANDUNVEZ

■ Notre Dame de Bon Secours

PRIMAIRE / MATERNELLE

5 résidence Gludig - 29840

Tél. 02.98.89.91.05 - Fax : 02.98.89.91.05

eco29.nd-secours.landunvez@enseignement-catholique.bzh



Directeur :
Denez OULHEN

LANGOLEN

■ Saint Augustin

PRIMAIRE / MATERNELLE

Rue de la Croix Rouge - 29510

Tél. 02.98.59.12.82 - Fax : 02.98.59.12.82

eco29.st-augustin.langolen@enseignement-catholique.bzh



Directrice :
Geneviève ZANITTI

LANHOUARNEAU

■ Sainte Thérèse

PRIMAIRE / MATERNELLE

160, rue des Ecoles - 29430

Tél. 02.98.72.32.65

eco29.ste-therese.lanhouarneau@enseignement-catholique.bzh



Directrice :
Natacha DEPREZ

LANMEUR

■ Notre Dame de Kernitron

PRIMAIRE / MATERNELLE

2, rue de Morlaix - 29620

Tél. 02.98.67.69.83 - Fax : 02.98.67.69.83

eco29.nd-kernitron.lanmeur@enseignement-catholique.bzh



Directrice :
Kristelle CREAC'H

LANNILIS

■ Sacré Coeur

PRIMAIRE / MATERNELLE

16, rue du Couvent - 29870

Tél. 02.98.04.01.93 - Fax : 02.98.04.48.95

eco29.st-joseph.lannilis@enseignement-catholique.bzh



Directrice :
Marion VANACKER

LE CONQUET

■ Saint Joseph

PRIMAIRE / MATERNELLE

5, rue Albert de Mun - 29217

Tél. 02.98.89.01.43 - Fax : 02.98.89.01.43

eco29.st-joseph.conquet@enseignement-catholique.bzh



Directeur :
Jean-François SALIOU

LE DRENNEC

■ Saint Adrien

PRIMAIRE / MATERNELLE

12, rue des Ecoles - 29860

Tél. 02.98.40.78.27 - Fax : 09.57.24.83.26

eco29.st-adrien.drennec@enseignement-catholique.bzh



Directrice :
Nadine GUILLERM

LE FOLGOET

■ Sainte Anne / Notre Dame

PRIMAIRE / MATERNELLE

9 rue du Verger - 29260

Tél. 02.98.83.01.44 - Fax : 02.98.83.26.97

eco29.nd.folgoet@enseignement-catholique.bzh



Directrice :
Nathalie CORRE

LE GUILVINEC

■ Sainte Anne

PRIMAIRE / MATERNELLE

32, rue Jeanne d'Arc - 29730

Tél. 02.98.58.12.06

eco29.ste-anne.guilvinec@enseignement-catholique.bzh



Directrice :
Marie RENAUD

LE JUCH

■ Notre Dame de Toutes Grâces

PRIMAIRE / MATERNELLE

6, rue de l'École - 29100

Tél. 02.98.74.71.70 - Fax : 02.98.74.71.70

eco29.nd.juch@enseignement-catholique.bzh



Directrice :
Catherine LE BERRE

LE RELECQ-KERHUON

■ Saint Jean de la Croix

PRIMAIRE / MATERNELLE

11, rue Traonouez - 29480

Tél. 02.98.28.14.66

eco29.st-jean.relecq@enseignement-catholique.bzh



Directrice :
Sandrine KERLANN

LESNEVEN

■ Ecole de l'Argoat/Sacré Coeur

PRIMAIRE / MATERNELLE

31, rue de l'Argoat - 29260

Tél. 02.98.83.03.27 - Fax : 02.98.83.18.55

eco29.argoat-sc.lesneven@enseignement-catholique.bzh



Directrice :
Frédérique PARGNY

LOC EGUINER SAINT THÉGONNEC

■ Sainte Jeanne d'Arc

PRIMAIRE / MATERNELLE

Place de la Mairie - 29410

Tél. 02.98.78.92.68

eco29.ste-j-arc.loc-eguiner@enseignement-catholique.bzh



Directeur :
Olivier Hameury

LOCMARIA PLOUZANE

■ Saint Joseph / Sainte Anne

PRIMAIRE / MATERNELLE

15, route de Pen Ar Ménez - 29280

Tél. 02.98.48.42.30 - Fax : 02.98.48.42.30

eco29.stjo.locmaria@enseignement-catholique.bzh



Directrice :
Monique BERTHOU

LOCTUDY

■ Saint Tudy

PRIMAIRE / MATERNELLE

3, rue de Poulpeye - 29750

Tél. 02.98.87.42.48 - Fax : 02.98.87.42.48

eco29.st-tudy.loctudy@enseignement-catholique.bzh



Directrice :
Elodie LOSQ

LOPERHET

■ Sainte Brigide

PRIMAIRE / MATERNELLE

Rue Sainte Brigide - 29470

Tél. 02.98.07.07.97 - Fax : 02.98.07.07.97
eco29.ste-brigide.loperhet@enseignement-catholique.bzh



Directeur :
Matthieu CARTAUT

MAHALON

■ Saint Pierre

PRIMAIRE / MATERNELLE

Le Bourg - 29790

Tél. 02.98.74.51.49 - Fax : 02.98.74.51.49
eco29.st-pierre.mahalon@enseignement-catholique.bzh



Directrice :
Marie CARVAL

MESPAUL

■ Sainte Famille

PRIMAIRE / MATERNELLE

100, rue Coat Pin - 29420

Tél. 02.98.61.57.88
eco29.ste-famille.mespaul@enseignement-catholique.bzh



Directrice :
Marie KERNOA

MILIZAC

■ Notre Dame

PRIMAIRE / MATERNELLE

181 rue de la Mennais - 29290

Tél. 02.98.07.90.97 - Fax : 02.98.07.90.97
eco29.nd.milizac@enseignement-catholique.bzh



Directrice :
Marie-Odile GOUES

MOELAN sur MER

■ Immaculée Conception

PRIMAIRE / MATERNELLE

14, rue de Braspart - 29350

Tél. 02.98.39.66.70
eco29.immaculee.moelan@enseignement-catholique.bzh



Directrice :
Françoise CLOIREC

MORLAIX

■ Saint Joseph

PRIMAIRE / MATERNELLE

5, place Daumesnil - 29600

Tél. 02.98.88.01.07 - Fax : 02.98.88.33.62
eco29.st-joseph.morlaix@enseignement-catholique.bzh



Directrice :
Christelle DEMONTE

■ Notre Dame de Lourdes

PRIMAIRE / MATERNELLE

Rue St-Augustin - 29600

Tél. 02.98.88.09.11 - Fax : 02.98.63.86.92
eco29.nd-lourdes.morlaix@enseignement-catholique.bzh



Directrice :
Béatrice HAMEURY

PENMARC'H

■ Saint Joseph

PRIMAIRE / MATERNELLE

417, rue François Merrien - 29760

Tél. 02.98.58.72.00
eco29.st-joseph.penmarch@enseignement-catholique.bzh



Directrice :
Sandrine LE GALL

PLABENNEC

■ Sainte Anne

PRIMAIRE / MATERNELLE

35, rue des 3 Frères Le Roy - 29860

Tél. 02.98.40.42.60 - Fax : 02.98.40.47.77
eco29.ste-anne.plabennec@enseignement-catholique.bzh



Directeur :
Marc PENGAM

PLEYBEN

■ Saint Joseph

PRIMAIRE / MATERNELLE

22, rue de Gars Maria - 29190

Tél. 02.98.26.68.79 - Fax : 02.98.26.68.79
eco29.st-joseph.pleyben@enseignement-catholique.bzh



Directrice :
Bénédicte LE BONNIEC KERIZIT

PLEYBER-CHRIST

■ Saint Pierre

PRIMAIRE / MATERNELLE

17, venelle du Couvent - 29410

Tél. 02.98.78.43.22 - Fax : 09.70.62.98.46
eco29.st-pierre.pleyber-christ@enseignement-catholique.bzh



Directrice :
Nolwenn MORVAN

PLOBANNALEC

■ Saint Joseph

PRIMAIRE / MATERNELLE

8, Place du 19 mars 1962 - 29740

Tél. 02.98.82.20.79 - Fax : 02.98.82.24.99
eco29.st-joseph.plobannaiec@enseignement-catholique.bzh



Directrice :
Aurélie SAVARY

PLOGONNEC

■ Saint Egonnec

PRIMAIRE / MATERNELLE

4, rue des Ecoles - 29180

Tél. 02.98.91.71.44 - Fax : 02.98.91.79.77
eco29.st-egonnec.plogonnet@enseignement-catholique.bzh



Directrice :
Leslie DUBOIS

PLOMELIN

■ Notre Dame de l'Assomption

PRIMAIRE / MATERNELLE

3, Hent de Pennanguer - 29700

Tél. 02.98.94.24.87
eco29.nd-assomption.plomelin@enseignement-catholique.bzh



Directrice :
Jeannine LE GAC

PLOMEUR

■ Notre Dame de Treminou

PRIMAIRE / MATERNELLE

7, rue Isidore Le Garo - 29120

Tél. 02.98.82.04.69 - Fax : 02.98.82.04.69
eco29.nd-treminou.plomeur@enseignement-catholique.bzh



Directrice :
Geneviève ACQUITTER

PLOMODIERN

■ Notre Dame du Menez Hom

PRIMAIRE / MATERNELLE

18 rue de l'École - 29550

Tél. 02.98.81.51.60 - Fax : 02.98.81.52.48
eco29.nd-menezhom.plomodiern@enseignement-catholique.bzh



Directeur :
Hervé GUEGUEN

Ecoles maternelles et primaires

PLONEOUR-LANVERN

■ Notre Dame de Bon Secours

PRIMAIRE / MATERNELLE

11, rue Charles Le Goffic - 29720

Tél. 02.98.87.61.37 - Fax : 02.98.87.61.37

eco29.nd-bonsecours.ploneour@enseignement-catholique.bzh



Directeur :
Éric NEDELEC

PLONEVEZ DU FAOU

■ Sainte Anne

PRIMAIRE / MATERNELLE

Moulin à Vent - 29530

Tél. 02.98.86.93.83 - Fax : 02.98.86.93.83

eco29.ste-anne.plonevez-faou@enseignement-catholique.bzh



Directrice :
Cécile LE MOIGNE

PLONEVEZ PORZAY

■ Sainte Anne

PRIMAIRE / MATERNELLE

8, rue des Ecoles - 29550

Tél. 02.98.92.50.43 - Fax : 02.98.92.51.45

eco29.ste-anne.plonevez-porzay@enseignement-catholique.bzh



Directrice :
Isabelle LE PAPE

PLOUARZEL

■ Arzmaël

PRIMAIRE / MATERNELLE

14, Street Balan - 29810

Tél. 02.98.89.60.17 - Fax : 02 98 89 60 17

eco29.arzmael.plouarzel@enseignement-catholique.bzh



Directrice :
Marion COUTUREAU

PLOULDALMEZEAU

■ Sainte Anne

PRIMAIRE / MATERNELLE

24, rue de Brest - 29830

Tél. 02.98.48.10.04 - Fax : 02.98.48.01.19

eco29.ste-anne.plouldalmezeau@enseignement-catholique.bzh



Directeur :
Christophe VENET

PLOUDANIEL

■ Sainte Anne

PRIMAIRE / MATERNELLE

1, rue des Fédérés - 29260

Tél. 02.98.83.62.34 - Fax : 02.98.83.75.34

eco29.ste-anne.ploudaniel@enseignement-catholique.bzh



Directrice :
Gwénaëlle LOAËC

PLOUEDERN

■ Saint Edern

PRIMAIRE / MATERNELLE

155, rue des Ecoles - 29800

Tél. 09 62 28 14 96 - Fax : 02.98.20.84.43

eco29.st-edern.plouedern@enseignement-catholique.bzh



Directrice :
Aurore PRONOST

PLOUENAN

■ Notre Dame de Kérellon

PRIMAIRE / MATERNELLE

16, rue de Kérellon - 29420

Tél. 02.98.69.50.51 - Fax : 02.98.69.50.51

eco29.nd-victoires.plouenan@enseignement-catholique.bzh



Directrice :
Émilie GALAS

PLOUESCAT

■ Notre Dame des Victoires

PRIMAIRE / MATERNELLE

3, rue Foch - 29430

Tél. 02.98.69.62.71

eco29.nd-victoires.plouescat@enseignement-catholique.bzh



Directeur :
François BATTAGLIO

PLOUGAR

■ Saint Joseph

PRIMAIRE / MATERNELLE

2, place de la Mairie - 29440

Tél. 02.98.68.54.65 - Fax : 02.98.68.54.65

eco29.st-joseph.plougar@enseignement-catholique.bzh



Directeur :
Lionel CORNOU

PLougASTEL DAouLAS

■ Saint Pierre

PRIMAIRE

44, rue Jean Corre - 29470

Tél. 02.98.40.36.52 - Fax : 02.98.04.23.99

eco29.st-pierre.plougastel@enseignement-catholique.bzh



Directeur :
Benoît KERNEIS

■ Saint Jean

MATERNELLE

45, rue Amiral Salaun - 29470

Tél. 02.98.40.66.66 - Fax : 02.98.04.23.99

eco29.st-jean.plougastel@enseignement-catholique.bzh



Directrice :
Cécile LORANT-PEDEL

PLougONVELIN

■ Sacré Coeur

PRIMAIRE / MATERNELLE

Mezou Vilin - 29217

Tél. 02.98.48.30.64 - Fax : 02.98.48.30.64

eco29.sc.plougouvelin@enseignement-catholique.bzh



Directrice :
Anne KREBEL

PLougouLM

■ Sainte Thérèse

PRIMAIRE / MATERNELLE

Rue Bel Air - 29250

Tél. 02.98.29.94.69 - Fax : 02.98.29.94.49

eco29.ste-therese.plougoulm@enseignement-catholique.bzh



Directrice :
Camille OLIVIER

PLougouRVEST

■ Notre Dame

PRIMAIRE / MATERNELLE

12, rue du Stade - 29400

Tél. 02.98.68.51.30 - Fax : 02.98.68.54.39

eco29.nd.plougourvest@enseignement-catholique.bzh



Directeur :
Lionel CORNOU

PLougUERNEAU

■ Saint Joseph

PRIMAIRE / MATERNELLE

2 Gwikerne - 29880

Tél. 02.98.04.71.32

eco29.st-joseph.plouguerneau@enseignement-catholique.bzh



Directeur :
Stéphane LE VOURCH

■ Sainte Thérèse

PRIMAIRE / MATERNELLE

37 Kervenni Vihan - 29880

Tél. 02.98.04.70.06 - Fax : 02.98.04.70.06

eco29.ste-therese.plouguerneau@enseignement-catholique.bzh



Directrice :
Marie-Anne COQUIN

PLougUIN

■ Sainte Anne

PRIMAIRE / MATERNELLE

8, rue S. de Parceveaux - 29830

Tél. 02.98.89.23.43 - Fax : 02.98.89.26.88

eco29.ste-anne.plouguin@enseignement-catholique.bzh



Directeur :
Guillaume DUGOIS

PLOUIDER

■ Notre Dame de la Sagesse

PRIMAIRE / MATERNELLE

7, rue de Lesneven - 29260

Tél. 02.98.25.40.76 - Fax : 02.98.25.40.76

eco29.nd-sagesse.plouider@enseignement-catholique.bzh



Directrice :
Françoise LE REST

PLOUIGNEAU

■ Sainte Marie

PRIMAIRE / MATERNELLE

Rue du 11 Novembre - 29610

Tél. 02.98.67.77.32

eco29.ste-marie.plouigneau@enseignement-catholique.bzh



Directeur :
Lionel TERRIER

PLOUJEAN-MORLAIX

■ Notre Dame

PRIMAIRE / MATERNELLE

Rue Maison de la Paille - 29600

Tél. 02.98.72.03.08

eco29.nd.ploujean@enseignement-catholique.bzh



Directrice :
Christelle GORON

PLOUMOGUER

■ Saint Joseph

PRIMAIRE / MATERNELLE

6, rue Saint Joseph - 29810

Tél. 02.98.89.62.20 - Fax : 02.98.89.65.66

eco29.st-joseph.ploumoguier@enseignement-catholique.bzh



Directrice :
Patricia LANSOINEUR

PLOUNEUR TREZ

■ Sacré Coeur

PRIMAIRE / MATERNELLE

33 rue des Quatre Bras - 29890

Tél. 02.98.83.41.98

eco29.sc.plouneur@enseignement-catholique.bzh



Directrice :
Cindy MESTRE

PLOUNEVENTER

■ Sacré Coeur

PRIMAIRE / MATERNELLE

10, rue de Kermaria - 29400

Tél. 02.98.20.81.41 - Fax : 02.98.20.88.58

eco29.sc.plouneventer@enseignement-catholique.bzh



Directrice :
Aurélie DIAS

PLOUNEVEZ-LOCHRIST

■ Sainte Famille

PRIMAIRE / MATERNELLE

7, rue des Acacias - 29430

Tél. 02.98.61.45.68 - Fax : 02.98.61.68.99

eco29.stefamille.plounevez@enseignement-catholique.bzh



Directrice :
Maryvonne BRETON

PLOUVIEN

■ Saint Jaoua

PRIMAIRE / MATERNELLE

45, rue de Languiden - 29860

Tél. 02.98.40.90.32 - Fax : 02.98.40.06.10

eco29.st-jaoua.plouvien@enseignement-catholique.bzh



Directeur :
Anthony LAGADEC

PLOUVORN

■ Notre Dame de Lambader

PRIMAIRE / MATERNELLE

13, rue du Couvent - 29420

Tél. 02.98.61.32.96 - Fax : 02.98.61.03.53

eco29.nd-lambader.plouvorn@enseignement-catholique.bzh



Directrice :
Nelly BERNARD

PLOUZANE

■ Sainte Anne

PRIMAIRE / MATERNELLE

18, route de la Trinité - 29280

Tél. 02.98.48.43.40 - Fax : 02.98.48.43.40

eco29.ste-anne.plouzane@enseignement-catholique.bzh



Directrice :
Julie LEZE

PLOUZANE La Trinité

■ Sainte Thérèse

PRIMAIRE / MATERNELLE

110 chemin des Écoliers - 29280

Tél. 02.98.45.94.94 - Fax : 02.98.45.94.94

eco29.ste-therese.plouzane@enseignement-catholique.bzh



Directrice :
Karine LE GUEN

PLOUZEVEDE

■ Sainte Thérèse

PRIMAIRE / MATERNELLE

6, Rue de la Mairie - 29440

Tél. 02.98.69.98.64 - Fax : 02.98.69.91.71

eco29.ste-therese.plouzevede@enseignement-catholique.bzh



Directeur :
André BODENES

PLUGUFFAN

■ Notre Dame des Grâces

PRIMAIRE / MATERNELLE

25, rue de Guengat - 29700

Tél. 02.98.94.04.33 - Fax : 02.98.94.04.33

eco29.nd-graces.pluguffan@enseignement-catholique.bzh



Directeur :
Gilles CALVEZ

PONT AVEN

■ Saint Joseph - Saint Guénolé

PRIMAIRE / MATERNELLE

6, rue des Grands Chênes - 29930

Tél. 02.98.06.03.05 - Fax : 02.98.06.03.05

eco29.st-joseph.pt-aven@enseignement-catholique.bzh



Directrice :
Chantal GUILLOU

PONT CROIX

■ Notre Dame de Roscudon

PRIMAIRE / MATERNELLE

39, rue de la Liberté - 29790

Tél. 02.98.70.58.32

eco29.nd-roscudon.pt-croix@enseignement-catholique.bzh



Directrice :
Sandrine LE BRUN

PONT L'ABBE

■ Notre Dame des Carmes

PRIMAIRE / MATERNELLE

Rue Jean Lautérou

BP 85137 - 29125

Tél. 02.98.66.08.39 - Fax : 02.98.66.17.10

eco29.nd-carmes.pt-abbe@enseignement-catholique.bzh



Directrice :
Marie-Françoise MELL

■ Sainte Anne

MATERNELLE

13, rue Arnould - 29120

Tél. 02.98.87.15.10 - Fax : 02.98.87.15.10

eco29.ste-anne.pt-abbe@enseignement-catholique.bzh



Directrice :
Laurianne AUBRON

PORTSALL

■ Notre Dame

PRIMAIRE / MATERNELLE

11, rue des Écoles - 29830

Tél. 02.98.48.63.46 - Fax : 02.98.48.77.59

eco29.nd.portsall@enseignement-catholique.bzh



Directeur :
Christophe VENET

Ecoles maternelles et primaires

POULDREUZIC

■ Notre Dame de Lorette

PRIMAIRE / MATERNELLE

9, rue Ecole des Filles - 29710

Tél. 02.98.54.41.60

eco29.nd-lorette.pouldreuzic@enseignement-catholique.bzh



Directrice :
Hélène LE FLAÛ

POULLAN/MER

■ Notre Dame de Kérinec

PRIMAIRE / MATERNELLE

13, rue de l'Abbé Conan - 29100

Tél. 02.98.74.04.03 - Fax : 02.98.74.59.90

eco29.nd-kerinec.poullan@enseignement-catholique.bzh



Directrice :
Rebecca BRUSQ

QUIMPER

■ Saint Jean Baptiste - Kerivoal

PRIMAIRE / MATERNELLE

10 allée de Kerdaniel - 29000

Tél. 02.98.95.00.83 - Fax : 02.98.64.22.30

eco29.st-j-baptiste.quimper@enseignement-catholique.bzh



Directrice :
Marilyne LE DUFF

■ Notre Dame de Miséricorde

PRIMAIRE / MATERNELLE

6, rue de Kéromnès - 29000

Tél. 02.98.90.33.07 - Fax : 02.98.90.32.56

eco29.nd-misericorde.quimper@enseignement-catholique.bzh



Directrice :
Nathalie LE POULEUF

■ Sainte Bernadette

PRIMAIRE / MATERNELLE

27, rue Sainte Bernadette

29336 QUIMPER Cedex

Tél. 02.98.55.26.76

eco29.ste-bernadette.quimper@enseignement-catholique.bzh



Directrice :
Nicole HIVON

■ Saint Corentin

PRIMAIRE / MATERNELLE

2, rue Virginie Hériot - 29000

Tél. 02.98.95.44.14 - Fax : 02.98.95.14.87

eco29.st-corentin.quimper@enseignement-catholique.bzh



Directeur :
Erwann LE YAOUANQ

■ Saint Joseph

PRIMAIRE / MATERNELLE

5, rue de Rosmadec - 29000

Tél. 02.98.55.28.75 - Fax : 02.98.53.70.11

eco29.st-joseph.quimper@enseignement-catholique.bzh



Directeur :
Jean-François SERGENT

■ Saint Julien

PRIMAIRE / MATERNELLE

68, av. de Limerick - 29000

Tél. 02.98.90.22.38

eco29.st-julien.quimper@enseignement-catholique.bzh



Directeur :
Jean-Noël LANGONNE

■ Saint Raphaël / Saint Charles

PRIMAIRE / MATERNELLE

1, rue Marie Rose Le Bloc'h - 29000

Tél. 02.98.95.36.24 - Fax : 02.98.95.56.36

eco29.st-raaphael.quimper@enseignement-catholique.bzh



Directeur :
Pierre PHILIPPE

■ Sainte Thérèse

PRIMAIRE / MATERNELLE

75, av Kergoat Ar Lez - 29000

Tél. 02.98.64.44.22 - Fax : 02.98.64.44.29

eco29.ste-therese.quimper@enseignement-catholique.bzh



Directeur :
Christian HÉNAFF

QUIMPERLE

■ Notre Dame de Kerbertrand

PRIMAIRE / MATERNELLE

154 rue de Pont Aven - 29300

Tél. 02.98.96.41.25 - Fax : 02.98.96.41.21

eco29.kerbertrand.quimperle@enseignement-catholique.bzh



Directeur :
Alain PETIT-JEAN

■ Sainte Croix

PRIMAIRE / MATERNELLE

1 Place du Barzaz Breizh - 29300

Tél. 02.98.96.34.64 - Fax : 02.98.96.38.14

eco29.ste-croix.quimperle@enseignement-catholique.bzh



Directrice :
Aurélie VILLIEU

REDENE

■ Notre Dame de Lorette

PRIMAIRE / MATERNELLE

2, rue des Écoles - 29300

Tél. 02.98.96.70.60 - Fax : 02.98.96.70.01

eco29.nd-lorette.redene@enseignement-catholique.bzh



Directrice :
Josiane GRAGNIC

RIEC SUR BELON

■ Sacré Coeur

PRIMAIRE / MATERNELLE

20, place de l'Église - 29340

Tél. 02.98.06.92.90 - Fax : 02.98.06.95.07

eco29.sc.riec@enseignement-catholique.bzh



Directrice :
Aurélie LE MOIGNE

ROSCOFF

■ Ange Gardien

PRIMAIRE / MATERNELLE

Rue Célestin Seïté - 29680

Tél. 02.98.61.22.65 - Fax : 02.98.61.19.14

eco29.ange-gardien.roscoff@enseignement-catholique.bzh



Directrice :
Sandrine CABON

ROSPORDEN

■ Sainte Thérèse

PRIMAIRE / MATERNELLE

4, rue Ruvei - 29140

Tél. 02.98.59.21.31 - Fax : 02.98.59.21.31

eco29.ste-therese.rosorden@enseignement-catholique.bzh



Directeur :
Sébastien MOREAU

SAINT DERRIEN

■ Saint Yves

PRIMAIRE / MATERNELLE

Bourg - 29440

Tél. 02.98.68.52.43 - Fax : 02.98.68.52.43

eco29.st-yves.st-derrien@enseignement-catholique.bzh



Directeur :
Lionel CORNOU

SAINT DIVY

■ Sainte Marie

PRIMAIRE / MATERNELLE

2, rue du Kef - 29800

Tél. 02.98.20.20.97 - Fax : 02.98.20.32.17

eco29.ste-marie.st-divy@enseignement-catholique.bzh



Directrice :
Nathalie FILY

SAINT EVARZEC

■ Saint Louis de Gonzague

PRIMAIRE / MATERNELLE

29 rue d'Armor - 29170

Tél. 02.98.56.20.13 - Fax : 02.98.56.71.29

eco29.stlouis.stevarezec@enseignement-catholique.bzh



Directeur :
Christophe LAGADIC

SAINT FREGANT

■ Sainte Anne

PRIMAIRE / MATERNELLE

Rucaradec - 29260

Tél. 02.98.83.05.03 - Fax : 02.98.83.05.03

eco29.ste-anne.st-fregant@enseignement-catholique.bzh



Directrice :
Agnès CLOAREC

SAINT MEEN

■ Saint Joseph

PRIMAIRE / MATERNELLE

Bourg - 29260

Tél. 02.98.83.68.43 - Fax : 02.98.83.68.43

eco29.st-joseph.st-meen@enseignement-catholique.bzh



Directeur :
Nicolas MEAR

SAINT PABU

■ Saint Martin

PRIMAIRE / MATERNELLE

32, rue du Bourg - 29830

Tél. 02.98.89.82.69 - Fax : 02.98.89.82.69

eco29.st-martin.st-pabu@enseignement-catholique.bzh



Directrice :
Laëtitia MOAN-SCELO

SAINT POL DE LEON

■ Notre Dame de la Charité

PRIMAIRE / MATERNELLE

31, rue Batz - 29250

Tél. 02.98.69.01.50 - Fax : 02.98.29.08.19

eco29.nd-charite.st-pol@enseignement-catholique.bzh



Directrice :
Nancy BILLANT

■ Sainte Marie

MATERNELLE

16, rue Sainte Marie - 29250

Tél. 02.98.69.16.65

eco29.ste-marie.st-pol@enseignement-catholique.bzh



Directrice :
Nancy BILLANT

SAINT RENAN

■ Notre Dame de Liesse

PRIMAIRE / MATERNELLE

2, rue des Ecoles - 29290

Tél. 02.98.84.33.27 - Fax : 02.98.84.33.27

eco29.nd-liesse.st-renan@enseignement-catholique.bzh



Directeur :
Florent BEGOC

SAINT THEGONNEC

■ Sacré Coeur

PRIMAIRE / MATERNELLE

23, rue de la Gare - 29410

Tél. 02.98.79.40.43 - Fax : 02.98.79.47.70

eco29.sc.st-thegonnec@enseignement-catholique.bzh



Directeur :
Olivier HAMEURY

SAINT THONAN

■ Sainte Anne

PRIMAIRE / MATERNELLE

27, rue de L'Église - 29800

Tél. 02.98.40.13.66 - Fax : 02.98.40.16.52

eco29.ste-anne.st-thonan@enseignement-catholique.bzh



Directrice :
Karine QUEMENER

SAINT YVI

■ Sainte Anne

PRIMAIRE / MATERNELLE

8, rue R. Le Mao - 29140

Tél. 02.98.94.70.35 - Fax : 02.98.94.70.35

eco29.ste-anne.st-yvi@enseignement-catholique.bzh



Directrice :
Marine L'HELGOUARC'H

SANTEC

■ Notre Dame de Lourdes

PRIMAIRE / MATERNELLE

200, rue ar Mor - 29250

Tél. 02.98.29.74.79

eco29.nd-lourdes.santec@enseignement-catholique.bzh



Directrice :
Anne LE DUC

SCAER

■ Saint Joseph

PRIMAIRE / MATERNELLE

Rue Pierre Curie - 29390

Tél. 02.98.59.40.94 - Fax : 02.98.59.40.94

eco29.st-joseph.scaer@enseignement-catholique.bzh



Directrice :
Christelle BIONAZ

SIBIRIL

■ Sainte Agnès

PRIMAIRE / MATERNELLE

Route de Kermenguy - 29250

Tél. 02.98.29.93.69 - Fax : 02.98.29.93.69

eco29.ste-agnes.sibiril@enseignement-catholique.bzh



Directrice :
Camille OLIVIER

SIZUN

■ Saint Vincent

PRIMAIRE / MATERNELLE

2, rue du Moulin Neuf - 29450

Tél. 02.98.68.81.58 - Fax : 02.98.68.81.58

eco29.st-vincent.sizun@enseignement-catholique.bzh



Directrice :
Mélanie CONQ

TAULE

■ Saint Joseph

PRIMAIRE / MATERNELLE

13, place de la Mairie - 29670

Tél. 02.98.67.12.36 - Fax : 02.98.67.12.36

eco29.st-joseph.taule@enseignement-catholique.bzh



Directrice :
Céline FLOCH

TREFLAOUENAN

■ Notre Dame de Lourdes

PRIMAIRE / MATERNELLE

Bourg - 29440

Tél. 02.98.69.97.92 - Fax : 02.98.69.97.92

eco29.nd-lourdes.treflaouenan@enseignement-catholique.bzh



Directeur :
David LE DREZEN

TREFLEZ

■ Notre Dame du Sacré Coeur

PRIMAIRE / MATERNELLE

Rue des Ecoles - 29430

Tél. 02.98.61.43.17 - Fax : 02.98.61.43.17

eco29.sc.treflez@enseignement-catholique.bzh



Directrice :
Murielle CROGUENNEC

TREGUNC

■ Saint Michel

PRIMAIRE / MATERNELLE

1, rue des Grandes Roches - 29910

Tél. 02.98.97.61.57 - Fax : 02.98.97.61.57

eco29.st-michel.tregunc@enseignement-catholique.bzh



Directrice :
Karine GALBRUN

Collèges

AUDIERNE

■ Saint Joseph

4, rue Émile Combes - BP 52 - 29770
Tél. 02.98.70.07.03 - Fax : 02.98.70.28.62
col29.st-joseph.audierne@enseignement-catholique.bzh



Directrice :
Maryse RODE

BREST

■ Croix Rouge La Salle

2, Rue Mirabeau - CS 62925 - Cedex 2 - 29229
Tél. 02.98.47.81.00 - Fax : 02.98.47.81.35
grp29.croix-rouge.brest@enseignement-catholique.bzh



Directeur :
Joseph MINGUY

■ Estran Charles de Foucauld

32, rue de Quimper Cedex 2
CS 33849 - 29238
Tél. 02.98.02.12.54 - Fax : 02.98.02.82.90
grp29.estrans.brest@enseignement-catholique.bzh



Directeur :
Michel PELLE

■ Javouhey

2 & 4, rue du Rempart - CS 63816 - Cedex 2 - 29238
Tél. 02.98.45.08.02 - Fax : 02.98.05.28.11
grp29.rd-javouhey.brest@enseignement-catholique.bzh



Directeur :
Ronan WALTER

■ Notre-Dame de Kerbonne

25, rue Paul Bert - CS 63816 - Cedex 2 - 29238
Tél. 02.98.45.17.28 - Fax : 02.98.05.27.66
grp29.rd-javouhey.brest@enseignement-catholique.bzh



Directeur :
Ronan WALTER

■ Saint Vincent

5 bis, rue Auguste Comte - 29200
Tél. 02.98.45.01.38 - Fax : 02.98.05.35.07
col29.st-vincent.brest@enseignement-catholique.bzh



Directeur :
Fabien LE MERCIER

■ Sainte Anne

20, rue Lamotte Picquet
BP 58716 Cedex - 29287
Tél. 02.98.44.76.82 - Fax : 02.98.43.30.65
grp29.ste-anne.brest@enseignement-catholique.bzh



Directrice :
Isabelle BEAUVILLARD

BRIEC

■ Saint Pierre

21, rue de la Résistance BP 3 - 29510
Tél. 02.98.57.90.49 - Fax : 02.98.57.30.50
col29.st-pierre.briec@enseignement-catholique.bzh



Directeur :
Benoît TANNEAU

CARHAIX

■ Saint Tremeur

1, rue Cazuguel - BP 120 - 29833
Tél. 02.98.93.00.07 - Fax : 02.98.99.18.13
grp29.st-tremeur.carhaix@enseignement-catholique.bzh



Directrice :
Anne-Marie NAUDOT

CHÂTEAULIN

■ Saint Louis

63, Grand Rue - CS 21025 - 29150
Tél. 02.98.86.59.00 - Fax : 02.98.86.13.96
grp29.st-louis.chateaulin@enseignement-catholique.bzh



Directeur :
Jean GUEGUEN

CHÂTEAUNEUF DU FAOU

■ Notre Dame des Portes

36, rue Paul Sérusier - 29520
Tél. 02.98.81.74.61 - Fax : 02.98.81.80.64
col29.nd-portes.chateauneuf@enseignement-catholique.bzh



Directrice :
Anne-Marie NAUDOT

CLEDER

■ Notre Dame d'Espérance

33, rue de Plouescat - 29233
Tél. 02.98.69.41.70 - Fax : 02.98.69.49.55
col29.nd-espérance.cleder@enseignement-catholique.bzh



Directeur :
Maël SAILLOUR

CONCARNEAU

■ Saint Joseph - Saint Marc

61, rue Bayard - Cedex 29187
Tél. 02.98.97.03.13 - Fax : 01.98.97.61.57
grp29.st-joseph.concarneau@enseignement-catholique.bzh



Directeur :
Xavier REBILLARD

CROZON

■ Sainte Jeanne d'Arc

9, rue Chanoine Grall - 29160
Tél. 02.98.27.07.84 - Fax : 02.98.26.23.78
col29.ste-j-arc.crozon@enseignement-catholique.bzh



Directrice :
Dominique FLOC'H

DOUARNENEZ

■ Saint Blaise

16, rue Lamennais - CS 7001
Cedex - 29177
Tél. 02.98.92.01.27 - Fax : 02.98.92.80.90
col29.st-blaise.douarnenez@enseignement-catholique.bzh



Directrice :
Maryse RODE

FOUESNANT

■ Saint Joseph

40, Descente du Cap Coz
BP 4 - 29170
Tél. 02.98.56.02.93 - Fax : 02.98.56.53.49
col29.st-joseph.fouesnant@enseignement-catholique.bzh



Directeur :
Roland KERGOAT

GUILERS

■ Sainte Marie

Kermengleuz - BP 75 - 29820
Tél. 02.98.07.63.59 - Fax : 02.98.07.46.14
col29.ste-marie.guilers@enseignement-catholique.bzh



Directrice :
Isabelle BEAUVILLARD

GUIPAVAS

■ Saint Charles

41, rue Amiral Guépratte - BP 7 - 29490
Tél. 02.98.84.71.98 - Fax : 02.98.84.73.17
col29.st-charles.guipavas@enseignement-catholique.bzh



Directeur :
Éric DUMESNIL

LANDERNEAU

■ Saint Sébastien

4, rue de Guébriant- BP 30819
29208 Cedex 2
Tél. 02.98.85.12.55 - Fax : 02.98.85.45.67
grp29.les-2-rives.landerneau@enseignement-catholique.bzh



Directeur :
Philippe GOURIOU

LANDIVISIAU

■ Saint Joseph La Salle

8, rue du Château d'Eau - BP 50329
Cedex - 29403
Tél. 02.98.68.11.92 - Fax : 02.98.68.92.40
col29.st-joseph.landivisiau@enseignement-catholique.bzh



Directeur :
Jean-François HAMEL

LANNILIS

■ Saint Antoine La Salle

21 rue de la Libération - BP 7- 29870
Tél. 02.98.04.00.37 - Fax : 02.98.04.09.50
col29.st-antoine.lannilis@enseignement-catholique.bzh



Directeur :
Philippe HUGUES

LE CONQUET

■ Dom Michel le Nobletz

10, rue Le Gonidec - BP9 - 29217
Tél. 02.98.89.01.72 - Fax : 02.98.89.04.88
col29.dom-michel.conquet@enseignement-catholique.bzh



Directeur :
Eric GALLAND

LE GUILVINEC

■ Saint Joseph

Rue Pierre Le Goff - BP 74
Cedex 29730
Tél. 02.98.58.12.58 - Fax : 02.98.58.99.16
col29.st-joseph.guilvinec@enseignement-catholique.bzh



Directeur :
Yannick COULOUARN

LE RELECQ KERHUON

■ Saint Jean de la Croix

17, rue Danton - 29480
Tél. 02.98.28.14.75 - Fax : 02.98.28.04.39
col29.st-jean.relecq@enseignement-catholique.bzh



Directrice :
Armelle HAMOND

LESNEVEN

■ Saint François / Notre Dame

1, rue des Récollets - BP 90 - 29260
Tél. 02.98.83.09.44 - Fax : 02.98.83.30.74
grp29.st-francois.lesneven@enseignement-catholique.bzh



Directeur :
François BOULIC

MORLAIX

■ Saint Augustin

Rue St Augustin - CS 27916 - Cedex 29679
Tél. 02.98.88.01.46 - Fax : 02.98.88.29.00
col29.st-augustin.morlaix@enseignement-catholique.bzh



Directeur :
Thierry LAVAREC

■ Saint Joseph

5, Place Daumesnil - 29600
Tél. 02.98.88.01.07 - Fax : 02.98.88.33.62
col29.st-joseph.morlaix@enseignement-catholique.bzh



Directeur :
Thierry LAVAREC

PLABENNEC

■ Saint Joseph

2, rue des Écoles - 29860
Tél. 02.98.40.41.17 - Fax : 02.98.40.80.67
col29.st-joseph.plabennec@enseignement-catholique.bzh



Directeur :
Christian GUIZOUARN

PLEYBEN

■ Saint Germain

21, rue de Carhaix - BP 24 - 29190
Tél. 02.98.26.75.50 - Fax : 02.98.26.75.59
col29.st-germain.pleyben@enseignement-catholique.bzh



Directeur :
Jean GUEGUEN

PLOUDEMÉZEAU

■ Saint Joseph La Salle

2, rue de l'Arvor - 29830
Tél. 02.98.48.10.36 - Fax : 02.98.48.19.85
col29.st-joseph.ploudalmezeau@enseignement-catholique.bzh



Directeur :
Denis GALLIC

PLOUESCAT

■ Saint Joseph

9, rue de Verdun - BP 22 - 29430
Tél. 02.98.69.61.80 - Fax : 02.98.61.91.44
col29.st-joseph.plouescat@enseignement-catholique.bzh



Directeur :
Franck COCAIGN

PLOUGASTEL DAOULAS

■ Sainte Anne

21bis, rue Jean Corre - BP 11 - 29470
Tél. 02.98.40.36.12 - Fax : 02.98.40.37.65
col29.ste-anne.plougastel@enseignement-catholique.bzh



Directeur :
François LE LANN

PLOUZANE

■ Saint Michel

1, rue Saint Sané - 29280
Tél. 02.98.48.41.06 - Fax : 02.98.48.93.18
col29.st-michel.plouzane@enseignement-catholique.bzh



Directrice :
Cécile GELEBART

PONT AVEN

■ Abbés Tanguy

33, quai Théodore Botrel - 29930
Tél. 02.98.06.00.66 - Fax : 02.98.06.12.27
col29.abbes-tanguy.pt-aven@enseignement-catholique.bzh



Directeur :
Xavier REBILLARD

PONT CROIX

■ Notre Dame De Roscodon

39, rue de la Liberté - 29790
Tél. 02.98.70.42.25 - Fax : 02.98.70.50.18
col29.nd-roscodon.pt-croix@enseignement-catholique.bzh



Directrice :
Maryse RODE

PONT L'ABBÉ

■ Saint-Gabriel

Rue Jean Lautérou - BP 85137
Cedex - 29125
Tél. 02.98.66.08.44 - Fax : 02.98.66.00.89
grp29.st-gabriel.pt-abe@enseignement-catholique.bzh



Directeur :
Yannick COULOUARN

Collèges

POULDREUZIC

■ Notre Dame de Penhors

13, rue de Plozévet - 29710

Tél. 02.98.54.40.33 - Fax : 02.98.54.31.04
col29.nd-penhors.pouldreuzic@enseignement-catholique.bzh



Directrice :
Angélique L'HENORET

QUIMPER

■ La Sablière

6, rue de Salonique - Cedex - 29336

Tél. 02.98.55.28.56 - Fax : 02.98.53.81.16
col29.lasablriere.quimper@enseignement-catholique.bzh



Directeur :
Jean-Michel DIRUIT

■ Le Likès La Salle - Saint Yves

19, rue Creach Allan - 29000

Tél. 02.98.95.04.86 - Fax : 02.98.95.53.73
grp29.likes.quimper@enseignement-catholique.bzh



Directeur :
Thierry NAU

■ Saint Jean-Baptiste - Kérivoal

10, allée de Kerdaniel - 29000

Tél. 02.98.95.00.83 - Fax : 02.98.64.22.30
col29.st-j-baptiste.quimper@enseignement-catholique.bzh



Directeur :
Benoît TANNEAU

■ Sainte Thérèse

75, av. Kergoat ar Lez
Cedex - 29196

Tél. 02.98.64.44.20 - Fax : 02.98.64.44.29
col29.ste-therese.quimper@enseignement-catholique.bzh



Directeur :
Erwan LE LAY

QUIMPERLÉ

■ Notre Dame de Kerbertrand

154, rue de Pont Aven BP130
Cedex - 29391

Tél. 02.98.96.02.37 - Fax : 02.98.96.41.21
grp29.kerbertrand.quimperle@enseignement-catholique.bzh



Directeur :
Ghislain DE BARMON

■ Sainte Croix

2 place du Barzaz Breizh - BP 246
29394

Tél. 02.98.96.01.14 - Fax : 02.98.96.38.14
col29.ste-croix.quimperle@enseignement-catholique.bzh



Directeur :
Ghislain DE BARMON

ROSPORDEN

■ Saint Michel

1, rue Laënnec - 29140

Tél. 02.98.59.21.51 - Fax : 02.98.59.97.62
col29.st-michel.rosponden@enseignement-catholique.bzh



Directrice :
Anne LE LAY

SAINT POL DE LÉON

■ Sainte Ursule

51, rue Verderel - 29250

Tél. 02.98.69.02.23 - Fax : 02.98.29.10.52
col29.ste-ursule.st-pol@enseignement-catholique.bzh



Directeur :
Maël SAILLOUR

SAINT RENAN

■ Saint Stanislas

2, voie Romaine - BP 13 - 29290

Tél. 02.98.84.21.17 - Fax : 02.98.32.42.82
col29.st-stanislas.st-renan@enseignement-catholique.bzh



Directeur :
Erwann CROGUENNEC

SAINT THÉGONNEC

■ Sainte Marie

6, rue des Écoles - 29410

Tél. 02.98.79.41.43 - Fax : 02.98.79.66.10
col29.ste-marie.st-thegonnec@enseignement-catholique.bzh



Directeur :
Thierry LAVAREC

TRÉGUNC

■ Saint Joseph - Saint Marc

12, rue de Kerffeunteun - BP 40 - 29910

Tél. 02.98.97.62.39 - Fax : 02.98.50.28.97
grp29.st-marc.tregunc@enseignement-catholique.bzh



Directeur :
Xavier REBILLARD

EC 29 ENSEIGNEMENT
CATHOLIQUE
FINISTÈRE



► www.ec29.org

**Penser
Explorer
Partager**

**Réenchâter
l'École
et Vivre l'École
de la Fraternité !**



BREST

■ Estran Charles de Foucauld

LGT

32, rue de Quimper - Cedex 2
CS 33849 - 29238
Tél. 02.98.02.12.54 - Fax : 02.98.02.82.90
grp29.estrans.brest@enseignement-catholique.bzh



Directeur :
Michel PELLE

■ Croix Rouge La Salle

LGT / LP

2, rue Mirabeau - CS 62925
Cedex 2 - 29229
Tél. 02.98.47.81.00 - Fax : 02.98.47.81.35
grp29.croix-rouge.brest@enseignement-catholique.bzh



Directeur :
Joseph MINGUY

■ Estran Fénelon

LGT / LP

105, chemin de Ker Stears - CS 73817
Cedex 2 - 29238
Tél. 02.98.44.17.08 - Fax : 02.98.46.27.80
lyc29.estrans-fenelon.brest@enseignement-catholique.bzh



Directeur :
Michel PELLE

■ Javouhey

LGT / LP

2 & 4, rue du Rempart - CS 63816
Cedex 2 - 29238
Tél. 02.98.45.17.70 - Fax : 02.98.05.28.11
grp29.rd-javouhey.brest@enseignement-catholique.bzh



Directeur :
Ronan WALTER

■ Sainte Anne

LG

20 r. Lamotte Picquet
BP 58716 - Cedex - 29287
Tél. 02.98.44.76.82 - Fax : 02.98.43.30.65
grp29.ste-anne.brest@enseignement-catholique.bzh



Directrice :
Isabelle BEAUVILLARD

CARHAIX

■ Saint Trémeur

LP

1, rue Cazuguel - BP 120 - 29833
Tél. 02.98.93.00.07 - Fax : 02.98.99.18.13
grp29.st-tremeur.carhaix@enseignement-catholique.bzh



Directrice :
Anne-Marie NAUDOT

CHATEAULIN

■ Saint Louis

LGT

63, Grand Rue - CS 21025 - 29150
Tél. 02.98.86.59.00 - Fax : 02.98.86.13.96
grp29.st-louis.chateaulin@enseignement-catholique.bzh



Directeur :
Jean GUEGUEN

CONCARNEAU

■ Saint Joseph - Saint Marc

LGT / LP

61, rue Bayard - Cedex - 29187
Tél. 02.98.97.03.13 - Fax : 01.98.97.61.57
grp29.st-joseph.concarneau@enseignement-catholique.bzh



Directeur :
Xavier REBILLARD

DOUARNENEZ

■ Saint Blaise

LG

16, rue Lamennais
CS 7001 - Cedex 29177
Tél. 02.98.92.01.27 - Fax : 02.98.92.80.90
col29.st-blaise.douarnenez@enseignement-catholique.bzh



Directrice :
Maryse RODE

■ Sainte Elisabeth

LP

9 rue Lamennais
CS 7001 - Cedex 29177
Tél. 02.98.92.02.84 - Fax : 02.98.92.19.65
lyc29.st-elisabeth.douarnenez@enseignement-catholique.bzh



Directrice :
Maryse RODE

LANDERNEAU

■ Saint Sébastien

LGT

4, rue de Guébriant - BP 30819
Cedex - 29208
Tél. 02.98.85.12.55 - Fax : 02.98.85.45.67
grp29.les-2-rives.landerneau@enseignement-catholique.bzh



Directeur :
Philippe GOURIOU

■ Saint Joseph

LT / LP

Rte de Pencran - BP 70329
Cedex - 29413
Tél. 02.98.85.02.58 - Fax : 02.98.21.59.31
grp29.les-2-rives.landerneau@enseignement-catholique.bzh



Directeur :
Philippe GOURIOU

LANDIVISIAU

■ Saint Esprit

LG

3, rue Emile Souvestre - BP 60339
Cedex - 29403
Tél. 02.98.68.46.47 - Fax : 02.98.68.96.92
lyc29.st-esprit.landivisiau@enseignement-catholique.bzh



Directrice :
Christine MARTIN

LESNEVEN

■ Saint François / Notre Dame

LG

1, rue des Récollets - BP 90 - 29260
Tél. 02.98.83.09.44 - Fax : 02.98.83.30.74
grp29.st-francois.lesneven@enseignement-catholique.bzh



Directeur :
François BOULIC

MORLAIX

■ Notre Dame du Mur -

Le Porsmeur

LGT / LP

19, rue du Pouffanc - CS 57821
Cedex - 29678
Tél. 02.98.88.18.69 - Fax : 02.98.63.47.28
lyc29.porsmeur.morlaix@enseignement-catholique.bzh



Directeur :
Thierry LAVAREC

Lycées

PONT L'ABBÉ

■ Saint Gabriel

LGT / LP

Rue Jean Lauthrédou
BP 85137 - Cedex - 29125
Tél. **02.98.66.08.44** - Fax : 02.98.66.00.89
grp29.st-gabriel.pt-abbe@enseignement-catholique.bzh



Directeur :
Yannick COULOUARN

QUIMPER

■ Le Likès La Salle - Sainte Marie

LGT / LP

20, Place de la Tourbie - 29196 Cedex
Tél. **02.98.95.04.86** - Fax : 02.98.95.06.24
grp29.likes.quimper@enseignement-catholique.bzh



Directeur :
Thierry NAU

■ Le Paraclet

LT / LP

35, av. des Glénan - Cedex - 29018
Tél. **02.98.55.54.38** - Fax : 02.98.55.07.62
lyc29.paraclet.quimper@enseignement-catholique.bzh



Directeur :
Alain BLÉVEC

■ Sainte Thérèse

LGT

56 av. de Remscheid - Cedex - 29337
Tél. **02.98.64.44.30** - Fax : 02.98.64.44.39
lyc29.ste-therese.quimper@enseignement-catholique.bzh



Directeur :
Erwan LE LAY

QUIMPERLÉ

■ Notre Dame de Kerbertrand

LGT

154, rue de Pont Aven - BP130
Cedex - 29391
Tél. **02.98.96.02.37** - Fax : 02.98.96.41.21
grp29.kerbertrand.quimperle@enseignement-catholique.bzh



Directeur :
Ghislain DE BARMON

SAINT POL DE LÉON

■ N.D. du Kreisker

LGT / LP

2, rue Cadiou - BP 91 - 29250
Tél. **02.98.69.13.08** - Fax : 02.98.69.07.90
lyc29.kreisker.st-pol@enseignement-catholique.bzh



Directeur :
Maël SAILLOUR

TREGUNC

■ Saint Joseph - Saint Marc

LP

12, rue de Kerfeunteun - BP 40 - 29910
Tél. **02.98.97.62.39** - Fax : 02.98.50.28.97
grp29.st-marc.tregunc@enseignement-catholique.bzh



Directeur :
Xavier REBILLARD

L'Enseignement Agricole

LESNEVEN

■ Lycée Le Cleusmeur

5, rue Chanoine Calvez - 29260
Tél. **02.98.21.23.24** - Fax : 02.98.21.23.33
lesneven@cneap.fr



Directeur :
François BOULIC

LOPEREC

■ Le Nivot

Le Nivot - 29590
Tél. **02.98.81.10.04** - Fax : 02.98.81.12.70
loperec@cneap.fr



Directeur :
Marc LE GUYADER

PLOMELIN

■ Lycée Kerbernez

Route des Châteaux - 29700
Tél. **02.98.94.42.24** - Fax : 02.98.94.42.22
plomelin@cneap.fr



Directeur :
Frédéric FICHEROULLE

PLOUIGNEAU

■ Lycée Sainte Marie

1, rue Boileau - BP 23 - 29610
Tél. **02.98.79.83.00** - Fax : 02.98.79.83.05
plouigneau@cneap.fr



Directeur :
Thierry BUSSON

QUIMPER

■ Lycée Saint Joseph - Kerustum

12, Allée de Kerustum
BP 1145
29101 CEDEX
Tél. **02.98.64.04.40** - Fax : 02.98.64.74.31
quimper@cneap.fr



Directrice :
Chantal LE BAUT

EC
29

ENSEIGNEMENT
CATHOLIQUE
FINISTÈRE



► www.ec29.org

**Penser
Explorer
Partager**

Réenchanter
l'École
**et Vivre l'École
de la Fraternité !**



annuaire 2017-18

**DIRECTION DE L'ENSEIGNEMENT
CATHOLIQUE DU FINISTÈRE**

2 rue César Franck / CS 81025
29196 QUIMPER Cedex

Tél. 02 98 64 16 00
Fax 02 98 95 76 69

ddec29@enseignement-catholique.bzh

